



PITH ANALYSIS

THAILAND PLASTICS ANALYSIS REPORT

พฤศจิกายน 2559

ฉบับย่อ

รายงานวิเคราะห์สถานการณ์อุตสาหกรรมพลาสติกประเทศไทย
ปีที่ 5 ฉบับที่ 39 ประจำเดือนพฤศจิกายน 2559

คณะผู้จัดทำ :

คงศักดิ์ ดอกบัว

อัจฉริยา บุญฉวี

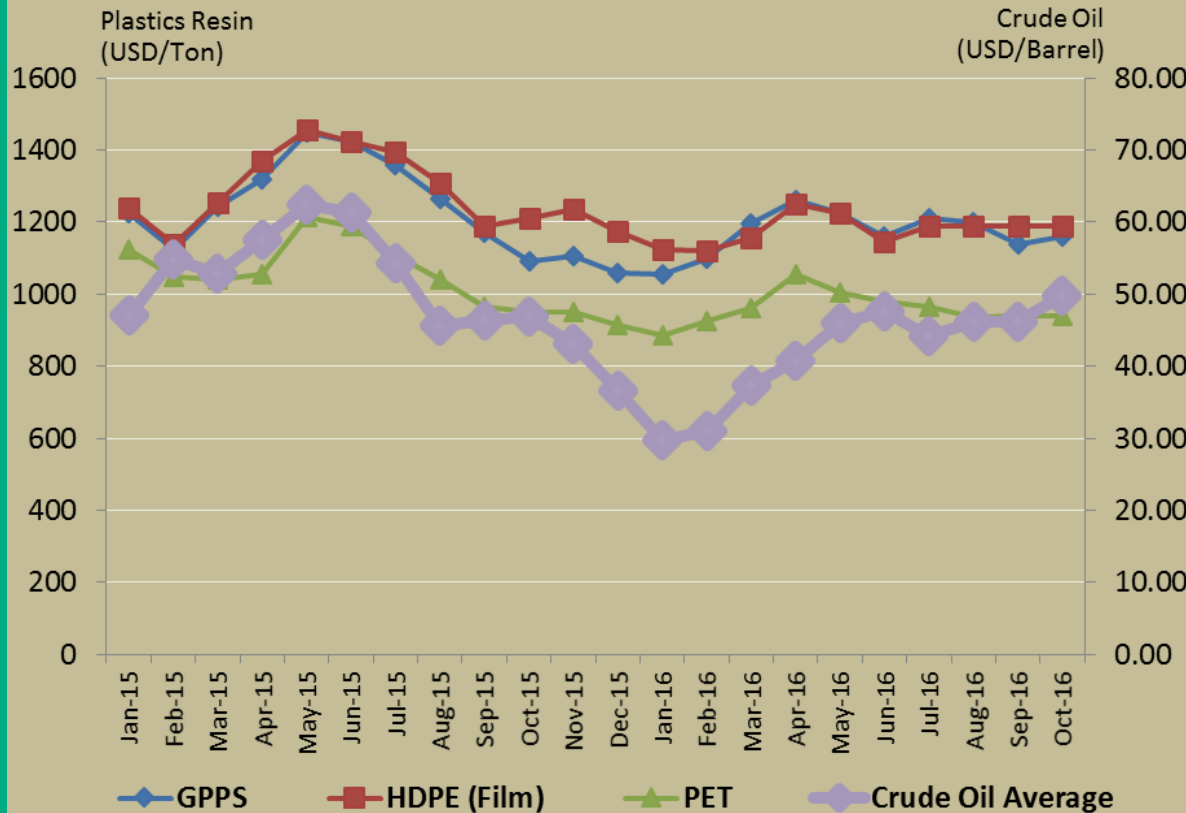
ฝ่ายข้อมูลและวิจัยตลาดอุตสาหกรรมพลาสติก



สถานการณ์ราคาน้ำมันและเม็ดพลาสติก

เดือนตุลาคม 2559

Crude Oil Average & International Plastics Resin Price



ราคาน้ำมันดิบเฉลี่ยตุลาคม 2559

49.73 เหรียญสหรัฐฯ/บาร์เรล

เพิ่มขึ้นจากเดือนก่อน ร้อยละ +7.66

ลดลงจากเดือนเดียวกันของปีก่อน ร้อยละ +3.35

ราคาน้ำมันดิบ ณ วันที่ 27 ตุลาคม 2559

WTI 47.96 เหรียญสหรัฐฯ/บาร์เรล

Brent 48.95 เหรียญสหรัฐฯ/บาร์เรล

Dubai 45.84 เหรียญสหรัฐฯ/บาร์เรล

+ นโยบายที่ประธานาธิบดีสหรัฐอเมริกา นายโดนัลด์ ทรัมป์ ที่จะสนับสนุนการใช้พลังงานจากธรรมชาติเพิ่มมากขึ้น อาทิ เช่น น้ำมันดิบ และถ่านหิน

+ กลุ่ม OPEC มีแนวโน้มที่จะผลักดันให้กลุ่ม Non-OPEC ปรับลดกำลังการผลิต 0.8 ล้านบาร์เรลต่อวัน ในช่วง 6 เดือนแรกของ ปี 2560

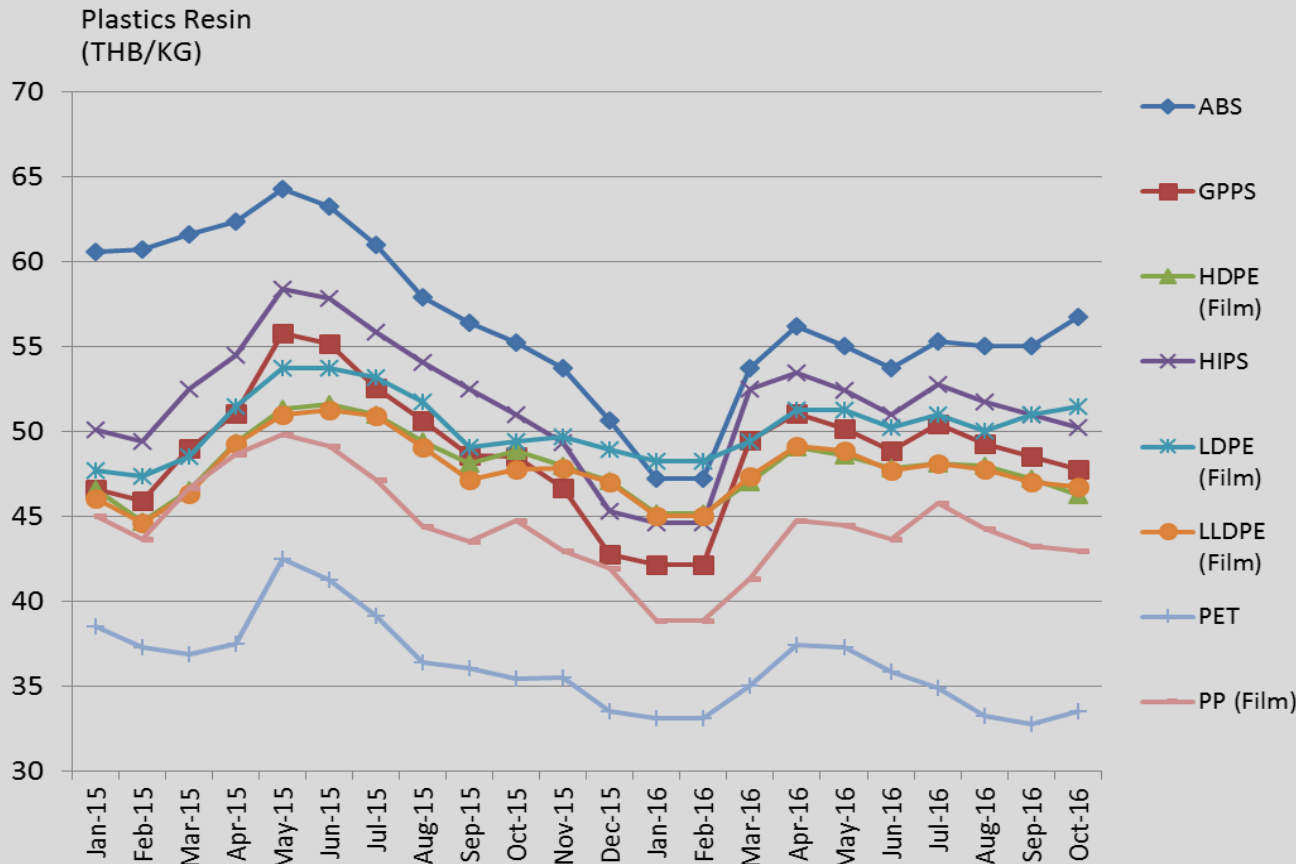
- สหรัฐอเมริกายังคงเพิ่มจำนวนหลุมขุดเจาะน้ำมันดิบอย่างต่อเนื่อง โดยในเดือน พ.ย. เพียงเดือนเดียวมีหลุมขุดเจาะน้ำมันเพิ่มขึ้น 33 หลุม



สถานการณ์ราคาน้ำมันและเม็ดพลาสติก

เดือนตุลาคม 2559

Average Price of Plastics Resin in Thailand



ราคาม็ดพลาสติกในประเทศไทย

เดือนตุลาคม 2559

ภาพรวมราคาม็ดพลาสติกปรับตัว

เพิ่มขึ้นเล็กน้อย เมื่อเทียบกับเดือนก่อน

ปัจจัยบวก ต่อราคาม็ดพลาสติก

- + โรงงานที่ประเทศเกาหลีใต้มีการปิดซ่อมบำรุง จึงทำให้มีการส่งออกลดลง
- + จีนมีนโยบายเรื่องสิ่งแวดล้อมมากขึ้น ทำให้บางโรงงานลดกำลังการผลิตลงหรือปิดซ่อมบำรุงชั่วคราว

ปัจจัยลบ ต่อราคาม็ดพลาสติก

- ปัญหาด้านเศรษฐกิจและค่าเงินหยวนที่ยังอ่อนตัวลง
- จีนเปิดโรงงานผลิตเม็ดพลาสติกเพิ่มขึ้นที่ Zhongtian และ Shenhua

แนวโน้มราคาม็ดพลาสติก

เดือน ธันวาคม 2559 ถึง มกราคม 2560

มีทิศทางทรงตัว



สถานการณ์การค้าเม็ดพลาสติก (พิกัดศุลกากร 3901 – 3915)

เดือนตุลาคม 2559

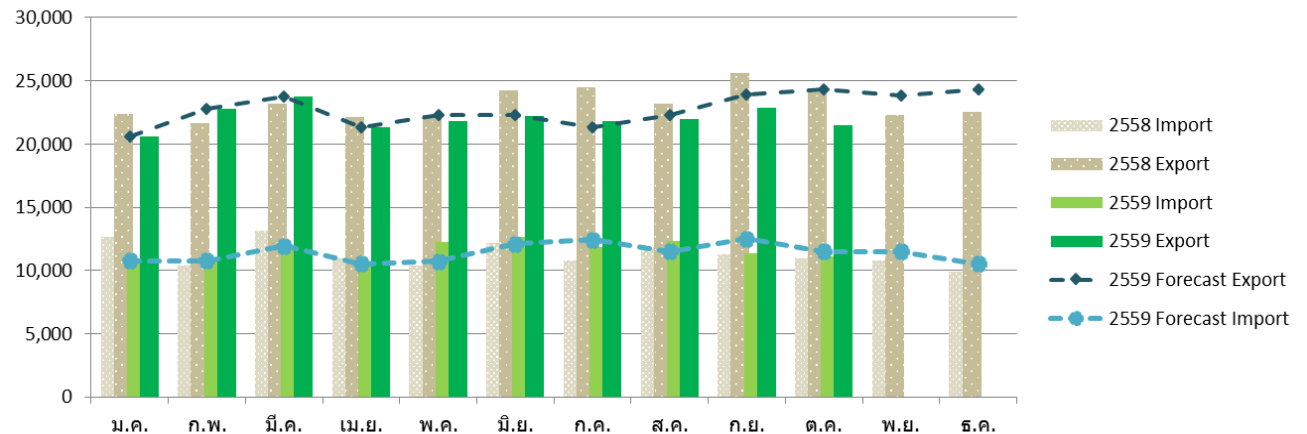
Source : Thai Customs (Nov59)

มูลค่า

มูลค่าการค้า ตุลาคม 2559

10,318 ล้านบาท

Million Bath

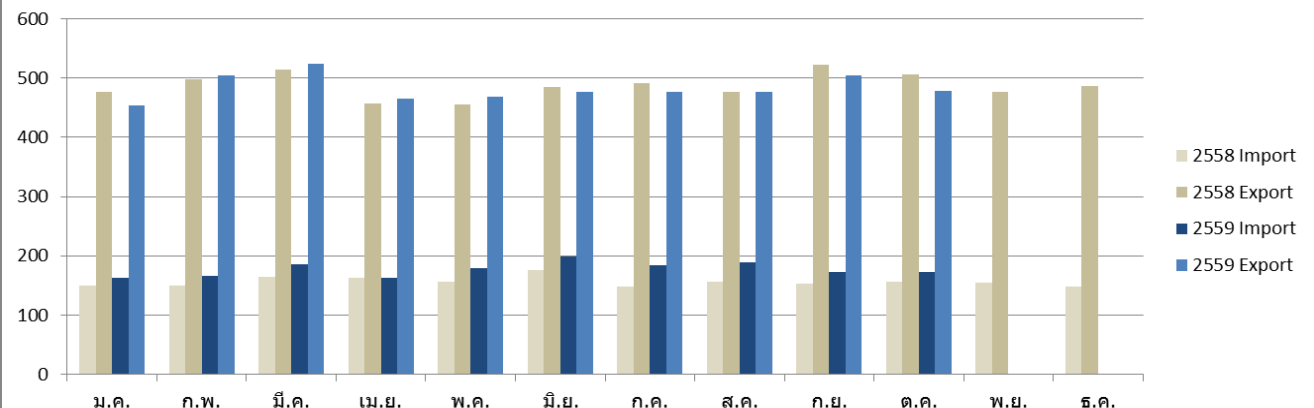


ปริมาณ

มูลค่าปริมาณการค้า ตุลาคม 2559

305,783 ตัน

KTA

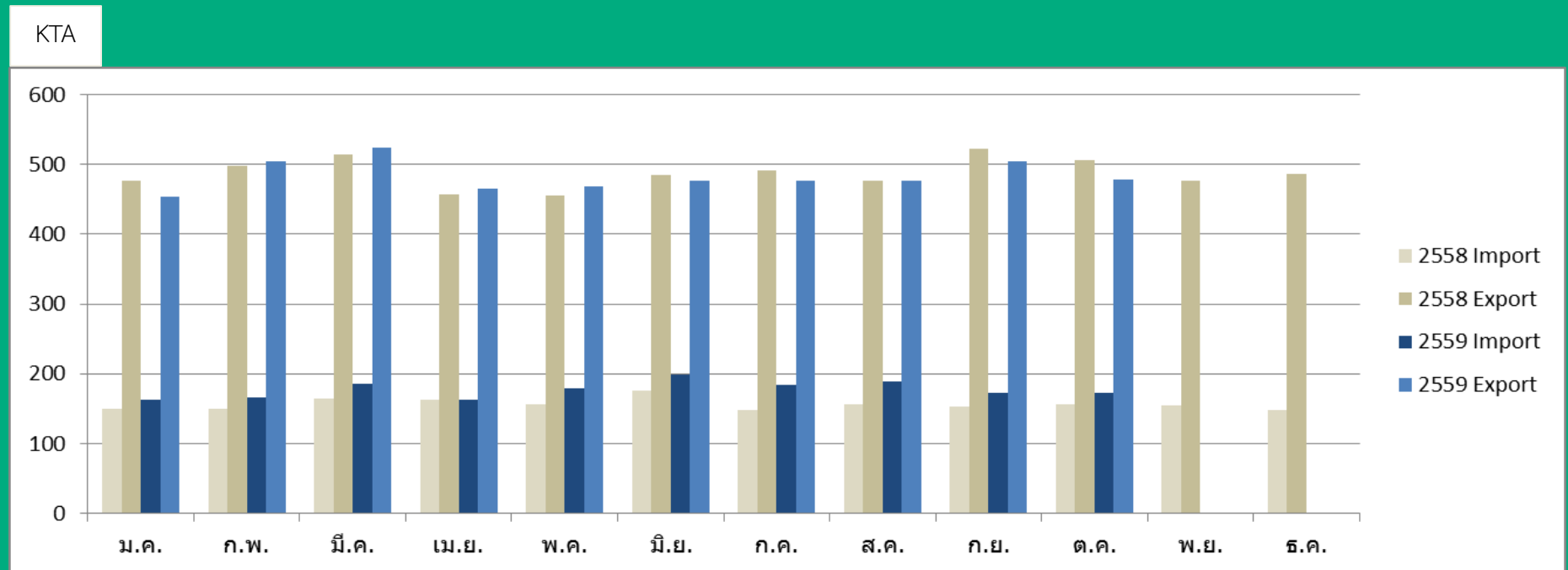




ปริมาณการค้าเม็ดพลาสติก (พิกัดศุลกากร 3901 – 3915)

เดือนตุลาคม 2559

Source : Thai Customs (Nov59)



ปริมาณการนำเข้า ตุลาคม 2559

171,963 ตัน

ลดลงจากเดือนก่อน ร้อยละ -0.58

เพิ่มขึ้นจากเดือน ต.ค. 58 ร้อยละ +10.25

ปริมาณการส่งออก ตุลาคม 2559

477,746 ตัน

ลดลงจากเดือนก่อน ร้อยละ -5.16

ลดลงเดือน ต.ค. 58 ร้อยละ -5.35

ดุลปริมาณการค้า ตุลาคม 2559

305,783 ตัน



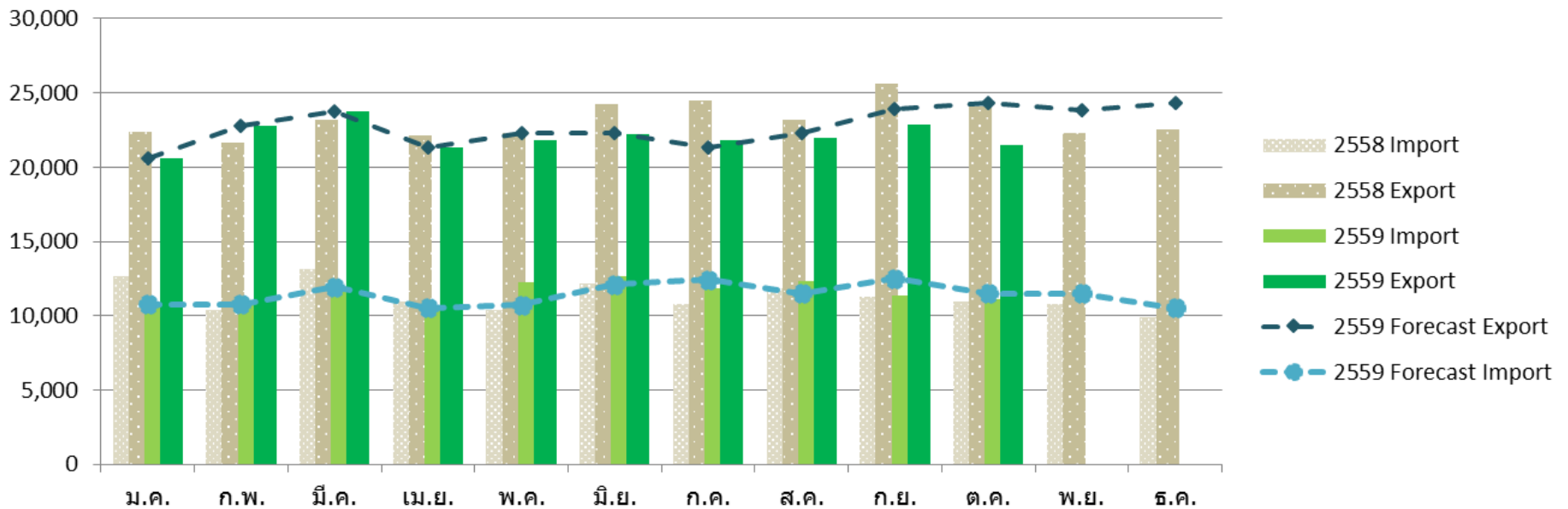
มูลค่าการค้าเม็ดพลาสติก

(พิกัดศุลกากร 3901 – 3915)

เดือนตุลาคม 2559

Source : Thai Customs (Nov59)

Million Bath



มูลค่าการนำเข้า ตุลาคม 2559

11,159 ล้านบาท

ลดลงจากเดือนก่อน ร้อยละ -1.59
เพิ่มจากเดือน ต.ค. 58 ร้อยละ +1.63

มูลค่าการส่งออก ตุลาคม 2559

21,477 ล้านบาท

ลดลงจากเดือนก่อน ร้อยละ -6.09
ลดลงจากเดือน ต.ค. 58 ร้อยละ -10.88

ดุลการค้า ตุลาคม 2559

10,318 ล้านบาท

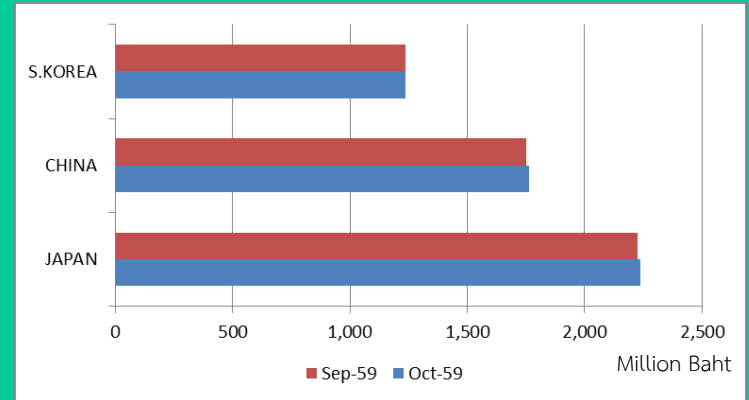
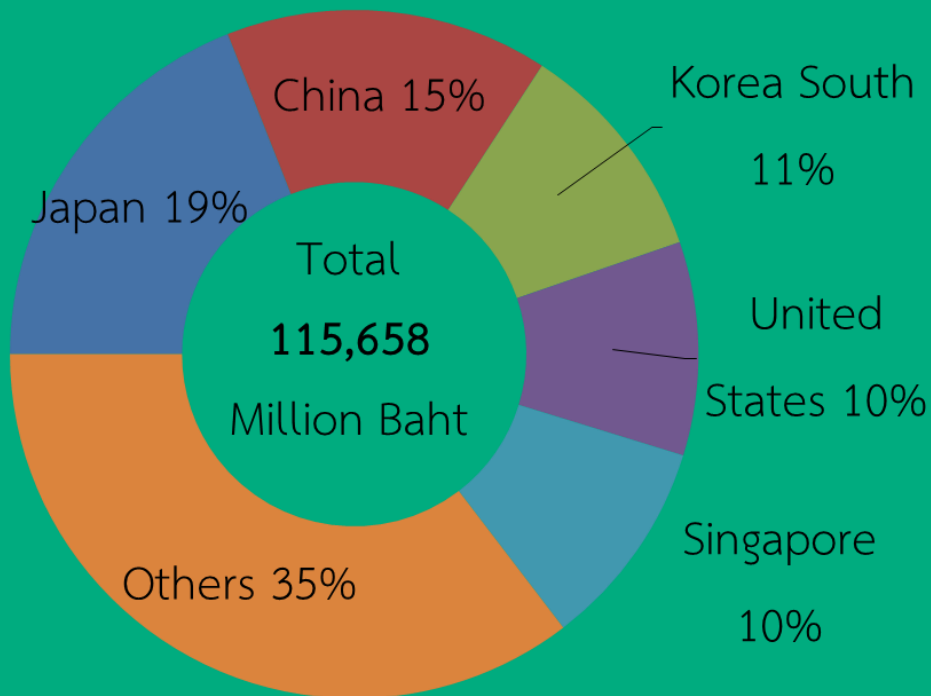


สัดส่วนการนำเข้าเม็ดพลาสติกของไทย

เดือนมกราคม - ตุลาคม 2559

มูลค่าการค้าของประเทศคู่ค้าหลัก 3 ประเทศ เทียบกับเดือนก่อน

Thailand Import from World (Jan. - Oct. 2016)



มูลค่าการนำเข้าเม็ดพลาสติกกลุ่ม Polyester และ HDPE จากประเทศญี่ปุ่น **เพิ่มขึ้น** เมื่อเทียบกับเดือนก่อน

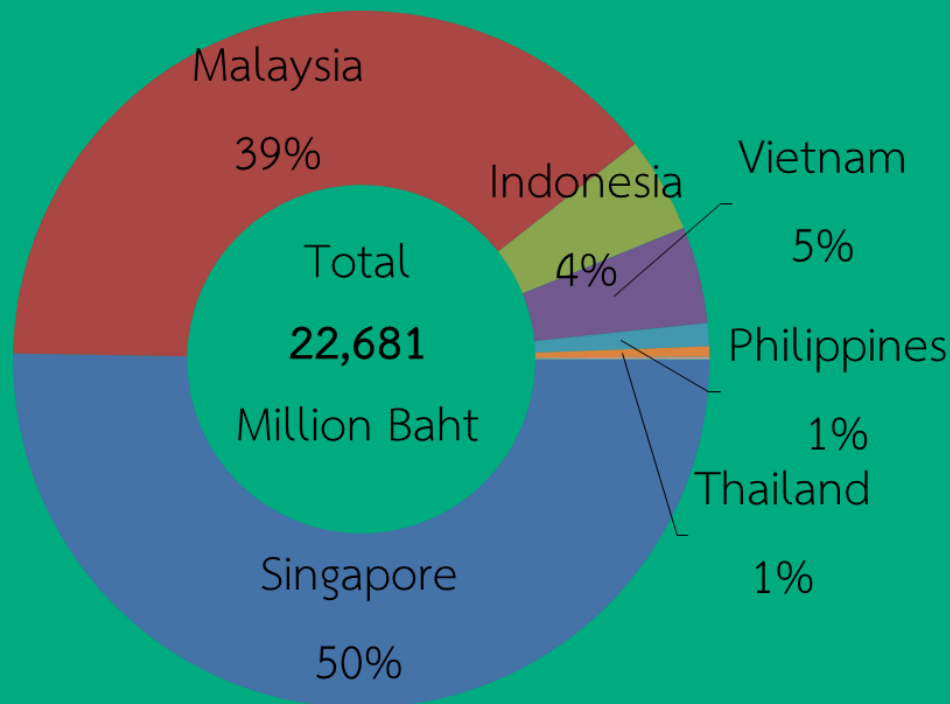
มูลค่าการนำเข้าเม็ดพลาสติกกลุ่ม PVC และ PU จากประเทศจีน **เพิ่มขึ้น** เมื่อเทียบกับเดือนก่อน



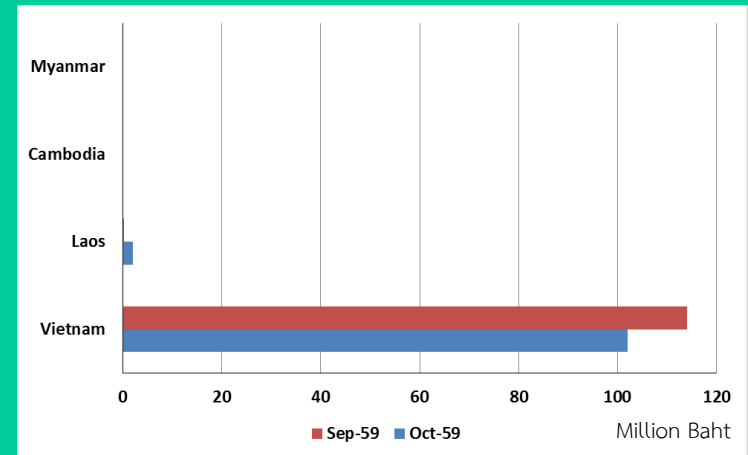
สัดส่วนการนำเข้าเม็ดพลาสติกของไทย จากประเทศในอาเซียน

เดือนมกราคม - ตุลาคม 2559

Thailand Import from ASEAN (Jan. - Oct. 2016)



มูลค่าการค้าของประเทศคู่ค้า CLMV เทียบกับเดือนก่อน



มูลค่าการนำเข้าเม็ดพลาสติกกลุ่ม PVC
จากประเทศเวียดนาม **ลดลง** เมื่อเทียบกับเดือนก่อน

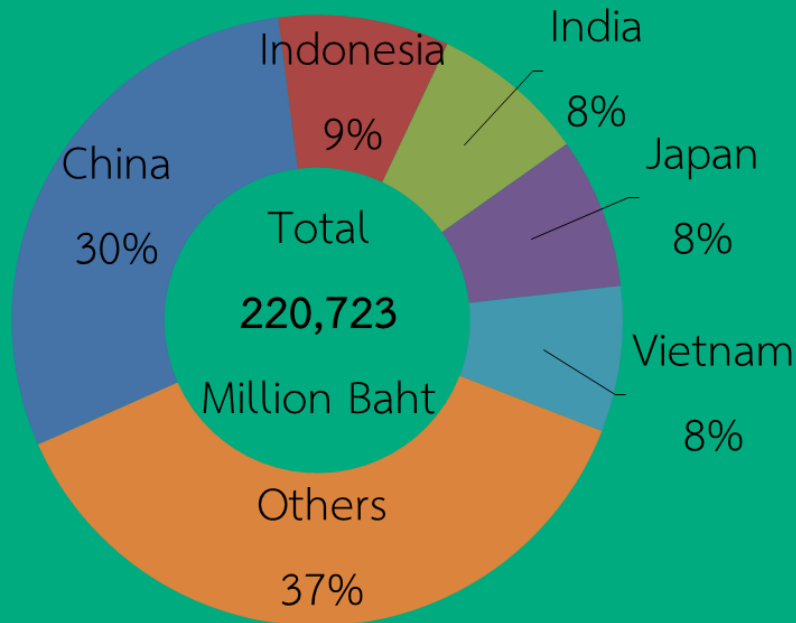
มูลค่าการนำเข้าเม็ดพลาสติกกลุ่ม SCRAP
จากประเทศลาว
เพิ่มขึ้น เมื่อเทียบกับเดือนก่อน



สัดส่วนการส่งออกเม็ดพลาสติกของไทย

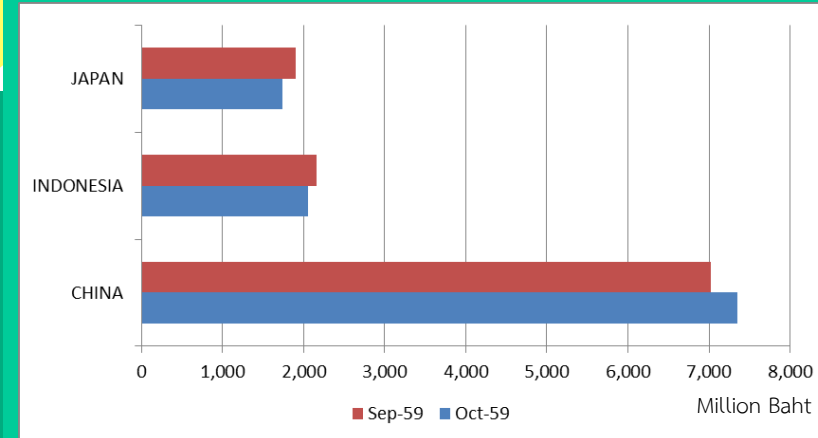
เดือนมกราคม - ตุลาคม 2559

Thailand Export to World (Jan. - Oct. 2016)



Source : Thai Customs (Nov59)

มูลค่าการค้าของประเทศคู่ค้าหลัก 3 ประเทศ เทียบกับเดือนก่อน



มูลค่าการส่งออกเม็ดพลาสติก
PP และ LDPE ไปยังประเทศจีน
เพิ่มขึ้น เมื่อเทียบกับเดือนก่อน

มูลค่าการส่งออกเม็ดพลาสติก
PP PET และ HDPE ไปยังประเทศอินโดนีเซียและญี่ปุ่น
ลดลง เมื่อเทียบกับเดือนก่อน

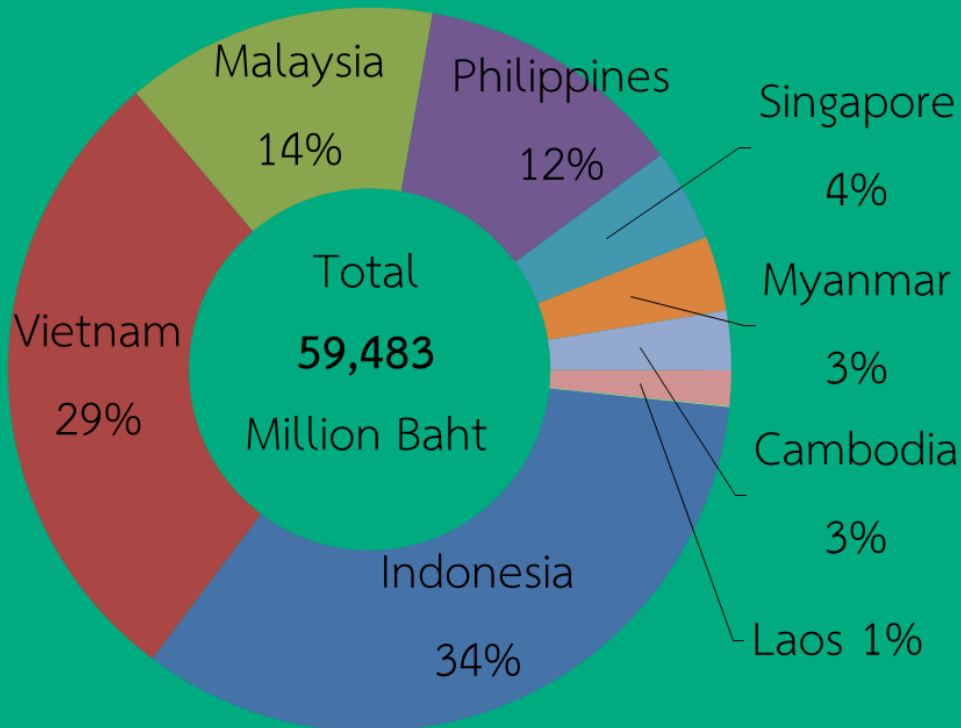
สัดส่วนการส่งออกเม็ดพลาสติกของไทย ไปยังประเทศในอาเซียน

เดือนมกราคม - ตุลาคม 2559

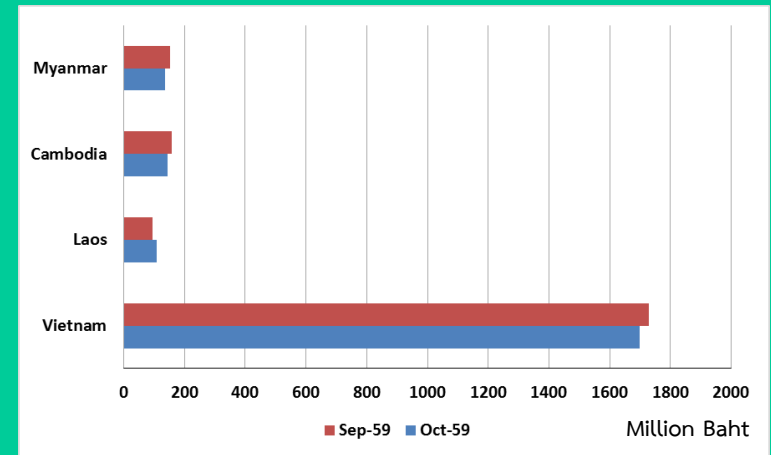


สถาบันพลาสติก
Plastics Institute of Thailand

Thailand Export to ASEAN (Jan. - Oct. 2016)



มูลค่าการค้าของประเทศคู่ค้า CLMV เทียบกับเดือนก่อน



มูลค่าการส่งออกเม็ดพลาสติก HDPE และ PP ไปยังประเทศเวียดนาม พม่า และกัมพูชา **ลดลง** เมื่อเทียบกับเดือนก่อน

มูลค่าการส่งออกเม็ดพลาสติก LDPE และ PVC ไปยังประเทศลาว **เพิ่มขึ้น** เมื่อเทียบกับเดือนก่อน



สถานการณ์การผลิตผลิตภัณฑ์พลาสติกไทย

เดือนตุลาคม 2559

ดัชนีผลผลิตของการผลิตผลิตภัณฑ์พลาสติก
เดือนตุลาคม 2559

129.80 จุด

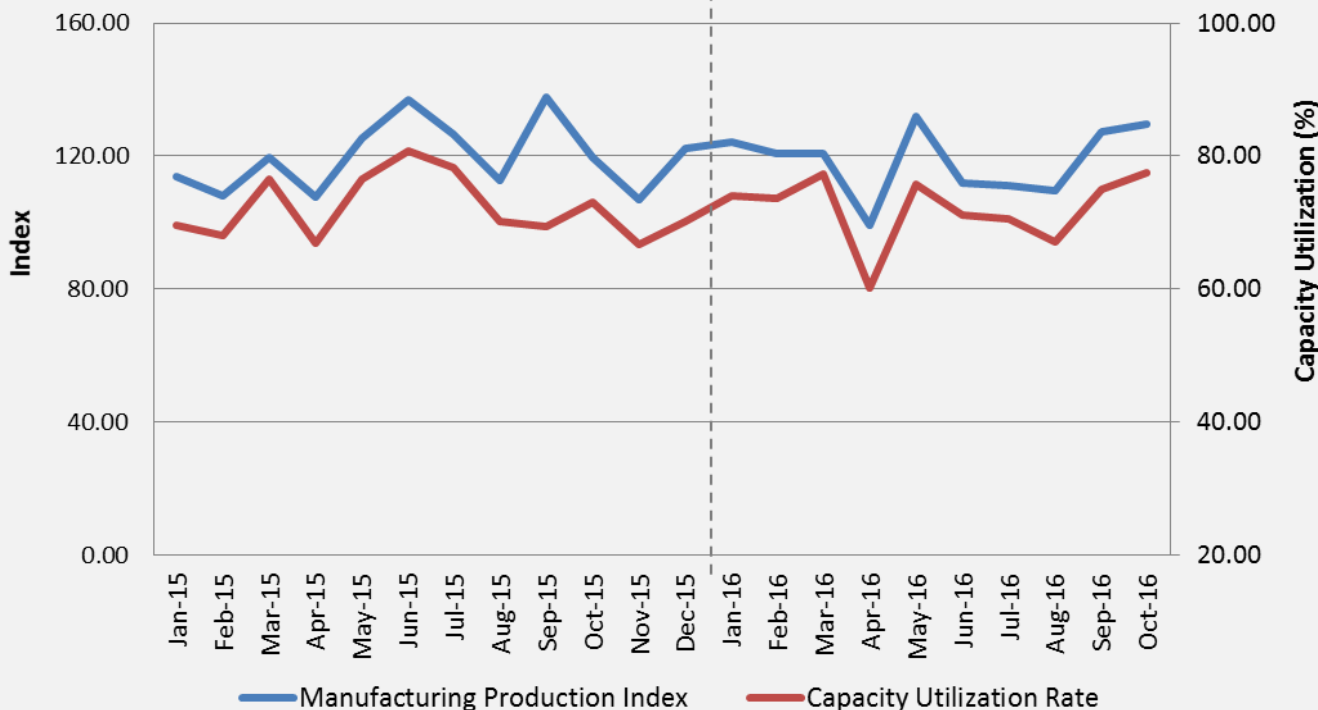
เปลี่ยนแปลงจากเดือนก่อน ร้อยละ 1.90
เพิ่มขึ้น จากเดือน ต.ค. 58 ร้อยละ +8.63

อัตราการใช้กำลังการผลิตผลิตภัณฑ์
พลาสติก เดือนตุลาคม 2559

ร้อยละ 77.41

เพิ่มขึ้น จากเดือนก่อน ร้อยละ +3.23
เพิ่มขึ้น จากเดือน ต.ค. 58 ร้อยละ +5.92

Manufacturing Production Index and Capacity Utilization Rate of Plastics Products (ISIC : 2520)



จากดัชนีอุตสาหกรรมของผลิตภัณฑ์พลาสติกสะท้อนให้เห็นว่าการผลิตเพิ่มขึ้น จากการเร่งกำลังการผลิตก่อนช่วงเทศกาลและวันหยุดยาวประจำปี ทั้งนี้ผลกระทบจากการเร่งกำลังการผลิตคือระดับการผลิตในช่วงปลายปีลดลง รวมถึงการปิดซ่อมบำรุงประจำปีของโรงงานผนวกกับสถานะการค้างคงทรงตัว ทั้งนี้การผลิตในช่วงต้นปี 2560 มีแนวโน้มปรับตัวสูงขึ้นจากการกลับมาดำเนินการผลิตเต็มกำลังอีกครั้งหลังช่วงเทศกาลหยุดยาว

มูลค่าการค้าผลิตภัณฑ์พลาสติก (พิกัดศุลกากร 3916 – 3926)

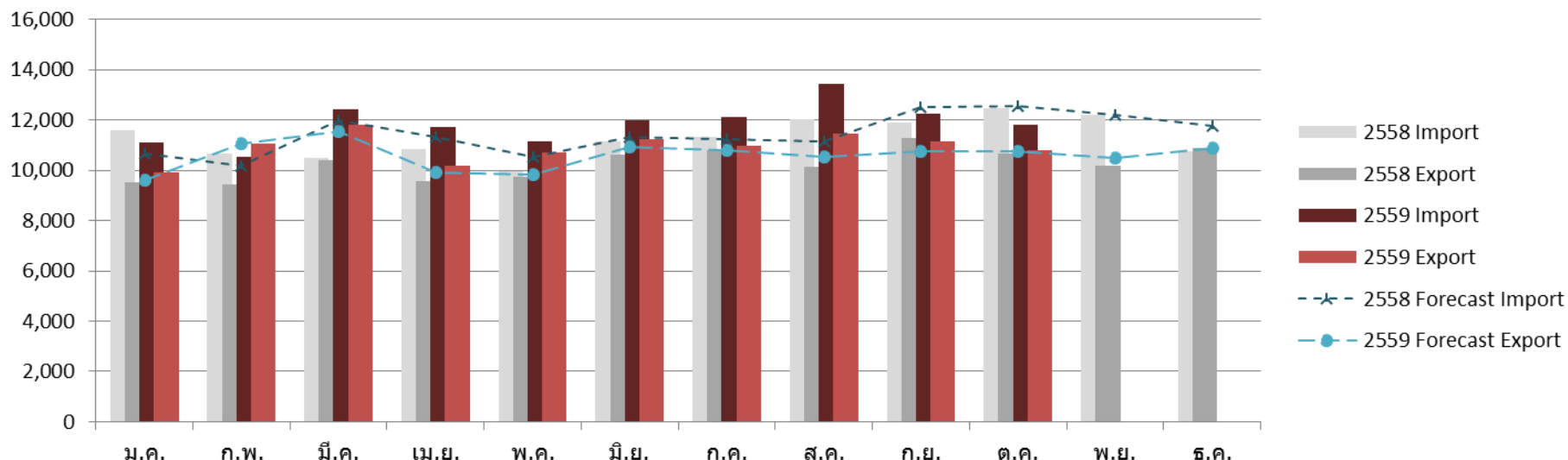


สถาบันพลาสติก
Plastics Institute of Thailand

เดือนตุลาคม 2559

Source : Thai Customs (Nov59)

Million Bath



มูลค่าการนำเข้า ตุลาคม 2559

11,827 ล้านบาท

ลดลงจากเดือนก่อน ร้อยละ -3.36

ลดลงจากเดือน ต.ค. 58 ร้อยละ -5.11

มูลค่าการส่งออก ตุลาคม 2559

10,793 ล้านบาท

ลดลงจากเดือนก่อน ร้อยละ -3.29

เพิ่มขึ้นจากเดือน ต.ค. 58 ร้อยละ +1.34

ดุลการค้า ตุลาคม 2559

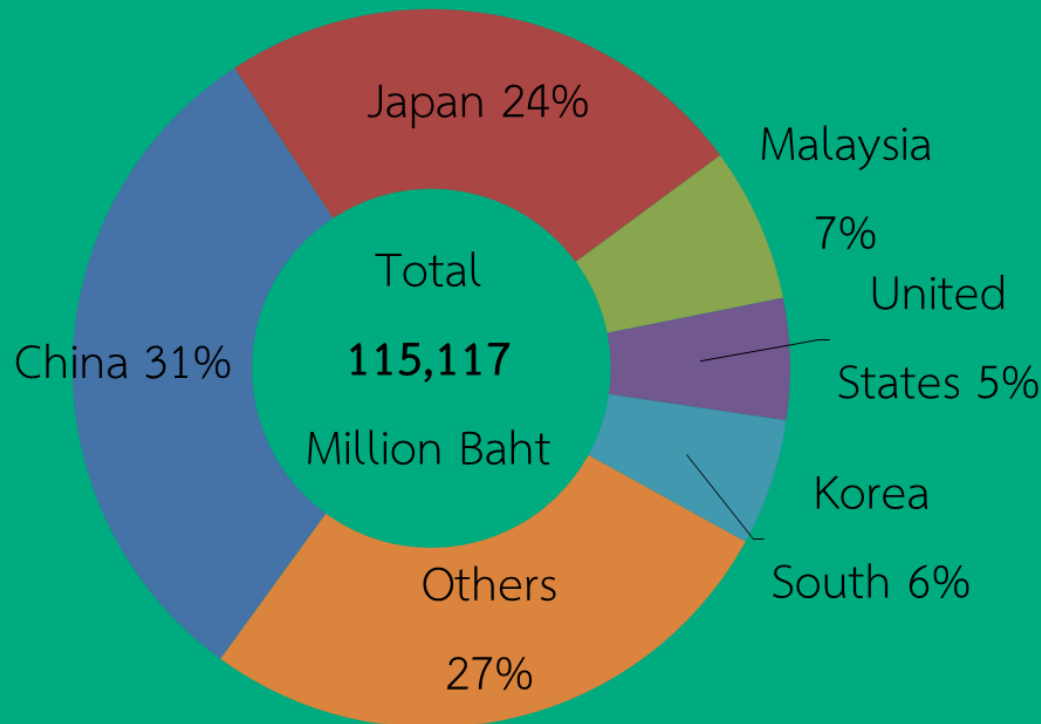
-1,034 ล้านบาท



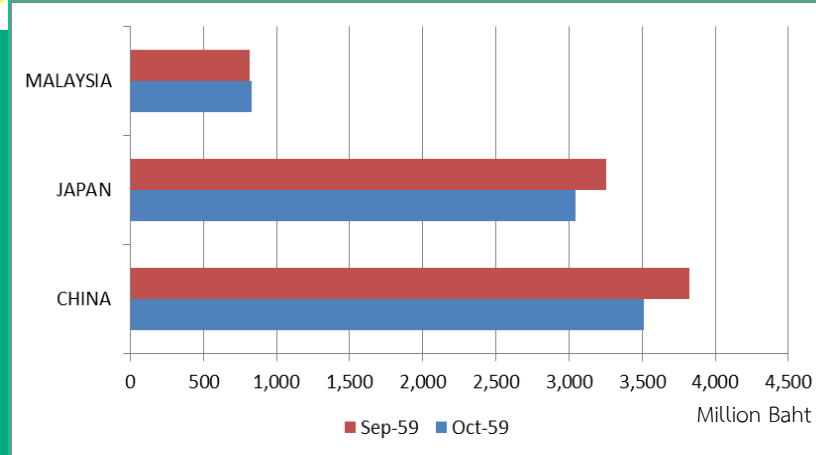
สัดส่วนการนำเข้าผลิตภัณฑ์พลาสติกของไทย

เดือนมกราคม - ตุลาคม 2559

Thailand Import from World (Jan. - Oct. 2016)



มูลค่าการค้าของประเทศคู่ค้าหลัก 3 ประเทศ เทียบกับเดือนก่อน



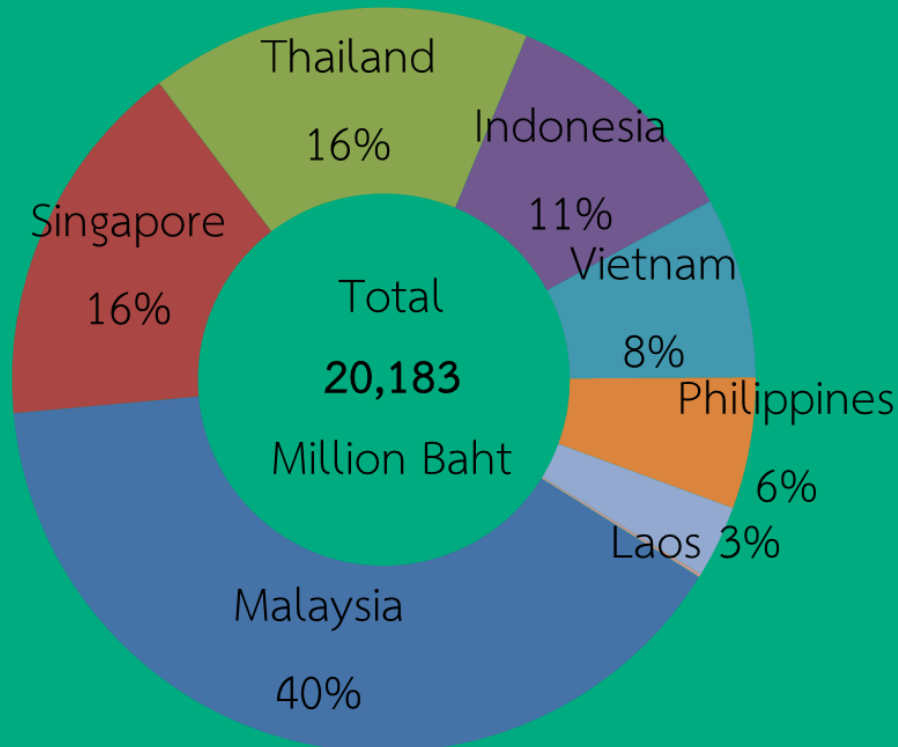
มูลค่าการนำเข้าผลิตภัณฑ์พลาสติก
ประเภทชิ้นส่วนที่ใช้ในอุตสาหกรรม
จากประเทศจีนและญี่ปุ่น **ลดลง** เมื่อเทียบกับเดือนก่อน



สัดส่วนการนำเข้าผลิตภัณฑ์พลาสติกของไทย จากประเทศในอาเซียน

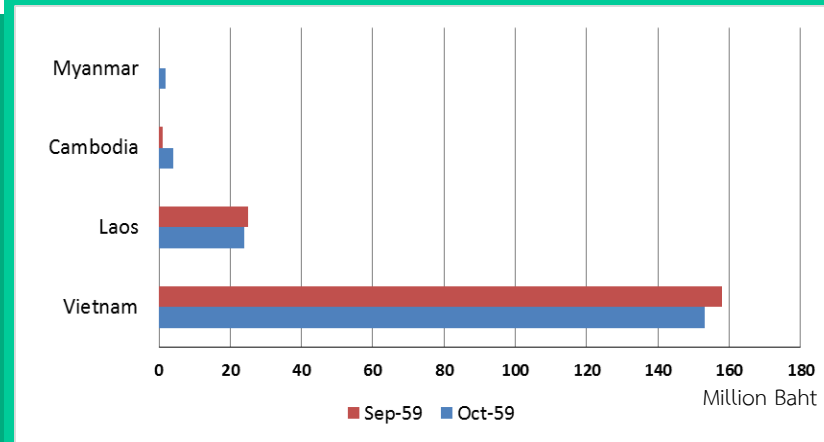
เดือนมกราคม - ตุลาคม 2559

Thailand Import from ASEAN (Jan. - Oct. 2016)



Source : Thai Customs (Nov59)

มูลค่าการค้าของประเทศคู่ค้า CLMV เทียบกับเดือนก่อน



มูลค่าการนำเข้าผลิตภัณฑ์พลาสติกประเภทชิ้นส่วนที่ใช้ในอุตสาหกรรม จากประเทศเวียดนามและเครื่องใช้ในครัวเรือน จากประเทศลาว **ลดลง** เมื่อเทียบกับเดือนก่อน

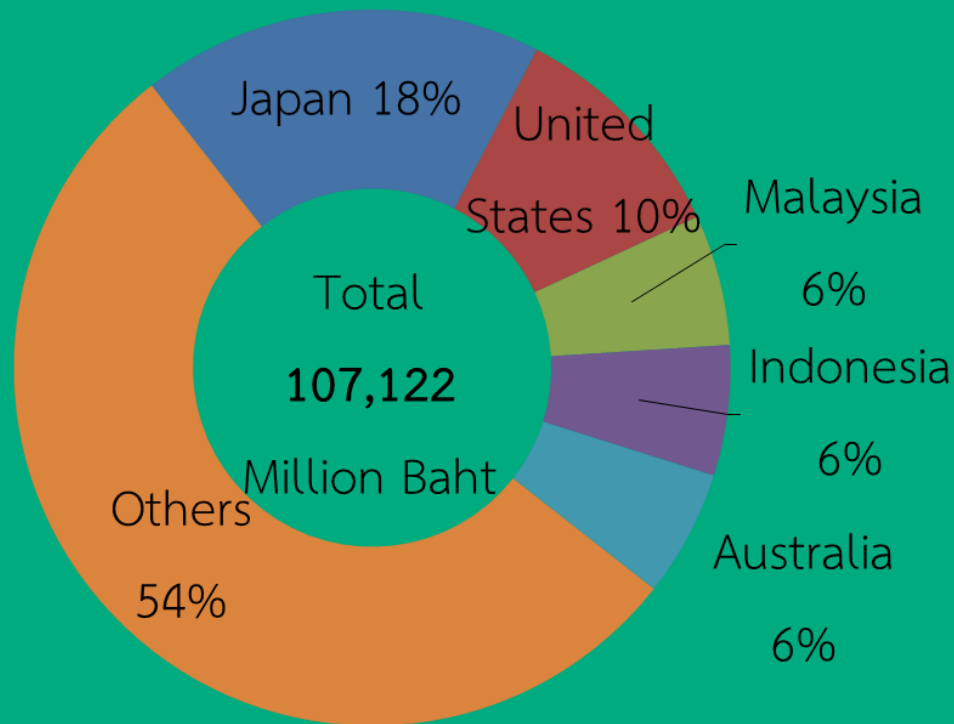
มูลค่าการนำเข้าผลิตภัณฑ์พลาสติกประเภทชิ้นส่วนที่ใช้ในอุตสาหกรรมจากประเทศพม่าและท่อหรือท่ออ่อนจากประเทศกัมพูชา **เพิ่มขึ้น** เมื่อเทียบกับเดือนก่อน



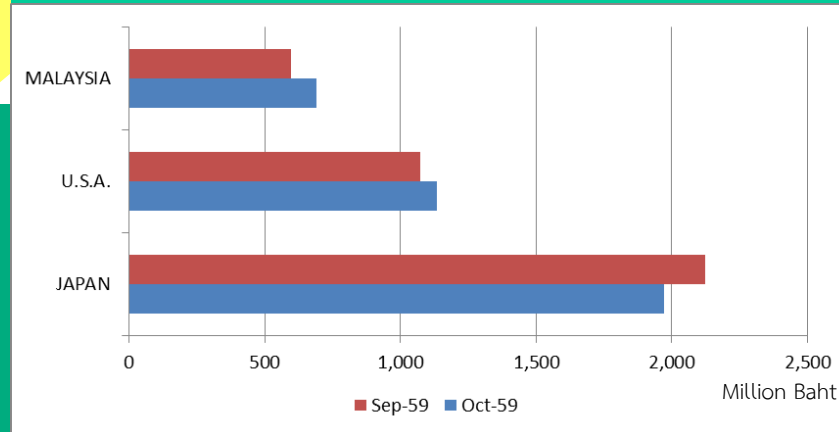
สัดส่วนการส่งออกผลิตภัณฑ์พลาสติกของไทย

เดือนมกราคม - ตุลาคม 2559

Thailand Export to World (Jan. - Oct. 2016)



มูลค่าการค้าของประเทศคู่ค้าหลัก 3 ประเทศ เทียบกับเดือนก่อน



มูลค่าการส่งออกผลิตภัณฑ์พลาสติก

ประเภทบรรจุภัณฑ์พลาสติกทำด้วยโพลีเอทิลีน
ไปยังประเทศสหรัฐอเมริกาและจีนส่วนที่ใช้ในอุตสาหกรรม
ไปยังประเทศมาเลเซีย **เพิ่มขึ้น** เมื่อเทียบกับเดือนก่อน

มูลค่าการส่งออกผลิตภัณฑ์พลาสติก

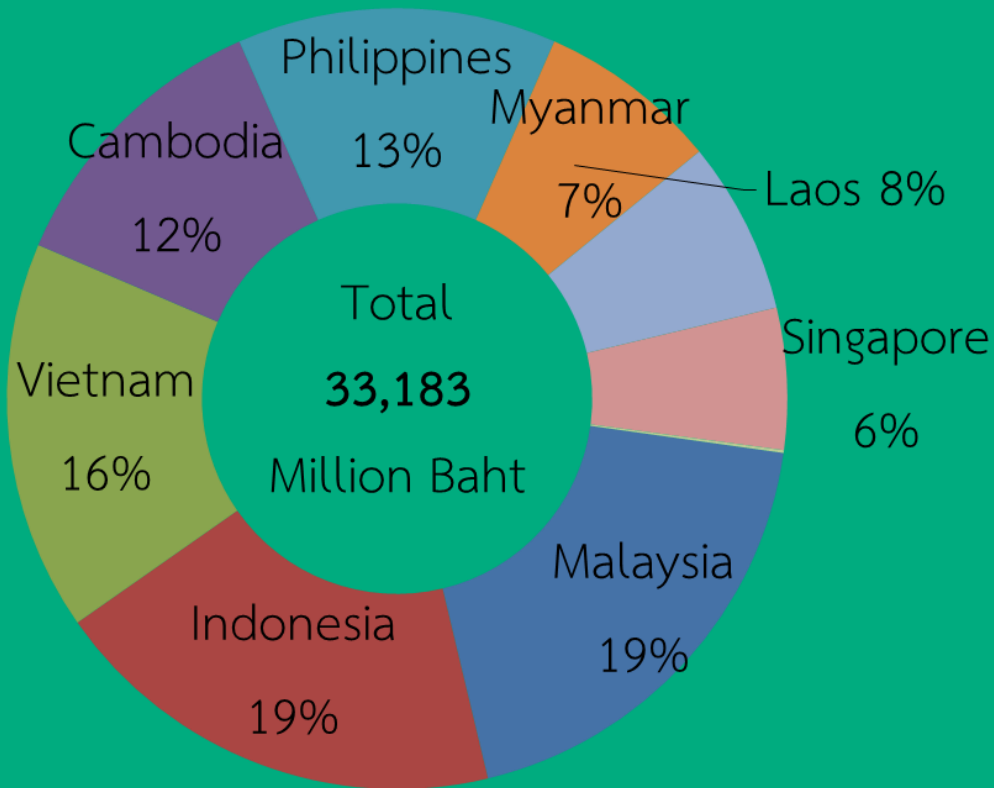
ประเภทกล่องหรือหีบ ไปยังประเทศญี่ปุ่น
ลดลง เมื่อเทียบกับเดือนก่อน



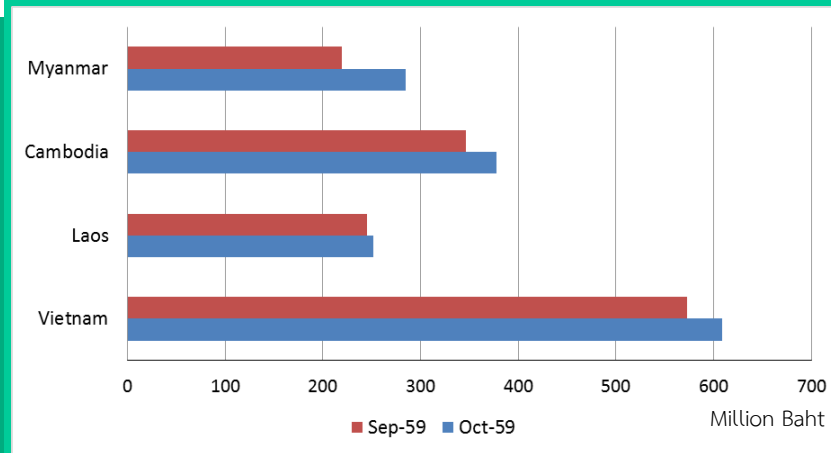
สัดส่วนการส่งออกผลิตภัณฑ์พลาสติกของไทย ไปยังประเทศในอาเซียน

เดือนมกราคม - ตุลาคม 2559

Thailand Export to ASEAN (Jan. - Oct. 2016)



มูลค่าการค้าของประเทศคู่ค้า CLMV เทียบกับเดือนก่อน



มูลค่าการส่งออกผลิตภัณฑ์พลาสติกประเภท
ฟิล์มและชิ้นส่วนที่ใช้ในอุตสาหกรรม
ไปยังประเทศเวียดนาม กัมพูชาและพม่า
เพิ่มขึ้น เมื่อเทียบกับเดือนก่อน

มูลค่าการส่งออกผลิตภัณฑ์พลาสติก
ประเภทบรรจุภัณฑ์พลาสติกและชิ้นส่วนที่ใช้ใน
อุตสาหกรรม ไปยังประเทศลาว
เพิ่มขึ้น เมื่อเทียบกับเดือนก่อน

ดุลการค้าเม็ดพลาสติกและผลิตภัณฑ์พลาสติก ของประเทศไทย (พิกัดศุลกากร 3901 - 3926)

เดือนตุลาคม 2559

เม็ดพลาสติก

ดุลการค้า สิงหาคม 2559

10,318 ล้านบาท

เดือนมกราคม - ตุลาคม 2559

มูลค่าการนำเข้าสะสม 115,658 ล้านบาท

มูลค่าการส่งออกสะสม 220,723 ล้านบาท

ผลิตภัณฑ์พลาสติก

ดุลการค้า สิงหาคม 2559

-1,034 ล้านบาท

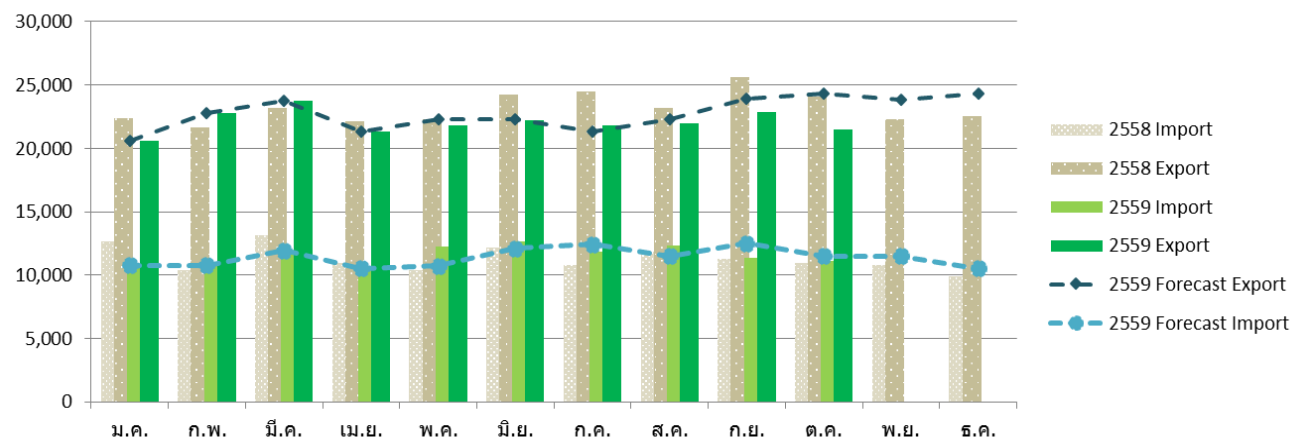
เดือนมกราคม - ตุลาคม 2559

มูลค่าการนำเข้าสะสม 115,117 ล้านบาท

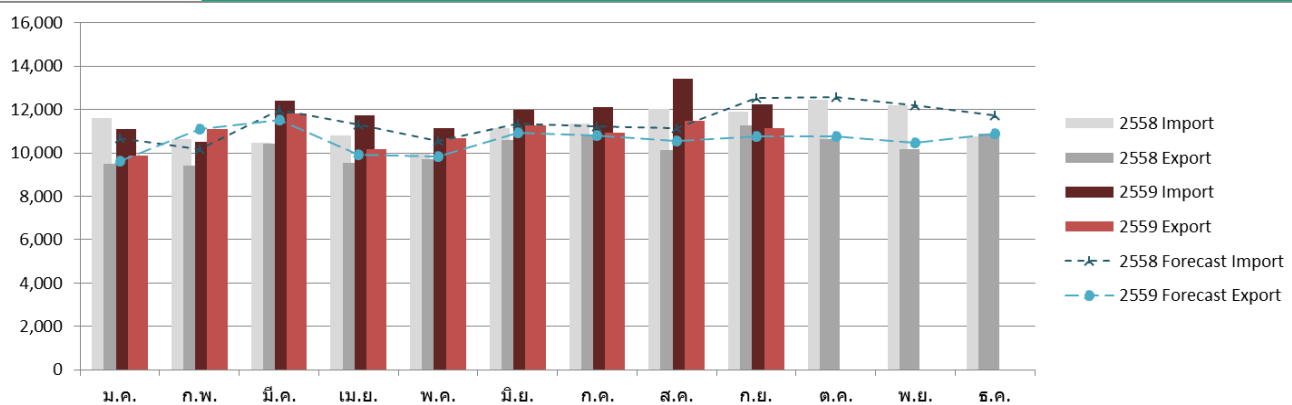
มูลค่าการส่งออกสะสม 107,122 ล้านบาท

Source : Thai Customs (Nov59)

Million Bath



Million Bath



ดุลการค้าเม็ดและผลิตภัณฑ์พลาสติกของประเทศไทยเดือนตุลาคม 2559 **+ 9,284 ล้านบาท**



PITH ANALYSIS

THAILAND PLASTICS ANALYSIS REPORT

คณะผู้จัดทำ :

คงศักดิ์ ดอกบัว

ผู้อำนวยการฝ่ายฯ

อัจฉริยา บุญฉวี

ผู้ช่วยนักวิเคราะห์

ฝ่ายข้อมูลและวิจัยตลาดอุตสาหกรรมพลาสติก

สถาบันพลาสติก

โทร. +662 391 5340 ต่อ 311-313

Disclaimer

จากการที่สถาบันพลาสติกได้จัดทำรายงานวิเคราะห์สถานการณ์อุตสาหกรรมพลาสติกรายเดือน เพื่อนำเสนอข้อมูลสถานการณ์ต่างๆ ในอุตสาหกรรมพลาสติก โดยผ่านกระบวนการรวบรวมและเรียบเรียงข้อมูลต่างๆ ประกอบการวิเคราะห์ เพื่อให้เกิดความสะดวกต่อผู้อ่าน ทางสถาบันพลาสติกไม่มีส่วนเกี่ยวข้อง หรือมีส่วนได้ส่วนเสียกับแหล่งข้อมูลจึงขอสงวนสิทธิ์ที่จะไม่รับผิดชอบต่อความสูญเสียหรือเสียหายใด ไม่ว่าทางตรงหรือทางอ้อม ที่เกี่ยวเนื่องหรือเป็นผลสืบเนื่องจากการนำข้อมูลที่ได้จากบทวิเคราะห์นี้ไปใช้งาน