



สถาบันพลาสติก
Plastics Institute of Thailand

PITH ANALYSIS

THAILAND PLASTICS ANALYSIS REPORT

พฤษภาคม 2559

รายงานวิเคราะห์สถานการณ์อุตสาหกรรมพลาสติกประเทศไทย
ปีที่ 5 ฉบับที่ 33 ประจำเดือนพฤษภาคม 2559

คณะผู้จัดทำ :

คงศักดิ์ ดอกบัว

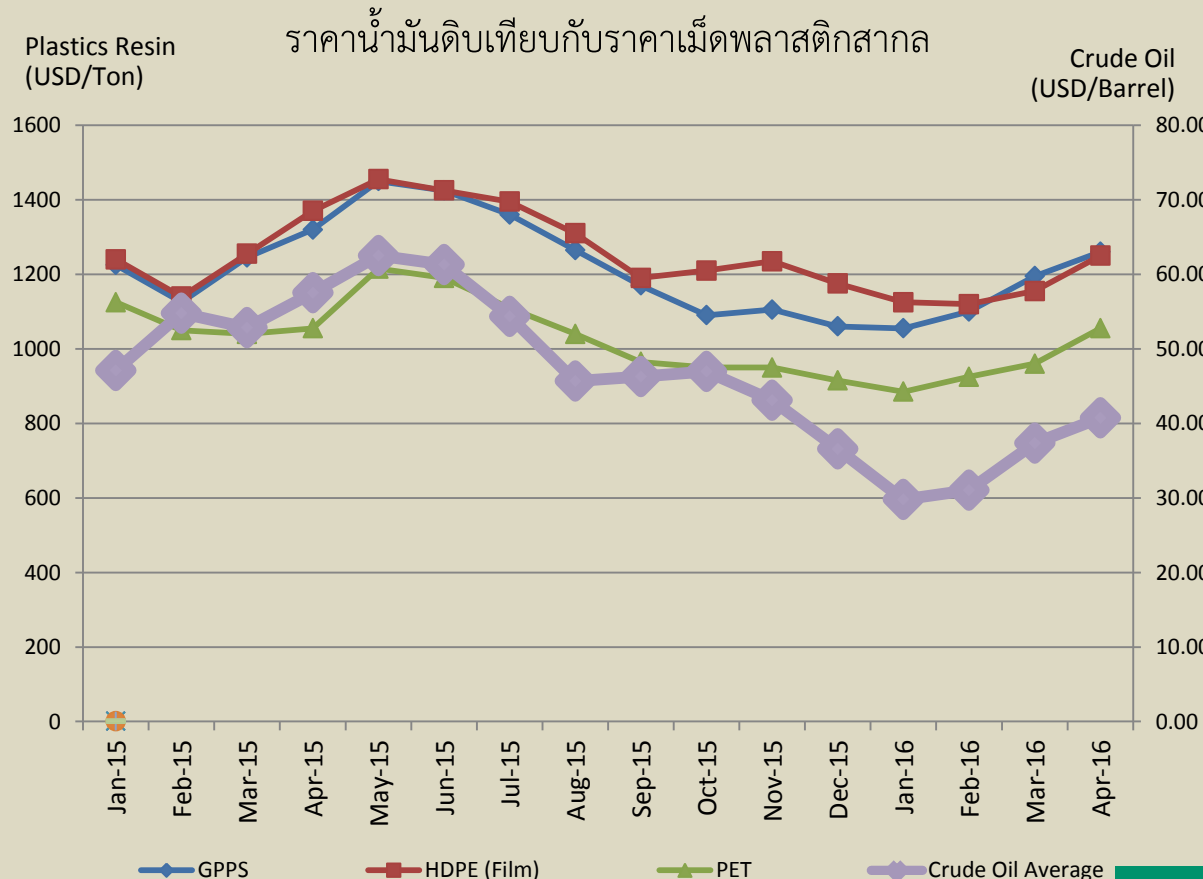
รัชชานนท์ เกตุรามฤทธิ

ฝ่ายข้อมูลและวิจัยตลาดอุตสาหกรรมพลาสติก



สถานการณ์ราคาน้ำมันและเม็ดพลาสติก

เดือนเมษายน 2559



ราคาน้ำมันดิบเฉลี่ยเดือนเมษายน 2559

40.75 เหรียญสหรัฐฯ/บาร์เรล

เพิ่มขึ้นจากเดือนก่อน ร้อยละ +9.13

ลดลงจากเดือนเดียวกันของปีก่อน ร้อยละ -29.18

Source : World Bank

ราคาน้ำมันดิบ ณ วันที่ 30 พฤษภาคม 2559

WTI 49.33 เหรียญสหรัฐฯ/บาร์เรล

Brent 49.76 เหรียญสหรัฐฯ/บาร์เรล

Dubai 45.41 เหรียญสหรัฐฯ/บาร์เรล

+ การลดลงของแท่นขุดเจาะน้ำมันในสหรัฐอเมริกา
+ ความต้องการใช้น้ำมันดิบในปีของสหรัฐอเมริกา จีน และอินเดียสูงขึ้น เมื่อเทียบกับเดือนแรกของปีก่อน

- นักลงทุนคาดว่าประชุมเรื่องจำกัดปริมาณการผลิตน้ำมันดิบของกลุ่มโอเปก เดือนมิ.ย.นี้ จะไม่บรรลุข้อตกลง
- ตลาดน้ำมันดิบยังคงได้รับแรงกดดันจากประเทศแถบตะวันออกกลางที่มีแนวโน้มส่งออกเพิ่มขึ้น



สถานการณ์ราคาน้ำมันและเม็ดพลาสติก

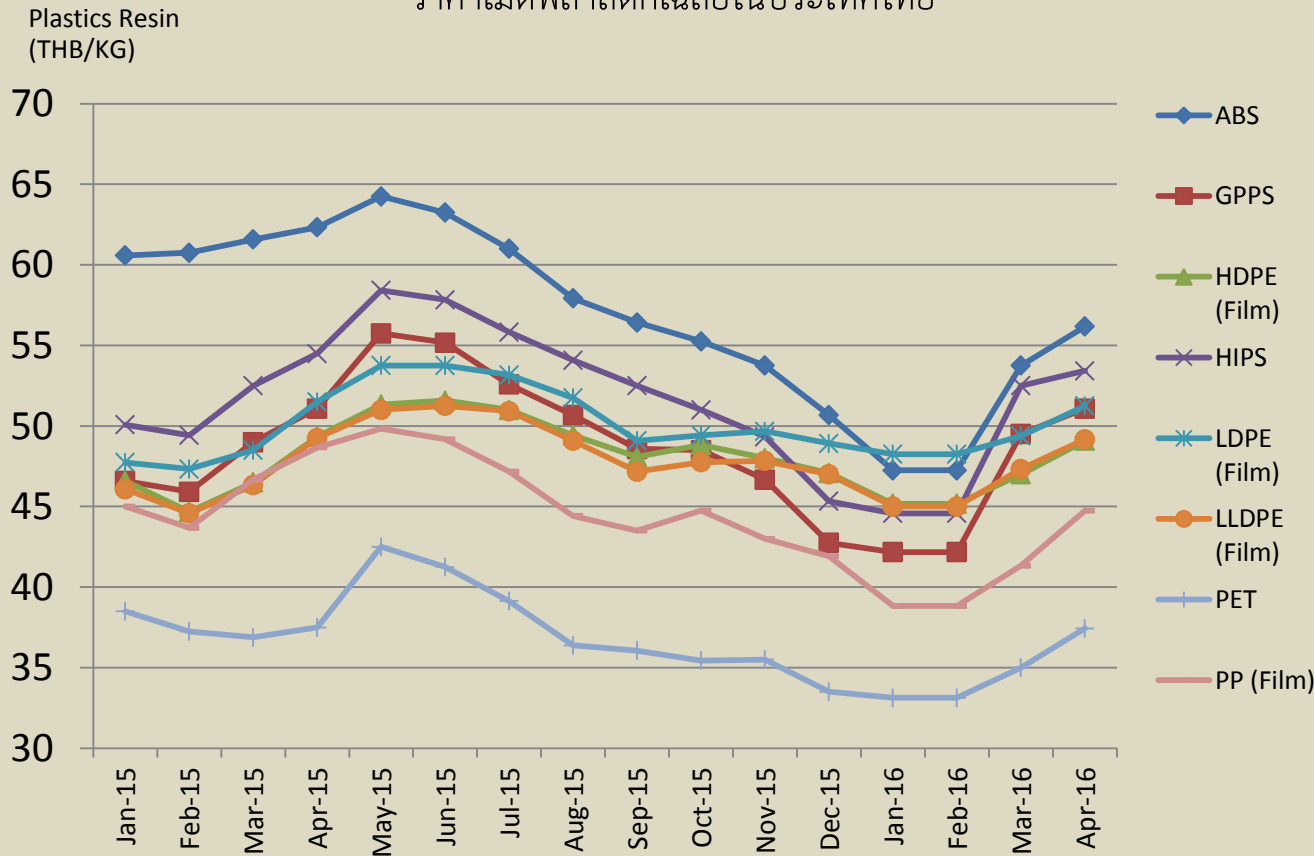
เดือนเมษายน 2559

ราคาม็ดพลาสติกในประเทศไทย

เดือนเมษายน 2559

ภาพรวมราคาม็ดพลาสติกมีทิศทางปรับตัว **สูงขึ้น** เมื่อเทียบกับเดือนก่อนหน้า

ราคาม็ดพลาสติกเฉลี่ยในประเทศไทย



ปัจจัยบวก ต่อราคาม็ดพลาสติก

- + แนวโน้มราคาน้ำมันดิบปรับตัวสูงขึ้น
- + ปิดซ่อมบำรุงโรงงานพอลิโพรพิลีนในแถบเอเชีย

ปัจจัยลบ ต่อราคาม็ดพลาสติก

- โรงงานพอลิเอทิลีนแถบเอเชียเดินเครื่องอีกครั้ง หลังจากปิดซ่อมบำรุง
- การสั่งซื้อชะลอลงในประเทศมุสลิม เนื่องจากเข้าสู่เทศกาลรอมฎอน
- การเข้าสู่หน้าฝนของเอเชียและอินเดีย
- ผู้แปรรูปชะลอการสั่งซื้อ จากคาดว่าราคาม็ดพลาสติกจะลดลง

แนวโน้มราคาม็ดพลาสติก

เดือนพฤษภาคมถึงกรกฎาคม 2559

มีทิศทางทรงตัว/อ่อนค่าเล็กน้อย



สถานการณ์การค้าเม็ดพลาสติก (พิกัดศุลกากร 3901 – 3915)

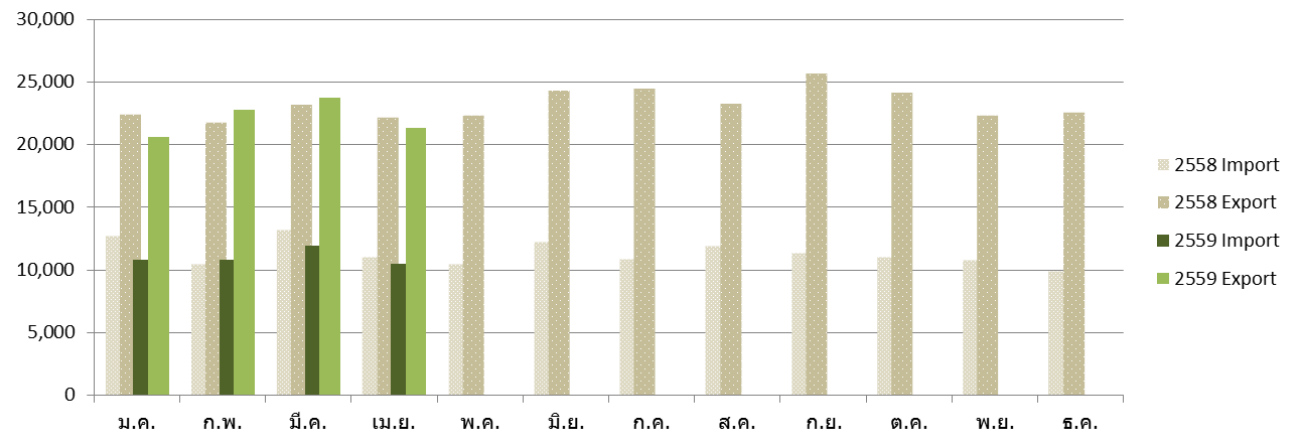
เดือนเมษายน 2559

Source : Thai Customs (May59)

มูลค่า

มูลค่าการค้า เดือนเมษายน 2559
10,783 ล้านบาท

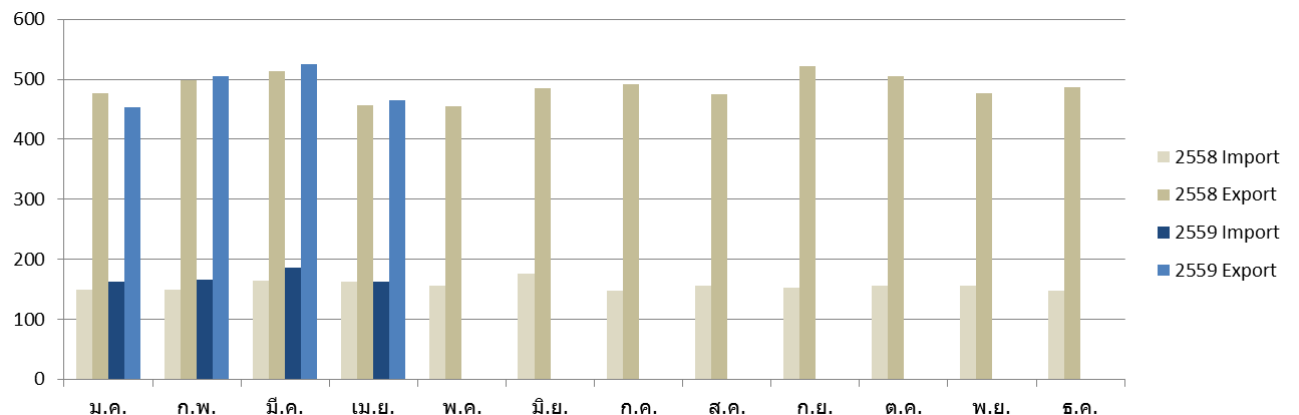
Million Bath



ปริมาณ

มูลค่าปริมาณการค้า เมษายน 2559
302,036 ตัน

KTA



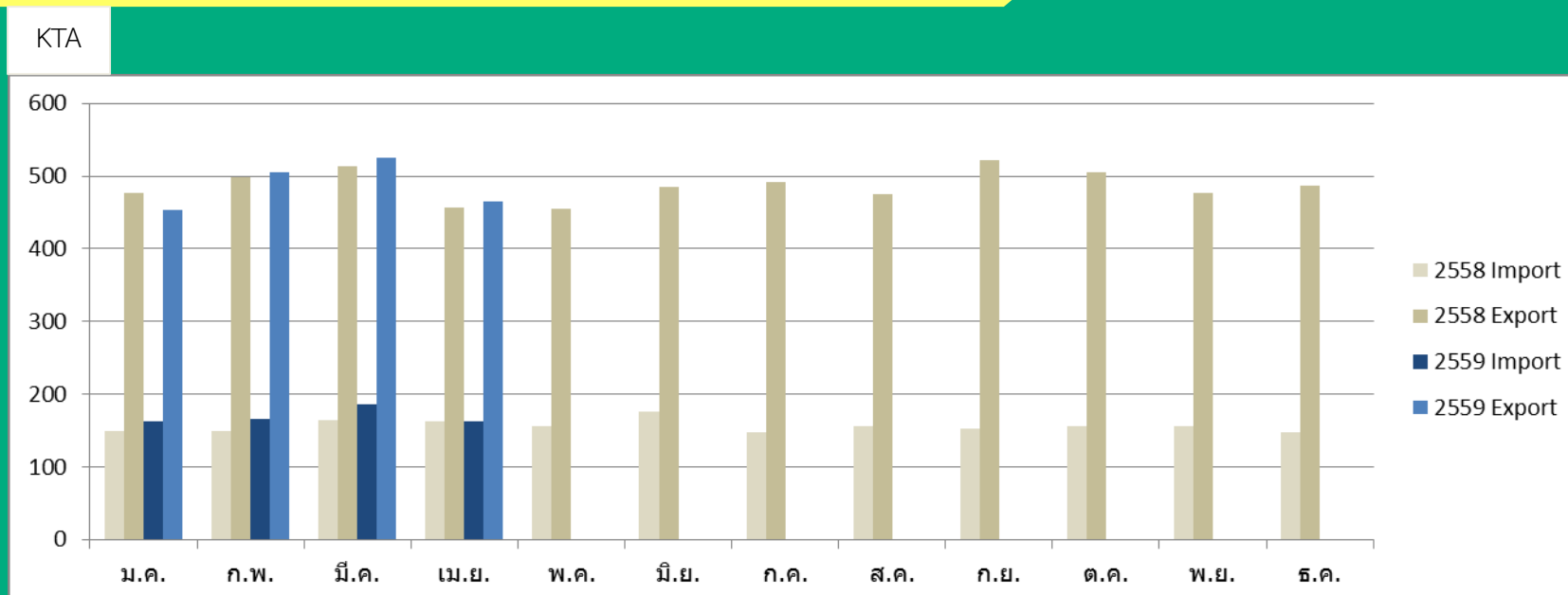


ปริมาณการค้าเม็ดพลาสติก

(พิกัดศุลกากร 3901 – 3915)

เดือนเมษายน 2559

Source : Thai Customs (May59)



ปริมาณการนำเข้า เมษายน 2559

163,127 ตัน

ลดลงจากเดือนก่อน ร้อยละ -12.02

ลดลงเดือนเม.ย.58 ร้อยละ -0.12

ปริมาณการส่งออก เมษายน 2559

465,163 ตัน

ลดลงจากเดือนก่อน ร้อยละ -11.29

เพิ่มจากเดือนเม.ย.58 ร้อยละ +1.97

ดุลปริมาณการค้า เมษายน 2559

302,036 ตัน



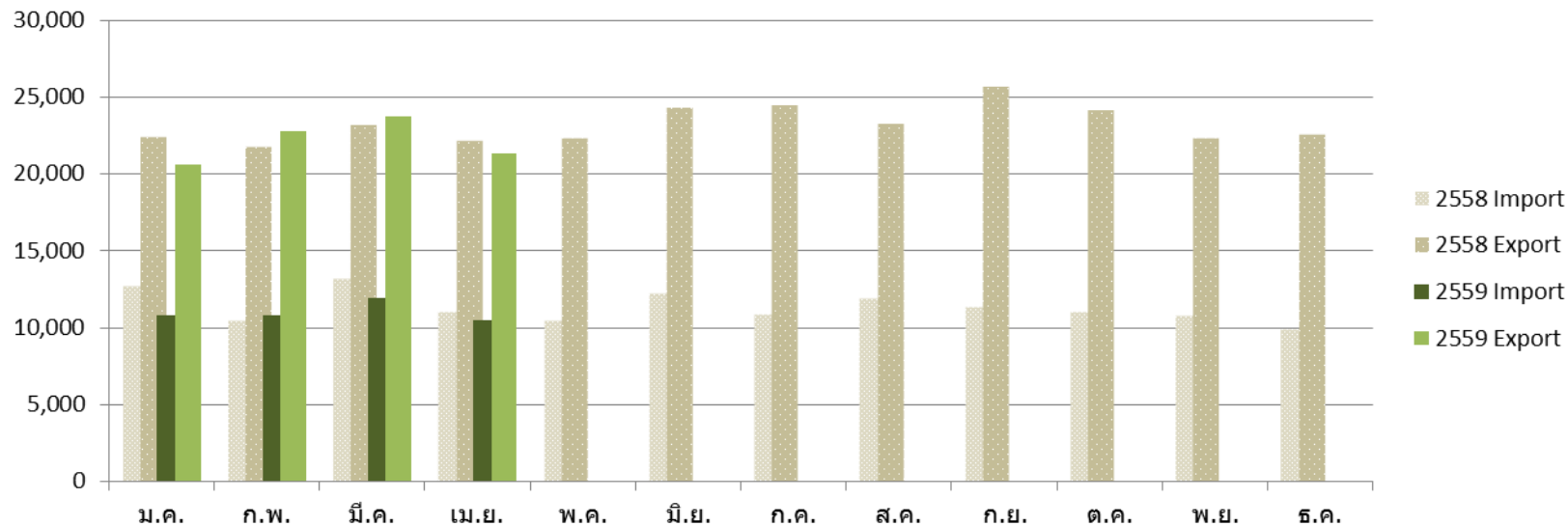
มูลค่าการค้าเม็ดพลาสติก

(พิกัดศุลกากร 3901 – 3915)

เดือนเมษายน 2559

Source : Thai Customs (May59)

Million Bath



มูลค่าการนำเข้า เดือนเมษายน 2559

10,521 ล้านบาท

ลดลงจากเดือนก่อน ร้อยละ -11.99

ลดลงจากเดือนเม.ย.58 ร้อยละ -3.72

มูลค่าการส่งออก เดือนเมษายน 2559

21,303 ล้านบาท

ลดลงจากเดือนก่อน ร้อยละ -10.27

ลดลงจากเดือนเม.ย.58 ร้อยละ -3.64

ดุลการค้า เดือนเมษายน 2559

10,783 ล้านบาท

(ณ เดือน มี.ค.59 : +11,790 ล้านบาท)

(ณ เดือน เม.ย. 58 : +11,181 ล้านบาท)



อันดับการค้าเม็ดพลาสติก

(พิกัดศุลกากร 3901 – 3915)

เดือนเมษายน 2559

สินค้านำเข้า
มูลค่าสูงสุด

อันดับ 1 อะคริลิกพอลิเมอร์
H.S. 3906.90.99.000

มูลค่าการนำเข้า เดือนเมษายน 2559

529 ล้านบาท

ลดลงจากเดือนก่อน ร้อยละ -14.00

อันดับ 2 พอลิเอสเตอร์
H.S.3907.99.90.000

มูลค่าการนำเข้า เดือนเมษายน 2559

527 ล้านบาท

ลดลงจากเดือนก่อน ร้อยละ -25.16

อันดับ 3 พอลิอะไมด์
H.S.3908.10.90.000

มูลค่าการนำเข้า เดือนเมษายน 2559

510 ล้านบาท

ลดลงจากเดือนก่อน ร้อยละ -0.84



อันดับการค้าเม็ดพลาสติก

(พิกัดศุลกากร 3901 – 3915)

เดือนเมษายน 2559

สินค้าส่งออก
มูลค่าสูงสุด

อันดับ 1 พอลิเอทิลีน ความหนาแน่นสูง
H.S.3901.20.00.090

มูลค่าการส่งออก เดือนเมษายน 2559

3,740 ล้านบาท

ลดลงจากเดือนก่อน ร้อยละ -4.83

อันดับ 2 พอลิคาร์บอเนต
H.S.3907.40.00.000

มูลค่าการส่งออก เดือนเมษายน 2559

2,440 ล้านบาท

ลดลงจากเดือนก่อน ร้อยละ -17.97

อันดับ 3 พอลิเอทิลีน ความหนาแน่นต่ำ
H.S.3901.10.99.090

มูลค่าการส่งออก เดือนเมษายน 2559

2,312 ล้านบาท

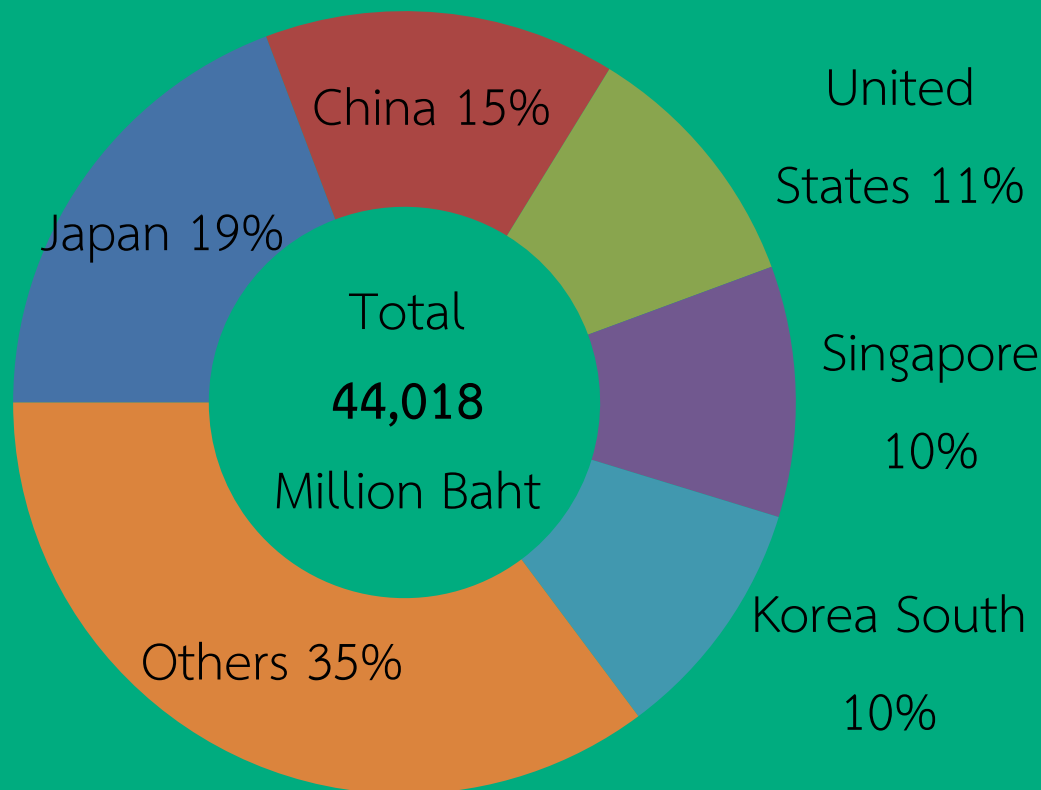
ลดลงจากเดือนก่อน ร้อยละ -2.76



สัดส่วนการนำเข้าเม็ดพลาสติกของไทย

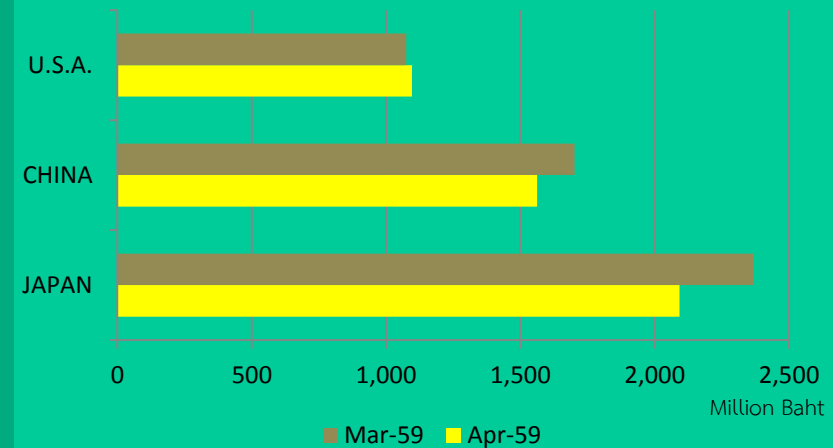
เดือนมกราคม - เมษายน 2559

Thailand Import from World (Jan. - Apr. 2016)



Source : Thai Customs (May59)

มูลค่าการค้าของประเทศคู่ค้าหลัก 3 ประเทศ เทียบกับเดือนก่อน



มูลค่าการนำเข้าเม็ดพลาสติก
กลุ่มพอลิเอสเตอร์, พอลิโพรพิลีน จากประเทศญี่ปุ่น

ลดลง เมื่อเทียบกับเดือนก่อน

มูลค่าการนำเข้าเม็ดพลาสติก
กลุ่มอะคริลิกพอลิเมอร์, พอลิเอเทอร์

จากประเทศจีน **ลดลง** เมื่อเทียบกับเดือนก่อน

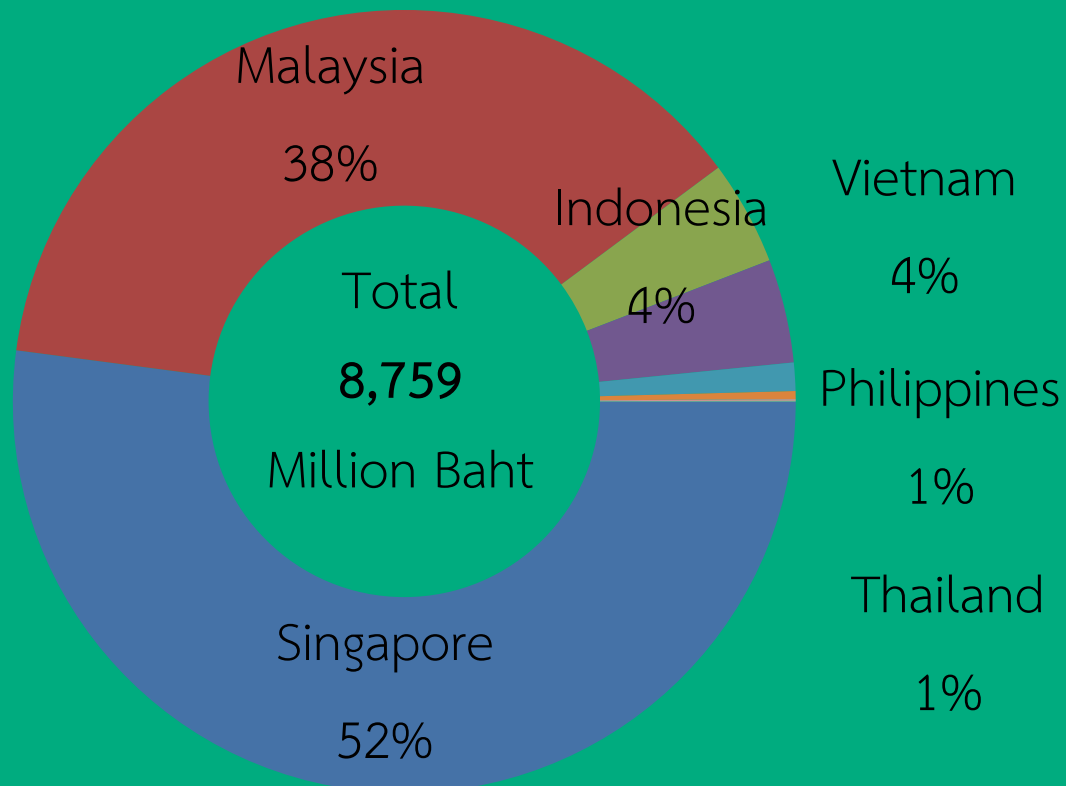


สัดส่วนการนำเข้าเม็ดพลาสติกของไทย

จากประเทศในอาเซียน

เดือนมกราคม - เมษายน 2559

Thailand Import from ASEAN (Jan. - Apr. 2016)

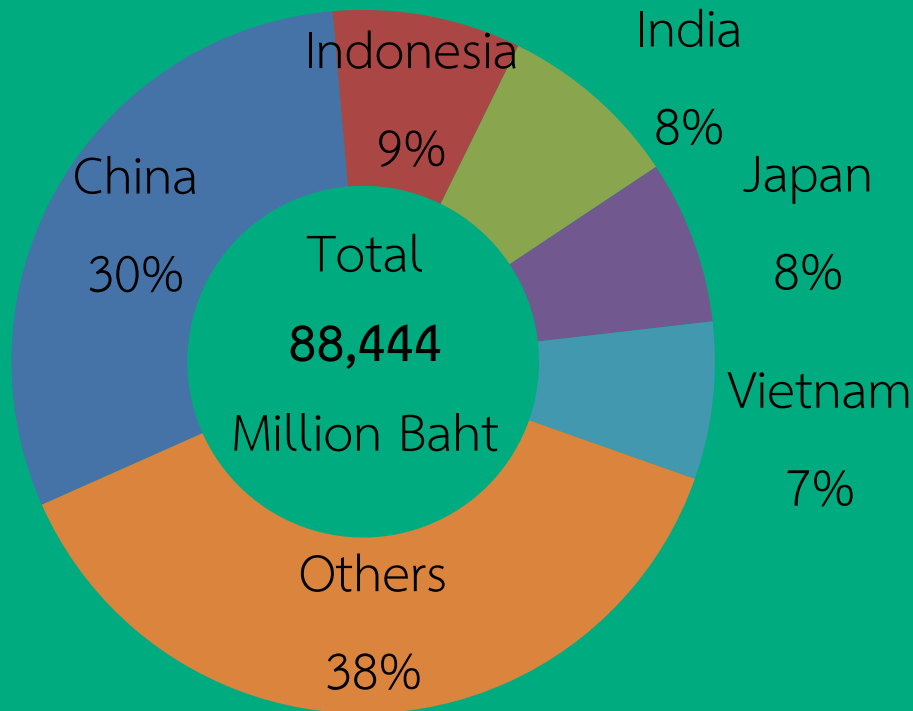




สัดส่วนการส่งออกเม็ดพลาสติกของไทย

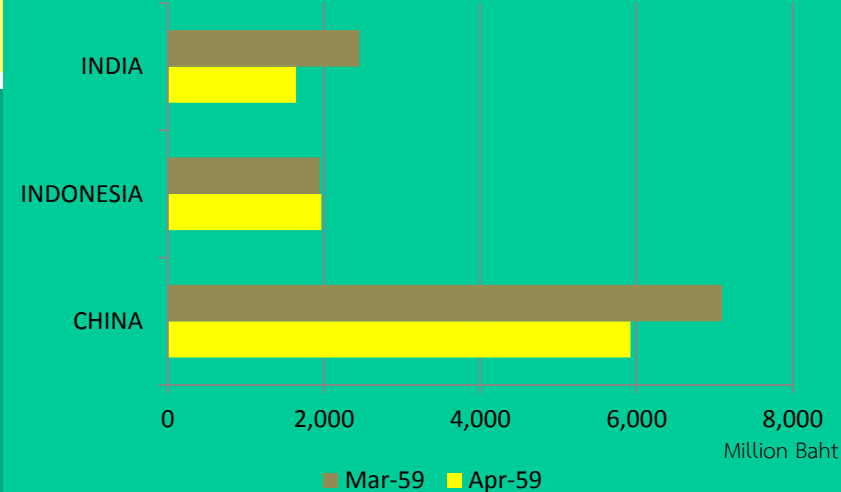
เดือนมกราคม - เมษายน 2559

Thailand Export to World (Jan. - Apr. 2016)



Source : Thai Customs (May59)

มูลค่าการค้าของประเทศคู่ค้าหลัก 3 ประเทศ เทียบกับเดือนก่อน



มูลค่าการส่งออกเม็ดพลาสติก
กลุ่มพอลิคาร์บอเนตไปยังประเทศจีน
ลดลง เมื่อเทียบกับเดือนก่อน

มูลค่าการส่งออกเม็ดพลาสติก
กลุ่มพอลิคาร์บอเนต, พอลิเอทิลีน
ไปยังประเทศอินเดีย **ลดลง** เมื่อเทียบกับเดือนก่อน

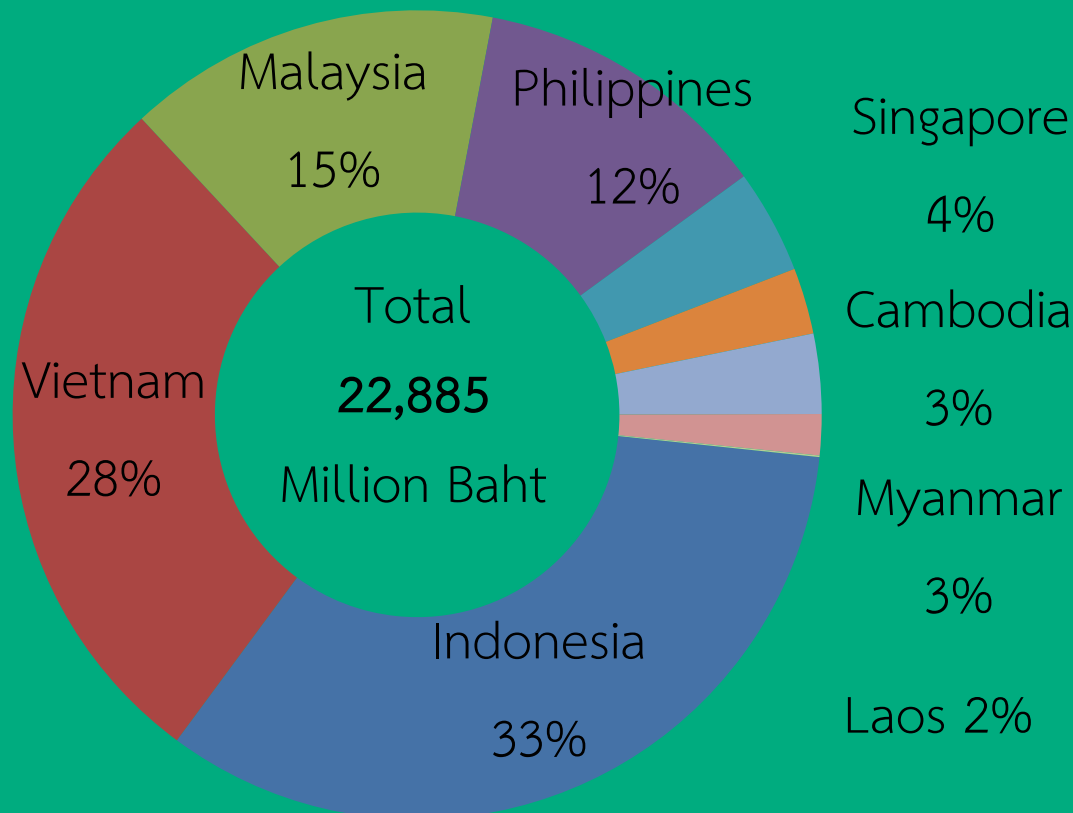


สัดส่วนการส่งออกเม็ดพลาสติกของไทย

ไปยังประเทศในอาเซียน

เดือนมกราคม - เมษายน 2559

Thailand Export to ASEAN (Jan. - Apr. 2016)

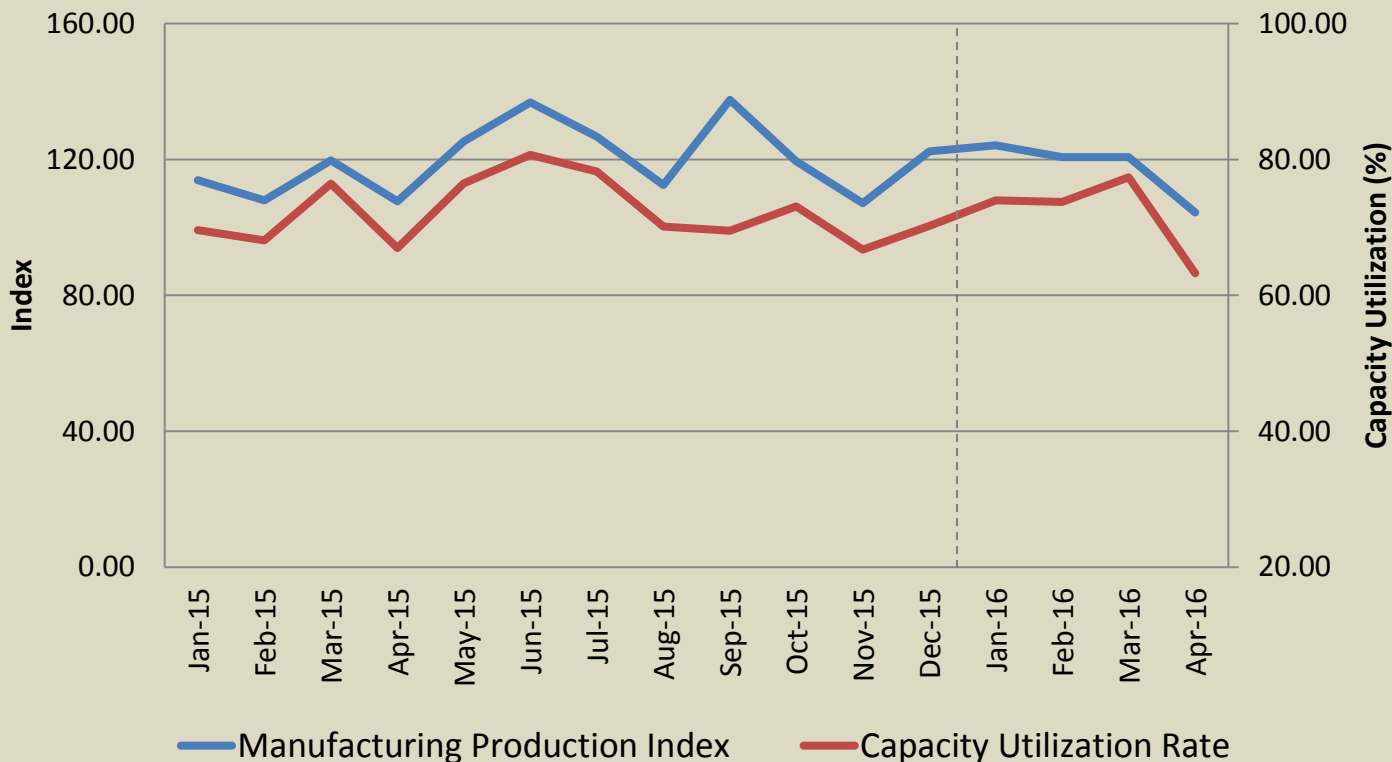




สถานการณ์การผลิตผลิตภัณฑ์พลาสติกไทย

เดือนเมษายน 2559

Manufacturing Production Index and Capacity Utilization Rate of Plastics Products (ISIC : 2520)



ดัชนีผลผลิตของการผลิตผลิตภัณฑ์พลาสติก
เดือนเมษายน 2559

104.39 จุด

ลดลงจากเดือนก่อน ร้อยละ -13.48

ลดลงจากเดือน เม.ย. 58 ร้อยละ -3.06

อัตราการใช้กำลังการผลิตผลิตภัณฑ์
พลาสติก เดือนเมษายน 2559

ร้อยละ 63.26

ลดลงจากเดือนก่อน ร้อยละ -18.24

ลดลงจากเดือน เม.ย. 58 ร้อยละ -5.50

จากดัชนีอุตสาหกรรมของ
ผลิตภัณฑ์พลาสติก สะท้อนให้เห็น
ว่าการผลิตผลิตภัณฑ์พลาสติก
เดือนเมษายน 2559 ลดลง
เนื่องจากปัจจัยฤดูกาล ทั้งนี้ ใน
เดือนพฤษภาคม 2559 ยังมี
ประกาศวันหยุดยาวต่อเนื่อง ซึ่ง
อาจส่งผลให้ภาพรวมดัชนี
อุตสาหกรรมในไตรมาส 2/2559
ยังคงอยู่ระดับไม่สูงมากนัก

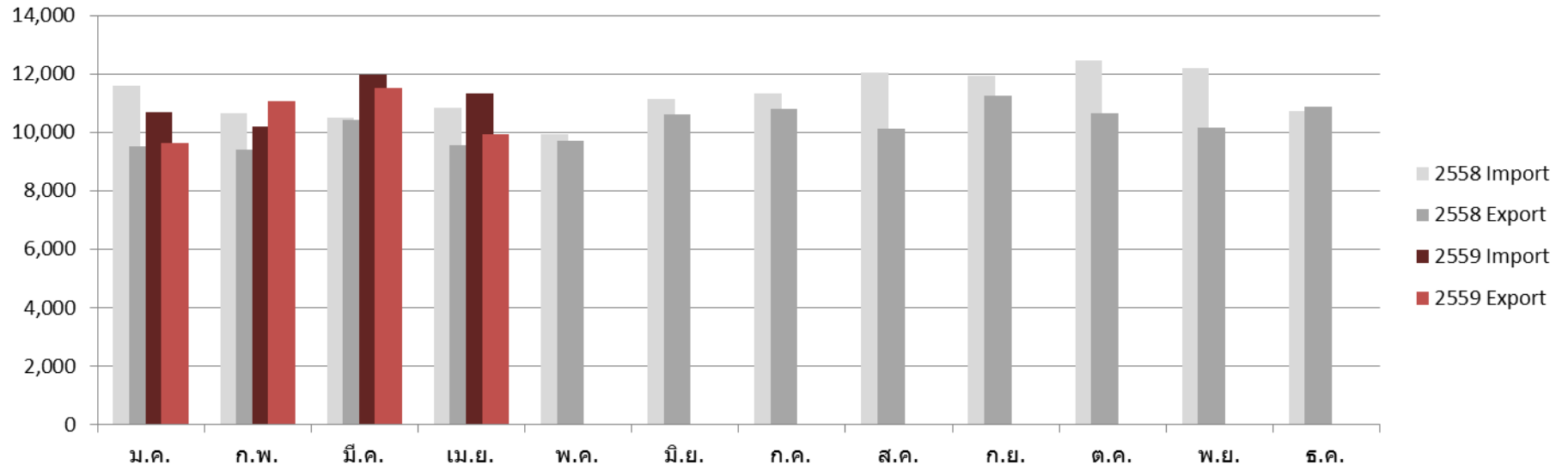


มูลค่าการค้าผลิตภัณฑ์พลาสติก (พิกัดศุลกากร 3916 – 3926)

เดือนเมษายน 2559

Source : Thai Customs (May59)

Million Bath



มูลค่าการนำเข้า เดือนเมษายน 2559

11,316 ล้านบาท

ลดลงจากเดือนก่อน ร้อยละ -5.48
เพิ่มจากเดือนเม.ย.58 ร้อยละ +4.56

มูลค่าการส่งออก เดือนเมษายน 2559

9,933 ล้านบาท

ลดลงจากเดือนก่อน ร้อยละ -13.84
เพิ่มจากเดือนเม.ย.58 ร้อยละ +4.01

ดุลการค้า เดือนเมษายน 2559

-1,382 ล้านบาท

(ณ เดือน มี.ค. 59 : -443 ล้านบาท)
(ณ เดือน เม.ย. 58 : -1,271 ล้านบาท)



อันดับการค้าผลิตภัณฑ์พลาสติก (พิกัดศุลกากร 3916 – 3926)

เดือนเมษายน 2559

สินค้านำเข้า
มูลค่าสูงสุด

อันดับ 1 ผลิตภัณฑ์พลาสติกประเภท
ชิ้นส่วนประกอบสำหรับใช้ในอุตสาหกรรม
H.S.3926.90.99.090

มูลค่าการนำเข้า เดือนเมษายน 2559

4,634 ล้านบาท

เพิ่มขึ้นจากเดือนก่อน ร้อยละ +17.58

อันดับ 2 ผลิตภัณฑ์พลาสติกที่ใช้ใน
อุตสาหกรรม แผ่นฟิล์มชนิดยึดติดได้ในตัว
H.S.3919.90.90.090

มูลค่าการนำเข้า เดือนเมษายน 2559

924 ล้านบาท

ลดลงจากเดือนก่อน ร้อยละ -15.16

อันดับ 3 ผลิตภัณฑ์พลาสติก อาทิ
แผ่นฟิล์มชนิดเซลลูลาร์ ทำจากพอลิเมอร์
H.S.3921.90.90.000

มูลค่าการนำเข้า เดือนเมษายน 2559

714 ล้านบาท

ลดลงจากเดือนก่อน ร้อยละ -11.17



อันดับการคำนวณผลิตภัณฑ์พลาสติก (พิกัดศุลกากร 3916 – 3926)

เดือนเมษายน 2559

สินค้าส่งออก
มูลค่าสูงสุด

อันดับ 1 ผลิตภัณฑ์พลาสติกประเภท
ชิ้นส่วนประกอบสำหรับใช้ในอุตสาหกรรม
H.S.3926.90.99.090

มูลค่าการส่งออก เดือนเมษายน 2559

2,270 ล้านบาท

เพิ่มขึ้นจากเดือนก่อน ร้อยละ + 2.84

อันดับ 2 บรรจุภัณฑ์พลาสติก ที่ทำด้วย
พอลิเอทิลีน
H.S.3923.21.99.090

มูลค่าการส่งออก เดือนเมษายน 2559

1,335 ล้านบาท

ลดลงจากเดือนก่อน ร้อยละ -23.28

อันดับ 3 กล่องหรือหีบพลาสติก
H.S.3923.10.90.000

มูลค่าการส่งออก เดือนเมษายน 2559

540 ล้านบาท

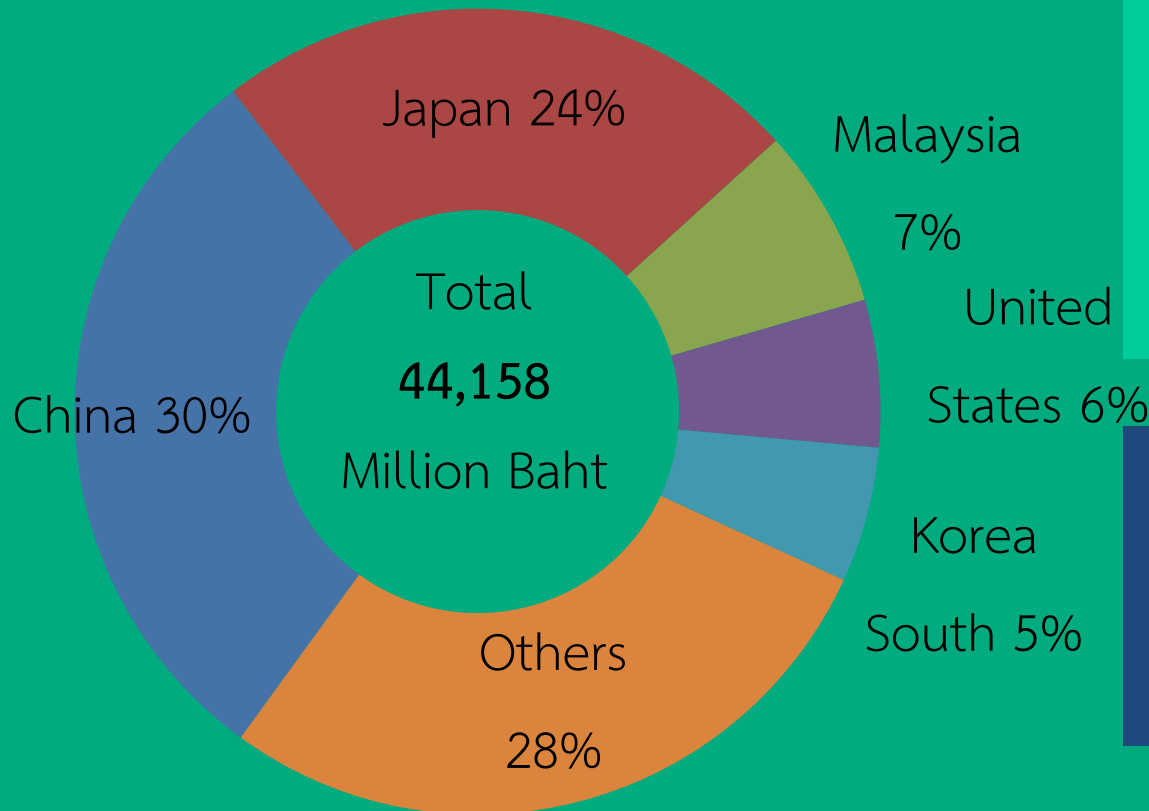
เพิ่มขึ้นจากเดือนก่อน ร้อยละ +9.32



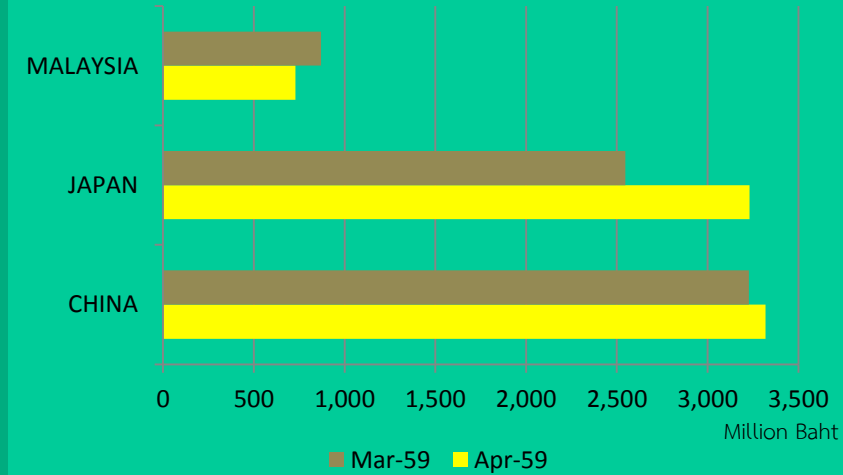
สัดส่วนการนำเข้าผลิตภัณฑ์พลาสติกของไทย

เดือนมกราคม - เมษายน 2559

Thailand Import from World (Jan. - Apr. 2016)



มูลค่าการค้าของประเทศคู่ค้าหลัก 3 ประเทศ เทียบกับเดือนก่อน



มูลค่าการนำเข้าผลิตภัณฑ์พลาสติก
ประเภทชิ้นส่วนที่ใช้ในอุตสาหกรรม
จากประเทศญี่ปุ่น **เพิ่มขึ้น**
เมื่อเทียบกับเดือนก่อน

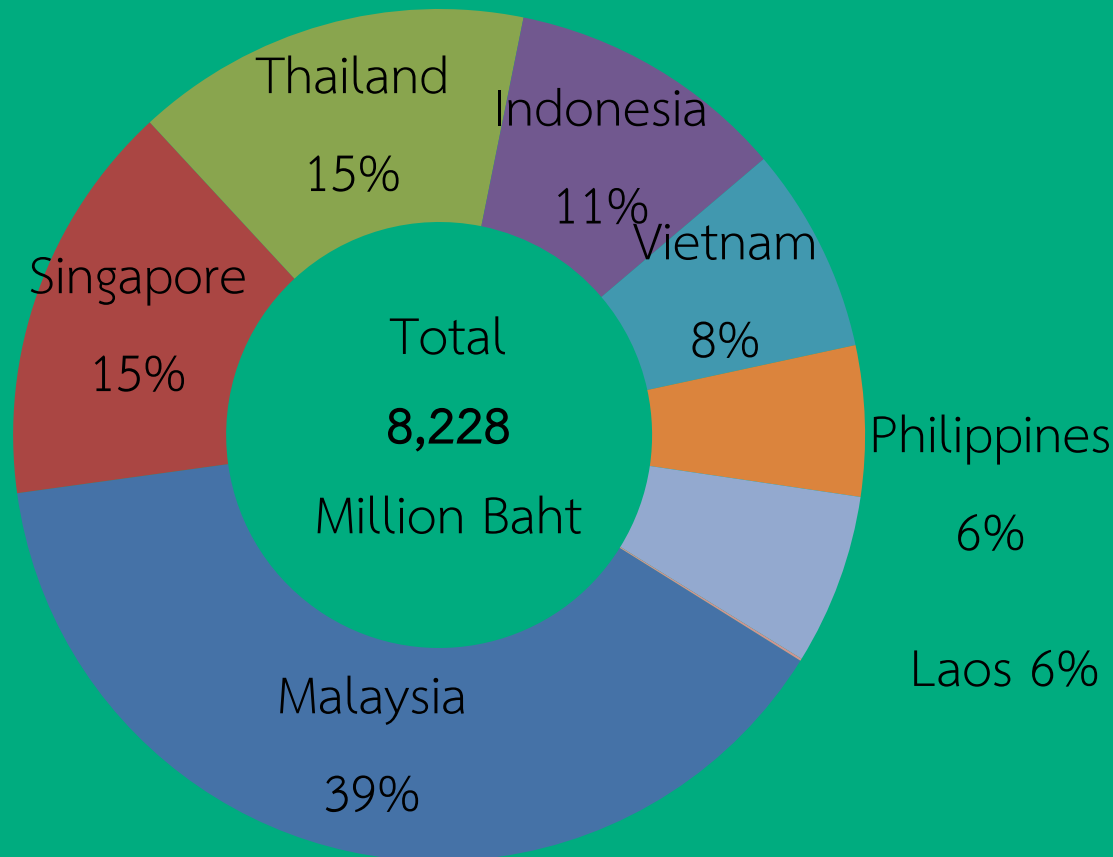


สัดส่วนการนำเข้าผลิตภัณฑ์พลาสติกของไทย

จากประเทศในอาเซียน

เดือนมกราคม - เมษายน 2559

Thailand Import from ASEAN (Jan. - Apr. 2016)

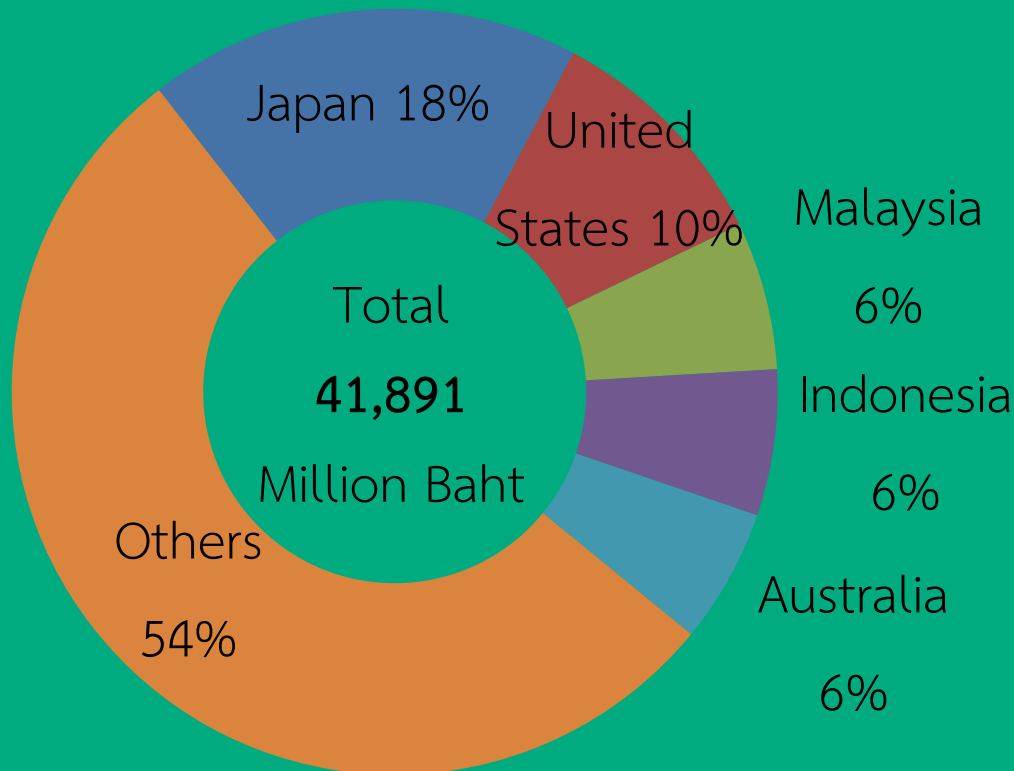




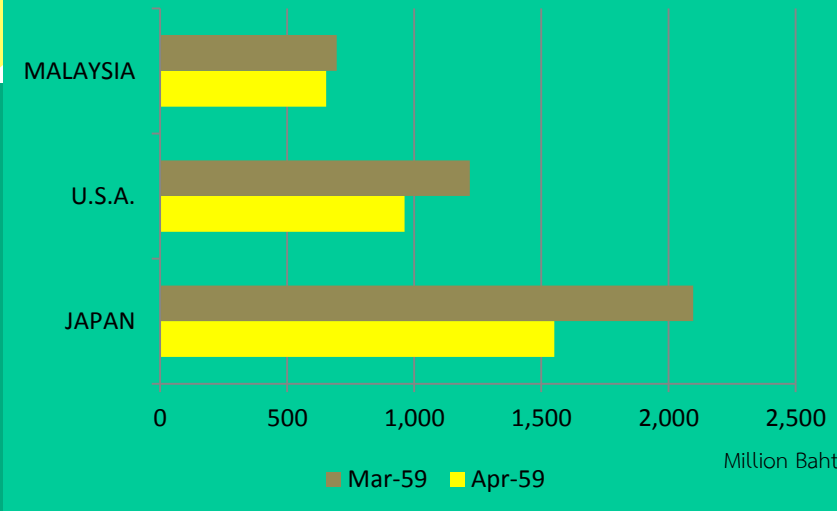
สัดส่วนการส่งออกผลิตภัณฑ์พลาสติกของไทย

เดือนมกราคม - เมษายน 2559

Thailand Export to World (Jan. - Apr. 2016)



มูลค่าการค้าของประเทศคู่ค้าหลัก 3 ประเทศ เทียบกับเดือนก่อน



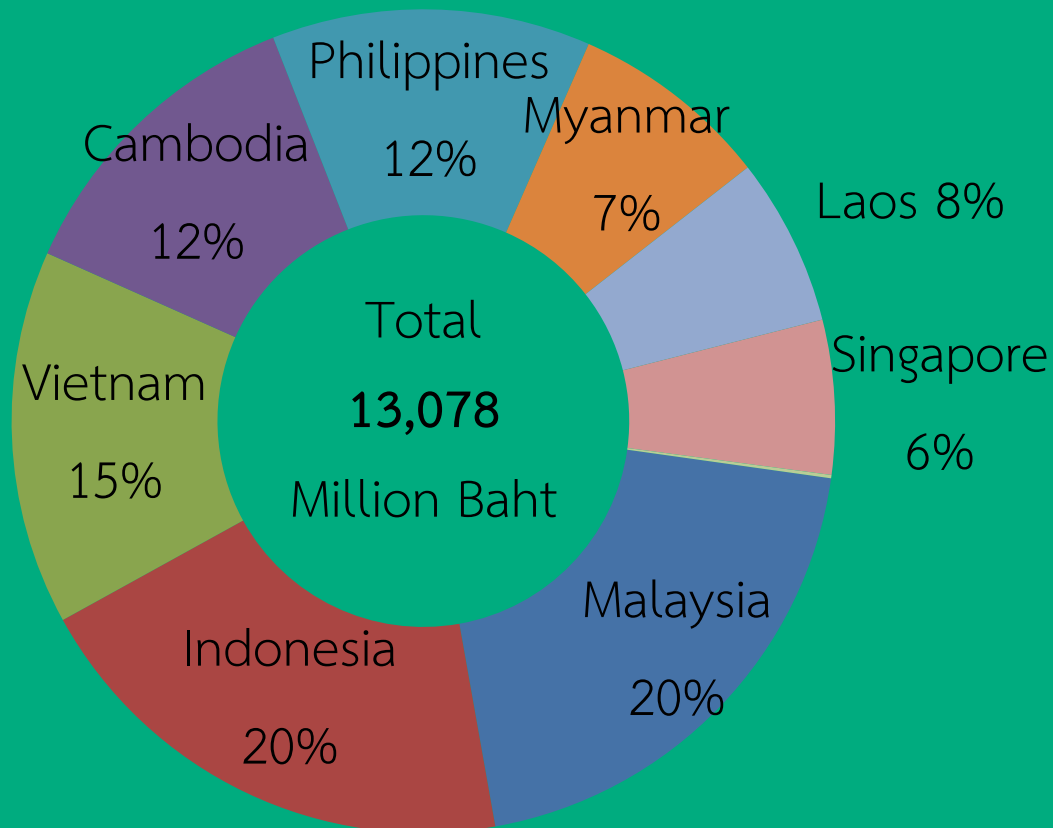
มูลค่าการส่งออกผลิตภัณฑ์พลาสติกประเภทชิ้นส่วนที่ใช้ในอุตสาหกรรมยานยนต์ และ บรรจุภัณฑ์พลาสติกประเภทพอลิเอทิลีนไปยังประเทศญี่ปุ่น และสหรัฐอเมริกา **ลดลง** เมื่อเทียบกับเดือนก่อน



สัดส่วนการส่งออกผลิตภัณฑ์พลาสติกของไทย
ไปยังประเทศในอาเซียน

เดือนมกราคม - เมษายน 2559

Thailand Export to ASEAN (Jan. - Apr. 2016)



ดุลการค้าเม็ดพลาสติกและผลิตภัณฑ์พลาสติก ของประเทศไทย (พิกัดศุลกากร 3901 - 3926)



สถาบันพลาสติก
Plastics Institute of Thailand

เดือนเมษายน 2559

เม็ดพลาสติก

ดุลการค้า เดือนเมษายน 2559

10,783 ล้านบาท

(ณ เดือน มี.ค.59 : +11,790 ล้านบาท)

(ณ เดือน เม.ย. 58 : +11,181 ล้านบาท)

เดือนมกราคม - เมษายน 2559

มูลค่าการนำเข้าสะสม 44,018 ล้านบาท

มูลค่าการส่งออกสะสม 88,444 ล้านบาท

ผลิตภัณฑ์พลาสติก

ดุลการค้า เดือนเมษายน 2559

-1,382 ล้านบาท

(ณ เดือน มี.ค. 59 : -443 ล้านบาท)

(ณ เดือน เม.ย. 58 : -1,271 ล้านบาท)

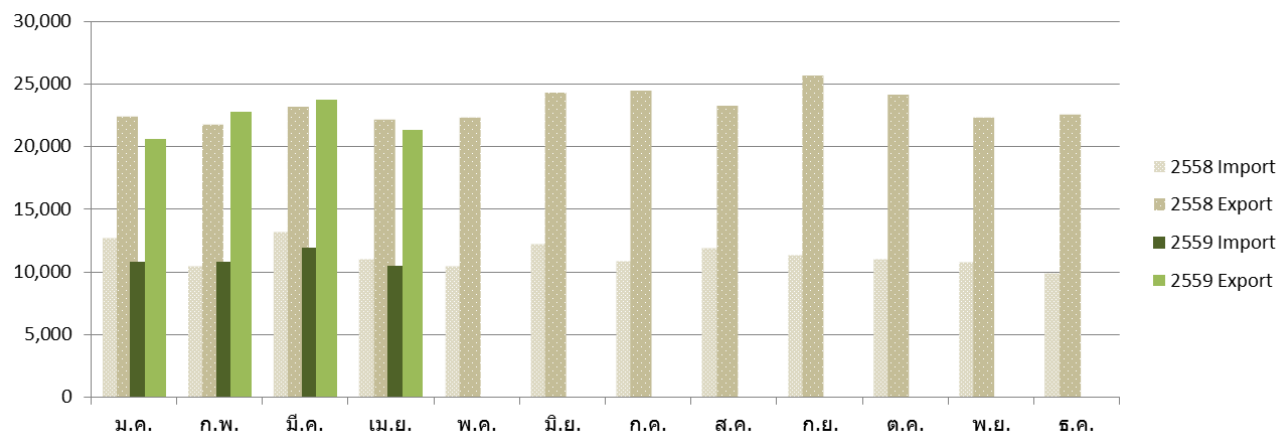
เดือนมกราคม - เมษายน 2559

มูลค่าการนำเข้าสะสม 44,158 ล้านบาท

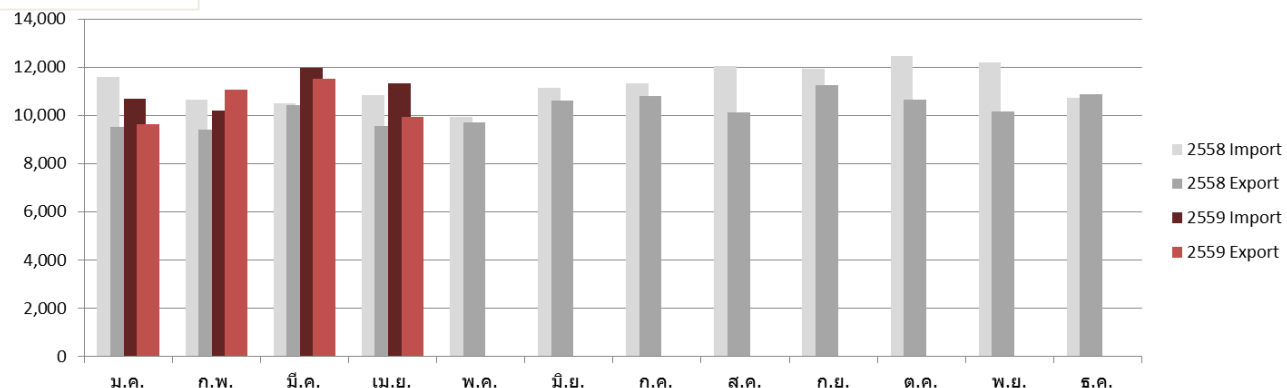
มูลค่าการส่งออกสะสม 41,891 ล้านบาท

Source : Thai Customs (May59)

Million Bath



Million Bath



ดุลการค้าเม็ดและผลิตภัณฑ์พลาสติกของประเทศไทยเดือนเมษายน 2559 **+ 9,401 ล้านบาท**



สภาอุตสาหกรรมปลายทาง ของอุตสาหกรรมพลาสติก

เดือนเมษายน 2559

กลุ่มบรรจุภัณฑ์พลาสติก

การส่งออกบรรจุภัณฑ์พลาสติก ของประเทศไทย เดือนเมษายน 2559 มีมูลค่า

4,983 ล้านบาท

ลดลงจากเดือนก่อน ร้อยละ -15.44

โดยบรรจุภัณฑ์ที่ทำด้วยพอลิเอทิลีน มีมูลค่าการส่งออกไปยังประเทศญี่ปุ่น และสหรัฐอเมริกา ลดลงจากเดือนก่อน

กลุ่มเครื่องใช้ไฟฟ้าและอิเล็กทรอนิกส์

การส่งออกเครื่องใช้ไฟฟ้าและอิเล็กทรอนิกส์ ของประเทศไทย เดือนเมษายน 2559 มีมูลค่า

2,276 ล้านบาท

ลดลงจากเดือนก่อน ร้อยละ -10.84

โดยสมาร์ทการ์ดมีมูลค่าการส่งออกไปยังประเทศออสเตรเลีย แลบราซิล ลดลงจากเดือนก่อน

กลุ่มชิ้นส่วนยานยนต์

การส่งออกชิ้นส่วนยานยนต์ของประเทศไทย เดือนเมษายน 2559 มีมูลค่า

1,949 ล้านบาท

ลดลงจากเดือนก่อน ร้อยละ -6.07

โดยชิ้นส่วนประกอบของตัวถังและกันชน มีมูลค่าการส่งออกไปยังประเทศสหรัฐอเมริกา ไร่บเอมิเรตส์ และเม็กซิโก ลดลงจากเดือนก่อน

หมายเหตุ : กลุ่มอุตสาหกรรมปลายทาง เป็นการจัดกลุ่มโดยสถาบันพลาสติก

อ้างอิงตามพิกัดกรมศุลกากร ที่พิกัด 3916-3926 และพิกัดอื่นๆทั้งหมดที่มีพลาสติกเป็นส่วนประกอบ

Source : Thai Customs (May59)



PITH ANALYSIS

THAILAND PLASTICS ANALYSIS REPORT

คณะผู้จัดทำ :

คงศักดิ์ ดอกบัว ผู้อำนวยการฝ่ายฯ
รัชชานนท์ เกตุรามฤทธิ์ นักวิเคราะห์

ฝ่ายข้อมูลและวิจัยตลาดอุตสาหกรรมพลาสติก

สถาบันพลาสติก

โทร. +662 391 5340 ต่อ 311-312

Disclaimer

จากการที่สถาบันพลาสติกได้จัดทำรายงานวิเคราะห์สถานการณ์อุตสาหกรรมพลาสติกรายเดือน เพื่อนำเสนอข้อมูลสถานการณ์ต่างๆ ในอุตสาหกรรมพลาสติก โดยผ่านกระบวนการการรวบรวมและเรียบเรียงข้อมูลต่างๆ ประกอบการวิเคราะห์ เพื่อให้เกิดความสะดวกต่อผู้อ่าน ทางสถาบันพลาสติกไม่มีส่วนเกี่ยวข้อง หรือมีส่วนได้ส่วนเสียกับแหล่งข้อมูลจึงขอสงวนสิทธิ์ที่จะไม่รับผิดชอบต่อความสูญเสียหรือเสียหายใด ไม่ว่าทางตรงหรือทางอ้อม ที่เกี่ยวเนื่องหรือเป็นผลสืบเนื่องจากการนำข้อมูลที่ได้จากบทวิเคราะห์นี้ไปใช้งาน