

ภาพรวมดัชนีอุตสาหกรรมไทย ประจำเดือนกุมภาพันธ์ 2565

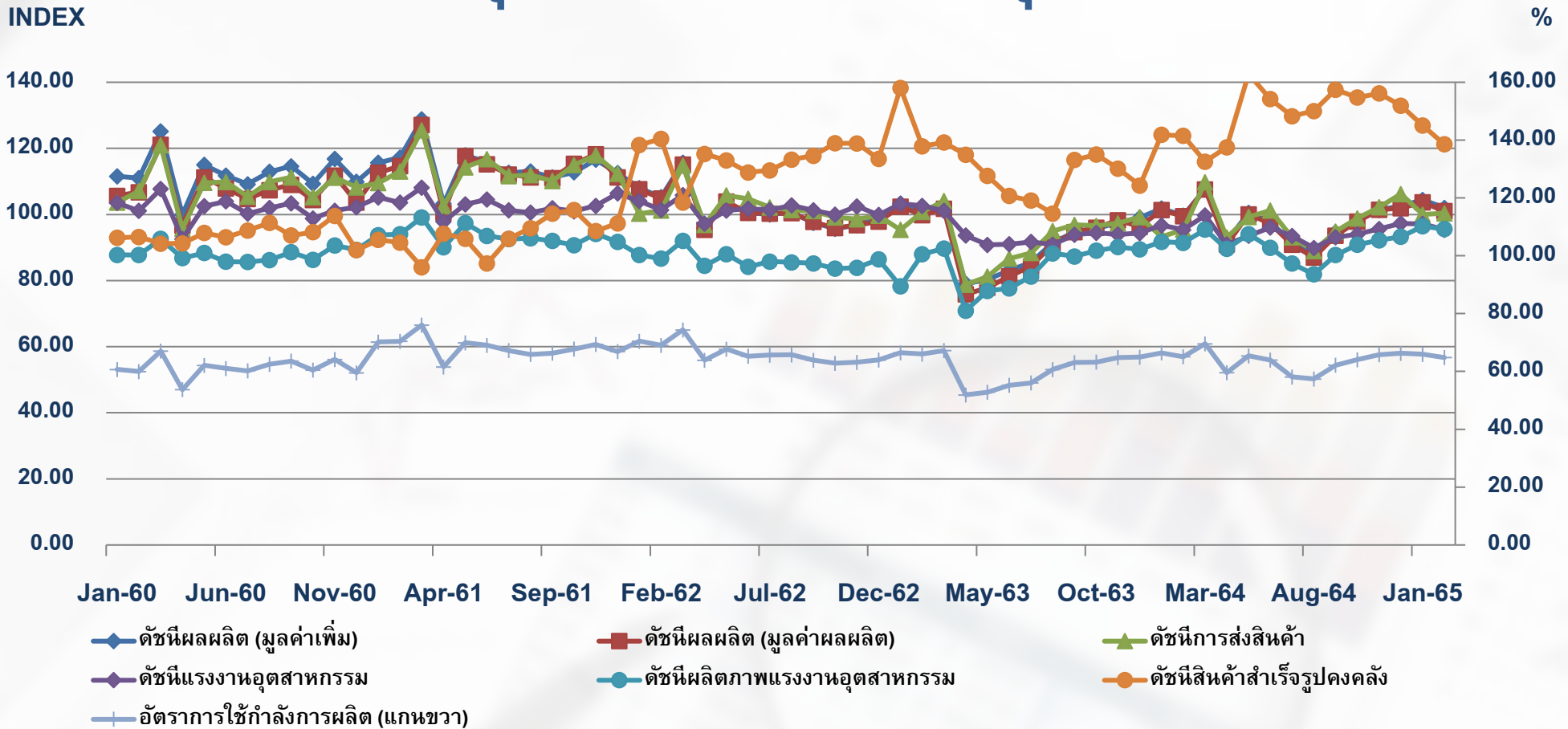
<http://indexes.oie.go.th>



ภาพรวมดัชนีอุตสาหกรรมเดือนกุมภาพันธ์ 2565

	INDEX	MoM (%)	YoY (%)
 ดัชนีผลผลิต (มูลค่าเพิ่ม) ดัชนีผลผลิต (มูลค่าผลผลิต)	102.00	-2.35	+2.75
	101.02	-2.65	+1.83
 ดัชนีการส่งสินค้า	100.39	+0.39	+5.38
 ดัชนีสินค้าสำเร็จรูปคงคลัง ดัชนีอัตราส่วนสินค้าสำเร็จรูปคงคลัง	138.58	-4.09	+1.02
	140.63	-4.56	-5.58
 ดัชนีแรงงานอุตสาหกรรม ดัชนีผลิตภาพแรงงานอุตสาหกรรม	95.39	-1.49	+0.87
	109.26	-0.84	+1.36
 อัตราการใช้กำลังการผลิต	64.80		

ภาพรวมดัชนีอุตสาหกรรมเดือนกุมภาพันธ์ 2565



เดือนกุมภาพันธ์ ดัชนีผลผลิต **เพิ่มขึ้น** จากช่วงเดียวกันของปีก่อน (YoY) **+2.75%** โดยมีปัจจัย ดังนี้

- กลุ่มอุตสาหกรรมที่เห็นตลาดส่งออก **เพิ่มขึ้น 0.93%** จากสินค้ารถยนต์ มอเตอร์ไฟฟ้า ม้าป่าปะหลัง บรรจุกัญชาพลาสติก
- กลุ่มอุตสาหกรรมที่เห็นตลาดภายในประเทศ **เพิ่มขึ้น 3.96%** จากสินค้าน้ำมันเชื้อเพลิง เบียร์ เกษษภัณฑ์ น้ำมันปาล์ม ผลิตภัณฑ์โลหะ
- กลุ่มอุตสาหกรรมที่มีทั้งตลาดส่งออกและตลาดภายในประเทศ **เพิ่มขึ้น 3.05%** จากสินค้าชิ้นส่วนอิเล็กทรอนิกส์ เสื้อผ้าสำเร็จรูป เฟอร์นิเจอร์ เครื่องประดับ ผลไม้แปรรูป

5 อุตสาหกรรม

ที่ส่งผลกระทบต่อด้าน **บวก** และ **ลบ** ต่อดัชนีผลผลิตอุตสาหกรรม

(YOY)

ประจำเดือนกุมภาพันธ์ 2565

ข้อมูลโดย กองสารสนเทศและดัชนีเศรษฐกิจอุตสาหกรรม สำนักงานเศรษฐกิจอุตสาหกรรม



5

อุตสาหกรรม

ที่ส่งผลกระทบต่อด้าน **บวก** และ **ลบ** ต่อดัชนีผลผลิตอุตสาหกรรม

(MOM)

ประจำเดือนกุมภาพันธ์ 2565 ข้อมูลโดย กองสารสนเทศและดัชนีเศรษฐกิจอุตสาหกรรม สำนักงานเศรษฐกิจอุตสาหกรรม

1st



ผลิตมอลต์และสุราที่ทำจากข้าวมอลต์

ดัชนีผลผลิต **+21.14%**
ดัชนีการส่งสินค้า **+13.64%**
ดัชนีสินค้าสำเร็จรูปคงคลัง **+74.74%**

2nd



ฮาร์ดดิสก์

ดัชนีผลผลิต **+7.68%**
ดัชนีการส่งสินค้า **+15.25%**
ดัชนีสินค้าสำเร็จรูปคงคลัง **-30.94%**

3rd



น้ำมันปาล์ม

ดัชนีผลผลิต **+20.86%**
ดัชนีการส่งสินค้า **+31.24%**
ดัชนีสินค้าสำเร็จรูปคงคลัง **+5.62%**

4th



เครื่องจักรอื่น ๆ ที่ใช้งานทั่วไป

ดัชนีผลผลิต **+7.37%**
ดัชนีการส่งสินค้า **+25.49%**
ดัชนีสินค้าสำเร็จรูปคงคลัง **-10.81%**

5th



แปรรูปและการถนอมผลไม้และผัก

ดัชนีผลผลิต **+10.92%**
ดัชนีการส่งสินค้า **+15.30%**
ดัชนีสินค้าสำเร็จรูปคงคลัง **-1.48%**

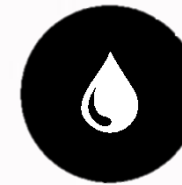
1st



น้ำตาล

ดัชนีผลผลิต **-14.83%**
ดัชนีการส่งสินค้า **-3.24%**
ดัชนีสินค้าสำเร็จรูปคงคลัง **+35.14%**

2nd



กลั่นปิโตรเลียม

ดัชนีผลผลิต **-7.55%**
ดัชนีการส่งสินค้า **-8.18%**
ดัชนีสินค้าสำเร็จรูปคงคลัง **-1.73%**

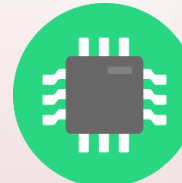
3rd



ยางอื่น ๆ

ดัชนีผลผลิต **-15.80%**
ดัชนีการส่งสินค้า **-5.89%**
ดัชนีสินค้าสำเร็จรูปคงคลัง **-4.30%**

4th



แผงวงจรอิเล็กทรอนิกส์

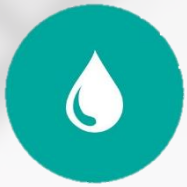
ดัชนีผลผลิต **-8.05%**
ดัชนีการส่งสินค้า **-14.23%**
ดัชนีสินค้าสำเร็จรูปคงคลัง **-4.72%**

5th

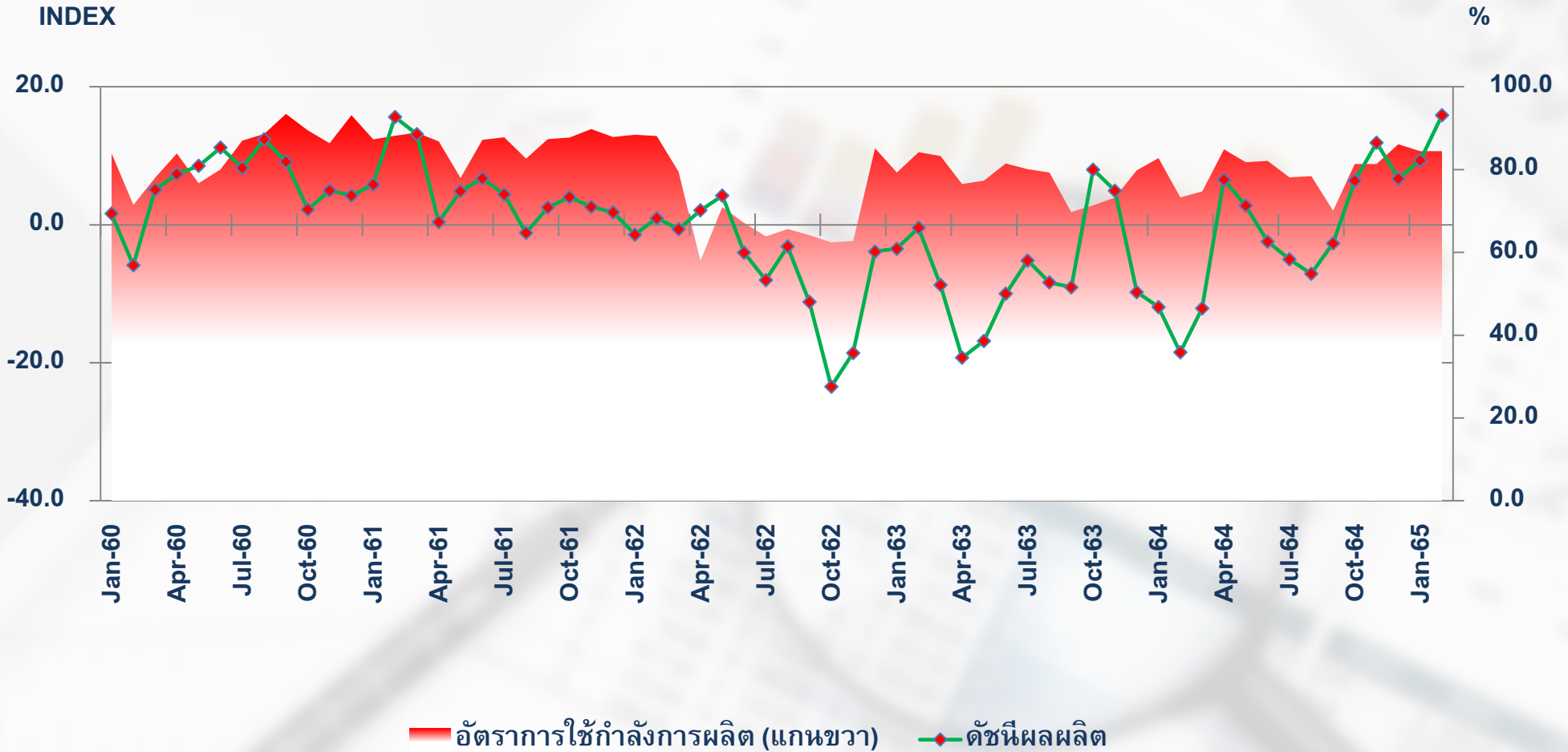


พลาสติกและยางสังเคราะห์ขั้นต้น

ดัชนีผลผลิต **-9.33%**
ดัชนีการส่งสินค้า **-0.26%**
ดัชนีสินค้าสำเร็จรูปคงคลัง **-8.15%**



TSIC : 1920 การผลิตผลิตภัณฑ์ที่ได้จากการกลั่นปิโตรเลียม

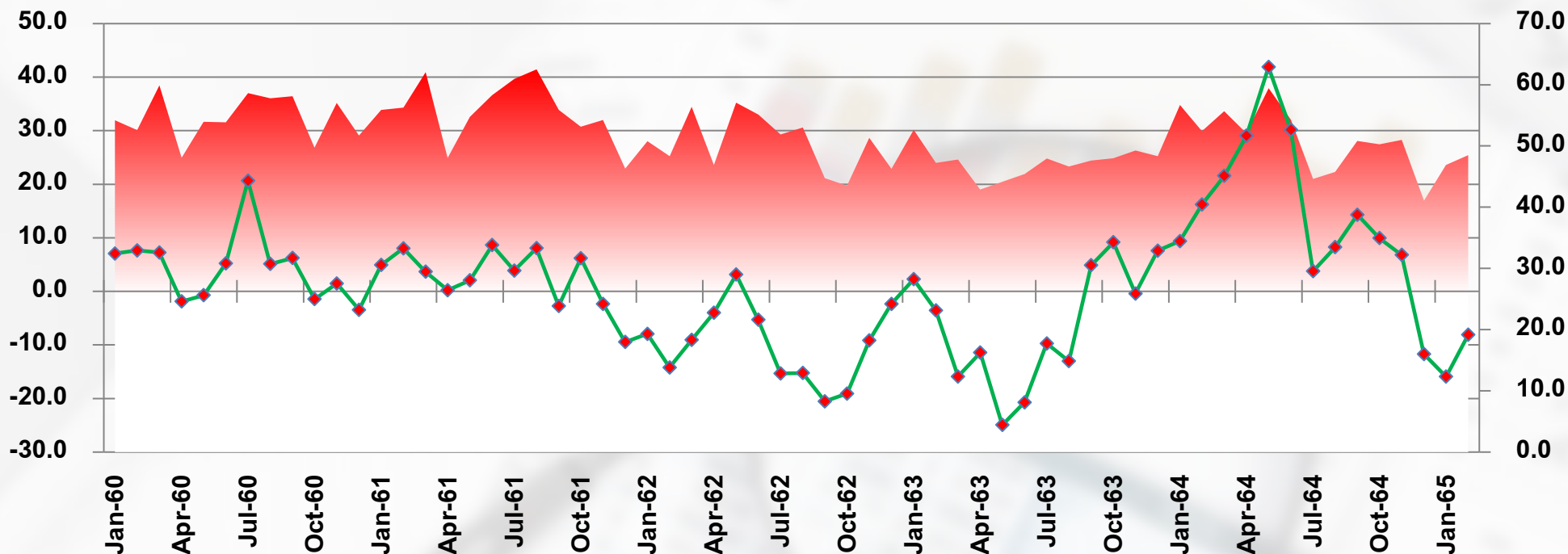




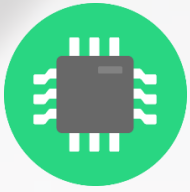
TSIC : 2410 การผลิตเหล็กและเหล็กกล้าขั้นมูลฐาน

INDEX

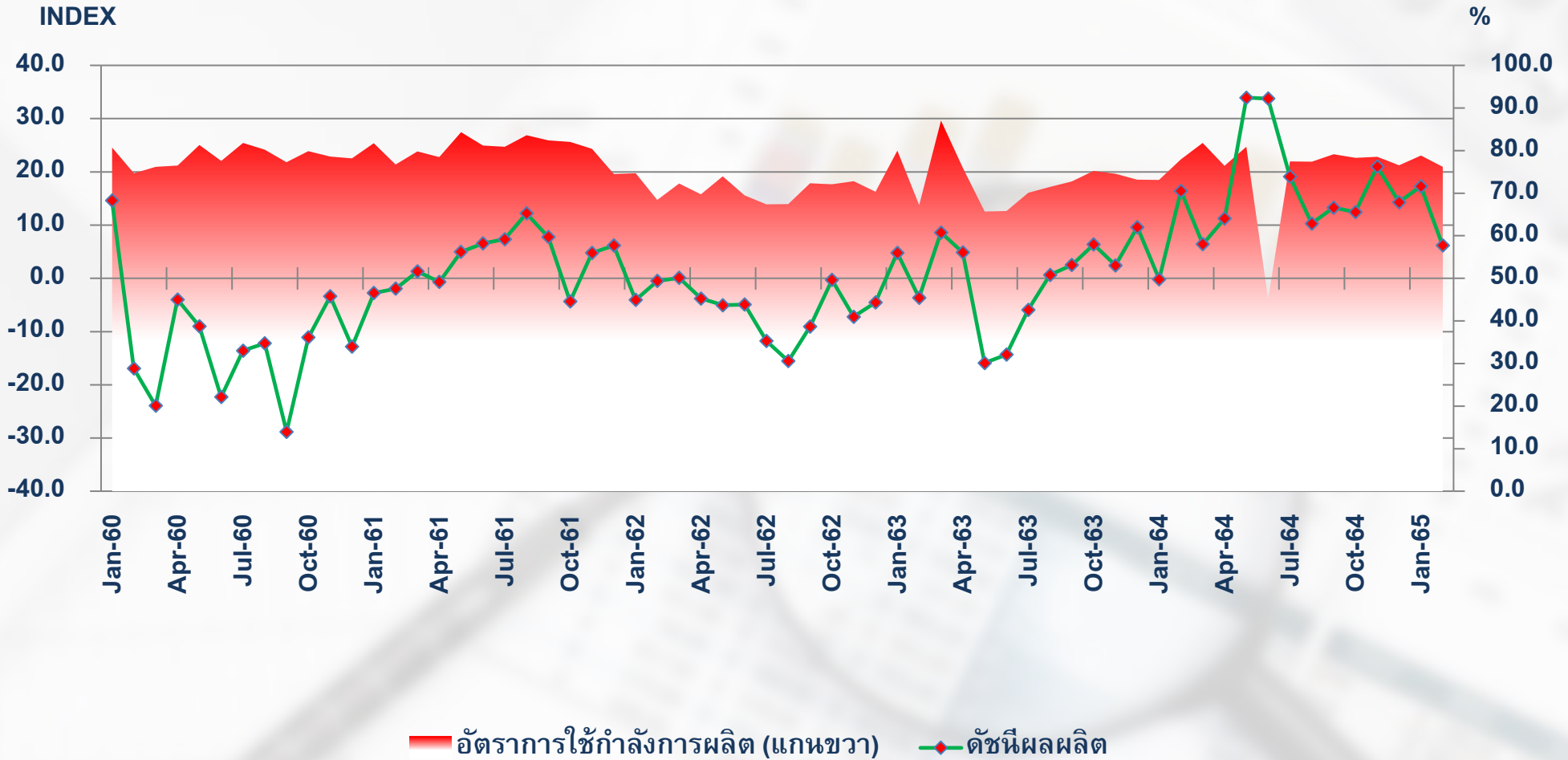
%



■ อัตรการใช้กำลังการผลิต (แกนขวา) ◆ ดัชนีผลผลิต

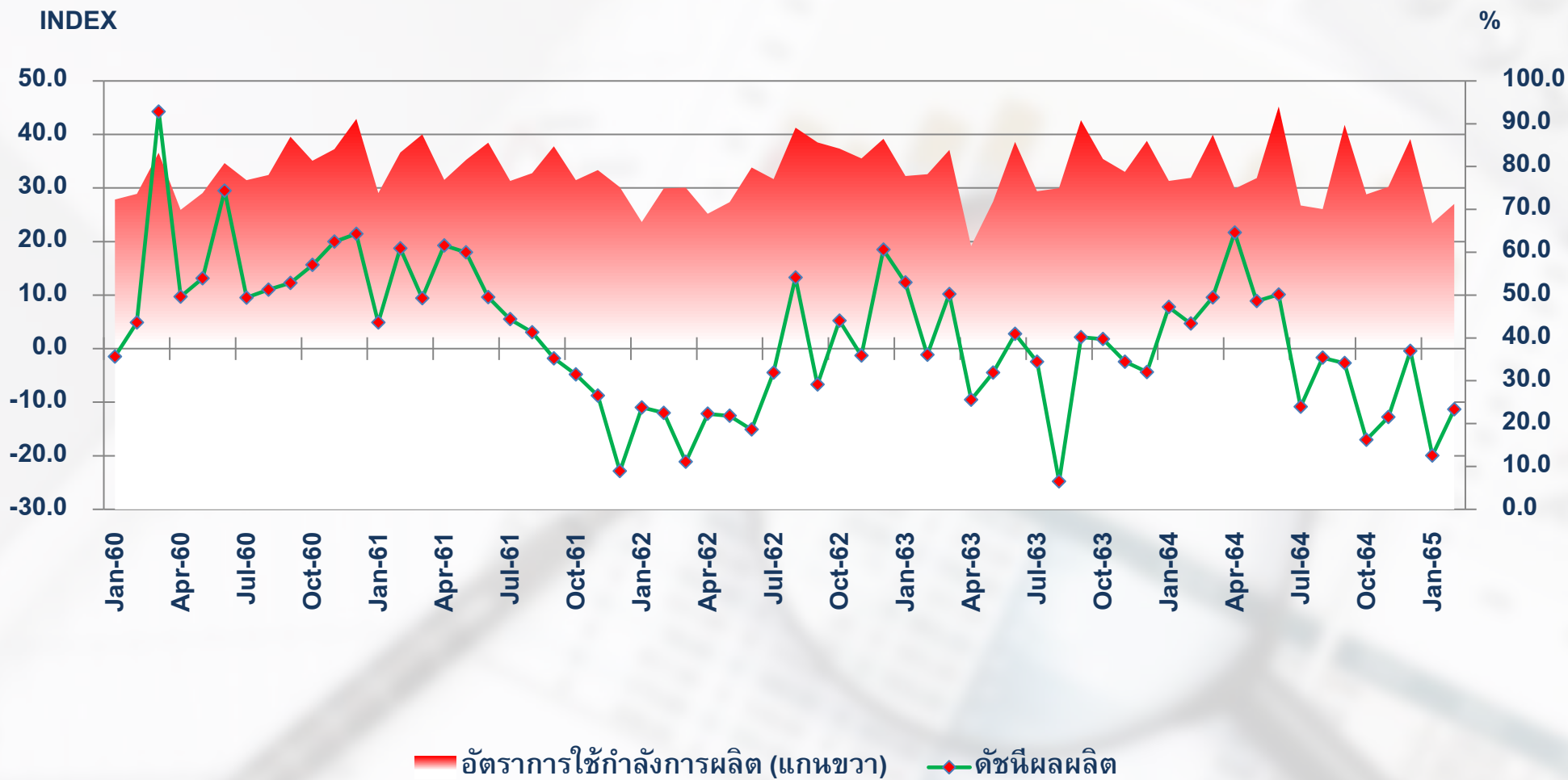


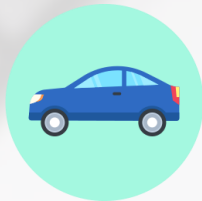
TSIC : 2610 การผลิตอุปกรณ์อิเล็กทรอนิกส์และแผงวงจร



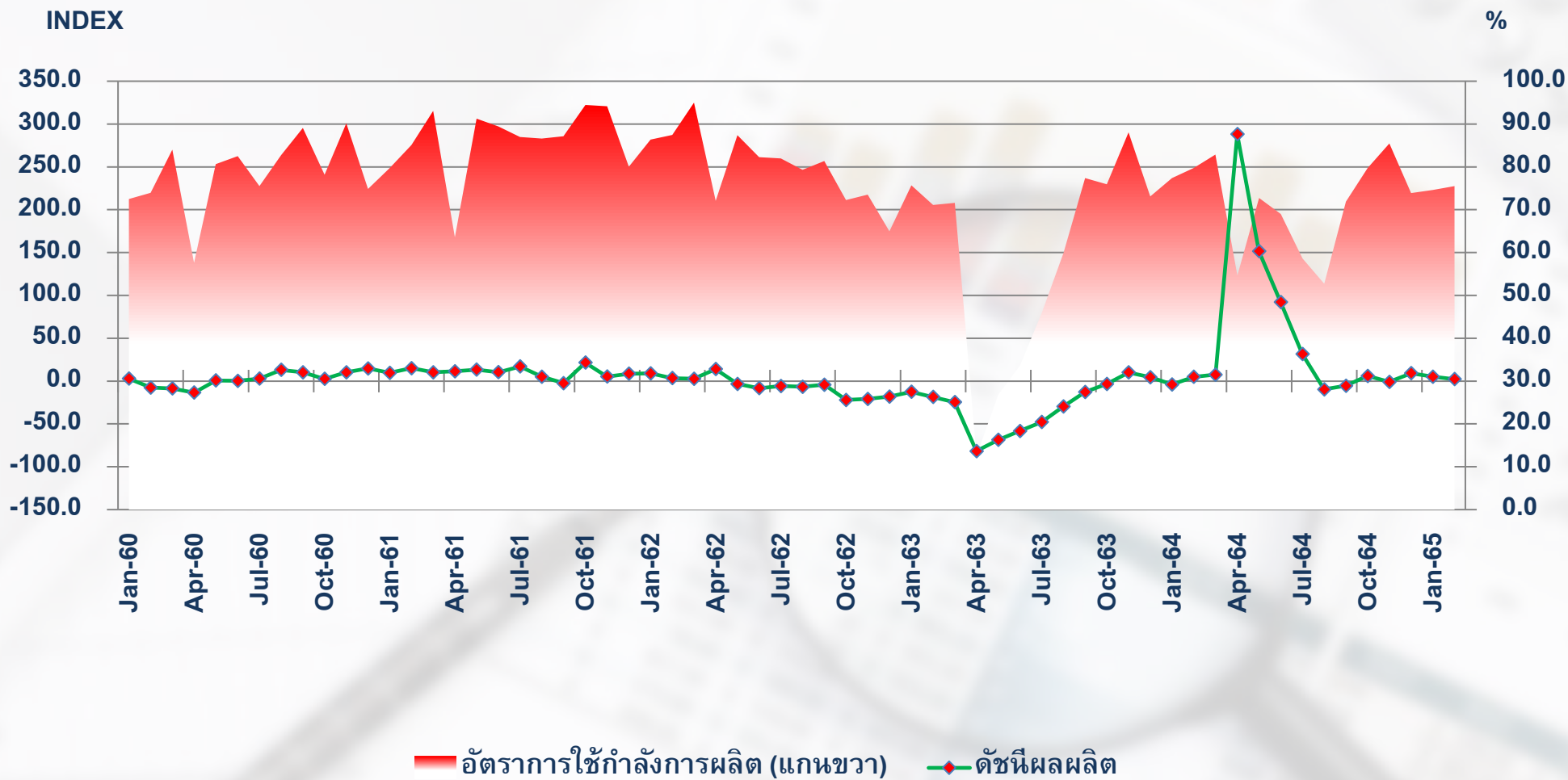


ISIC : 2620 การผลิตคอมพิวเตอร์และอุปกรณ์ต่อพ่วง



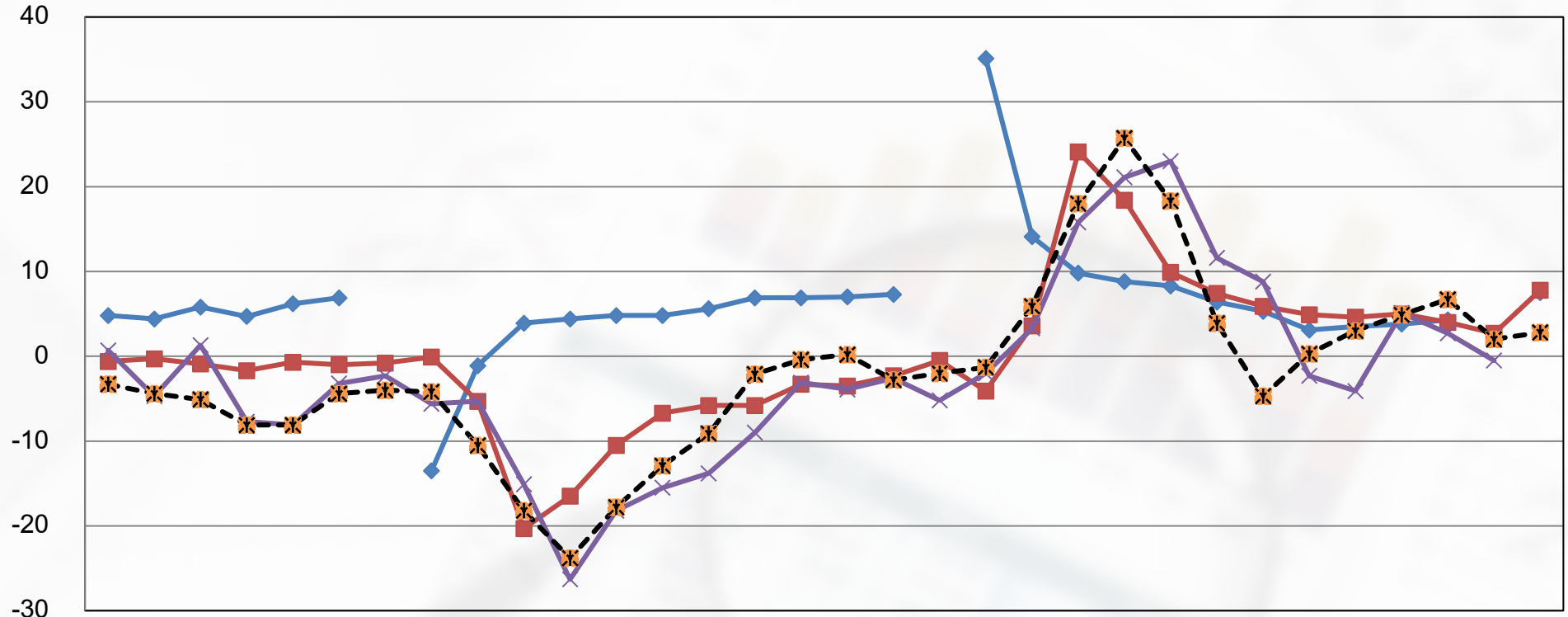


TSIC : 2910 การผลิตยานยนต์



อัตราการเปลี่ยนแปลงของดัชนีผลผลิตอุตสาหกรรม ไทย เทียบ ประเทศสำคัญ (%YoY)

INDEX

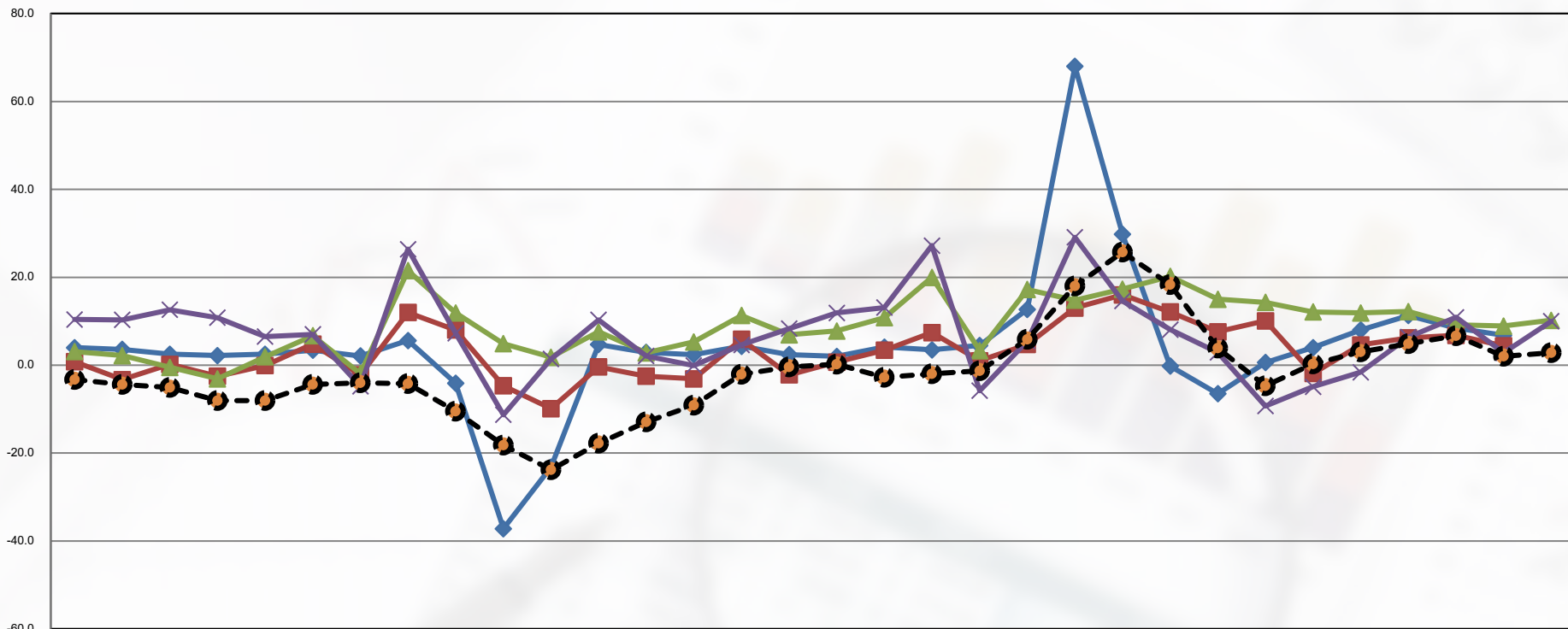


	Jul-19	Aug-19	Sep-19	Oct-19	Nov-19	Dec-19	Jan-20	Feb-20	Mar-20	Apr-20	May-20	Jun-20	Jul-20	Aug-20	Sep-20	Oct-20	Nov-20	Dec-20	Jan-21	Feb-21	Mar-21	Apr-21	May-21	Jun-21	Jul-21	Aug-21	Sep-21	Oct-21	Nov-21	Dec-21	Jan-22	Feb-22
—◆— CN	4.8	4.4	5.8	4.7	6.2	6.9		-13.5	-1.1	3.9	4.4	4.8	4.8	5.6	6.9	6.9	7	7.3		35.1	14.1	9.8	8.8	8.3	6.4	5.3	3.1	3.5	3.8	4.3		7.5
—■— USA	-0.6	-0.3	-0.9	-1.7	-0.7	-1.0	-0.8	-0.1	-5.3	-20.3	-16.5	-10.5	-6.7	-5.8	-5.8	-3.3	-3.5	-2.3	-0.5	-4.1	3.6	24.1	18.4	9.9	7.4	5.9	4.9	4.6	5.0	4.0	2.7	7.8
—x— JP	0.7	-4.7	1.3	-7.7	-8.1	-3.2	-2.3	-5.6	-5.3	-15.1	-26.3	-18.2	-15.5	-13.8	-9.0	-3.1	-3.9	-2.6	-5.2	-2.0	3.3	15.8	21.1	23.0	11.6	8.8	-2.3	-4.1	5.1	2.7	-0.5	
—x— TH	-3.3	-4.4	-5.1	-8.1	-8.1	-4.4	-4	-4.2	-10.5	-18.2	-23.8	-17.8	-12.9	-9.1	-2.1	-0.4	0.2	-2.8	-2	-1.3	5.9	18	25.7	18.3	3.9	-4.7	0.3	3	4.9	6.7	2	2.8

ที่มา : CEIC

อัตราการเปลี่ยนแปลงของดัชนีผลผลิตอุตสาหกรรม ไทย เทียบ เอเชีย (%YoY)

INDEX



	Jul-19	Aug-19	Sep-19	Oct-19	Nov-19	Dec-19	Jan-20	Feb-20	Mar-20	Apr-20	May-20	Jun-20	Jul-20	Aug-20	Sep-20	Oct-20	Nov-20	Dec-20	Jan-21	Feb-21	Mar-21	Apr-21	May-21	Jun-21	Jul-21	Aug-21	Sep-21	Oct-21	Nov-21	Dec-21	Jan-22	Feb-22
Malaysia	4.0	3.6	2.5	2.2	2.5	3.4	2.1	5.6	-4.1	-37.2	-23.2	4.7	2.9	2.4	4.3	2.4	2.0	4.1	3.5	4.5	12.7	68.0	29.8	-0.2	-6.5	0.6	4.0	8.0	11.3	8.4	6.8	
Korea	0.8	-3.3	0.2	-2.5	-0.1	4.8	-2.2	12.0	8.0	-4.7	-9.9	-0.4	-2.5	-3.1	5.9	-2.2	0.7	3.4	7.4	1.0	4.7	13.0	16.0	12.1	7.6	10.1	-1.9	4.6	6.2	6.8	4.4	
Taiwan	3.1	2.2	-0.5	-3.1	1.9	6.7	-1.9	21.5	11.9	4.9	1.8	7.6	2.8	5.3	11.3	6.9	7.8	10.8	20.0	3.3	17.2	14.8	17.3	20.2	15.0	14.3	12.1	11.9	12.2	9.2	8.9	10.2
Vietnam	10.4	10.3	12.6	10.8	6.5	7.0	-4.8	26.4	7.3	-11.3	1.4	10.3	2.1	-0.1	4.6	8.3	11.9	13.1	27.2	-5.8	5.5	29.1	14.6	8.1	2.9	-9.3	-4.9	-1.6	6.4	10.9	2.8	10.0
Thai	-3.3	-4.4	-5.1	-8.1	-8.1	-4.4	-4	-4.2	-10.5	-18.2	-23.8	-17.8	-12.9	-9.1	-2.1	-0.4	0.2	-2.8	-2	-1.3	5.9	18	25.7	18.3	3.9	-4.7	0.3	3	4.9	6.7	2	2.8

**ข้อมูลที่ทำนกรูณาตอบ
จะใช้ในการคำนวณดัชนี
อุตสาหกรรมและสถิติ
อุตสาหกรรม
ของสำนักงานเศรษฐกิจ
อุตสาหกรรม ซึ่งจะทำการ
เก็บเป็น ความลับ**



<http://indexes.oie.go.th>

สำนักงานเศรษฐกิจอุตสาหกรรม

กองสารสนเทศและดัชนีเศรษฐกิจอุตสาหกรรม 75/6 ถนนพระราม 6 เขตราชเทวี กรุงเทพฯ 10400

ร่วมเพิ่มประสิทธิภาพและความแม่นยำให้กับ ข้อมูลอุตสาหกรรมไทย!!

สำนักงานเศรษฐกิจอุตสาหกรรม กระทรวงอุตสาหกรรม ขอเรียนเชิญผู้ประกอบการ
อุตสาหกรรมไทยทุกท่าน
ร่วมเป็นส่วนหนึ่งในการสร้างสรรค์ข้อมูลที่มีประโยชน์ต่อประเทศ

สามารถเข้าเว็บไซต์เพื่อดูข้อมูลเพิ่มเติมได้ที่

<https://indexes.oie.go.th>

- สอบถามเพิ่มเติมเกี่ยวกับดัชนีอุตสาหกรรม -

ส่วนดัชนีอุตสาหกรรมและการวิเคราะห์

นางสาวพัชราวดี คำรอด
โทร 02-430-6800 ต่อ 680813
นางสาวจันทิมา ยาเกิน
โทร 02-430-6800 ต่อ 680815

ส่วนข้อมูลและสถิติอุตสาหกรรม

นายสมาน เงินยี่นง
โทร 02-430-6800 ต่อ 680809
นางสาววรรพร บุญรัตพันธุ์
โทร 02-430-6800 ต่อ 680806

นายบวร รอดรวย
โทร 02-430-6800 ต่อ 680807