

ภาพรวมดัชนีอุตสาหกรรมไทย ประจำเดือนตุลาคม 2564

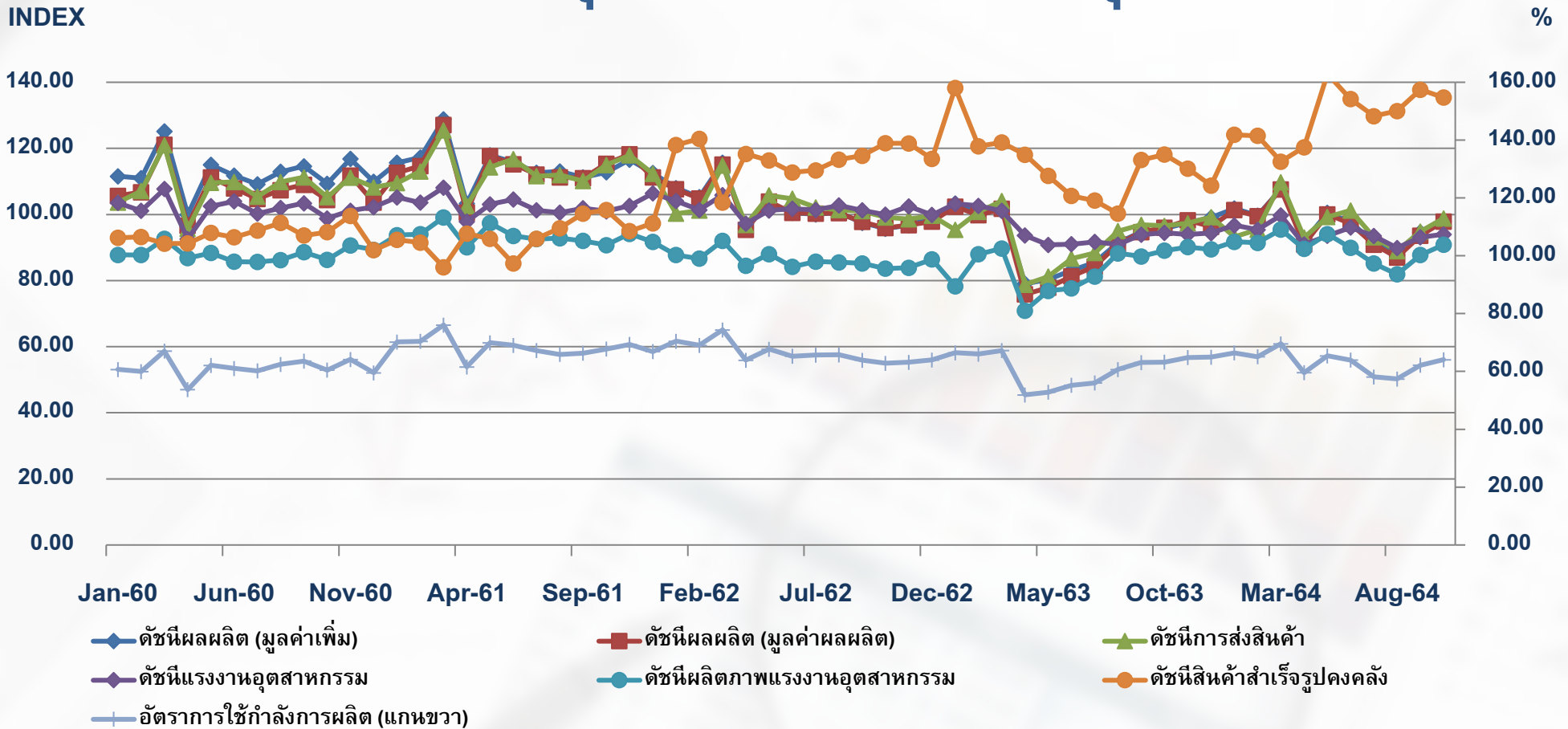
<http://indexes.oie.go.th>



ภาพรวมดัชนีอุตสาหกรรมเดือนตุลาคม 2564

	INDEX	MoM (%)	YoY (%)	
	ดัชนีผลผลิต (มูลค่าเพิ่ม)	97.99	+2.91	+2.91
	ดัชนีผลผลิต (มูลค่าผลผลิต)	97.90	+2.69	+2.22
	ดัชนีการส่งสินค้า	98.82	+2.27	+2.90
	ดัชนีสินค้าสำเร็จรูปคงคลัง	154.75	+0.74	+22.41
	ดัชนีอัตราส่วนสินค้าสำเร็จรูปคงคลัง	164.16	-4.17	+19.34
	ดัชนีแรงงานอุตสาหกรรม	93.99	+0.73	-1.39
	ดัชนีผลิตภาพแรงงานอุตสาหกรรม	103.84	+2.41	+3.30
	อัตราการใช้กำลังการผลิต	64.07		

ภาพรวมดัชนีอุตสาหกรรมเดือนตุลาคม 2564



เดือนตุลาคม ดัชนีการผลิต **เพิ่มขึ้น** จากช่วงเดียวกันของปีก่อน (YoY) **+2.91%** โดยมีปัจจัย ดังนี้

- กลุ่มอุตสาหกรรมที่เห็นตลาดส่งออก เพิ่มขึ้น **2.99%** จากสินค้าชิ้นส่วนอิเล็กทรอนิกส์ เครื่องปรับอากาศ และผลิตภัณฑ์ยางพารา
- กลุ่มอุตสาหกรรมที่เห็นตลาดภายในประเทศ เพิ่มขึ้น **2.58%** จากสินค้าน้ำมันเชื้อเพลิง ปุ๋ยเคมี เกษษภัณฑ์ โลหะพื้นฐาน และน้ำมันปาล์ม
- กลุ่มอุตสาหกรรมที่มีทั้งตลาดส่งออกและตลาดภายในประเทศ เพิ่มขึ้น **3.52%** จากสินค้านยนต์ เฟอร์นิเจอร์

5 อุตสาหกรรม

ที่ส่งผลกระทบต่อด้าน **บวก** และ **ลบ** ต่อดัชนีผลผลิตอุตสาหกรรม

(YOY)

ประจำเดือนตุลาคม 2564

ข้อมูลโดย กองสารสนเทศและดัชนีเศรษฐกิจอุตสาหกรรม สำนักงานเศรษฐกิจอุตสาหกรรม



5 อุตสาหกรรม

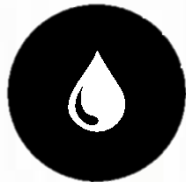
ที่ส่งผลกระทบต่อด้าน **บวก** และ **ลบ** ต่อดัชนีผลผลิตอุตสาหกรรม

(MOM)

ประจำเดือนตุลาคม 2564

ข้อมูลโดย กองสารสนเทศและดัชนีเศรษฐกิจอุตสาหกรรม สำนักงานเศรษฐกิจอุตสาหกรรม

1st



กลั่นน้ำมันปิโตรเลียม

ดัชนีผลผลิต +15.59%

ดัชนีการส่งสินค้า +15.21%

ดัชนีสินค้าสำเร็จรูปคงคลัง -12.73%

2nd



รถยนต์

ดัชนีผลผลิต +10.17%

ดัชนีการส่งสินค้า +11.85%

ดัชนีสินค้าสำเร็จรูปคงคลัง +6.05%

3rd



เพชรพลอย

ดัชนีผลผลิต +29.19%

ดัชนีการส่งสินค้า +44.55%

ดัชนีสินค้าสำเร็จรูปคงคลัง -19.40%

4th



การผลิตมอลต์

ดัชนีผลผลิต +31.90%

ดัชนีการส่งสินค้า +28.51%

ดัชนีสินค้าสำเร็จรูปคงคลัง +27.20%

5th



ชิ้นส่วนและอุปกรณ์รถยนต์

ดัชนีผลผลิต +54.62%

ดัชนีการส่งสินค้า +11.46%

ดัชนีสินค้าสำเร็จรูปคงคลัง +4.52%

1st



ฮาร์ด ดิสก์

ดัชนีผลผลิต -20.76%

ดัชนีการส่งสินค้า -30.21%

ดัชนีสินค้าสำเร็จรูปคงคลัง -2.25%

2nd



ยาสูบ

ดัชนีผลผลิต -73.08%

ดัชนีการส่งสินค้า -84.55%

ดัชนีสินค้าสำเร็จรูปคงคลัง +246.54%

3rd



อาหารสัตว์สำเร็จรูป

ดัชนีผลผลิต -5.59%

ดัชนีการส่งสินค้า +0.31%

ดัชนีสินค้าสำเร็จรูปคงคลัง +0.83%

4th



การต้ม กลั่น ผสม สุรา

ดัชนีผลผลิต -19.53%

ดัชนีการส่งสินค้า -11.80%

ดัชนีสินค้าสำเร็จรูปคงคลัง -19.22%

5th



เหล็กและเหล็กกล้าขั้นมูลฐาน

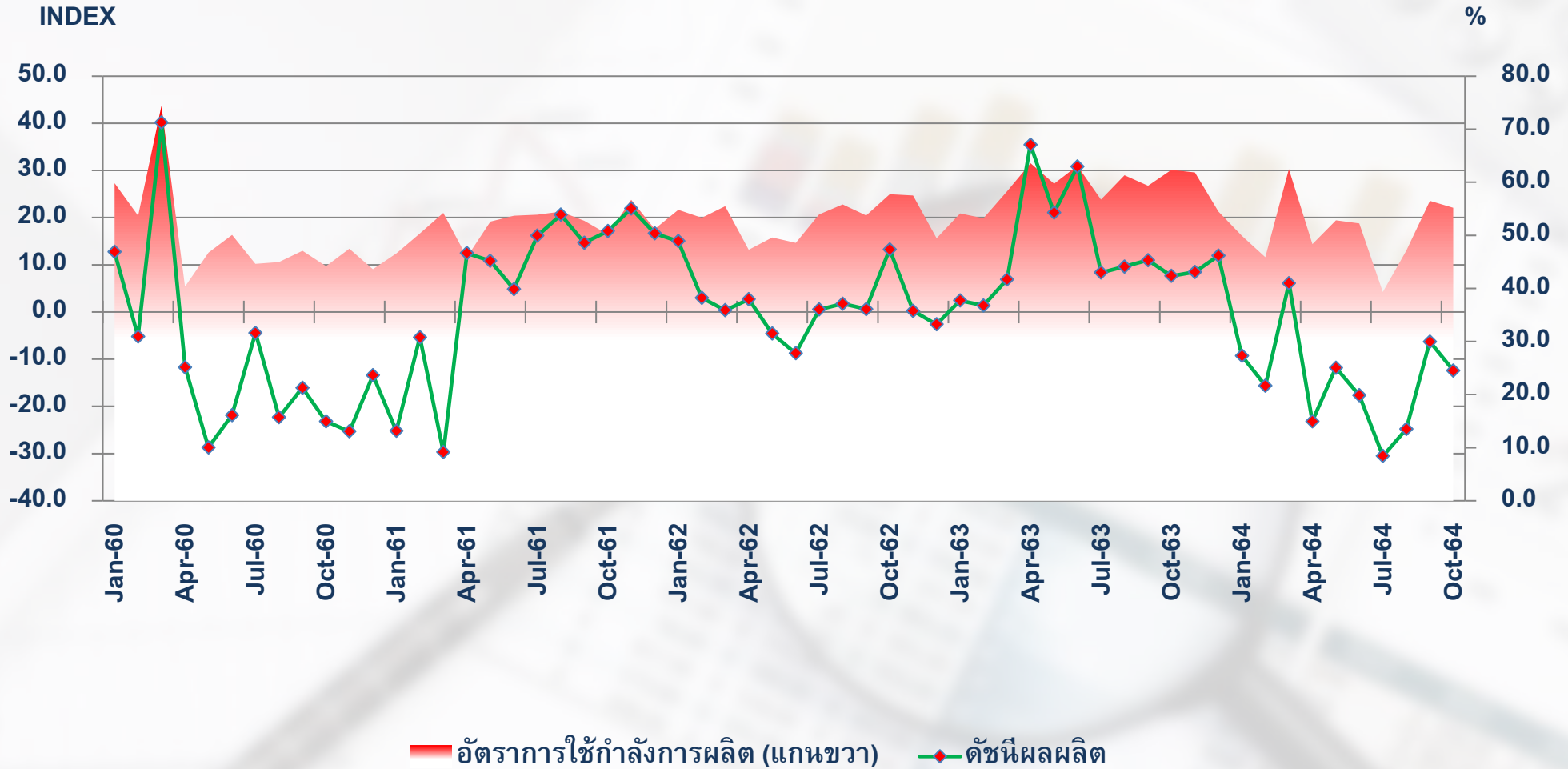
ดัชนีผลผลิต -3.54%

ดัชนีการส่งสินค้า +3.50%

ดัชนีสินค้าสำเร็จรูปคงคลัง +1.18%

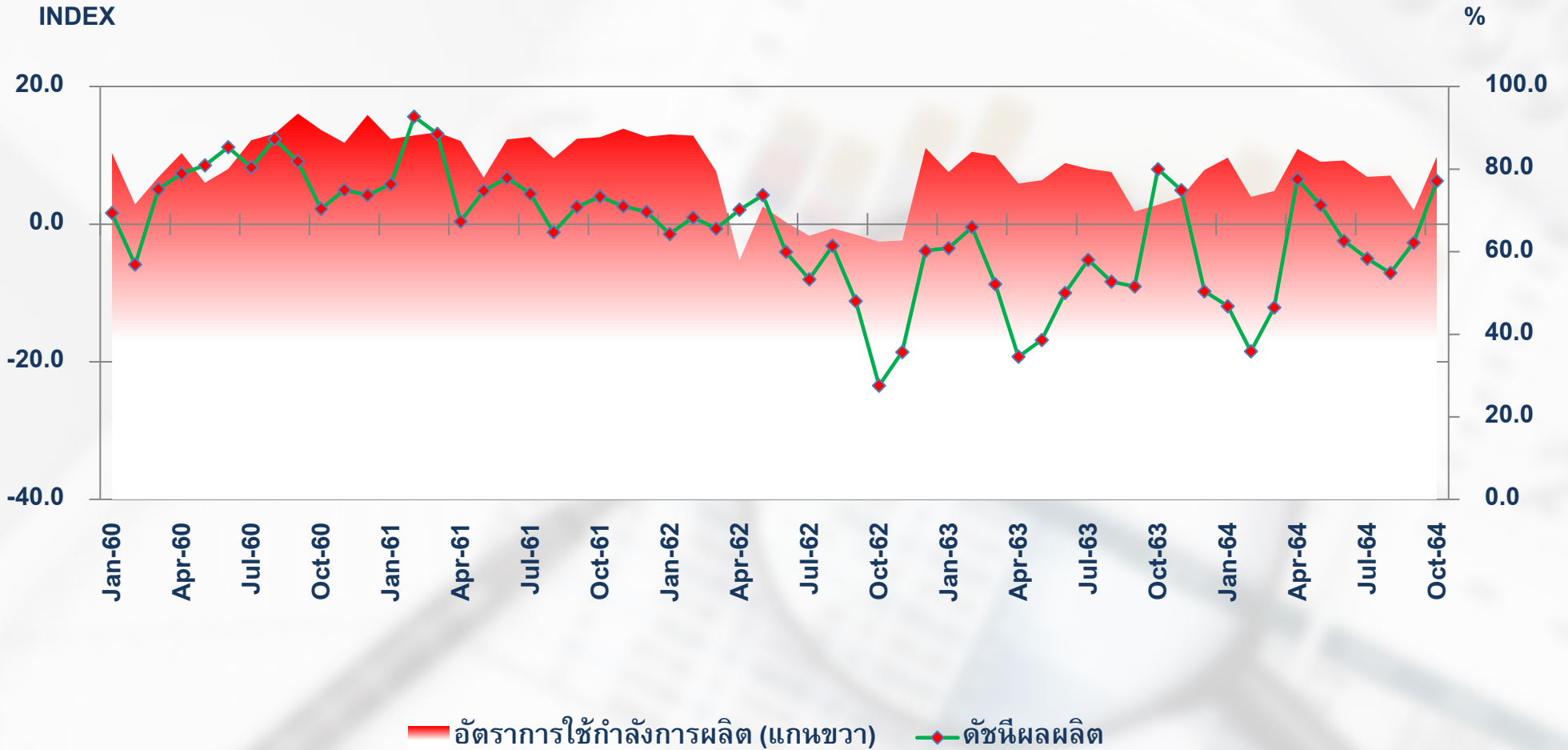


TSIC 1022: การผลิตสัตว์น้ำบรรจุกระป๋อง





TSIC : 1920 การผลิตผลิตภัณฑ์ที่ได้จากการกลั่นปิโตรเลียม

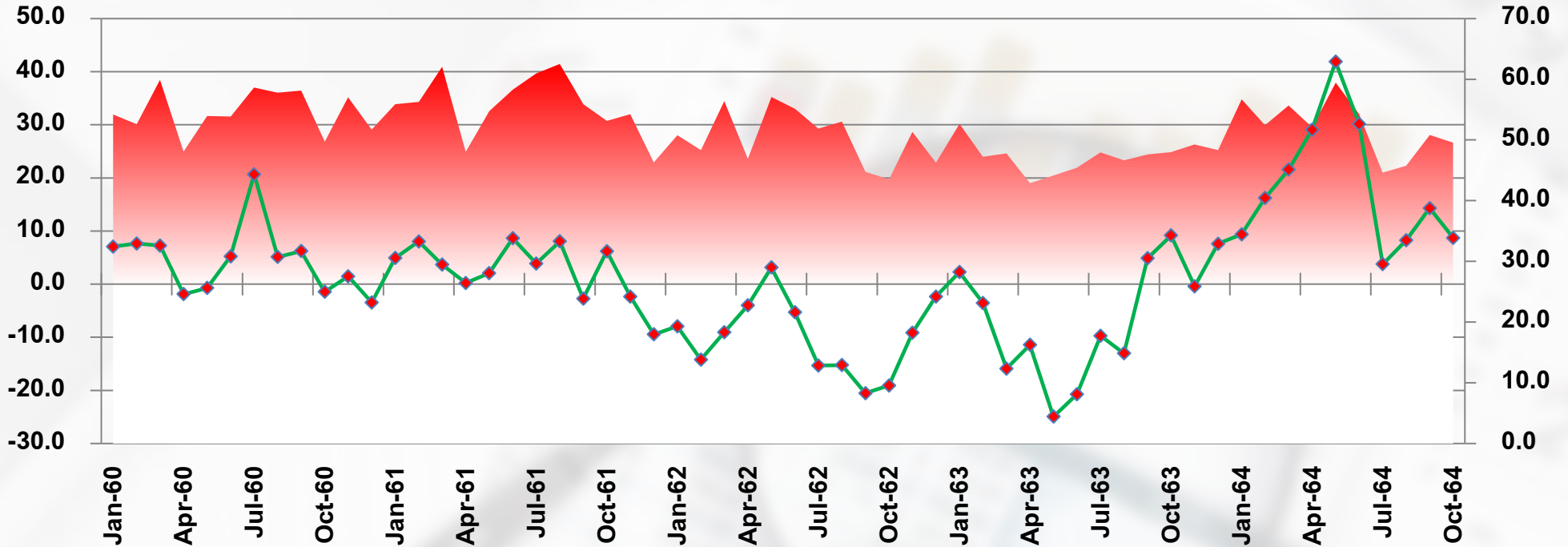




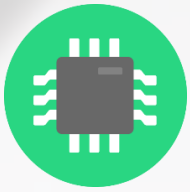
TSIC : 2410 การผลิตเหล็กและเหล็กกล้าขั้นมูลฐาน

INDEX

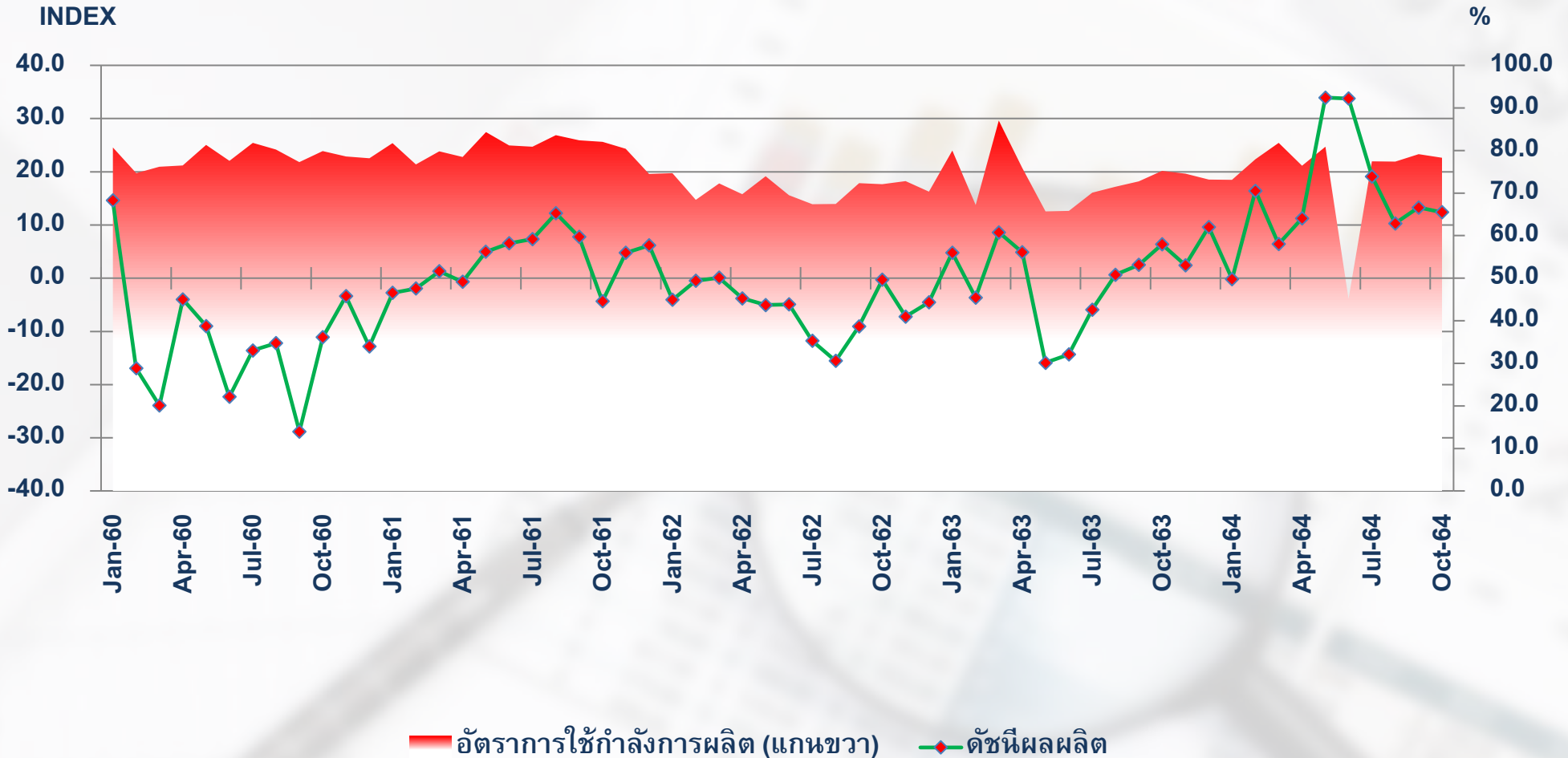
%

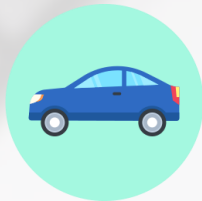


— อัตรากำไรใช้กำลังการผลิต (แกนขวา) —◆— ดัชนีผลผลิต

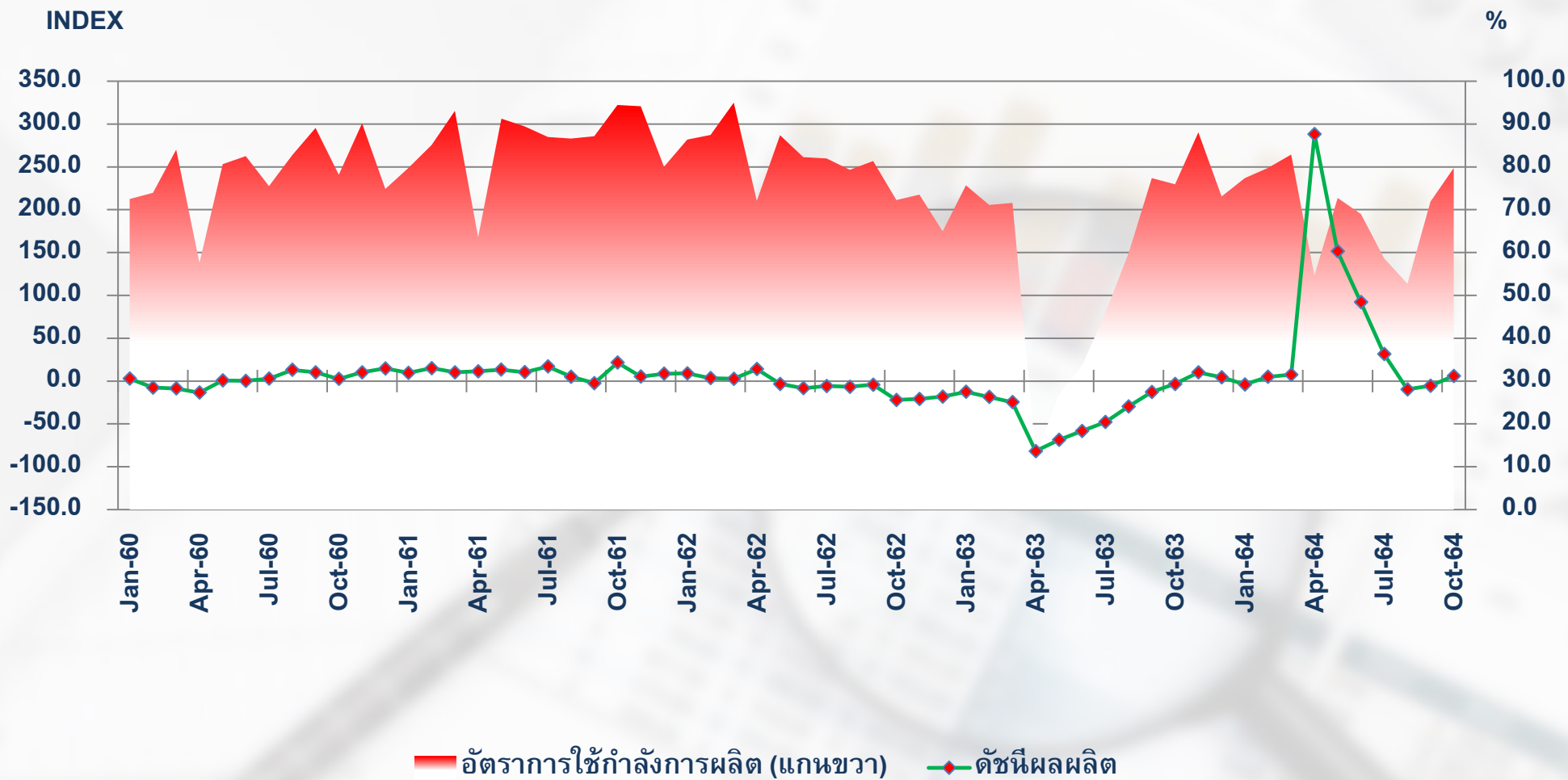


TSIC : 2610 การผลิตอุปกรณ์อิเล็กทรอนิกส์และแผงวงจร



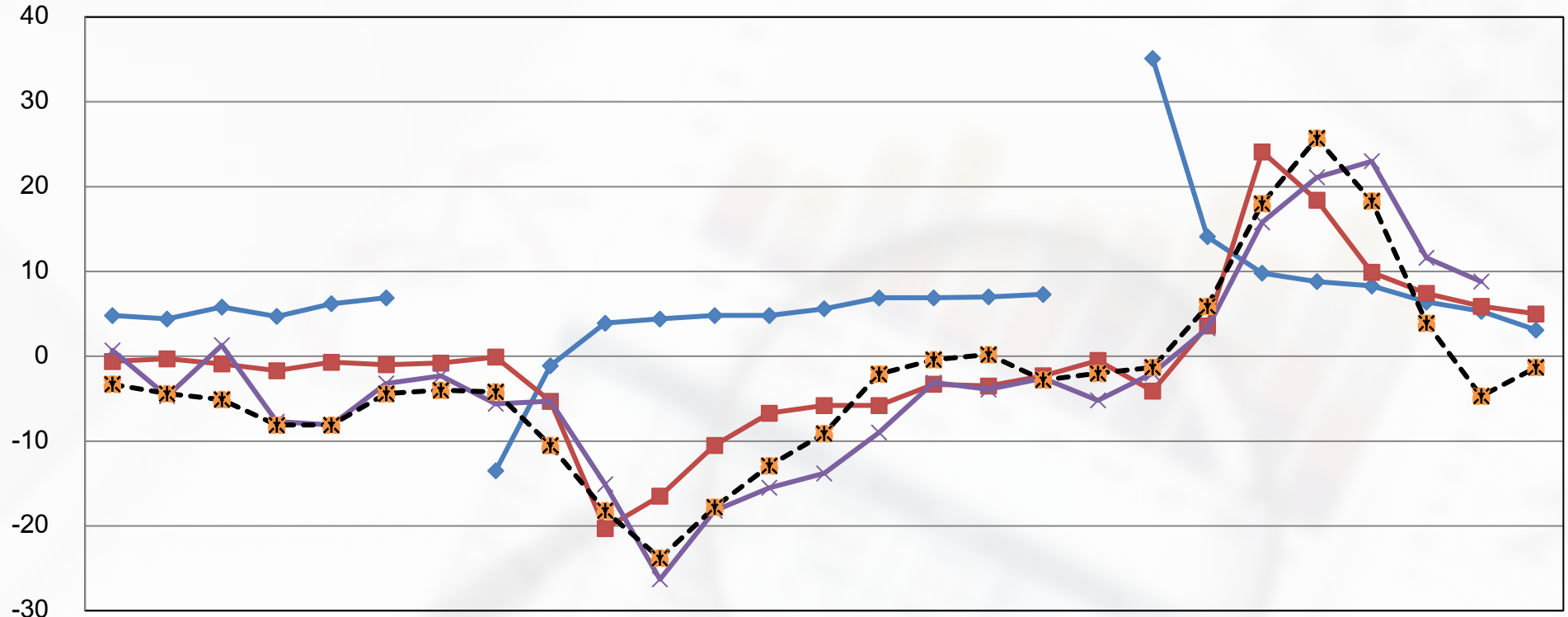


TSIC : 2910 การผลิตยานยนต์



อัตราการเปลี่ยนแปลงของดัชนีผลผลิตอุตสาหกรรม ไทย เทียบ ประเทศสำคัญ (%YoY)

INDEX

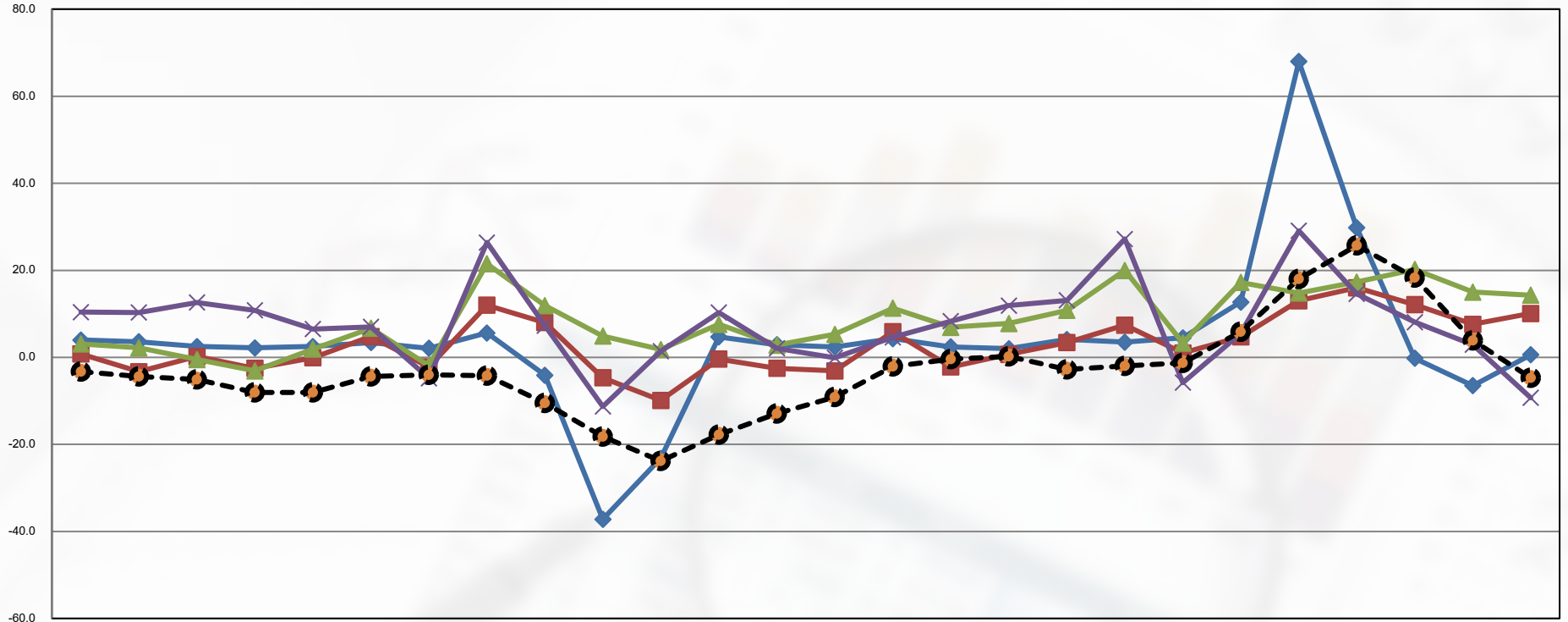


	Jul-19	Aug-19	Sep-19	Oct-19	Nov-19	Dec-19	Jan-20	Feb-20	Mar-20	Apr-20	May-20	Jun-20	Jul-20	Aug-20	Sep-20	Oct-20	Nov-20	Dec-20	Jan-21	Feb-21	Mar-21	Apr-21	May-21	Jun-21	Jul-21	Aug-21	Sep-21
—◆— CN	4.8	4.4	5.8	4.7	6.2	6.9		-13.5	-1.1	3.9	4.4	4.8	4.8	5.6	6.9	6.9	7	7.3		35.1	14.1	9.8	8.8	8.3	6.4	5.3	3.1
—■— USA	-0.6	-0.3	-0.9	-1.7	-0.7	-1.0	-0.8	-0.1	-5.3	-20.3	-16.5	-10.5	-6.7	-5.8	-5.8	-3.3	-3.5	-2.3	-0.5	-4.1	3.6	24.1	18.4	9.9	7.4	5.9	5.0
—×— JP	0.7	-4.7	1.3	-7.7	-8.1	-3.2	-2.3	-5.6	-5.3	-15.1	-26.3	-18.2	-15.5	-13.8	-9.0	-3.1	-3.9	-2.6	-5.2	-2.0	3.3	15.8	21.1	23.0	11.6	8.8	
—*— TH	-3.3	-4.4	-5.1	-8.1	-8.1	-4.4	-4	-4.2	-10.5	-18.2	-23.8	-17.8	-12.9	-9.1	-2.1	-0.4	0.2	-2.8	-2	-1.3	5.9	18	25.7	18.3	3.9	-4.7	-1.3

ที่มา : CEIC

อัตราการเปลี่ยนแปลงของดัชนีผลผลิตอุตสาหกรรม ไทย เทียบ เอเชีย (%YoY)

INDEX



	Jul-19	Aug-19	Sep-19	Oct-19	Nov-19	Dec-19	Jan-20	Feb-20	Mar-20	Apr-20	May-20	Jun-20	Jul-20	Aug-20	Sep-20	Oct-20	Nov-20	Dec-20	Jan-21	Feb-21	Mar-21	Apr-21	May-21	Jun-21	Jul-21	Aug-21
Malaysia	4.0	3.6	2.5	2.2	2.5	3.4	2.1	5.6	-4.1	-37.2	-23.2	4.7	2.9	2.4	4.3	2.4	2.0	4.1	3.5	4.5	12.7	68.0	29.8	-0.2	-6.5	0.6
Korea	0.8	-3.3	0.2	-2.5	-0.1	4.8	-2.2	12.0	8.0	-4.7	-9.9	-0.4	-2.5	-3.1	5.9	-2.2	0.7	3.4	7.4	1.0	4.7	13.0	16.0	12.1	7.6	10.1
Taiwan	3.1	2.2	-0.5	-3.1	1.9	6.7	-1.9	21.5	11.9	4.9	1.8	7.6	2.8	5.3	11.3	6.9	7.8	10.8	20.0	3.3	17.2	14.8	17.3	20.2	15.0	14.3
Vietnam	10.4	10.3	12.6	10.8	6.5	7.0	-4.8	26.4	7.3	-11.3	1.4	10.3	2.1	-0.1	4.6	8.3	11.9	13.1	27.2	-5.8	5.5	29.1	14.6	8.1	2.9	-9.3
Thailand	-3.3	-4.4	-5.1	-8.1	-8.1	-4.4	-4	-4.2	-10.5	-18.2	-23.8	-17.8	-12.9	-9.1	-2.1	-0.4	0.2	-2.8	-2	-1.3	5.9	18	25.7	18.3	3.9	-4.7

**ข้อมูลที่ท่านกรณาดอบ
จะใช้ในการคำนวณดัชนี
อุตสาหกรรมและสถิติ
อุตสาหกรรม
ของสำนักงานเศรษฐกิจ
อุตสาหกรรม ซึ่งจะทำการ
เก็บเป็น ความลับ**



<http://indexes.oie.go.th>

สำนักงานเศรษฐกิจอุตสาหกรรม

กองสารสนเทศและดัชนีเศรษฐกิจอุตสาหกรรม 75/6 ถนนพระราม 6 เขตราชเทวี กรุงเทพฯ 10400

ร่วมเพิ่มประสิทธิภาพและความแม่นยำให้กับ ข้อมูลอุตสาหกรรมไทย!!

สำนักงานเศรษฐกิจอุตสาหกรรม กระทรวงอุตสาหกรรม ขอเรียนเชิญผู้ประกอบการ
อุตสาหกรรมไทยทุกท่าน
ร่วมเป็นส่วนหนึ่งในการสร้างสรรค์ข้อมูลที่มีประโยชน์ต่อประเทศ

สามารถเข้าเว็บไซต์เพื่อดูข้อมูลเพิ่มเติมได้ที่

<https://indexes.oie.go.th>

- สอบถามเพิ่มเติมเกี่ยวกับดัชนีอุตสาหกรรม -

ส่วนดัชนีอุตสาหกรรมและการวิเคราะห์

นางสาวพัชราวดี คำรอด

โทร 02-430-6800 ต่อ 680813

นางสาวจันทิมา ยาเกิน

โทร 02-430-6800 ต่อ 680815

ส่วนข้อมูลและสถิติอุตสาหกรรม

นายสมาน เงินยี่นง

โทร 02-430-6800 ต่อ 680809

นางสาววรรพร บุญรัตพันธุ์

โทร 02-430-6800 ต่อ 680806

นายบวร รอดรวย

โทร 02-430-6800 ต่อ 680807