


ภาพรวมดัชนีอุตสาหกรรมไทย ประจำเดือนเมษายน 2564

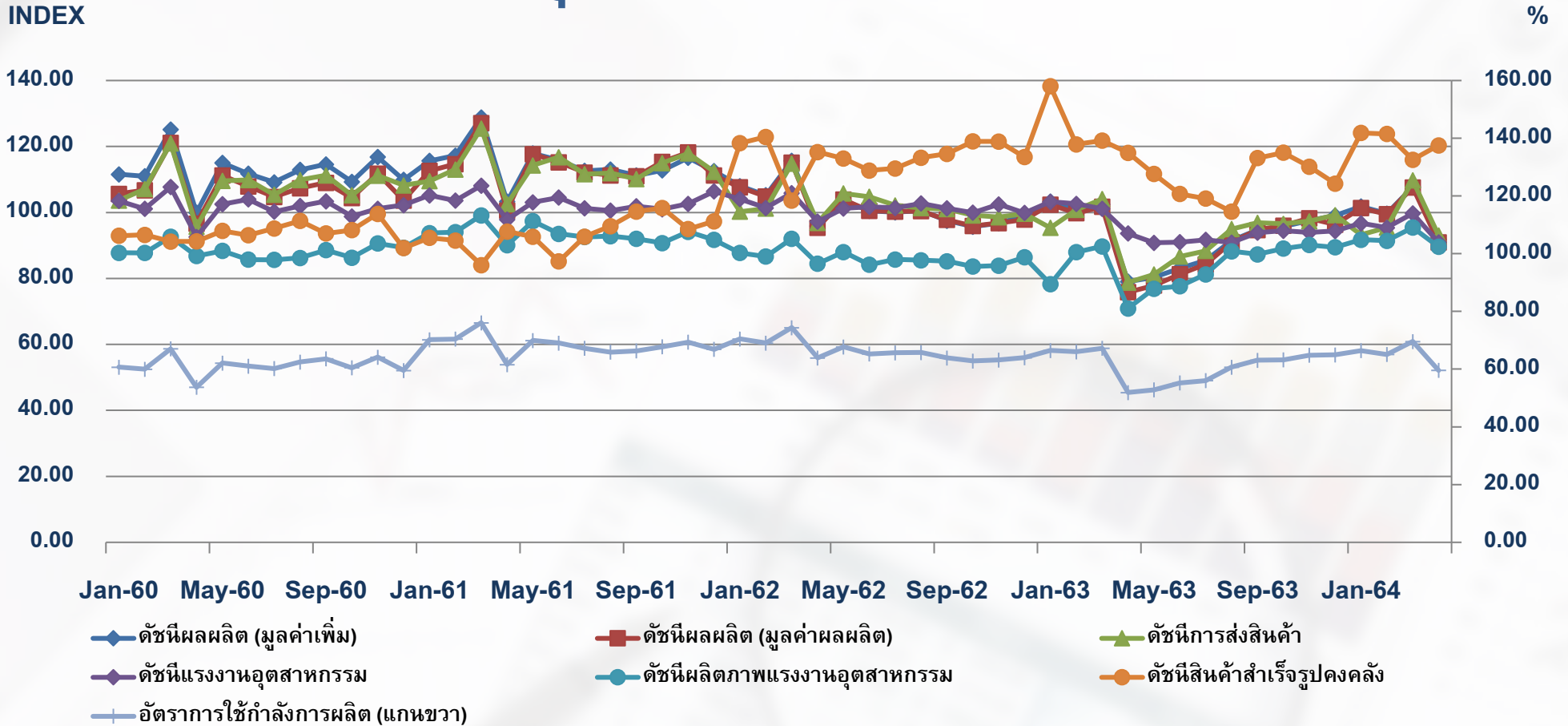
<http://indexes.oie.go.th>



ภาพรวมดัชนีอุตสาหกรรมเดือนเมษายน 2564

	INDEX	MoM (%)	YoY (%)
 ดัชนีผลผลิต (มูลค่าเพิ่ม) ดัชนีผลผลิต (มูลค่าผลผลิต)	91.88	-16.14	+18.46
	90.94	-16.85	+21.97
 ดัชนีการส่งสินค้า	93.04	-16.96	+19.88
 ดัชนีสินค้าสำเร็จรูปคงคลัง ดัชนีอัตราส่วนสินค้าสำเร็จรูปคงคลัง	137.55	+1.06	+1.45
	163.78	+26.14	-37.18
 ดัชนีแรงงานอุตสาหกรรม ดัชนีผลิตภาพแรงงานอุตสาหกรรม	90.91	-9.60	-2.84
	102.40	-6.55	+28.15
 อัตราการใช้กำลังการผลิต	59.58		

ภาพรวมดัชนีอุตสาหกรรมเดือนเมษายน 2564



เดือนเมษายน ดัชนีผลผลิต เพิ่มขึ้น จากช่วงเดียวกันของปีก่อน (YoY) **+18.46%** โดยมีปัจจัย ดังนี้

- กลุ่มอุตสาหกรรมที่เห็นตลาดส่งออก เพิ่มขึ้น **14.76%** จากเครื่องปรับอากาศ เครื่องใช้ไฟฟ้า ชิ้นส่วนคอมพิวเตอร์ ชิ้นส่วนอิเล็กทรอนิกส์
- กลุ่มอุตสาหกรรมที่เห็นตลาดภายในประเทศ เพิ่มขึ้น **6.47%** จากสินค้าเบียร์ (ปีก่อนงดขายเครื่องดื่มแอลกอฮอล์) โลหะพื้นฐาน น้ำมัน เชื้อเพลิง เครื่องดื่มไม่มีแอลกอฮอล์
- กลุ่มอุตสาหกรรมที่มีทั้งตลาดส่งออกและตลาดภายในประเทศ เพิ่มขึ้น **75.17%** จากสินค้านำเข้ารถยนต์ (หยุดผลิตจากล็อกดาวน์ปีก่อน) ยางรถยนต์ รถจักรยานยนต์

5 อุตสาหกรรม

ที่ส่งผลกระทบต่อด้าน **บวก** และ **ลบ** ต่อดัชนีผลผลิตอุตสาหกรรม

(YOY)

ประจำเดือนเมษายน 2564

ข้อมูลโดย กองสารสนเทศและดัชนีเศรษฐกิจอุตสาหกรรม สำนักงานเศรษฐกิจอุตสาหกรรม



5

อุตสาหกรรม

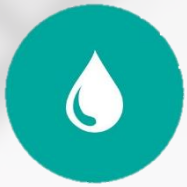
ที่ส่งผลกระทบต่อด้าน **บวก** และ **ลบ** ต่อดัชนีผลผลิตอุตสาหกรรม

(MOM)

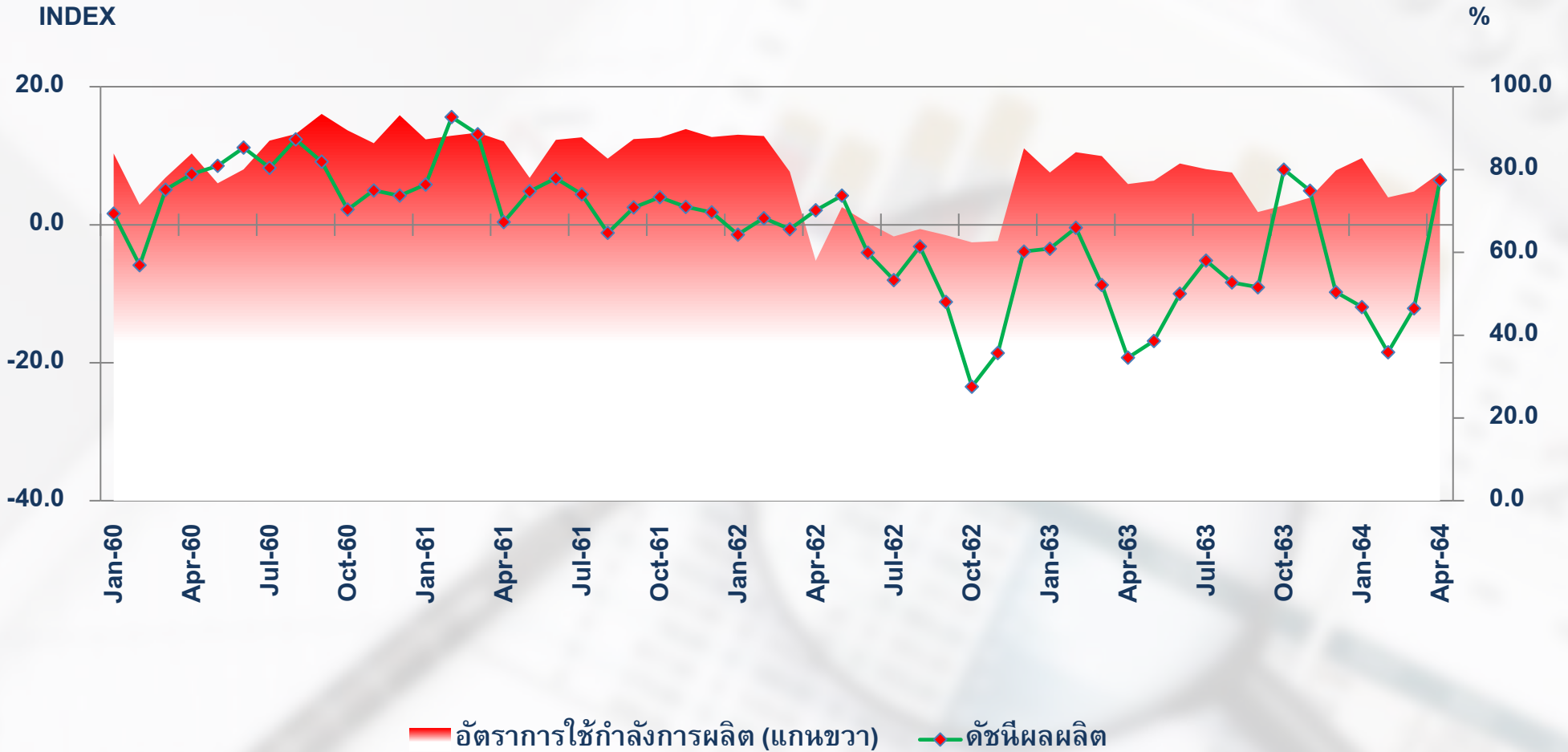
ประจำเดือนเมษายน 2564

ข้อมูลโดย กองสารสนเทศและดัชนีเศรษฐกิจอุตสาหกรรม สำนักงานเศรษฐกิจอุตสาหกรรม



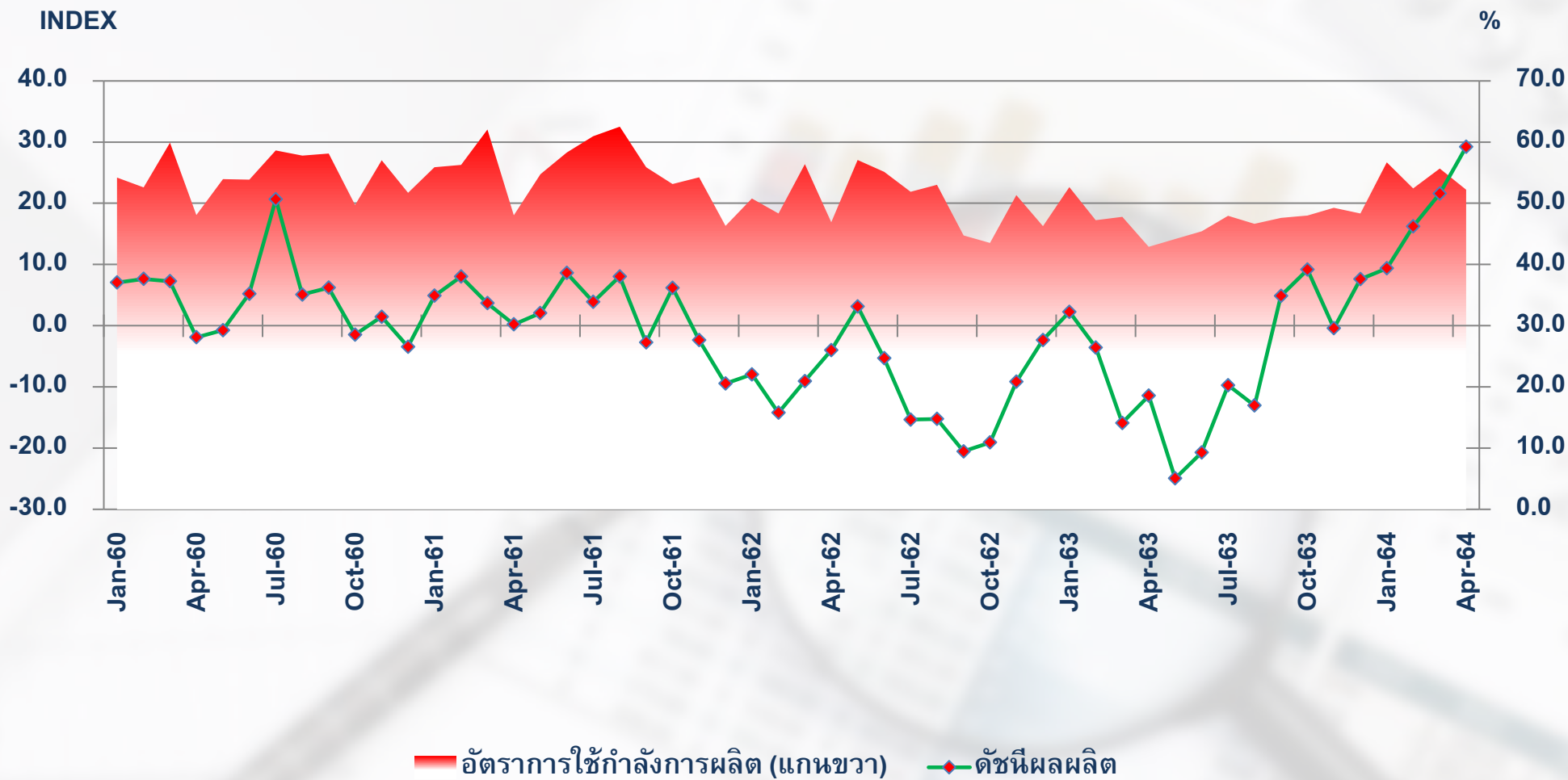


TSIC : 1920 การผลิตผลิตภัณฑ์ที่ได้จากการกลั่นปิโตรเลียม



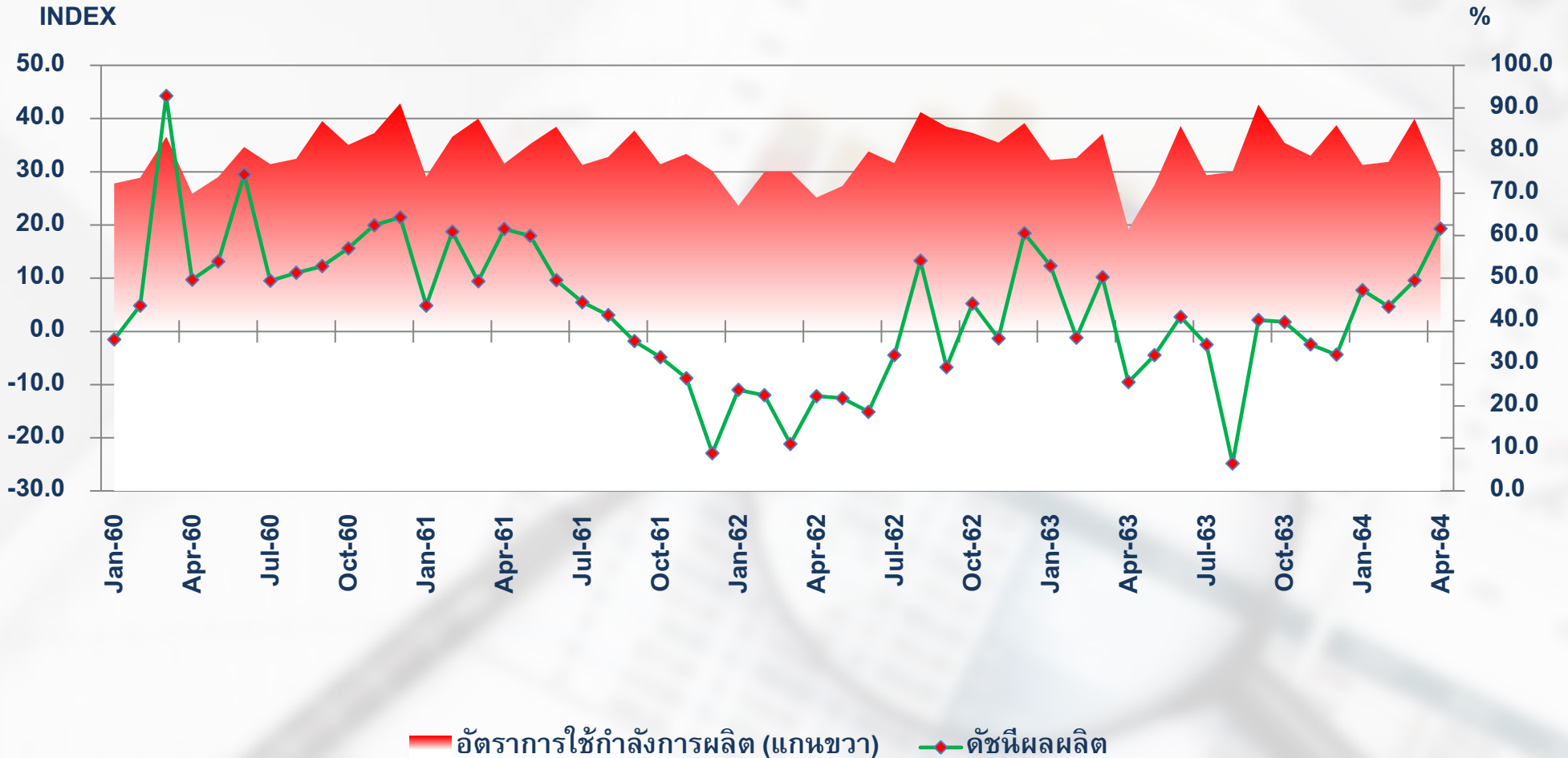


TSIC : 2410 การผลิตเหล็กและเหล็กกล้าขั้นมูลฐาน





ISIC : 2620 การผลิตคอมพิวเตอร์และอุปกรณ์ต่อพ่วง

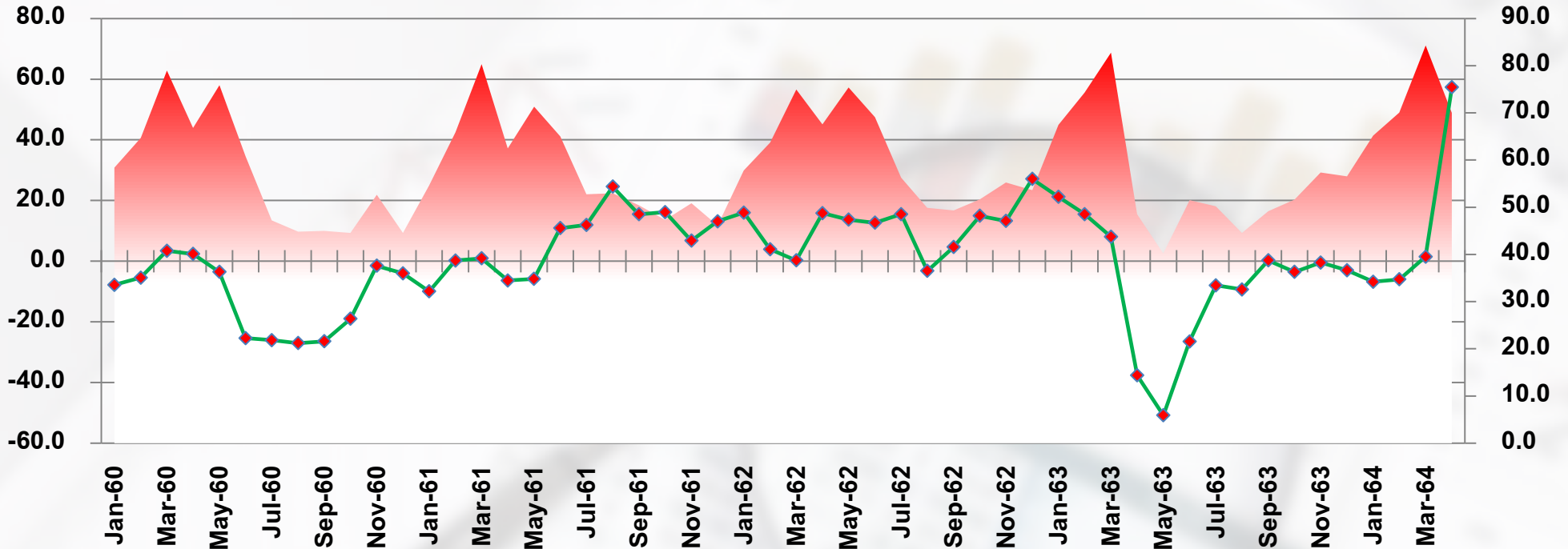




TSIC 2819: การผลิตเครื่องจักรอื่น ๆ ที่ใช้งานทั่วไป

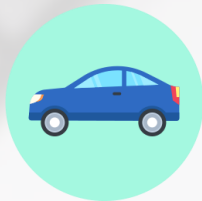
INDEX

%

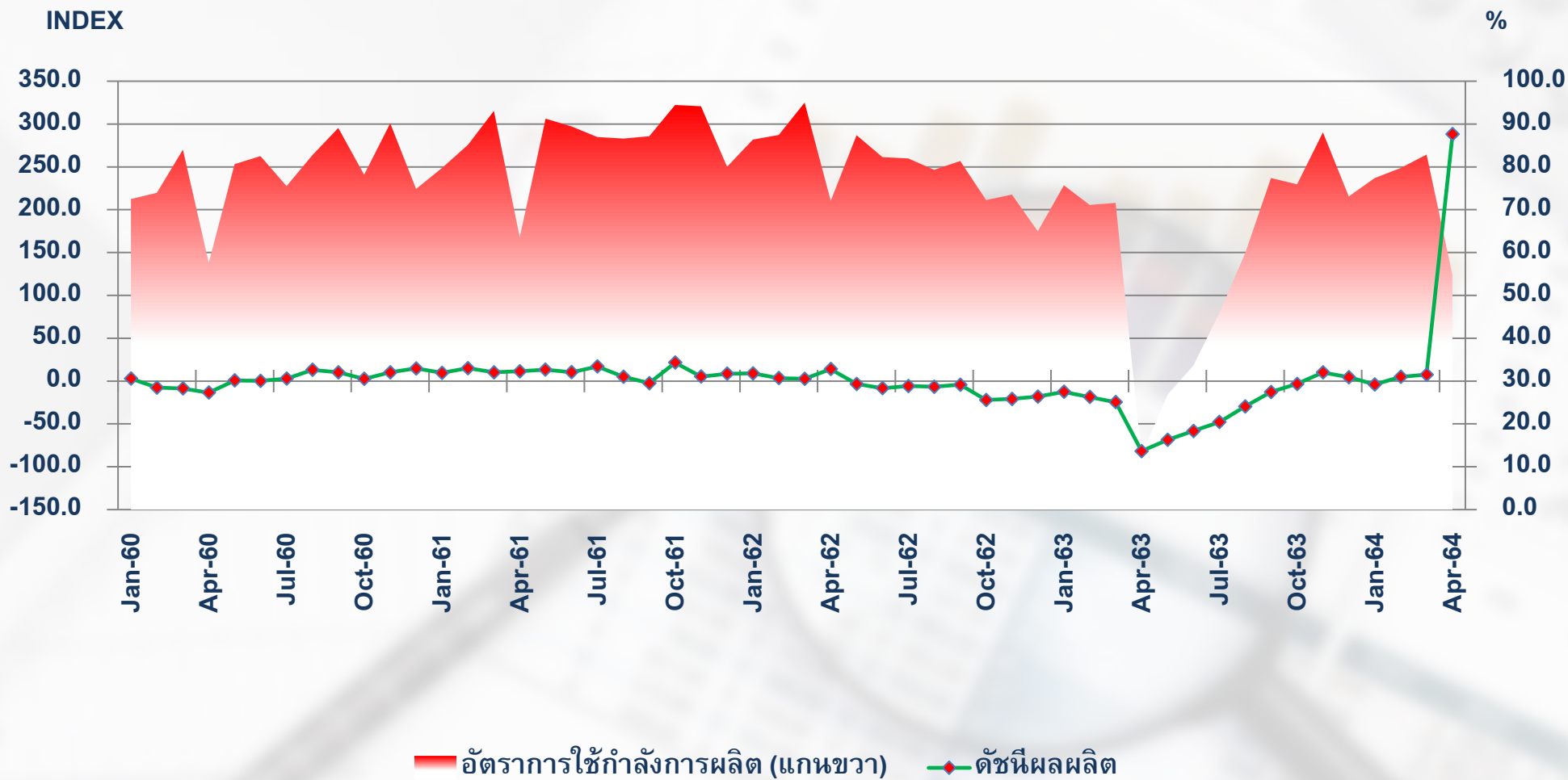


อัตราการใช้กำลังการผลิต (แกนขวา)

ดัชนีผลผลิต

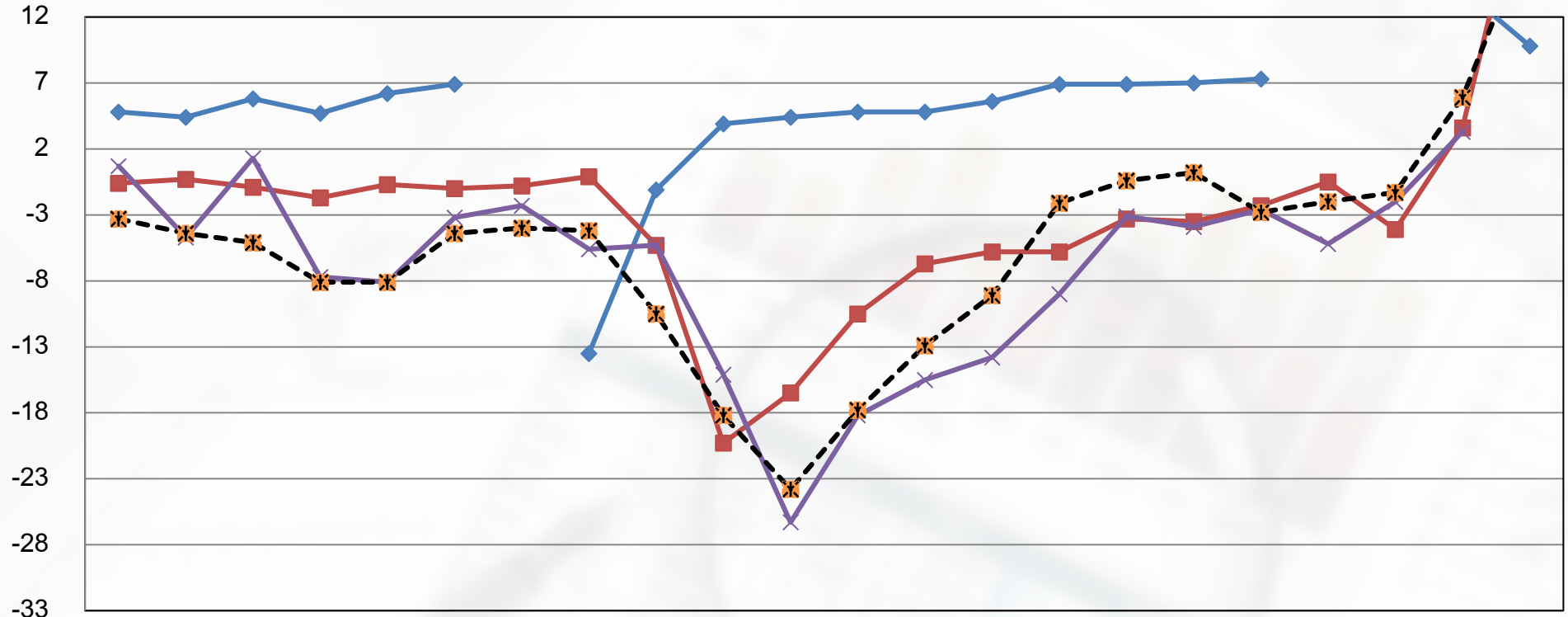


TSIC : 2910 การผลิตยานยนต์



อัตราการเปลี่ยนแปลงของดัชนีผลผลิตอุตสาหกรรม ไทย เทียบ ประเทศสำคัญ (%YoY)

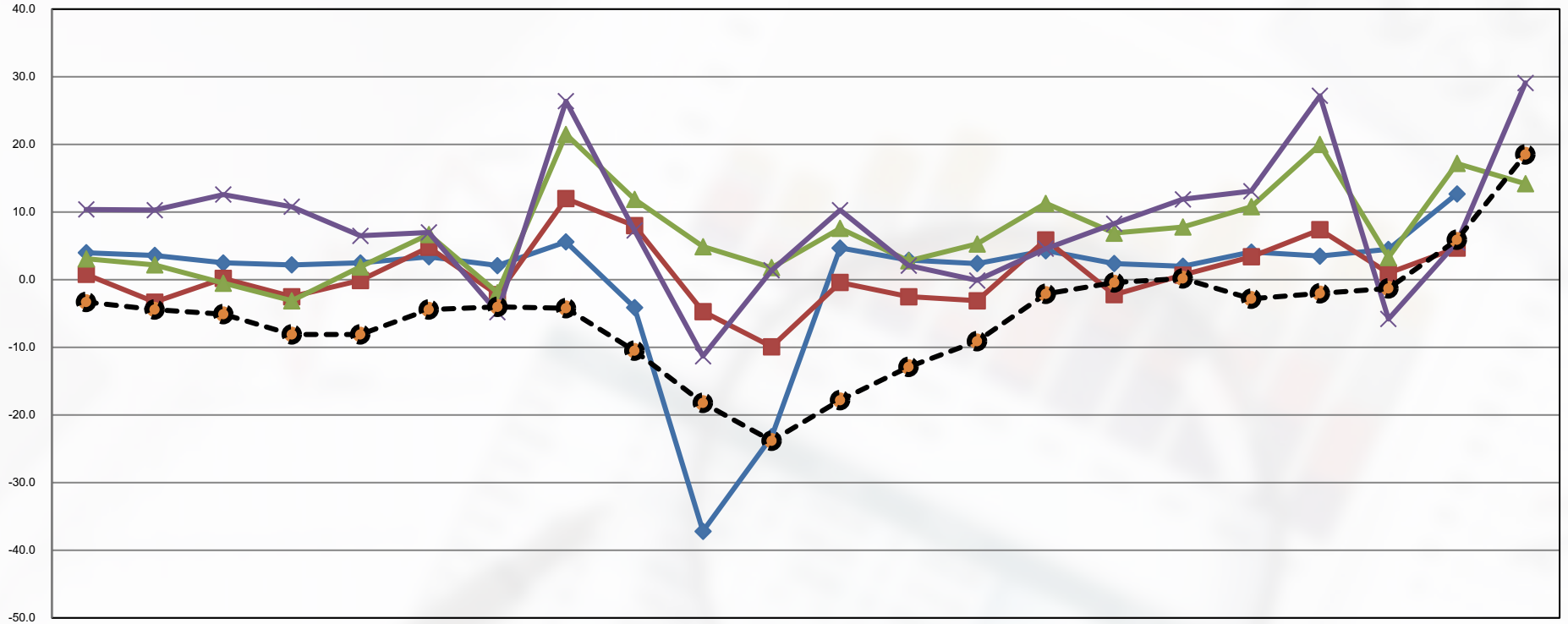
INDEX



	Jul-19	Aug-19	Sep-19	Oct-19	Nov-19	Dec-19	Jan-20	Feb-20	Mar-20	Apr-20	May-20	Jun-20	Jul-20	Aug-20	Sep-20	Oct-20	Nov-20	Dec-20	Jan-21	Feb-21	Mar-21	Apr-21
—◆— CN	4.8	4.4	5.8	4.7	6.2	6.9		-13.5	-1.1	3.9	4.4	4.8	4.8	5.6	6.9	6.9	7	7.3		35.1	14.1	9.8
—■— USA	-0.6	-0.3	-0.9	-1.7	-0.7	-1.0	-0.8	-0.1	-5.3	-20.3	-16.5	-10.5	-6.7	-5.8	-5.8	-3.3	-3.5	-2.3	-0.5	-4.1	3.6	24.6
—×— JP	0.7	-4.7	1.3	-7.7	-8.1	-3.2	-2.3	-5.6	-5.3	-15.1	-26.3	-18.2	-15.5	-13.8	-9.0	-3.1	-3.9	-2.6	-5.2	-2.0	3.3	
-×- TH	-3.3	-4.4	-5.1	-8.1	-8.1	-4.4	-4	-4.2	-10.5	-18.2	-23.8	-17.8	-12.9	-9.1	-2.1	-0.4	0.2	-2.8	-2	-1.3	5.9	18.5

อัตราการเปลี่ยนแปลงของดัชนีผลผลิตอุตสาหกรรม ไทย เทียบ เอเชีย (%YoY)

INDEX



	Jul-19	Aug-19	Sep-19	Oct-19	Nov-19	Dec-19	Jan-20	Feb-20	Mar-20	Apr-20	May-20	Jun-20	Jul-20	Aug-20	Sep-20	Oct-20	Nov-20	Dec-20	Jan-21	Feb-21	Mar-21	Apr-21
Malaysia	4.0	3.6	2.5	2.2	2.5	3.4	2.1	5.6	-4.1	-37.2	-23.2	4.7	2.9	2.4	4.3	2.4	2.0	4.1	3.5	4.5	12.7	
Korea	0.8	-3.3	0.2	-2.5	-0.1	4.8	-2.2	12.0	8.0	-4.7	-9.9	-0.4	-2.5	-3.1	5.9	-2.2	0.7	3.4	7.4	1.0	4.7	
Taiwan	3.1	2.2	-0.5	-3.1	1.9	6.7	-1.9	21.5	11.9	4.9	1.8	7.6	2.8	5.3	11.3	6.9	7.8	10.8	20.0	3.3	17.2	14.2
Vietnam	10.4	10.3	12.6	10.8	6.5	7.0	-4.8	26.4	7.3	-11.3	1.4	10.3	2.1	-0.1	4.6	8.3	11.9	13.1	27.2	-5.8	5.5	29.1
Thai	-3.3	-4.4	-5.1	-8.1	-8.1	-4.4	-4	-4.2	-10.5	-18.2	-23.8	-17.8	-12.9	-9.1	-2.1	-0.4	0.2	-2.8	-2	-1.3	5.9	18.5

**ข้อมูลที่ทำนกรูณาตอบ
จะใช้ในการคำนวณดัชนี
อุตสาหกรรมและสถิติ
อุตสาหกรรม
ของสำนักงานเศรษฐกิจ
อุตสาหกรรม ซึ่งจะทำการ
เก็บเป็น ความลับ**



<http://indexes.oie.go.th>

สำนักงานเศรษฐกิจอุตสาหกรรม

กองสารสนเทศและดัชนีเศรษฐกิจอุตสาหกรรม 75/6 ถนนพระราม 6 เขตราชเทวี กรุงเทพฯ 10400

ร่วมเพิ่มประสิทธิภาพและความแม่นยำให้กับ ข้อมูลอุตสาหกรรมไทย!!

สำนักงานเศรษฐกิจอุตสาหกรรม กระทรวงอุตสาหกรรม ขอเรียนเชิญผู้ประกอบการ
อุตสาหกรรมไทยทุกท่าน
ร่วมเป็นส่วนหนึ่งในการสร้างสรรค์ข้อมูลที่มีประโยชน์ต่อประเทศ

สามารถเข้าเว็บไซต์เพื่อดูข้อมูลเพิ่มเติมได้ที่

<https://indexes.oie.go.th>

- สอบถามเพิ่มเติมเกี่ยวกับดัชนีอุตสาหกรรม -

ส่วนดัชนีอุตสาหกรรมและการวิเคราะห์

นางสาวพัชราวดี คำรอด
โทร 02-430-6800 ต่อ 680813
นางสาวจันทิมา ยาเกิน
โทร 02-430-6800 ต่อ 680815

ส่วนข้อมูลและสถิติอุตสาหกรรม

นายสมาน เงินยี่นง
โทร 02-430-6800 ต่อ 680809
นางสาววรรณพร บุญรัตพันธุ์
โทร 02-430-6800 ต่อ 680806

นายบวร รอดรวย
โทร 02-430-6800 ต่อ 680807