

# ภาพรวมดัชนีอุตสาหกรรมไทย ประจำเดือนพฤษภาคม 2564

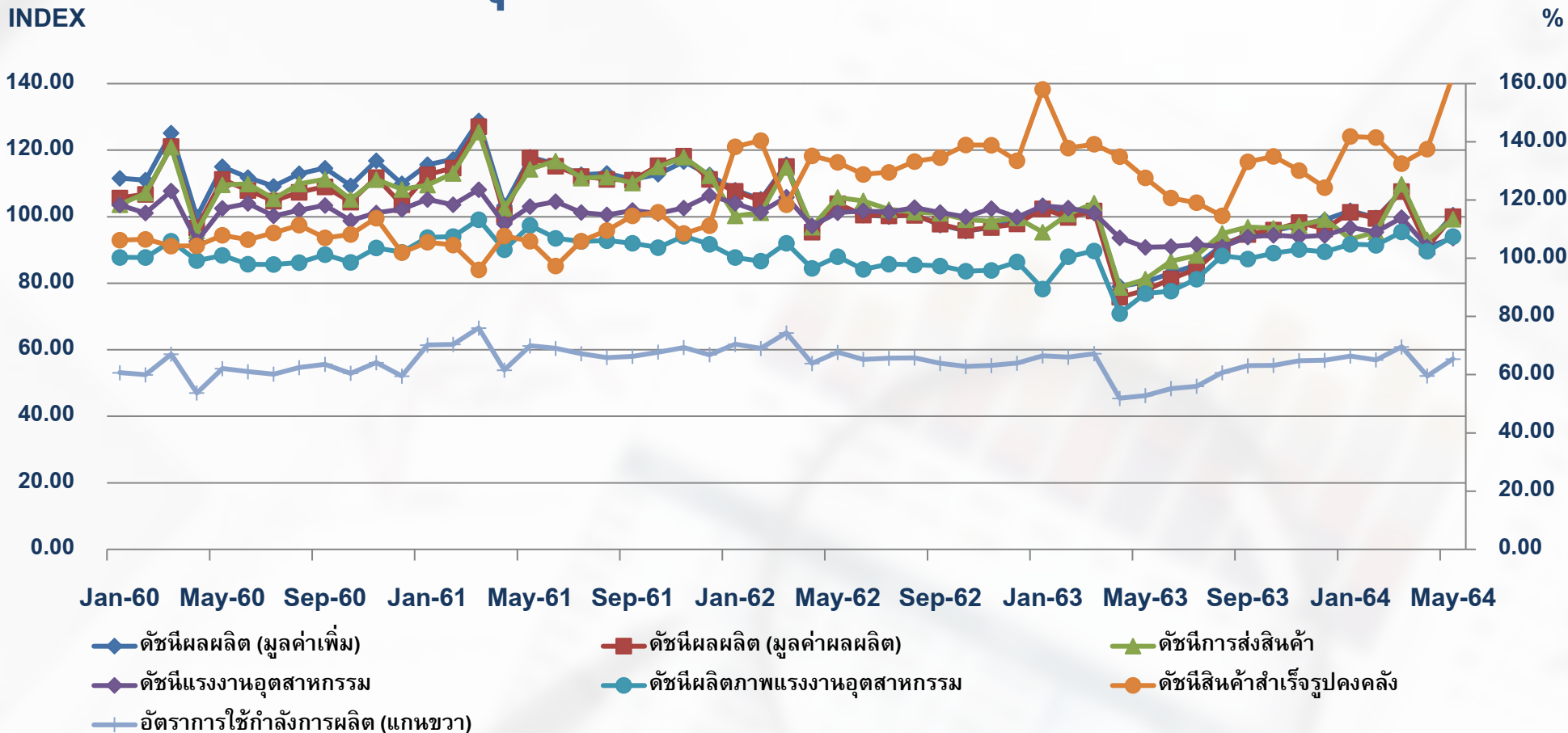
<http://indexes.oie.go.th>



# ภาพรวมดัชนีอุตสาหกรรมเดือนพฤษภาคม 2564

	INDEX	MoM (%)	YoY (%)
 ดัชนีผลผลิต (มูลค่าเพิ่ม) ดัชนีผลผลิต (มูลค่าผลผลิต)	100.47	+9.80	+25.84
	100.06	+10.52	+29.18
 ดัชนีการส่งสินค้า	99.26	+7.33	+21.58
 ดัชนีสินค้าสำเร็จรูปคงคลัง ดัชนีอัตราส่วนสินค้าสำเร็จรูปคงคลัง	142.95	+3.85	+11.03
	162.88	-1.25	-17.85
 ดัชนีแรงงานอุตสาหกรรม ดัชนีผลิตภาพแรงงานอุตสาหกรรม	93.58	+4.58	+2.73
	107.52	+4.76	+26.12
 อัตราการใช้กำลังการผลิต	65.38		

# ภาพรวมดัชนีอุตสาหกรรมเดือนพฤษภาคม 2564



**เดือนพฤษภาคม** ดัชนีผลผลิต **เพิ่มขึ้น** จากช่วงเดียวกันของปีก่อน (YoY) **+25.84%** โดยมีปัจจัย ดังนี้

- กลุ่มอุตสาหกรรมที่เห็นตลาดส่งออก **เพิ่มขึ้น 25.19%** จากเครื่องปรับอากาศ ชิ้นส่วนอิเล็กทรอนิกส์ เครื่องใช้ไฟฟ้า เครื่องประดับอัญมณี
- กลุ่มอุตสาหกรรมที่เห็นตลาดภายในประเทศ **เพิ่มขึ้น 11.08%** จากสินค้าโลหะพื้นฐาน อาหารสัตว์ ปิโตรเคมีขั้นต้น ชิ้นส่วนอุปกรณ์รถยนต์
- กลุ่มอุตสาหกรรมที่มีทั้งตลาดส่งออกและตลาดภายในประเทศ **เพิ่มขึ้น 81.56%** จากสินค้านำเข้ารถยนต์ (เหตุจากปีก่อนโรงงานหยุดผลิตจากล็อกดาวน์) ยางรถยนต์ รถจักรยานยนต์

# 5 อุตสาหกรรม

ที่ส่งผลกระทบต่อด้าน **บวก** และ **ลบ** ต่อดัชนีผลผลิตอุตสาหกรรม

(YOY)

ประจำเดือนพฤษภาคม 2564 ข้อมูลโดย กองสารสนเทศและดัชนีเศรษฐกิจอุตสาหกรรม สำนักงานเศรษฐกิจอุตสาหกรรม





# 5 อุตสาหกรรม

ที่ส่งผลกระทบต่อด้าน **บวก** และ **ลบ** ต่อดัชนีผลผลิตอุตสาหกรรม

(MOM)

ประจำเดือนพฤษภาคม 2564 ข้อมูลโดย กองสารสนเทศและดัชนีเศรษฐกิจอุตสาหกรรม สำนักงานเศรษฐกิจอุตสาหกรรม

1<sup>st</sup>



รถยนต์

ดัชนีผลผลิต **+34.47%**  
ดัชนีการส่งสินค้า **+29.83%**  
ดัชนีสินค้าสำเร็จรูปคงคลัง **+5.60%**

2<sup>nd</sup>



คอนกรีต ปูนซีเมนต์

ดัชนีผลผลิต **+18.66%**  
ดัชนีการส่งสินค้า **+19.07%**  
ดัชนีสินค้าสำเร็จรูปคงคลัง **+0.14%**

3<sup>rd</sup>



ยางและยางสังเคราะห์

ดัชนีผลผลิต **+16.15%**  
ดัชนีการส่งสินค้า **+5.48%**  
ดัชนีสินค้าสำเร็จรูปคงคลัง **-3.11%**

4<sup>th</sup>



เหล็กและเหล็กกล้าขั้นมูลฐาน

ดัชนีผลผลิต **+11.17%**  
ดัชนีการส่งสินค้า **+10.01%**  
ดัชนีสินค้าสำเร็จรูปคงคลัง **+6.35%**

5<sup>th</sup>



พลาสติก

ดัชนีผลผลิต **+8.89%**  
ดัชนีการส่งสินค้า **+8.59%**  
ดัชนีสินค้าสำเร็จรูปคงคลัง **+5.17%**

1<sup>st</sup>



น้ำตาล

ดัชนีผลผลิต **-26.01%**  
ดัชนีการส่งสินค้า **+15.11%**  
ดัชนีสินค้าสำเร็จรูปคงคลัง **-10.67%**

2<sup>nd</sup>



มอลต์และสุราที่ทำจากข้าวมอลต์

ดัชนีผลผลิต **-22.68%**  
ดัชนีการส่งสินค้า **-25.35%**  
ดัชนีสินค้าสำเร็จรูปคงคลัง **+45.31%**

3<sup>rd</sup>



กาแฟ ชา

ดัชนีผลผลิต **-3.89%**  
ดัชนีการส่งสินค้า **-32.84%**  
ดัชนีสินค้าสำเร็จรูปคงคลัง **-4.50%**

4<sup>th</sup>



เสื้อผ้าเครื่องแต่งกาย

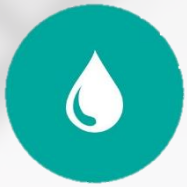
ดัชนีผลผลิต **-3.89%**  
ดัชนีการส่งสินค้า **+1.99%**  
ดัชนีสินค้าสำเร็จรูปคงคลัง **+2.42%**

5<sup>th</sup>

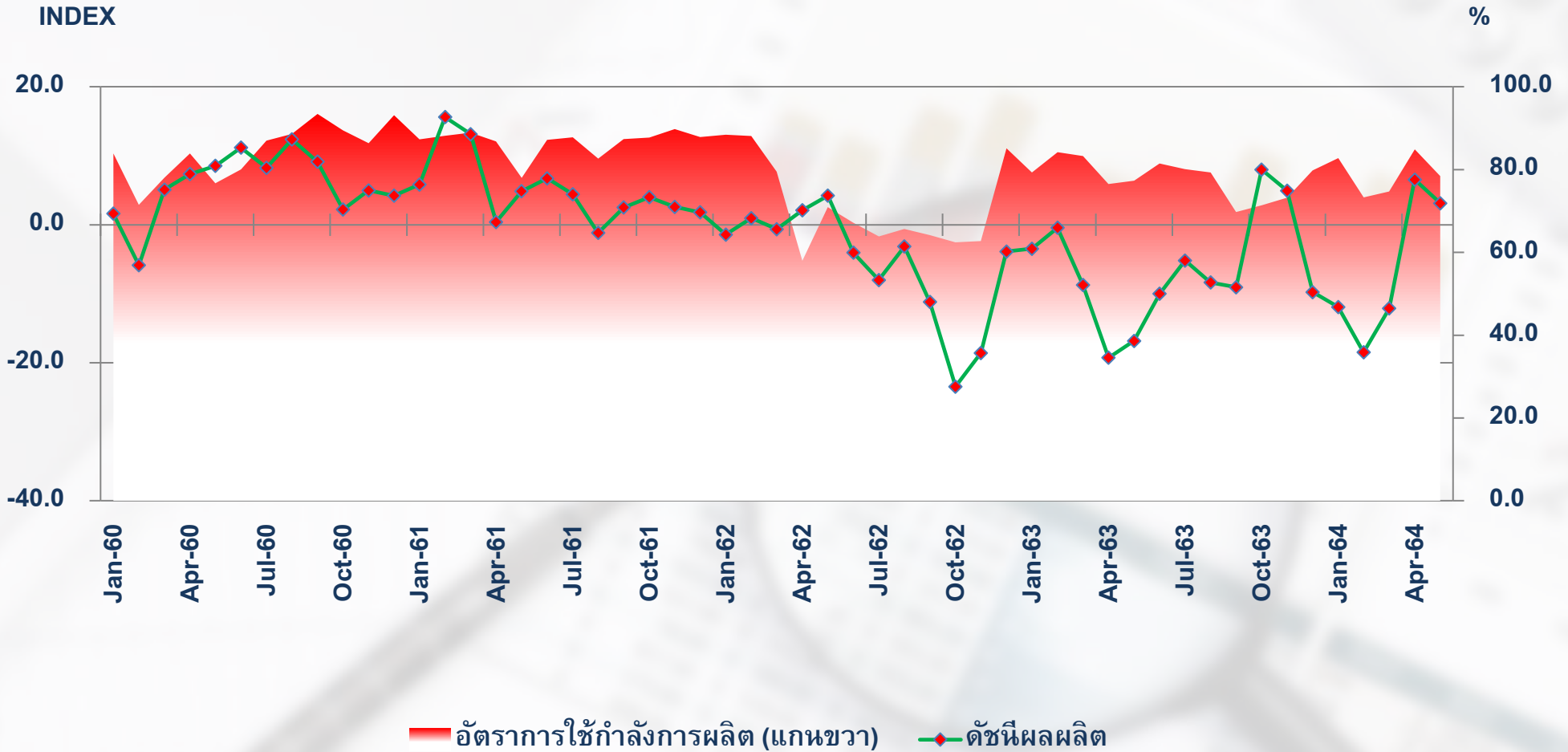


เครื่องดื่มที่ไม่มีแอลกอฮอล์

ดัชนีผลผลิต **-0.94%**  
ดัชนีการส่งสินค้า **-5.99%**  
ดัชนีสินค้าสำเร็จรูปคงคลัง **+3.45%**

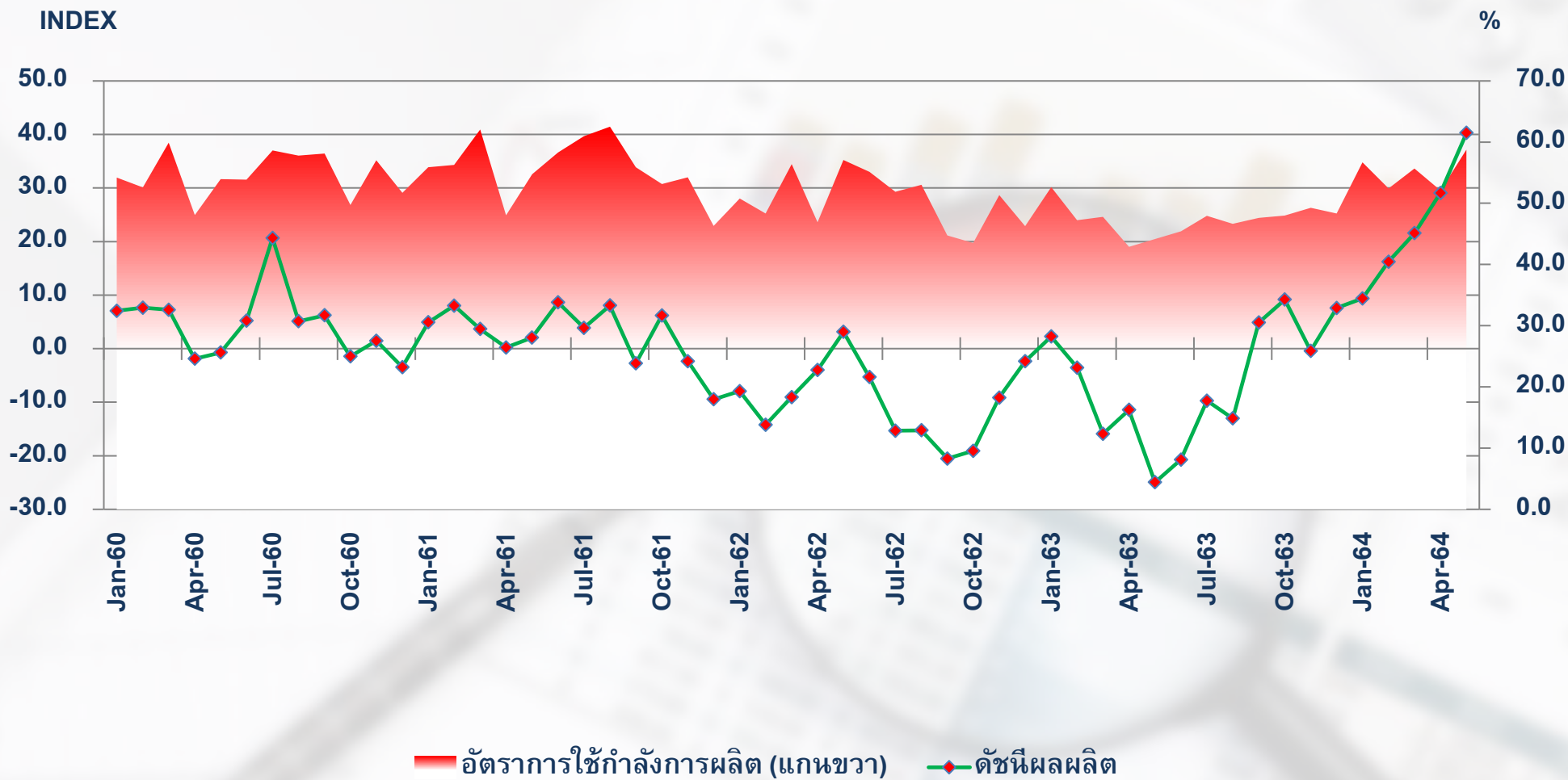


# TSIC : 1920 การผลิตผลิตภัณฑ์ที่ได้จากการกลั่นปิโตรเลียม



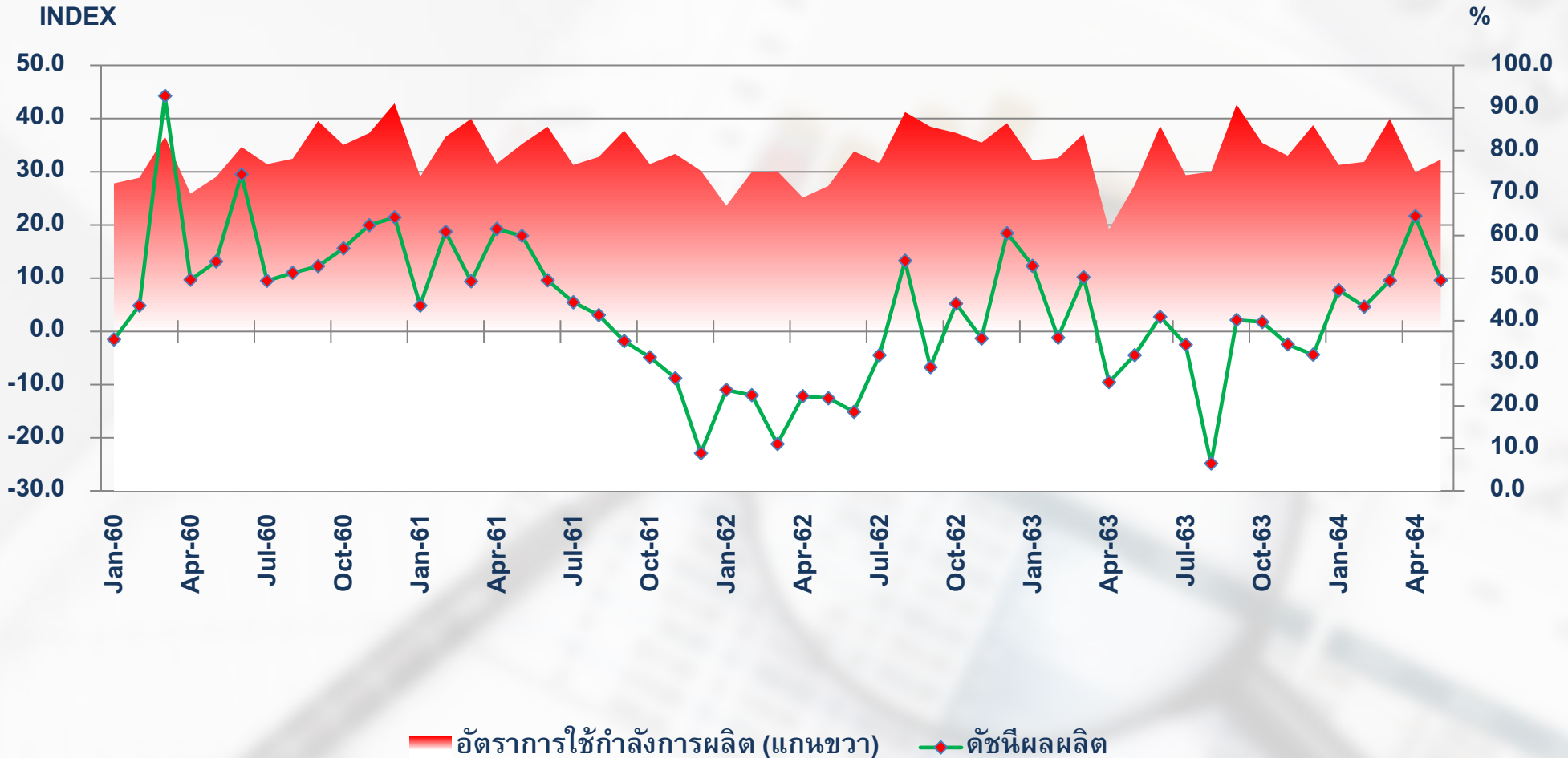


# TSIC : 2410 การผลิตเหล็กและเหล็กกล้าขั้นมูลฐาน





# ISIC : 2620 การผลิตคอมพิวเตอร์และอุปกรณ์ต่อพ่วง



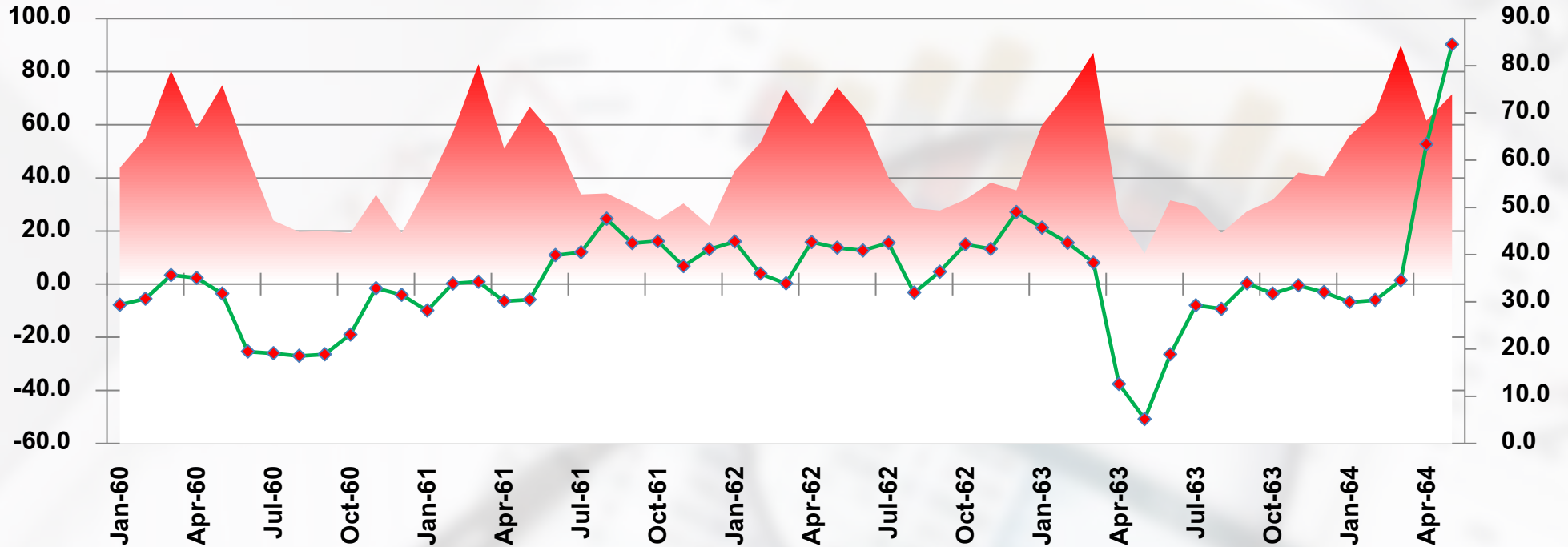




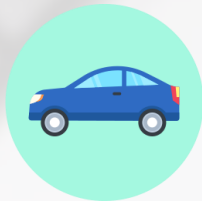
# TSIC 2819: การผลิตเครื่องจักรอื่น ๆ ที่ใช้งานทั่วไป

INDEX

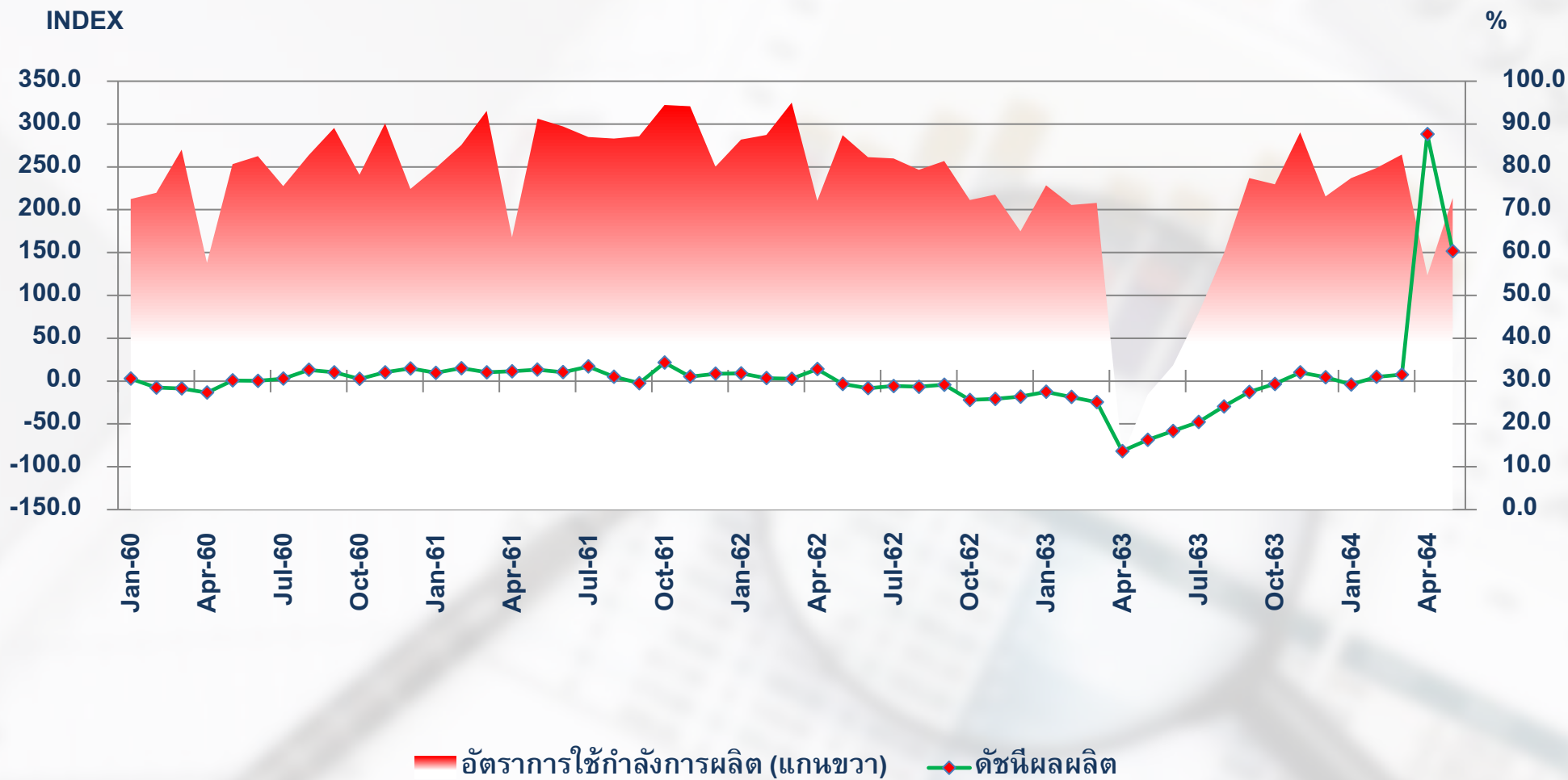
%



■ อัตราการใช้กำลังการผลิต (แกนขวา)    ◆ ดัชนีผลผลิต

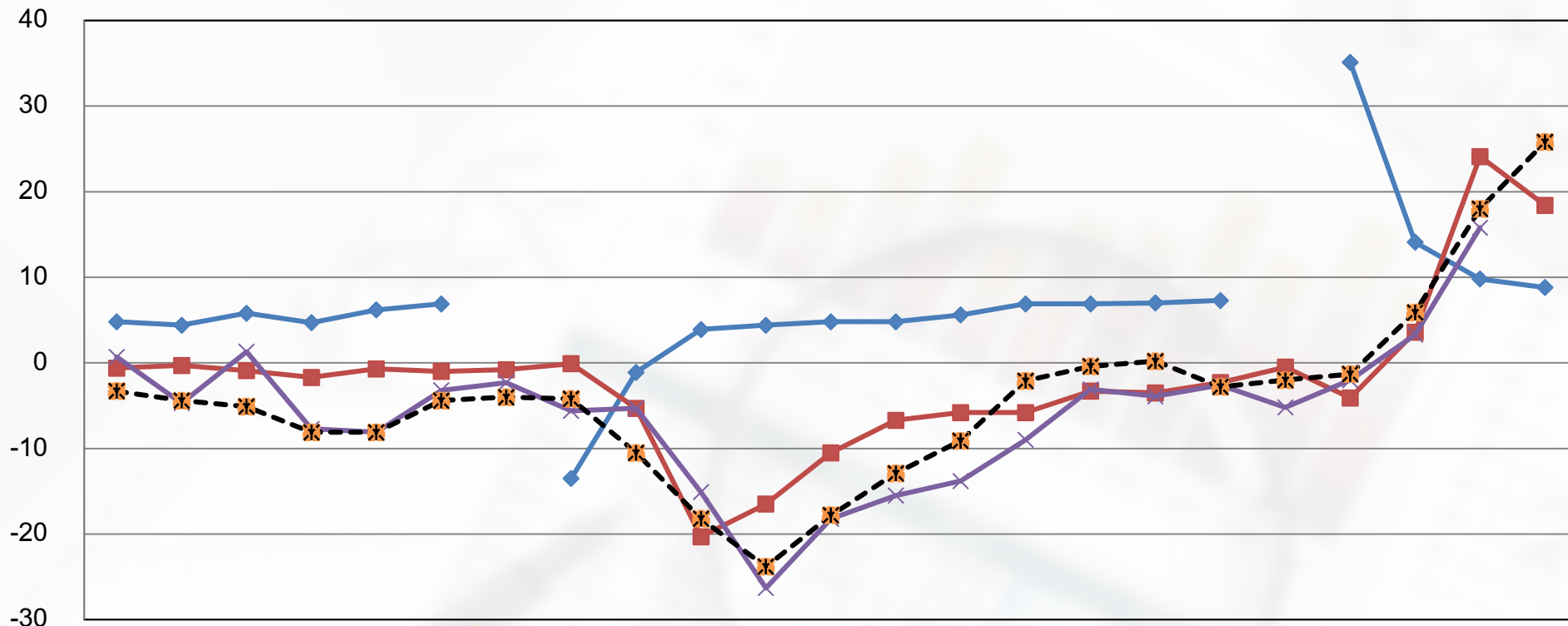


# TSIC : 2910 การผลิตยานยนต์



# อัตราการเปลี่ยนแปลงของดัชนีผลผลิตอุตสาหกรรม ไทย เทียบ ประเทศสำคัญ (%YoY)

## INDEX

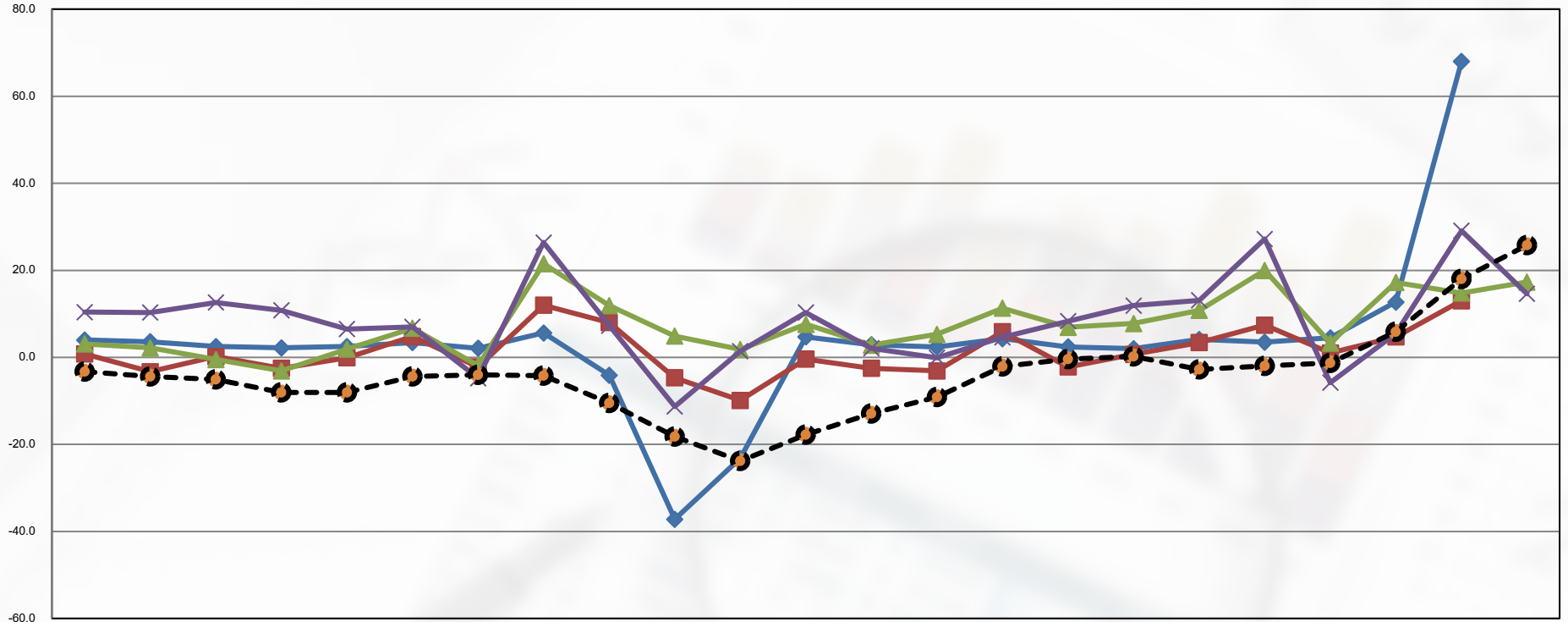


	Jul-19	Aug-19	Sep-19	Oct-19	Nov-19	Dec-19	Jan-20	Feb-20	Mar-20	Apr-20	May-20	Jun-20	Jul-20	Aug-20	Sep-20	Oct-20	Nov-20	Dec-20	Jan-21	Feb-21	Mar-21	Apr-21	May-21
—◆— CN	4.8	4.4	5.8	4.7	6.2	6.9		-13.5	-1.1	3.9	4.4	4.8	4.8	5.6	6.9	6.9	7	7.3		35.1	14.1	9.8	8.8
—■— USA	-0.6	-0.3	-0.9	-1.7	-0.7	-1.0	-0.8	-0.1	-5.3	-20.3	-16.5	-10.5	-6.7	-5.8	-5.8	-3.3	-3.5	-2.3	-0.5	-4.1	3.6	24.1	18.4
—×— JP	0.7	-4.7	1.3	-7.7	-8.1	-3.2	-2.3	-5.6	-5.3	-15.1	-26.3	-18.2	-15.5	-13.8	-9.0	-3.1	-3.9	-2.6	-5.2	-2.0	3.3	15.8	
- - * - TH	-3.3	-4.4	-5.1	-8.1	-8.1	-4.4	-4	-4.2	-10.5	-18.2	-23.8	-17.8	-12.9	-9.1	-2.1	-0.4	0.2	-2.8	-2	-1.3	5.9	18	25.8

ที่มา : CEIC

# อัตราการเปลี่ยนแปลงของดัชนีผลผลิตอุตสาหกรรม ไทย เทียบ เอเชีย (%YoY)

## INDEX



	Jul-19	Aug-19	Sep-19	Oct-19	Nov-19	Dec-19	Jan-20	Feb-20	Mar-20	Apr-20	May-20	Jun-20	Jul-20	Aug-20	Sep-20	Oct-20	Nov-20	Dec-20	Jan-21	Feb-21	Mar-21	Apr-21	May-21	
Malaysia	4.0	3.6	2.5	2.2	2.5	3.4	2.1	5.6	-4.1	-37.2	-23.2	4.7	2.9	2.4	4.3	2.4	2.0	4.1	3.5	4.5	12.7	68.0		
Korea	0.8	-3.3	0.2	-2.5	-0.1	4.8	-2.2	12.0	8.0	-4.7	-9.9	-0.4	-2.5	-3.1	5.9	-2.2	0.7	3.4	7.4	1.0	4.7	13.0		
Taiwan	3.1	2.2	-0.5	-3.1	1.9	6.7	-1.9	21.5	11.9	4.9	1.8	7.6	2.8	5.3	11.3	6.9	7.8	10.8	20.0	3.3	17.2	14.8	17.3	
Vietnam	10.4	10.3	12.6	10.8	6.5	7.0	-4.8	26.4	7.3	-11.3	1.4	10.3	2.1	-0.1	4.6	8.3	11.9	13.1	27.2	-5.8	5.5	29.1	14.6	
Thai	-3.3	-4.4	-5.1	-8.1	-8.1	-4.4	-4	-4.2	-10.5	-18.2	-23.8	-17.8	-12.9	-9.1	-2.1	-0.4	0.2	-2.8	-2	-1.3	5.9	18	25.8	

\*\*ข้อมูลที่ทำนกรูณาตอบ  
จะใช้ในการคำนวณดัชนี  
อุตสาหกรรมและสถิติ  
อุตสาหกรรม  
ของสำนักงานเศรษฐกิจ  
อุตสาหกรรม ซึ่งจะทำการ  
เก็บเป็น ความลับ\*\*



<http://indexes.oie.go.th>

# สำนักงานเศรษฐกิจอุตสาหกรรม

กองสารสนเทศและดัชนีเศรษฐกิจอุตสาหกรรม 75/6 ถนนพระราม 6 เขตราชเทวี กรุงเทพฯ 10400

## ร่วมเพิ่มประสิทธิภาพและความแม่นยำให้กับ ข้อมูลอุตสาหกรรมไทย!!

สำนักงานเศรษฐกิจอุตสาหกรรม กระทรวงอุตสาหกรรม ขอเรียนเชิญผู้ประกอบการ  
อุตสาหกรรมไทยทุกท่าน  
ร่วมเป็นส่วนหนึ่งในการสร้างสรรค์ข้อมูลที่มีประโยชน์ต่อประเทศ

สามารถเข้าเว็บไซต์เพื่อดูข้อมูลเพิ่มเติมได้ที่

<https://indexes.oie.go.th>

- สอบถามเพิ่มเติมเกี่ยวกับดัชนีอุตสาหกรรม -

ส่วนดัชนีอุตสาหกรรมและการวิเคราะห์

นางสาวพัชราวดี คำรอด  
โทร 02-430-6800 ต่อ 680813  
นางสาวจันทิมา ยาเกิน  
โทร 02-430-6800 ต่อ 680815

ส่วนข้อมูลและสถิติอุตสาหกรรม

นายสมาน เงินยี่นง  
โทร 02-430-6800 ต่อ 680809  
นางสาววรรณพร บุญยรัตพันธุ์  
โทร 02-430-6800 ต่อ 680806

นายบวร รอดรวย  
โทร 02-430-6800 ต่อ 680807