

# ภาพรวมดัชนีอุตสาหกรรมไทย ประจำเดือนตุลาคม 2563

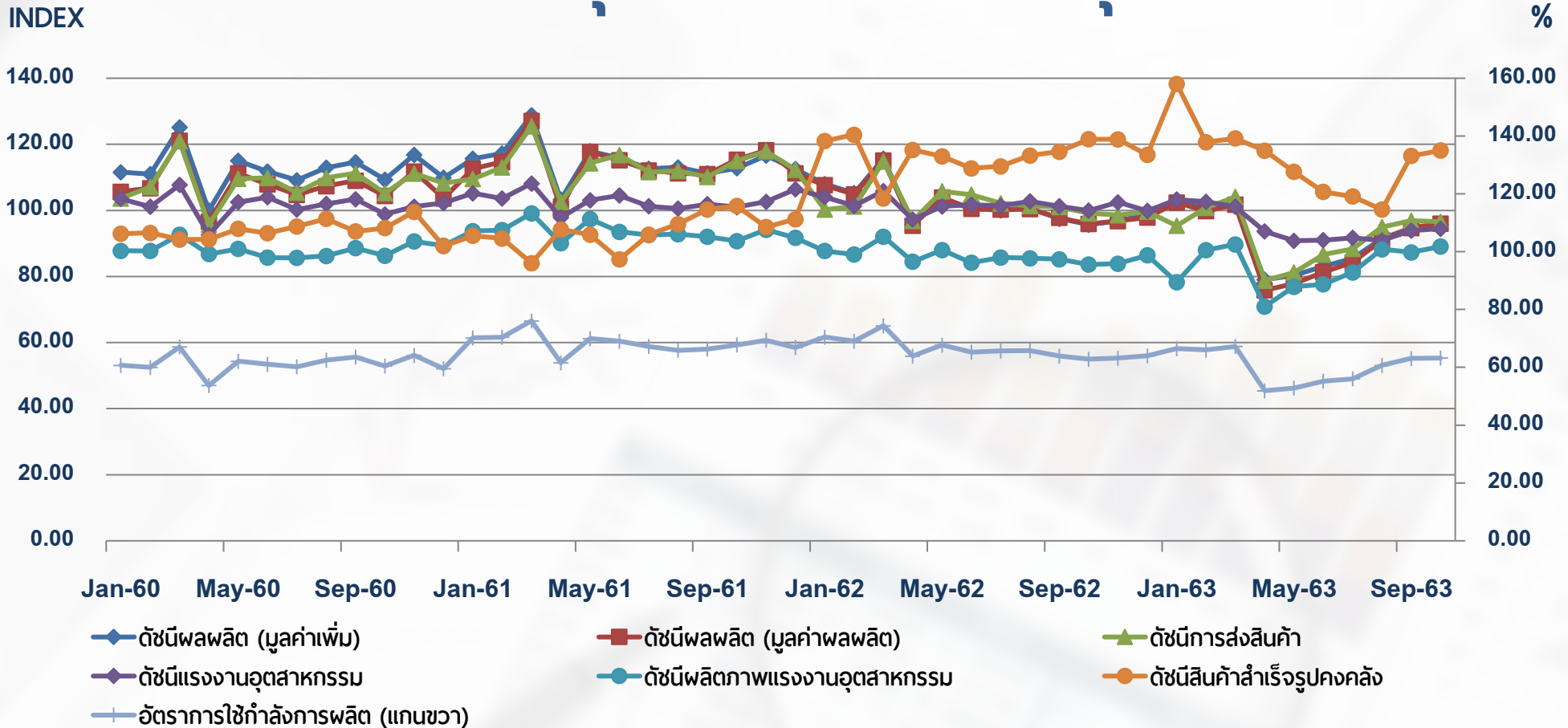
<http://indexes.oie.go.th>



# ภาพรวมดัชนีอุตสาหกรรมเดือนตุลาคม 2563

	INDEX	MoM (%)	YoY (%)
 ดัชนีผลผลิต (มูลค่าเพิ่ม)	95.72	+0.45	-0.54
ดัชนีผลผลิต (มูลค่าผลผลิต)	96.00	+0.62	-0.52
 ดัชนีการส่งสินค้า	96.56	-0.56	-2.80
 ดัชนีสินค้าสำเร็จรูปคงคลัง	124.80	+2.23	-9.84
ดัชนีอัตราส่วนสินค้าสำเร็จรูปคงคลัง	135.01	+2.02	-4.50
 ดัชนีแรงงานอุตสาหกรรม	94.48	+0.30	-5.93
ดัชนีผลิตภาพแรงงานอุตสาหกรรม	101.80	+1.65	+7.09
 อัตราการใช้กำลังการผลิต	63.20		

# ภาพรวมดัชนีอุตสาหกรรมเดือนตุลาคม 2563



**เดือนตุลาคม** ดัชนีพลาผลิต **ลดลง** จากช่วงเดียวกันของปีก่อน (YoY) **-0.54%** โดยมีปัจจัย ดังนี้

- กลุ่มอุตสาหกรรมที่เน้นตลาดส่งออก **ลดลง 1.83%** จากสินค้าเสื้อผ้าสำเร็จรูป อาหารทะเลแช่เย็น และเครื่องประดับ
- กลุ่มอุตสาหกรรมที่เน้นตลาดภายในประเทศ **เพิ่มขึ้น 1.03%** จากสินค้าน้ำมันเชื้อเพลิงสำเร็จรูป โลหะพื้นฐานและเวชภัณฑ์ยา ปีโตรเคมีขั้นต้น
- กลุ่มอุตสาหกรรมที่มีทั้งตลาดส่งออกและตลาดภายในประเทศ **ลดลง 2.39%** จากสินค้านยนต์ สิ่งทอขั้นต้นและเส้นใยประดิษฐ์

# 5 อุตสาหกรรม

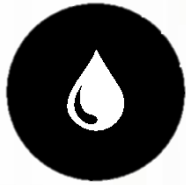
ที่ส่งผลกระทบต่อด้าน **บวก** และ **ลบ** ต่อดัชนีผลผลิตอุตสาหกรรม ประจำเดือนตุลาคม 2563

(YOY)

ข้อมูลโดย กองสารสนเทศและดัชนีเศรษฐกิจอุตสาหกรรม สำนักงานเศรษฐกิจอุตสาหกรรม



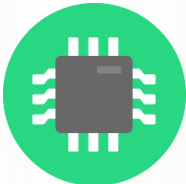
1<sup>st</sup>



กลั่นปิโตรเลียม

ดัชนีผลผลิต **+8.45%**  
ดัชนีการส่งสินค้า **-4.54%**  
ดัชนีสินค้าสำเร็จรูปคงคลัง **+7.41%**

2<sup>nd</sup>



แผงวงจรอิเล็กทรอนิกส์

ดัชนีผลผลิต **+6.07%**  
ดัชนีการส่งสินค้า **+5.84%**  
ดัชนีสินค้าสำเร็จรูปคงคลัง **+18.72%**

3<sup>rd</sup>



การแปรรูปและการถนอมผลไม้และผัก

ดัชนีผลผลิต **+19.98%**  
ดัชนีการส่งสินค้า **+1.73%**  
ดัชนีสินค้าสำเร็จรูปคงคลัง **+3.50%**

4<sup>th</sup>



เหล็กและเหล็กกล้าขั้นมูลฐาน

ดัชนีผลผลิต **+9.19%**  
ดัชนีการส่งสินค้า **-4.26%**  
ดัชนีสินค้าสำเร็จรูปคงคลัง **-10.77%**

5<sup>th</sup>



เครื่องใช้ในครัวเรือน

ดัชนีผลผลิต **+21.54%**  
ดัชนีการส่งสินค้า **+24.54%**  
ดัชนีสินค้าสำเร็จรูปคงคลัง **+14.81%**

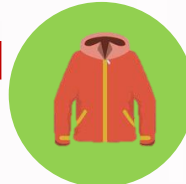
1<sup>st</sup>



รถยนต์

ดัชนีผลผลิต **-3.32%**  
ดัชนีการส่งสินค้า **-3.49%**  
ดัชนีสินค้าสำเร็จรูปคงคลัง **-35.71%**

2<sup>nd</sup>



เสื้อผ้าเครื่องแต่งกาย

ดัชนีผลผลิต **-17.21%**  
ดัชนีการส่งสินค้า **-18.93%**  
ดัชนีสินค้าสำเร็จรูปคงคลัง **+20.03%**

3<sup>rd</sup>



อาหารทะเลแช่แข็ง

ดัชนีผลผลิต **-14.14%**  
ดัชนีการส่งสินค้า **+6.33%**  
ดัชนีสินค้าสำเร็จรูปคงคลัง **-12.66%**

4<sup>th</sup>



ปุ๋ยเคมี

ดัชนีผลผลิต **-33.81%**  
ดัชนีการส่งสินค้า **-17.43%**  
ดัชนีสินค้าสำเร็จรูปคงคลัง **-3.22%**

5<sup>th</sup>



เพชรพลอยแท้

ดัชนีผลผลิต **-11.77%**  
ดัชนีการส่งสินค้า **-9.47%**  
ดัชนีสินค้าสำเร็จรูปคงคลัง **+13.09%**

# 5 อุตสาหกรรม

ที่ส่งผลกระทบต่อด้าน **บวก** และ **ลบ** ต่อดัชนีผลผลิตอุตสาหกรรม ประจำเดือนตุลาคม 2563

# (MOM)

ข้อมูลโดย กองสารสนเทศและดัชนีเศรษฐกิจอุตสาหกรรม สำนักงานเศรษฐกิจอุตสาหกรรม



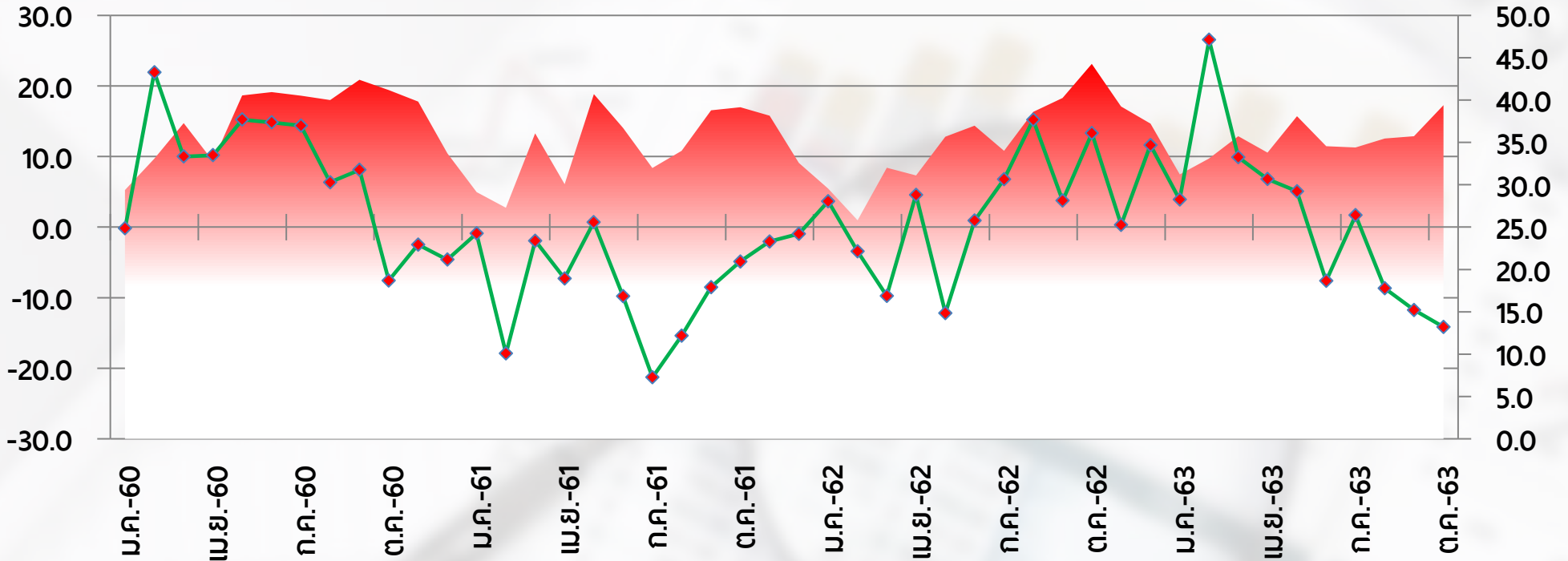




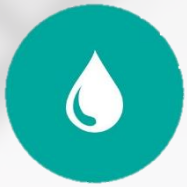
# TSIC 1021: การผลิตสัตว์น้ำและผลิตภัณฑ์สัตว์น้ำสด แช่เย็นหรือแช่แข็ง

INDEX

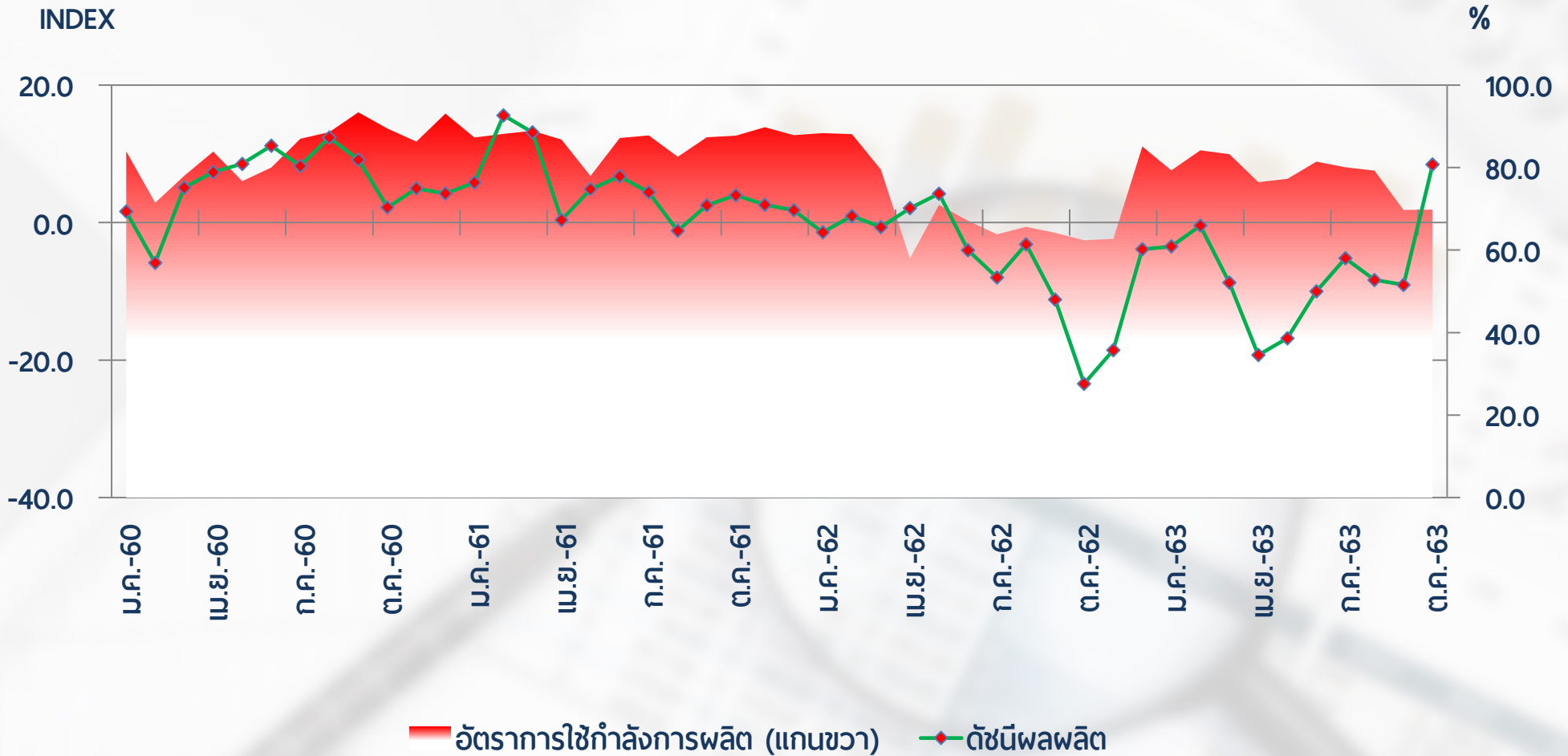
%



■ อัตราการใช้กำลังการผลิต (แกนขวา)    ◆ ดัชนีการผลิต

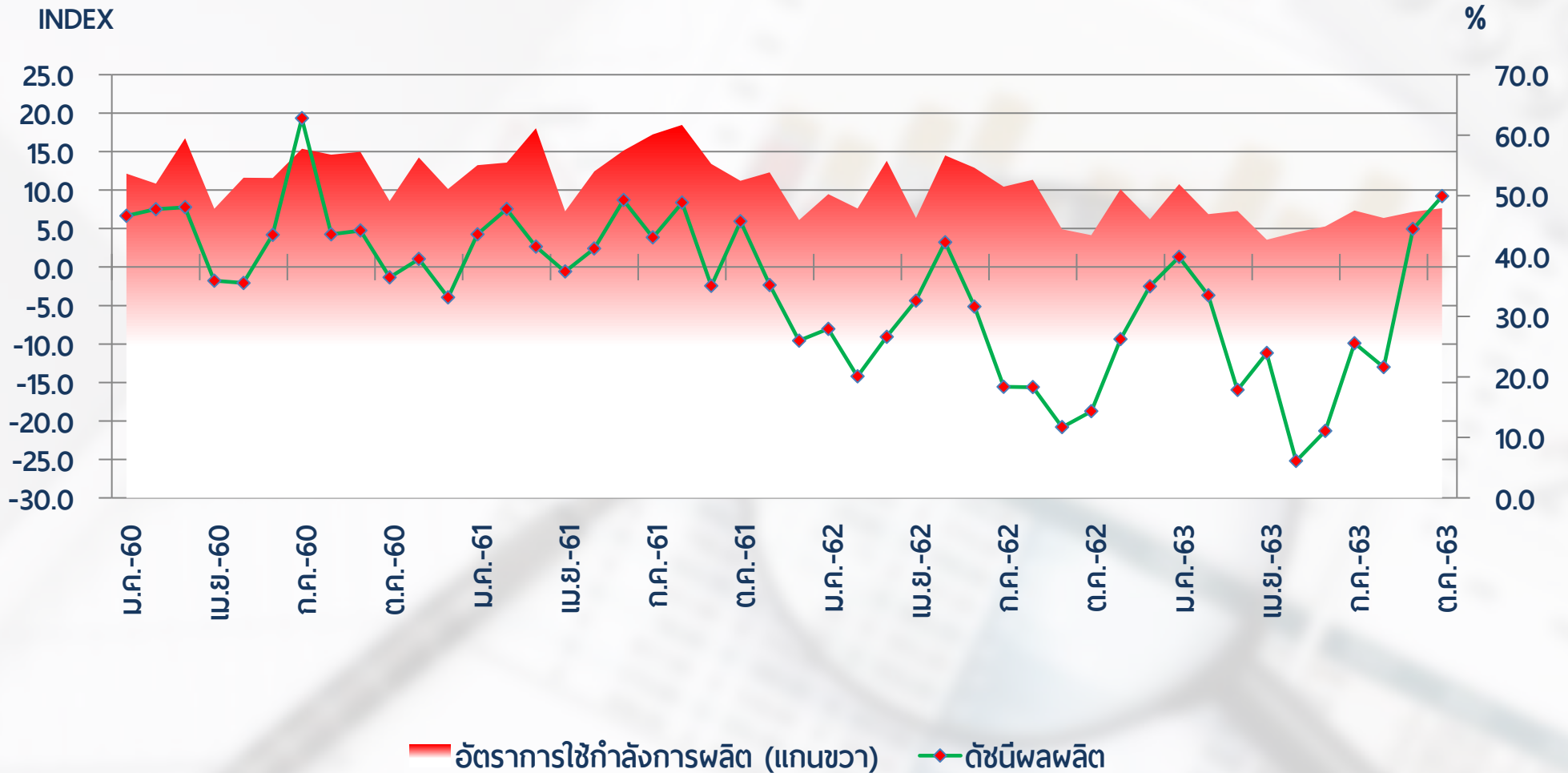


# TSIC : 1920 การผลิตผลิตภัณฑ์ที่ได้จากการกลั่นปิโตรเลียม

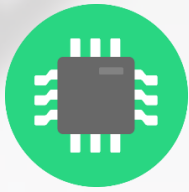




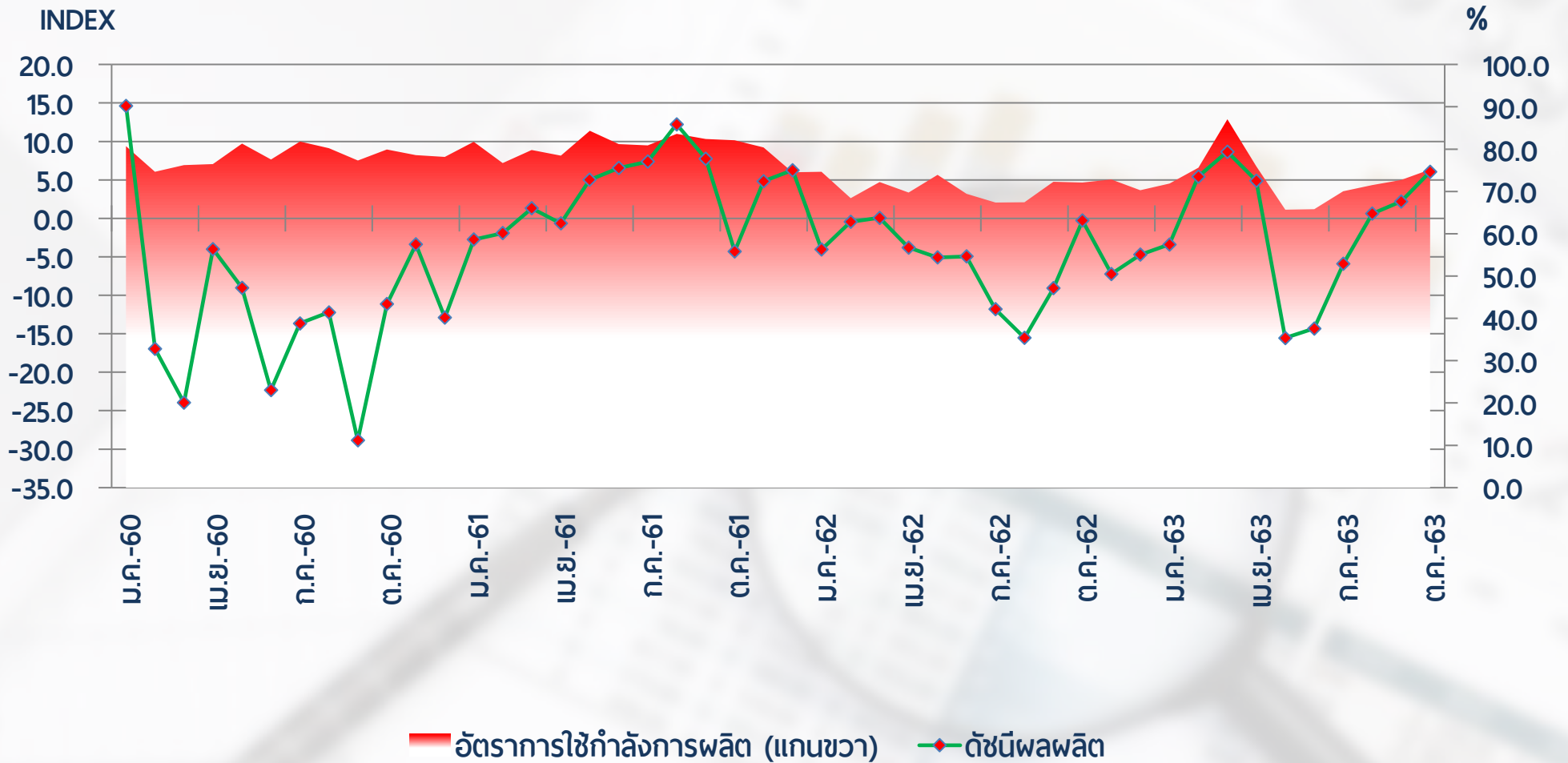
# TSIC : 2410 การผลิตเหล็กและเหล็กกล้าขั้นมูลฐาน





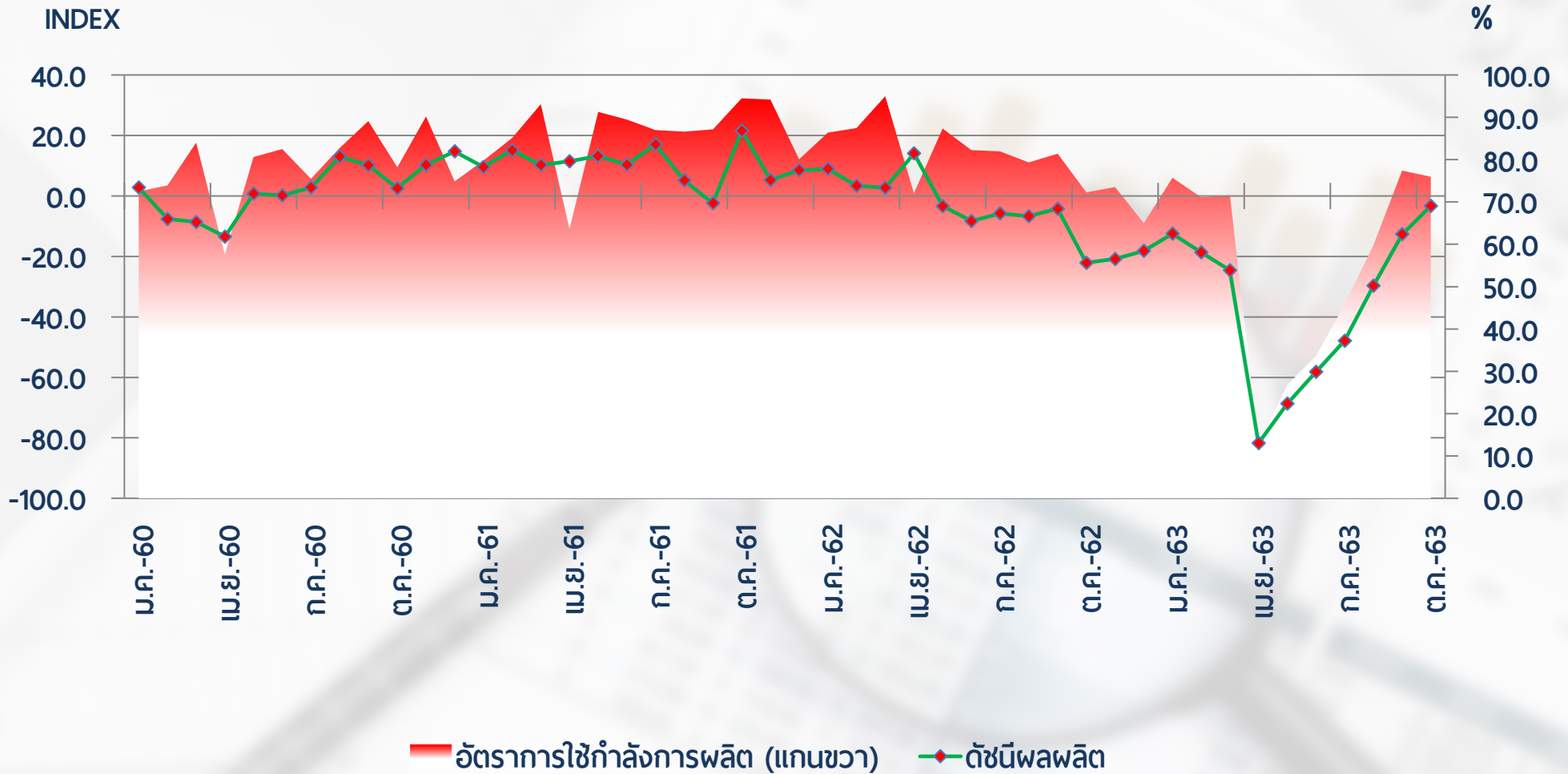


# TSIC : 2610 การผลิตอุปกรณ์อิเล็กทรอนิกส์และแผงวงจร



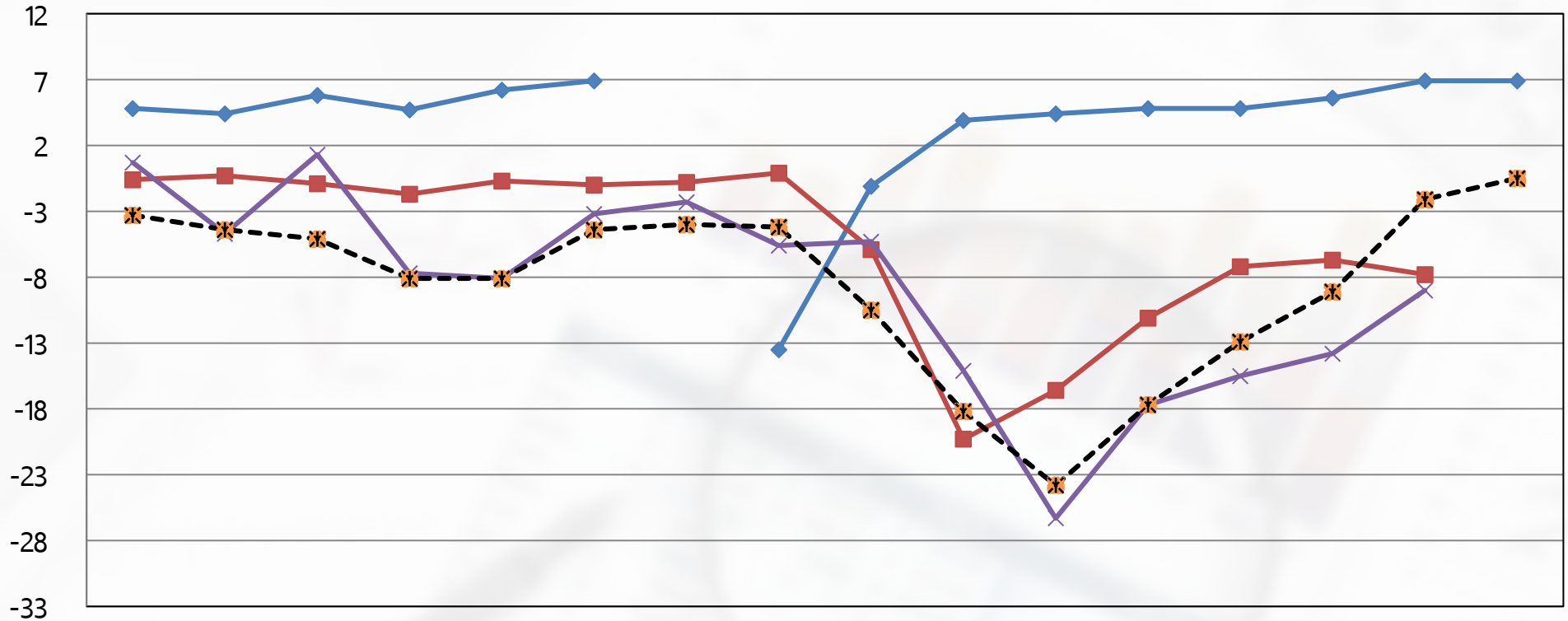


# TSIC : 2910 การผลิตยานยนต์



# อัตราการเปลี่ยนแปลงของดัชนีผลผลิตอุตสาหกรรม ไทย เทียบ ประเทศสำคัญ (%YoY)

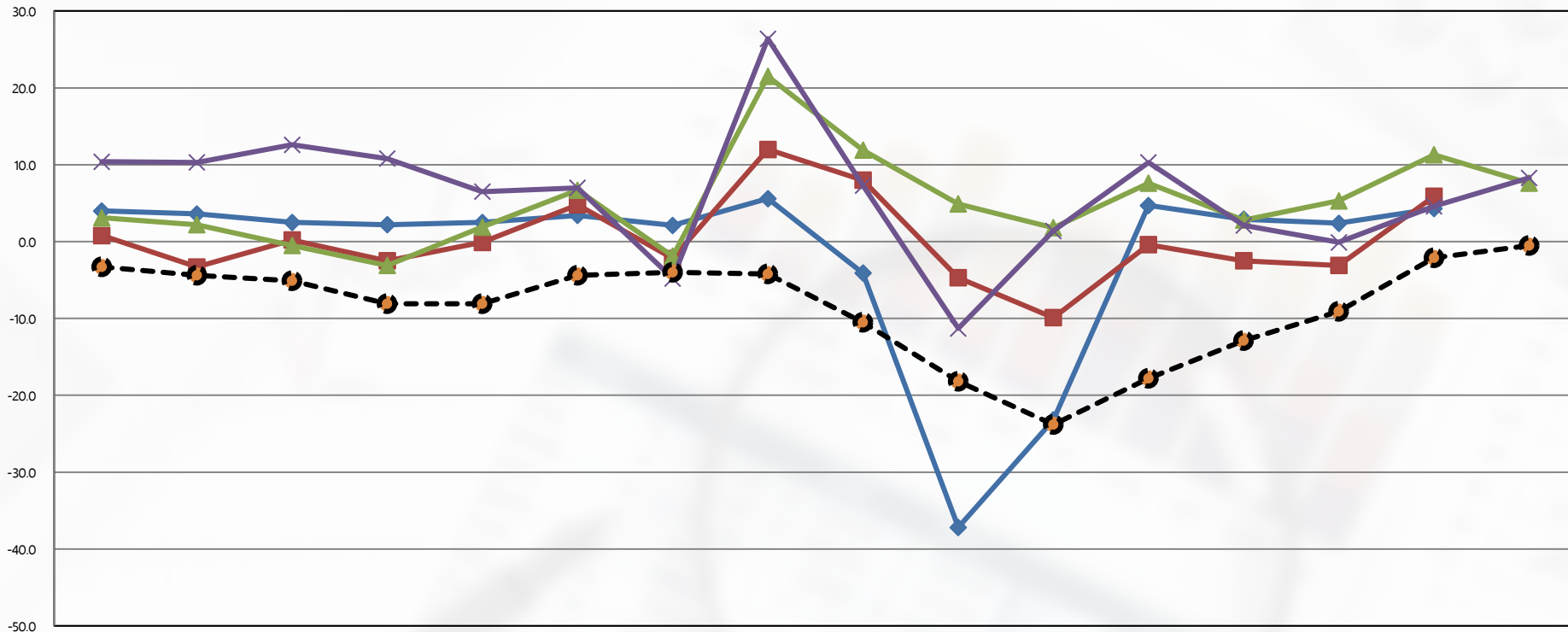
## INDEX



ที่มา : CEIC

# อัตราการเปลี่ยนแปลงของดัชนีผลผลิตอุตสาหกรรม ไทย เทียบ เอเชีย (%YoY)

## INDEX



	Jul-19	Aug-19	Sep-19	Oct-19	Nov-19	Dec-19	Jan-20	Feb-20	Mar-20	Apr-20	May-20	Jun-20	Jul-20	Aug-20	Sep-20	Oct-20
Malaysia	4.0	3.6	2.5	2.2	2.5	3.4	2.1	5.6	-4.1	-37.2	-23.2	4.7	2.9	2.4	4.3	
Korea	0.8	-3.3	0.2	-2.5	-0.1	4.8	-2.2	12.0	8.0	-4.7	-9.9	-0.4	-2.5	-3.1	5.9	
Taiwan	3.1	2.2	-0.5	-3.1	1.9	6.7	-1.9	21.5	11.9	4.9	1.8	7.6	2.8	5.3	11.3	7.6
Vietnam	10.4	10.3	12.6	10.8	6.5	7.0	-4.8	26.4	7.3	-11.3	1.4	10.3	2.1	-0.1	4.6	8.3
Thai	-3.3	-4.4	-5.1	-8.1	-8.1	-4.4	-4	-4.2	-10.5	-18.2	-23.8	-17.8	-12.9	-9.1	-2.1	-0.5

\*\*ข้อมูลที่ท่านกรุณาตอบ  
จะใช้ในการคำนวณดัชนี  
อุตสาหกรรมและสถิติ  
อุตสาหกรรม  
ของสำนักงานเศรษฐกิจ  
อุตสาหกรรม ซึ่งจะทำการ  
เก็บเป็น **ความลับ**\*\*



<http://indexes.oie.go.th>

# สำนักงานเศรษฐกิจอุตสาหกรรม

กองสารสนเทศและดัชนีเศรษฐกิจอุตสาหกรรม 75/6 ถนนพระราม 6 เขตราชเทวี กรุงเทพฯ 10400

## ร่วมเพิ่มประสิทธิภาพและความแม่นยำให้กับ ข้อมูลอุตสาหกรรมไทย!!

สำนักงานเศรษฐกิจอุตสาหกรรม กระทรวงอุตสาหกรรม ขอเรียนเชิญผู้ประกอบการ  
อุตสาหกรรมไทยทุกท่าน  
ร่วมเป็นส่วนหนึ่งในการสร้างสรรค์ข้อมูลที่มีประโยชน์ต่อประเทศ

สามารถเข้าเว็บไซต์เพื่อดูข้อมูลเพิ่มเติมได้ที่

<https://indexes.oie.go.th>

- สอบถามเพิ่มเติมเกี่ยวกับดัชนีอุตสาหกรรม -

ส่วนดัชนีอุตสาหกรรมและการวิเคราะห์

คุณวรรณาก ด้านพดุงทรัพย์  
02-202-4359 [woranat@oie.go.th](mailto:woranat@oie.go.th)

คุณพัชราวดี คำรอด  
02-202-4350 [patcharawadee@oie.go.th](mailto:patcharawadee@oie.go.th)

ส่วนข้อมูลและสถิติอุตสาหกรรม

คุณศักดิ์ชัย สิมไสมนัส  
02-202-4348 [sakchai@oie.go.th](mailto:sakchai@oie.go.th)

คุณสมาน เงินยืนยง  
02-202-4354 [sambat007@oie.go.th](mailto:sambat007@oie.go.th)

คุณวรรณพร บุณยรัตพันธุ์  
02-202-4348 [vannaporn@oie.go.th](mailto:vannaporn@oie.go.th)

คุณสุวรรณา สุภกิตพานิชกุล  
02-202-4360 [suwanna@oie.go.th](mailto:suwanna@oie.go.th)