

# ภาพรวมดัชนีอุตสาหกรรมไทย ประจำเดือนกันยายน 2564

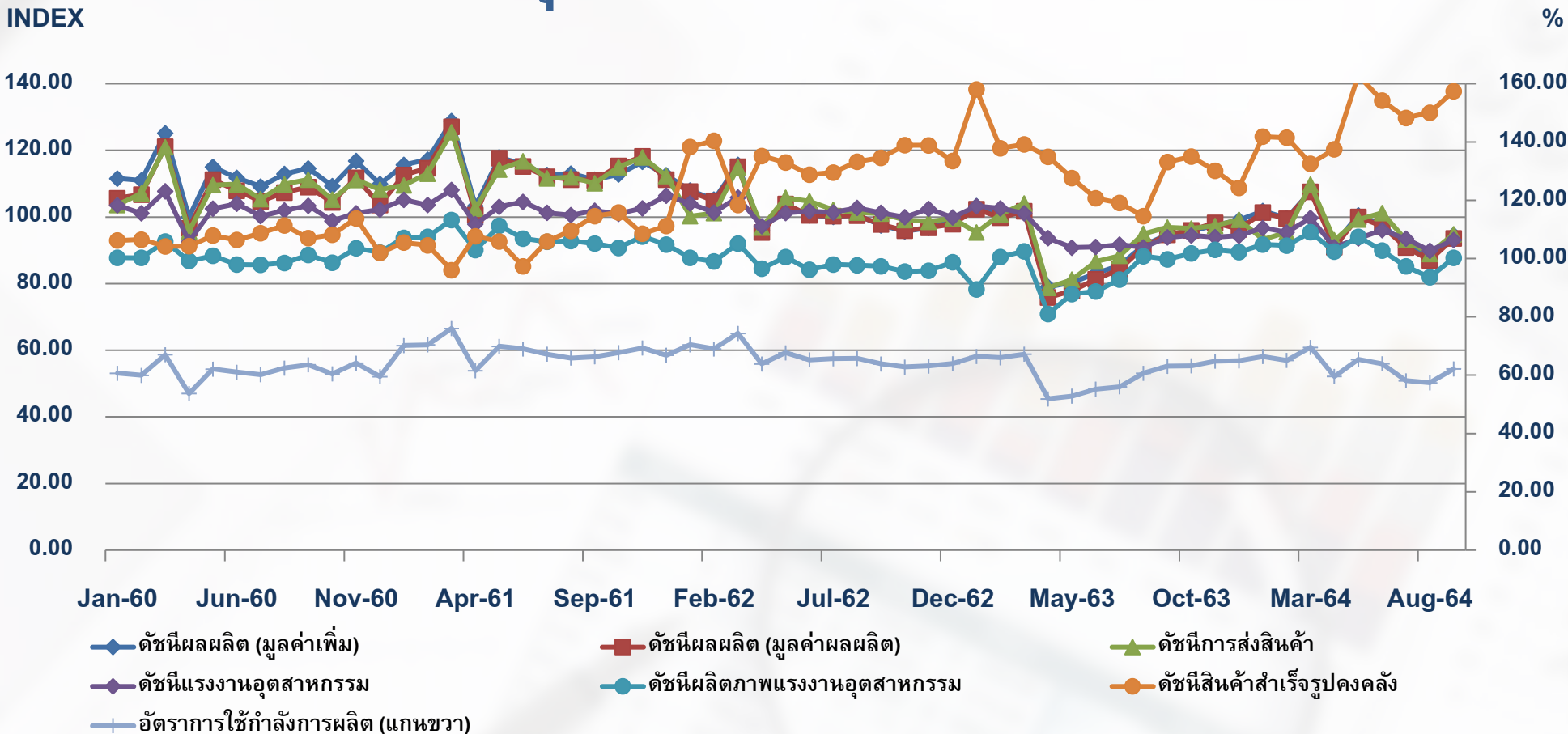
<http://indexes.oie.go.th>



# ภาพรวมดัชนีอุตสาหกรรมเดือนกันยายน 2564

	INDEX	MoM (%)	YoY (%)	
	ดัชนีผลผลิต (มูลค่าเพิ่ม)	94.63	+6.56	-0.66
	ดัชนีผลผลิต (มูลค่าผลผลิต)	93.60	+8.71	-1.36
	ดัชนีการส่งสินค้า	94.87	+6.72	-2.24
	ดัชนีสินค้าสำเร็จรูปคงคลัง	157.43	+4.77	+27.72
	ดัชนีอัตราส่วนสินค้าสำเร็จรูปคงคลัง	177.52	-2.76	+33.14
	ดัชนีแรงงานอุตสาหกรรม	93.10	+3.99	-2.53
	ดัชนีผลิตภาพแรงงานอุตสาหกรรม	100.29	+7.25	+1.74
	อัตราการใช้กำลังการผลิต	62.17		

# ภาพรวมดัชนีอุตสาหกรรมเดือนกันยายน 2564



**เดือนกันยายน** ดัชนีผลผลิต **ลดลง** จากช่วงเดียวกันของปีก่อน (YoY) **-1.28%** โดยมีปัจจัย ดังนี้

- กลุ่มอุตสาหกรรมที่เห็นตลาดส่งออก **เพิ่มขึ้น 1.39%** จากสินค้าชิ้นส่วนอิเล็กทรอนิกส์ เครื่องปรับอากาศ และผลิตภัณฑ์ยางพารา
- กลุ่มอุตสาหกรรมที่เห็นตลาดภายในประเทศ **ลดลง 0.86%** จากสินค้าน้ำมันเชื้อเพลิง เครื่องดื่มไม่มีแอลกอฮอล์ เครื่องดื่มแอลกอฮอล์ (เบียร์) ผลิตภัณฑ์โลหะสำเร็จรูป ชิ้นส่วนรถยนต์
- กลุ่มอุตสาหกรรมที่มีทั้งตลาดส่งออกและตลาดภายในประเทศ **ลดลง 5.06%** จากสินค้าน้ำมัน รถจักรยานยนต์

# 5 อุตสาหกรรม

ที่ส่งผลกระทบต่อด้าน **บวก** และ **ลบ** ต่อดัชนีผลผลิตอุตสาหกรรม

(YOY)

ประจำเดือนกันยายน 2564

ข้อมูลโดย กองสารสนเทศและดัชนีเศรษฐกิจอุตสาหกรรม สำนักงานเศรษฐกิจอุตสาหกรรม



# 5 อุตสาหกรรม

ที่ส่งผลกระทบต่อด้าน **บวก** และ **ลบ** ต่อดัชนีผลผลิตอุตสาหกรรม

(MOM)

ประจำเดือนกันยายน 2564

ข้อมูลโดย กองสารสนเทศและดัชนีเศรษฐกิจอุตสาหกรรม สำนักงานเศรษฐกิจอุตสาหกรรม

1<sup>st</sup>



รถยนต์

ดัชนีผลผลิต **+33.91%**  
ดัชนีการส่งสินค้า **+22.57%**  
ดัชนีสินค้าสำเร็จรูปคงคลัง **+18.77%**

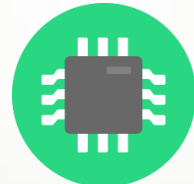
2<sup>nd</sup>



เครื่องปรับอากาศ

ดัชนีผลผลิต **+37.67%**  
ดัชนีการส่งสินค้า **+20.24%**  
ดัชนีสินค้าสำเร็จรูปคงคลัง **+4.49%**

3<sup>rd</sup>



แผงวงจรรีเอ็กทรอนิกส์

ดัชนีผลผลิต **+6.75%**  
ดัชนีการส่งสินค้า **+2.29%**  
ดัชนีสินค้าสำเร็จรูปคงคลัง **+7.27%**

4<sup>th</sup>



เฟอร์นิเจอร์

ดัชนีผลผลิต **+19.92%**  
ดัชนีการส่งสินค้า **+4.22%**  
ดัชนีสินค้าสำเร็จรูปคงคลัง **+4.01%**

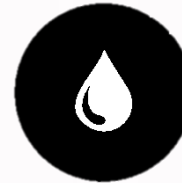
5<sup>th</sup>



เหล็กและเหล็กกล้าขั้นมูลฐาน

ดัชนีผลผลิต **+8.04%**  
ดัชนีการส่งสินค้า **-2.32%**  
ดัชนีสินค้าสำเร็จรูปคงคลัง **+6.38%**

1<sup>st</sup>



กลั่นปิโตรเลียม

ดัชนีผลผลิต **-8.90%**  
ดัชนีการส่งสินค้า **-5.81%**  
ดัชนีสินค้าสำเร็จรูปคงคลัง **-8.84%**

2<sup>nd</sup>



ปูนซีเมนต์และสารประกอบไนโตรเจน

ดัชนีผลผลิต **-19.50%**  
ดัชนีการส่งสินค้า **+6.18%**  
ดัชนีสินค้าสำเร็จรูปคงคลัง **-44.74%**

3<sup>rd</sup>



พลาสติก

ดัชนีผลผลิต **-3.19%**  
ดัชนีการส่งสินค้า **+2.52%**  
ดัชนีสินค้าสำเร็จรูปคงคลัง **-5.05%**

4<sup>th</sup>



น้ำตาล

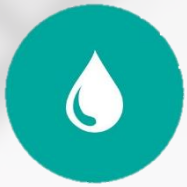
ดัชนีผลผลิต **-22.94%**  
ดัชนีการส่งสินค้า **+17.21%**  
ดัชนีสินค้าสำเร็จรูปคงคลัง **-5.05%**

5<sup>th</sup>

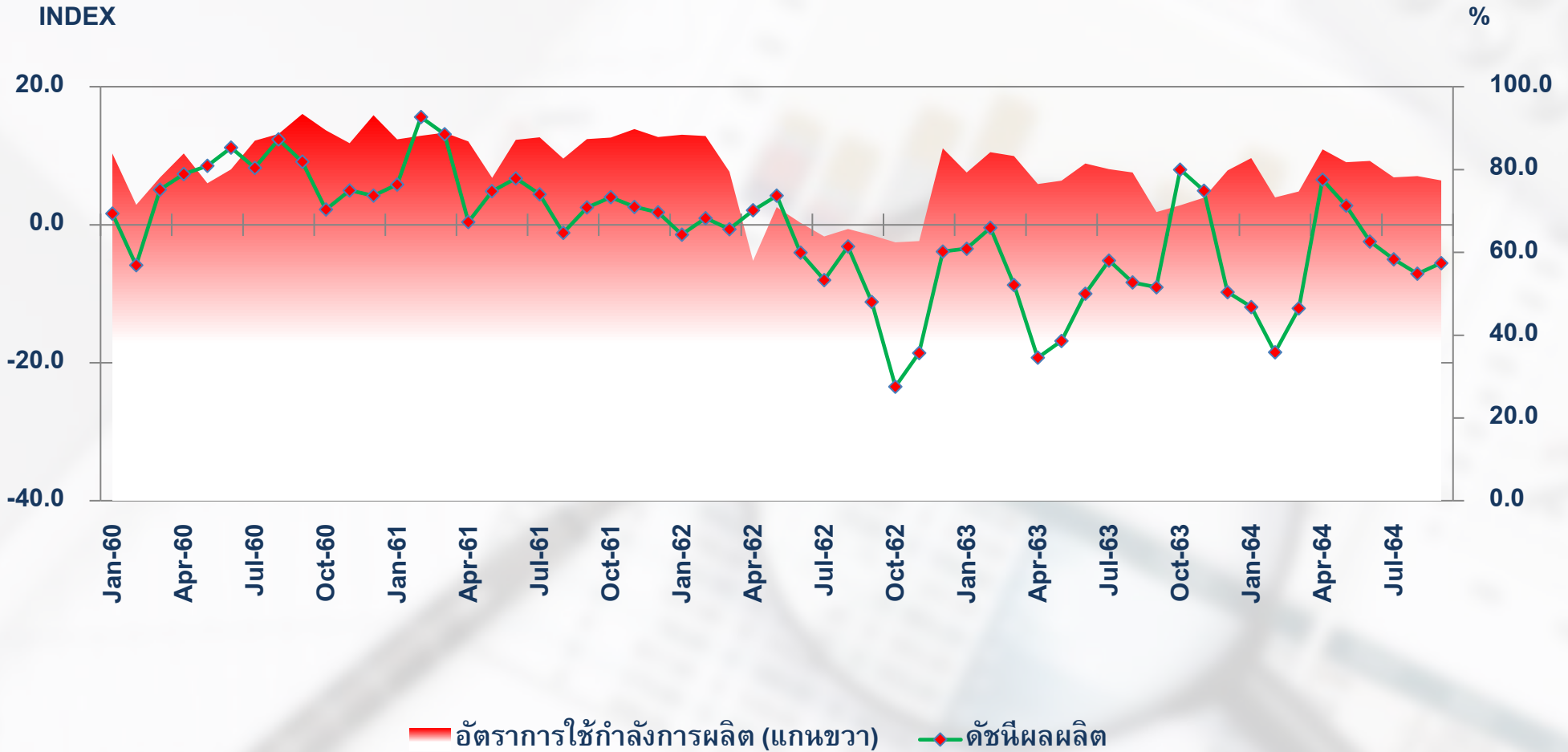


คอนกรีต ปูนซีเมนต์ และ ปูนพลาสติก

ดัชนีผลผลิต **-2.80%**  
ดัชนีการส่งสินค้า **-1.38%**  
ดัชนีสินค้าสำเร็จรูปคงคลัง **+1.73%**

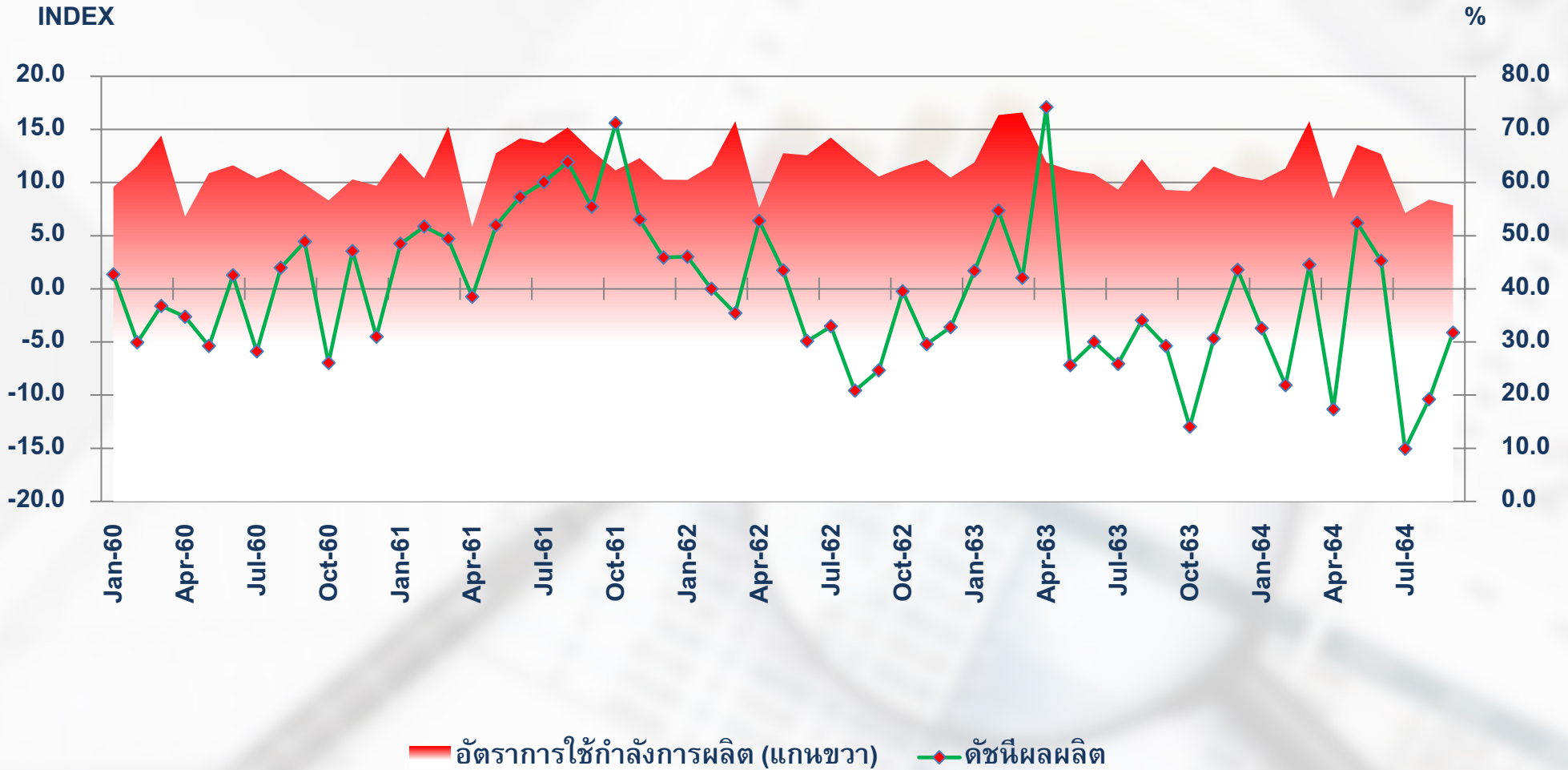


# TSIC : 1920 การผลิตผลิตภัณฑ์ที่ได้จากการกลั่นปิโตรเลียม





# ISIC: 2395 การผลิตผลิตภัณฑ์จากคอนกรีต ซีเมนต์ และปูนปลาสเตอร์

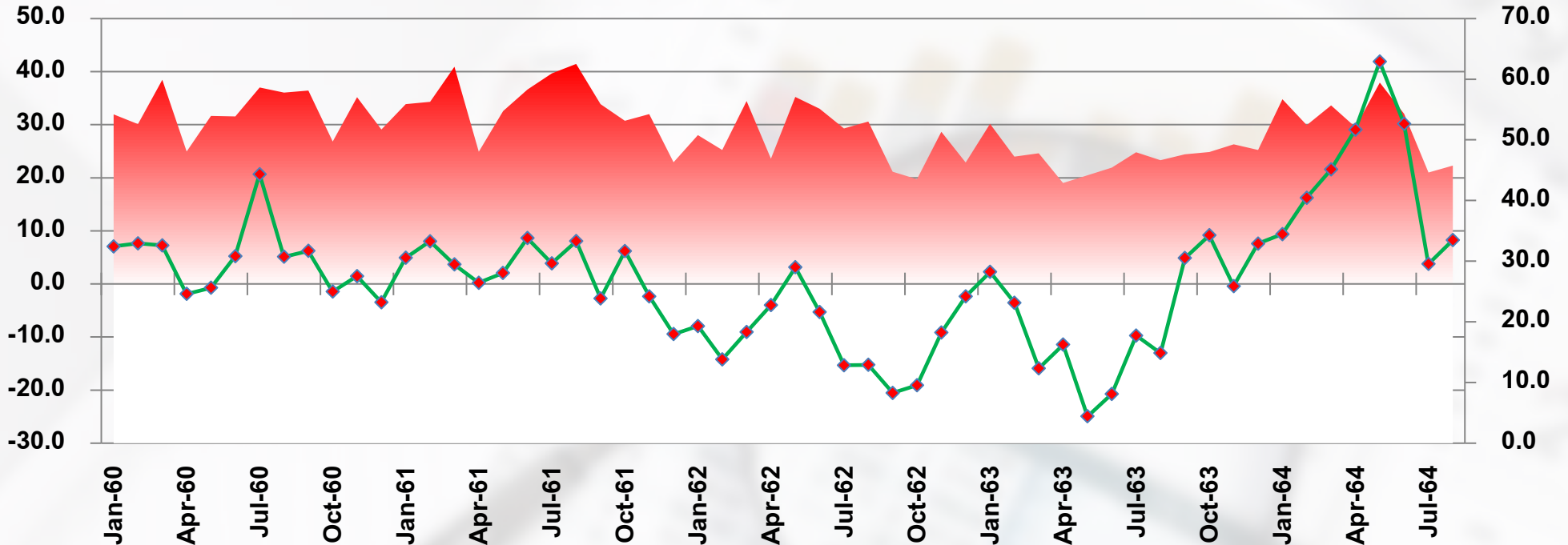




# TSIC : 2410 การผลิตเหล็กและเหล็กกล้าขั้นมูลฐาน

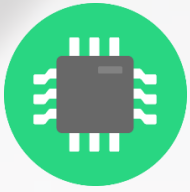
INDEX

%

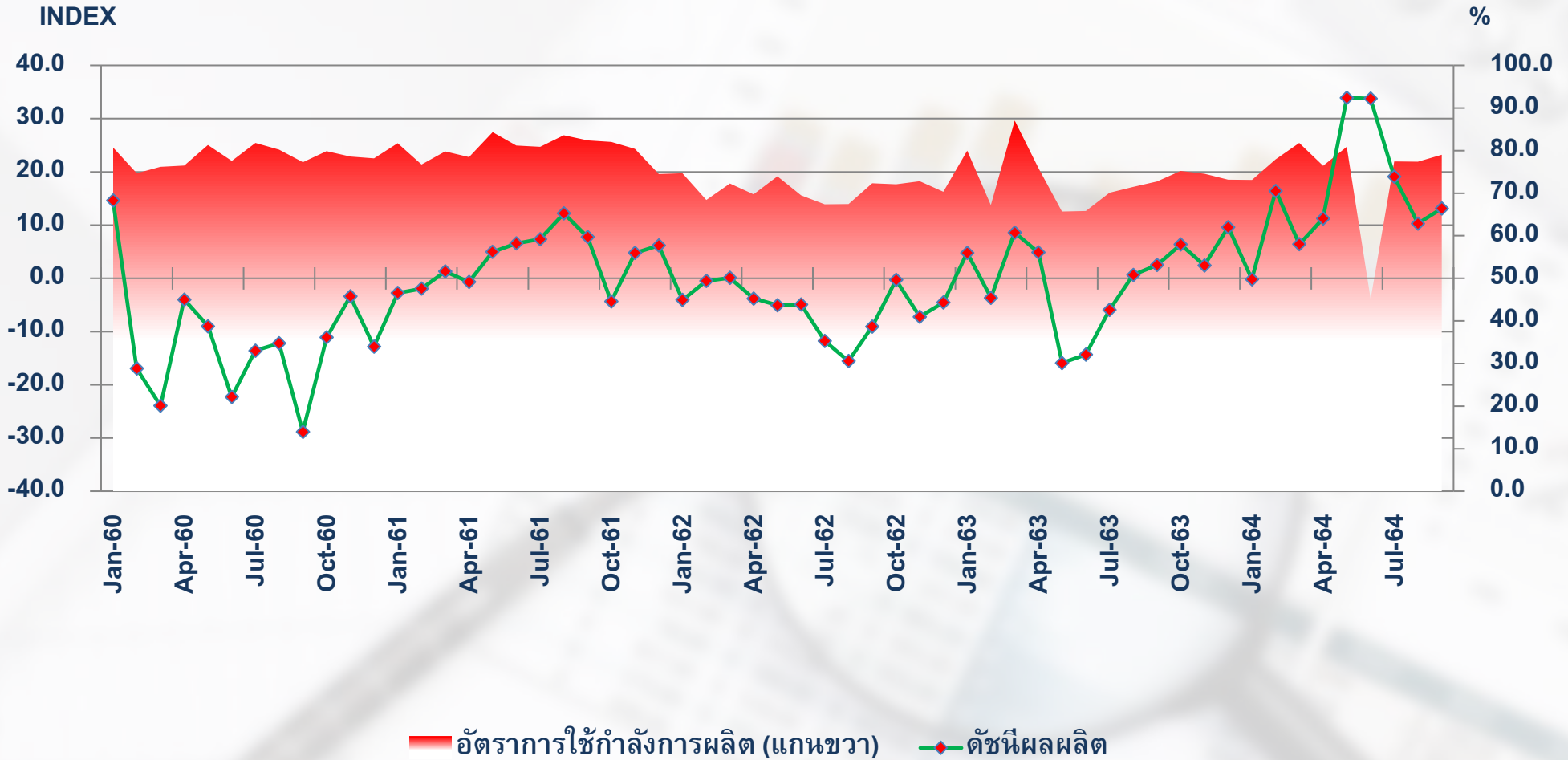


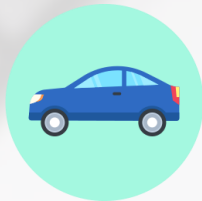
— อัตรการใช้กำลังการผลิต (แกนขวา)    —◆— ดัชนีผลผลิต



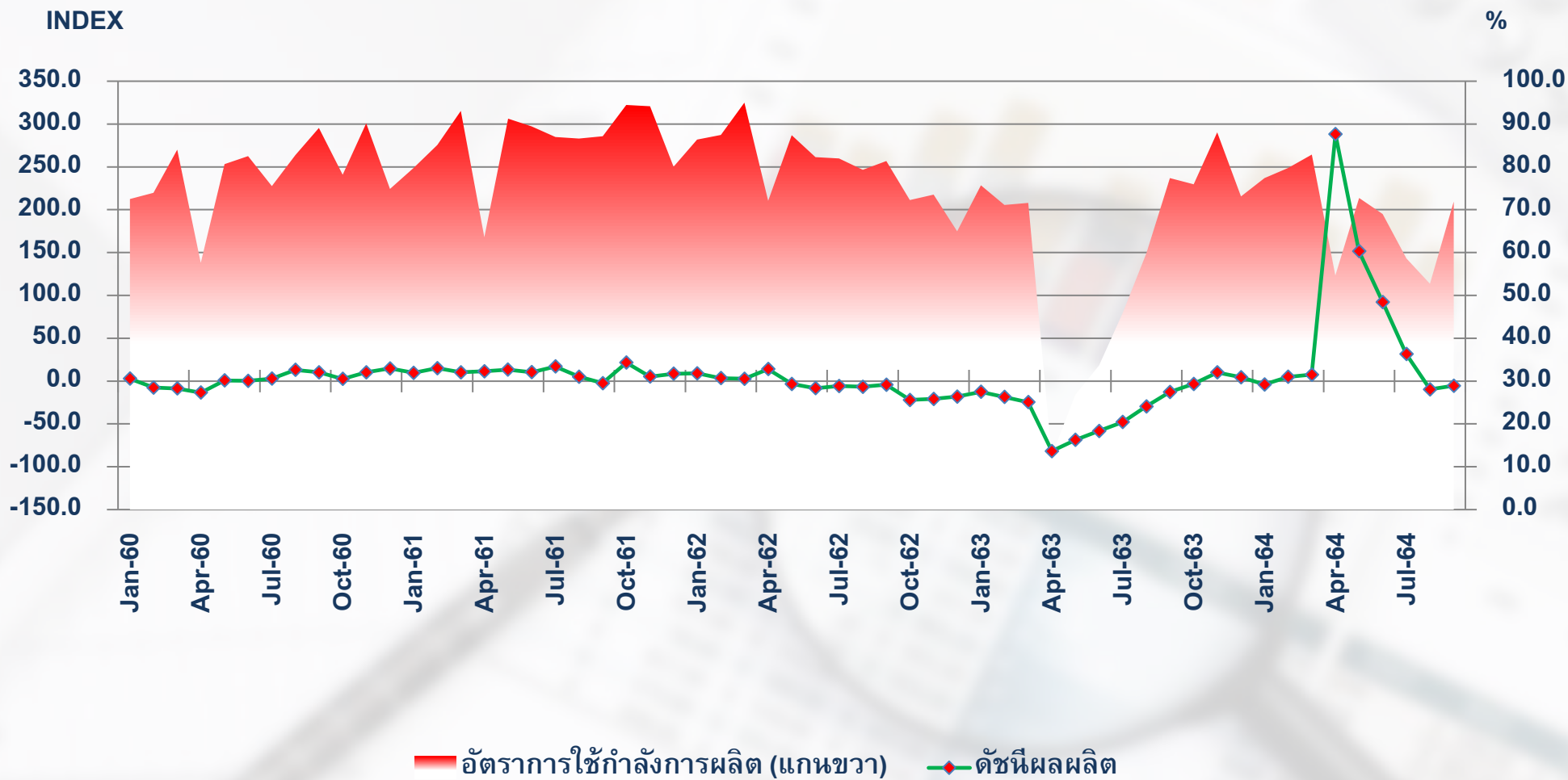


# TSIC : 2610 การผลิตอุปกรณ์อิเล็กทรอนิกส์และแผงวงจร



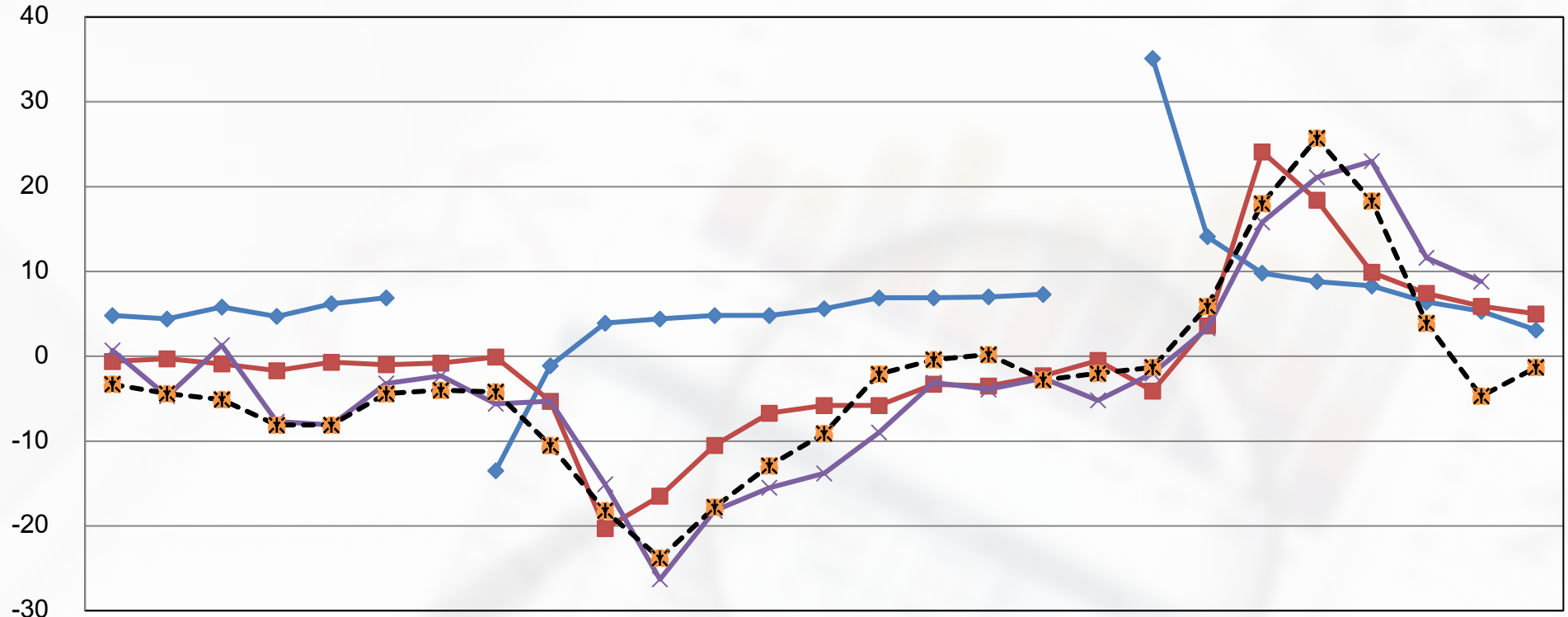


# TSIC : 2910 การผลิตยานยนต์



# อัตราการเปลี่ยนแปลงของดัชนีผลผลิตอุตสาหกรรม ไทย เทียบ ประเทศสำคัญ (%YoY)

## INDEX

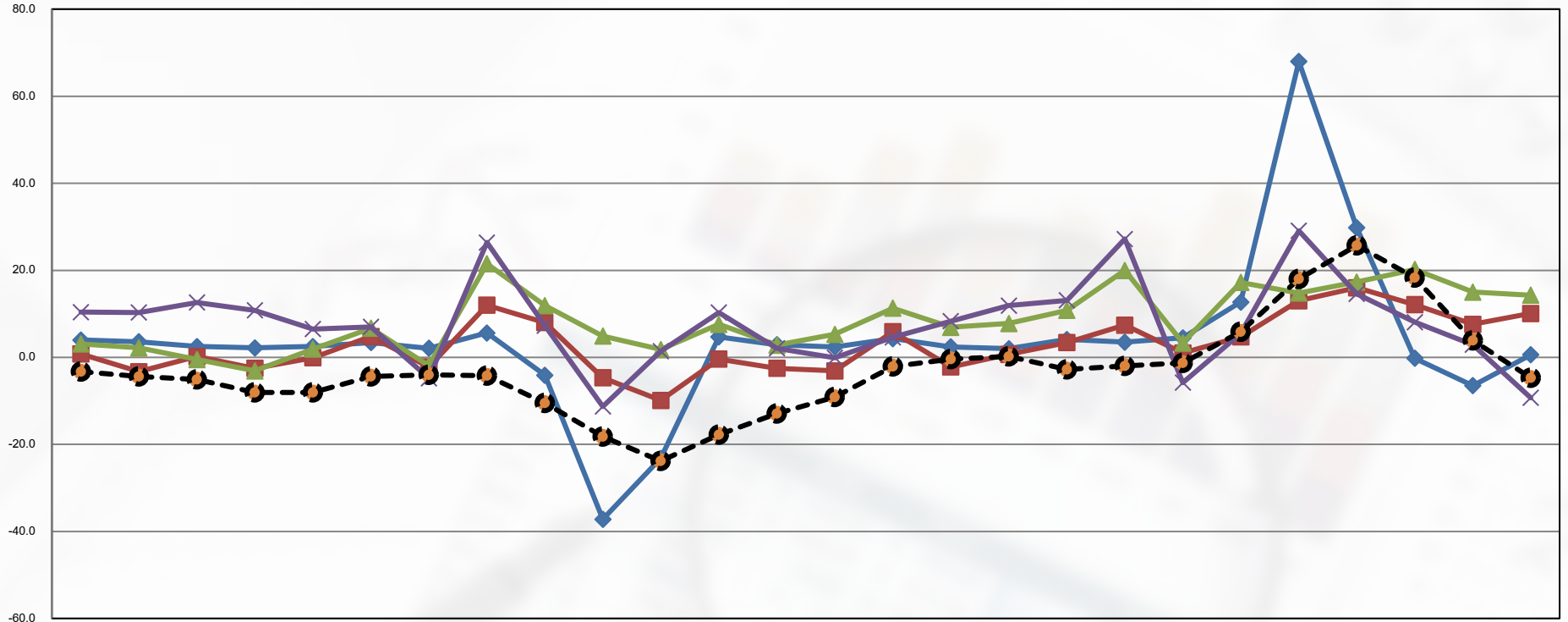


	Jul-19	Aug-19	Sep-19	Oct-19	Nov-19	Dec-19	Jan-20	Feb-20	Mar-20	Apr-20	May-20	Jun-20	Jul-20	Aug-20	Sep-20	Oct-20	Nov-20	Dec-20	Jan-21	Feb-21	Mar-21	Apr-21	May-21	Jun-21	Jul-21	Aug-21	Sep-21
—◆— CN	4.8	4.4	5.8	4.7	6.2	6.9		-13.5	-1.1	3.9	4.4	4.8	4.8	5.6	6.9	6.9	7	7.3		35.1	14.1	9.8	8.8	8.3	6.4	5.3	3.1
—■— USA	-0.6	-0.3	-0.9	-1.7	-0.7	-1.0	-0.8	-0.1	-5.3	-20.3	-16.5	-10.5	-6.7	-5.8	-5.8	-3.3	-3.5	-2.3	-0.5	-4.1	3.6	24.1	18.4	9.9	7.4	5.9	5.0
—×— JP	0.7	-4.7	1.3	-7.7	-8.1	-3.2	-2.3	-5.6	-5.3	-15.1	-26.3	-18.2	-15.5	-13.8	-9.0	-3.1	-3.9	-2.6	-5.2	-2.0	3.3	15.8	21.1	23.0	11.6	8.8	
—*— TH	-3.3	-4.4	-5.1	-8.1	-8.1	-4.4	-4	-4.2	-10.5	-18.2	-23.8	-17.8	-12.9	-9.1	-2.1	-0.4	0.2	-2.8	-2	-1.3	5.9	18	25.7	18.3	3.9	-4.7	-1.3

ที่มา : CEIC

# อัตราการเปลี่ยนแปลงของดัชนีผลผลิตอุตสาหกรรม ไทย เทียบ เอเชีย (%YoY)

## INDEX



	Jul-19	Aug-19	Sep-19	Oct-19	Nov-19	Dec-19	Jan-20	Feb-20	Mar-20	Apr-20	May-20	Jun-20	Jul-20	Aug-20	Sep-20	Oct-20	Nov-20	Dec-20	Jan-21	Feb-21	Mar-21	Apr-21	May-21	Jun-21	Jul-21	Aug-21
Malaysia	4.0	3.6	2.5	2.2	2.5	3.4	2.1	5.6	-4.1	-37.2	-23.2	4.7	2.9	2.4	4.3	2.4	2.0	4.1	3.5	4.5	12.7	68.0	29.8	-0.2	-6.5	0.6
Korea	0.8	-3.3	0.2	-2.5	-0.1	4.8	-2.2	12.0	8.0	-4.7	-9.9	-0.4	-2.5	-3.1	5.9	-2.2	0.7	3.4	7.4	1.0	4.7	13.0	16.0	12.1	7.6	10.1
Taiwan	3.1	2.2	-0.5	-3.1	1.9	6.7	-1.9	21.5	11.9	4.9	1.8	7.6	2.8	5.3	11.3	6.9	7.8	10.8	20.0	3.3	17.2	14.8	17.3	20.2	15.0	14.3
Vietnam	10.4	10.3	12.6	10.8	6.5	7.0	-4.8	26.4	7.3	-11.3	1.4	10.3	2.1	-0.1	4.6	8.3	11.9	13.1	27.2	-5.8	5.5	29.1	14.6	8.1	2.9	-9.3
Thailand	-3.3	-4.4	-5.1	-8.1	-8.1	-4.4	-4	-4.2	-10.5	-18.2	-23.8	-17.8	-12.9	-9.1	-2.1	-0.4	0.2	-2.8	-2	-1.3	5.9	18	25.7	18.3	3.9	-4.7

\*\*ข้อมูลที่ท่านกรณาดอบ  
จะใช้ในการคำนวณดัชนี  
อุตสาหกรรมและสถิติ  
อุตสาหกรรม  
ของสำนักงานเศรษฐกิจ  
อุตสาหกรรม ซึ่งจะทำการ  
เก็บเป็น ความลับ\*\*



<http://indexes.oie.go.th>

# สำนักงานเศรษฐกิจอุตสาหกรรม

กองสารสนเทศและดัชนีเศรษฐกิจอุตสาหกรรม 75/6 ถนนพระราม 6 เขตราชเทวี กรุงเทพฯ 10400

## ร่วมเพิ่มประสิทธิภาพและความแม่นยำให้กับ ข้อมูลอุตสาหกรรมไทย!!

สำนักงานเศรษฐกิจอุตสาหกรรม กระทรวงอุตสาหกรรม ขอเรียนเชิญผู้ประกอบการ  
อุตสาหกรรมไทยทุกท่าน  
ร่วมเป็นส่วนหนึ่งในการสร้างสรรค์ข้อมูลที่มีประโยชน์ต่อประเทศ

สามารถเข้าเว็บไซต์เพื่อดูข้อมูลเพิ่มเติมได้ที่

<https://indexes.oie.go.th>

- สอบถามเพิ่มเติมเกี่ยวกับดัชนีอุตสาหกรรม -

ส่วนดัชนีอุตสาหกรรมและการวิเคราะห์

นางสาวพัชราวดี คำรอด  
โทร 02-430-6800 ต่อ 680813  
นางสาวจันทิมา ยาเกิน  
โทร 02-430-6800 ต่อ 680815

ส่วนข้อมูลและสถิติอุตสาหกรรม

นายสมาน เงินยี่นง  
โทร 02-430-6800 ต่อ 680809  
นางสาววรรพร บุญรัตพันธุ์  
โทร 02-430-6800 ต่อ 680806

นายบวร รอดรวย  
โทร 02-430-6800 ต่อ 680807