

ภาพรวมดัชนีอุตสาหกรรมไทย ประจำเดือนมิถุนายน 2565

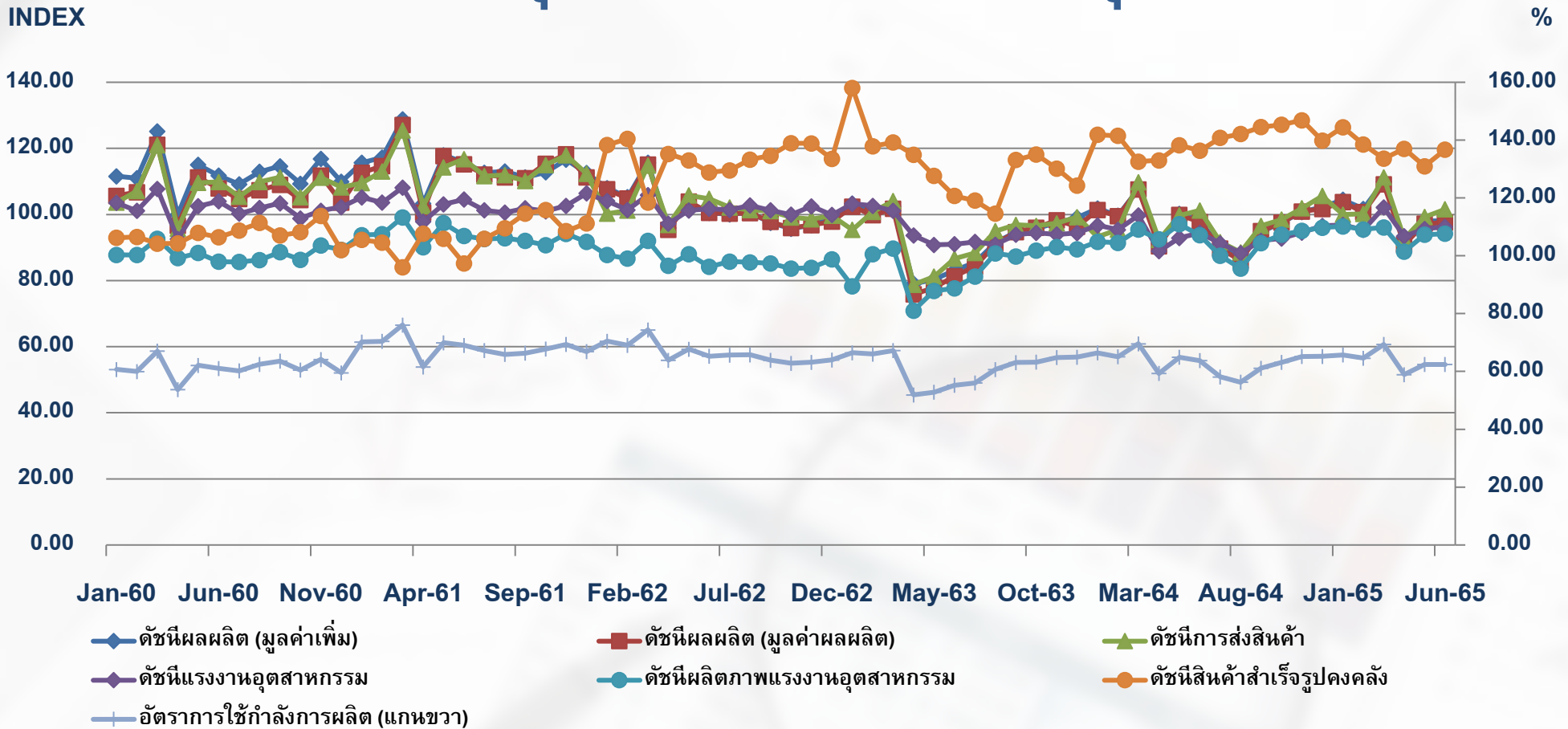
<http://indexes.oie.go.th>



ภาพรวมดัชนีอุตสาหกรรมเดือนมิถุนายน 2565

	INDEX	MoM (%)	YoY (%)	
	ดัชนีผลผลิต (มูลค่าเพิ่ม)	98.05	-0.15	-0.08
	ดัชนีผลผลิต (มูลค่าผลผลิต)	97.55	+0.22	-0.19
	ดัชนีการส่งสินค้า	101.58	+1.71	+0.36
	ดัชนีสินค้าสำเร็จรูปคงคลัง	136.69	+4.20	+0.26
	ดัชนีอัตราส่วนสินค้าสำเร็จรูปคงคลัง	145.52	+3.79	-1.62
	ดัชนีแรงงานอุตสาหกรรม	96.24	+0.40	+1.91
	ดัชนีผลิตภาพแรงงานอุตสาหกรรม	107.65	+0.41	+0.49
	อัตราการใช้กำลังการผลิต	62.41		

ภาพรวมดัชนีอุตสาหกรรมเดือนมิถุนายน 2565



เดือนมิถุนายน ดัชนีผลผลิต ทรงตัว จากช่วงเดียวกันของปีก่อน (YoY) **-0.08%** โดยมีปัจจัย ดังนี้

- กลุ่มอุตสาหกรรมที่เห็นตลาดส่งออก **ลดลง 2.59%** จากสินค้าฮาร์ดดิสก์ไดรฟ์ เครื่องใช้ไฟฟ้า เฟอร์นิเจอร์ และอาหารทะเลแปรรูป
- กลุ่มอุตสาหกรรมที่เห็นตลาดภายในประเทศ **เพิ่มขึ้น 0.30%** จากสินค้าน้ำมันเชื้อเพลิง เบียร์ ปู่ยเคมี และเวชภัณฑ์ยา
- กลุ่มอุตสาหกรรมที่มีทั้งตลาดส่งออกและตลาดภายในประเทศ **เพิ่มขึ้น 2.08%** จากสินค้านยนต์ น้ำตาลและมอเตอร์ไฟฟ้า

5 อุตสาหกรรม

ที่ส่งผลกระทบต่อด้าน **บวก** และ **ลบ** ต่อดัชนีผลผลิตอุตสาหกรรม

(YOY)

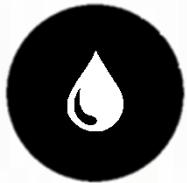
ประจำเดือนมิถุนายน 2565

ข้อมูลโดย กองสารสนเทศและดัชนีเศรษฐกิจอุตสาหกรรม สำนักงานเศรษฐกิจอุตสาหกรรม

+

+

1st



กัลป์โตรเลียม

ดัชนีผลผลิต **+18.53%**
ดัชนีการส่งสินค้า **+16.36%**
ดัชนีสินค้าสำเร็จรูปคงคลัง **+3.60%**

2nd



เครื่องจักรอื่น ๆ ที่ใช้งานทั่วไป

ดัชนีผลผลิต **+21.26%**
ดัชนีการส่งสินค้า **+9.41%**
ดัชนีสินค้าสำเร็จรูปคงคลัง **+27.15%**

3rd



รถยนต์

ดัชนีผลผลิต **+4.25%**
ดัชนีการส่งสินค้า **-5.55%**
ดัชนีสินค้าสำเร็จรูปคงคลัง **-27.19%**

4th



ผลิตภัณฑ์

ดัชนีผลผลิต **+27.03%**
ดัชนีการส่งสินค้า **+23.84%**
ดัชนีสินค้าสำเร็จรูปคงคลัง **+47.24%**

5th



ปุ๋ยเคมี

ดัชนีผลผลิต **+31.95%**
ดัชนีการส่งสินค้า **-10.80%**
ดัชนีสินค้าสำเร็จรูปคงคลัง **+63.66%**

1st



ฮาร์ดดิสก์

ดัชนีผลผลิต **-30.63%**
ดัชนีการส่งสินค้า **-2.77%**
ดัชนีสินค้าสำเร็จรูปคงคลัง **+59.27%**

2nd



พลาสติกและยางสังเคราะห์ขั้นต้น

ดัชนีผลผลิต **-15.35%**
ดัชนีการส่งสินค้า **-7.44%**
ดัชนีสินค้าสำเร็จรูปคงคลัง **-8.58%**

3rd



เหล็กและเหล็กกล้าขั้นมูลฐาน

ดัชนีผลผลิต **-16.72%**
ดัชนีการส่งสินค้า **-14.93%**
ดัชนีสินค้าสำเร็จรูปคงคลัง **+4.95%**

4th



เครื่องใช้ในครัวเรือน

ดัชนีผลผลิต **-20.90%**
ดัชนีการส่งสินค้า **-26.95%**
ดัชนีสินค้าสำเร็จรูปคงคลัง **-10.82%**

5th



ผลิตเฟอร์นิเจอร์

ดัชนีผลผลิต **-18.30%**
ดัชนีการส่งสินค้า **-8.50%**
ดัชนีสินค้าสำเร็จรูปคงคลัง **+31.27%**

5 อุตสาหกรรม

ที่ส่งผลกระทบต่อด้าน **บวก** และ **ลบ** ต่อดัชนีผลผลิตอุตสาหกรรม

(MOM)

ประจำเดือนมิถุนายน 2565

ข้อมูลโดย กองสารสนเทศและดัชนีเศรษฐกิจอุตสาหกรรม สำนักงานเศรษฐกิจอุตสาหกรรม

1st



รถยนต์

ดัชนีผลผลิต **+9.79%**
ดัชนีการส่งสินค้า **+3.19%**
ดัชนีสินค้าสำเร็จรูปคงคลัง **+6.70%**

2nd



ฮาร์ดดิสก์

ดัชนีผลผลิต **+22.13%**
ดัชนีการส่งสินค้า **+71.59%**
ดัชนีสินค้าสำเร็จรูปคงคลัง **+50.62%**

3rd



ยางอื่น ๆ

ดัชนีผลผลิต **+8.50%**
ดัชนีการส่งสินค้า **+0.64%**
ดัชนีสินค้าสำเร็จรูปคงคลัง **-0.95%**

4th



ปุ๋ยเคมี

ดัชนีผลผลิต **+23.02%**
ดัชนีการส่งสินค้า **+57.79%**
ดัชนีสินค้าสำเร็จรูปคงคลัง **-21.21%**

5th



ผลิตภัณฑ์

ดัชนีผลผลิต **+16.92%**
ดัชนีการส่งสินค้า **+14.81%**
ดัชนีสินค้าสำเร็จรูปคงคลัง **+12.21%**

1st



เหล็กและเหล็กกล้าขั้นมูลฐาน

ดัชนีผลผลิต **-14.70%**
ดัชนีการส่งสินค้า **-3.64%**
ดัชนีสินค้าสำเร็จรูปคงคลัง **-0.56%**

2nd



เครื่องใช้ในครัวเรือน

ดัชนีผลผลิต **-12.95%**
ดัชนีการส่งสินค้า **-12.66%**
ดัชนีสินค้าสำเร็จรูปคงคลัง **-11.23%**

3rd



กลั่นปิโตรเลียม

ดัชนีผลผลิต **-1.65%**
ดัชนีการส่งสินค้า **-3.80%**
ดัชนีสินค้าสำเร็จรูปคงคลัง **+3.32%**

4th



พลาสติกและยางสังเคราะห์ขั้นต้น

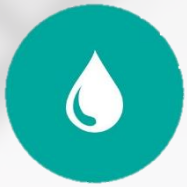
ดัชนีผลผลิต **-4.19%**
ดัชนีการส่งสินค้า **-2.83%**
ดัชนีสินค้าสำเร็จรูปคงคลัง **-6.45%**

5th

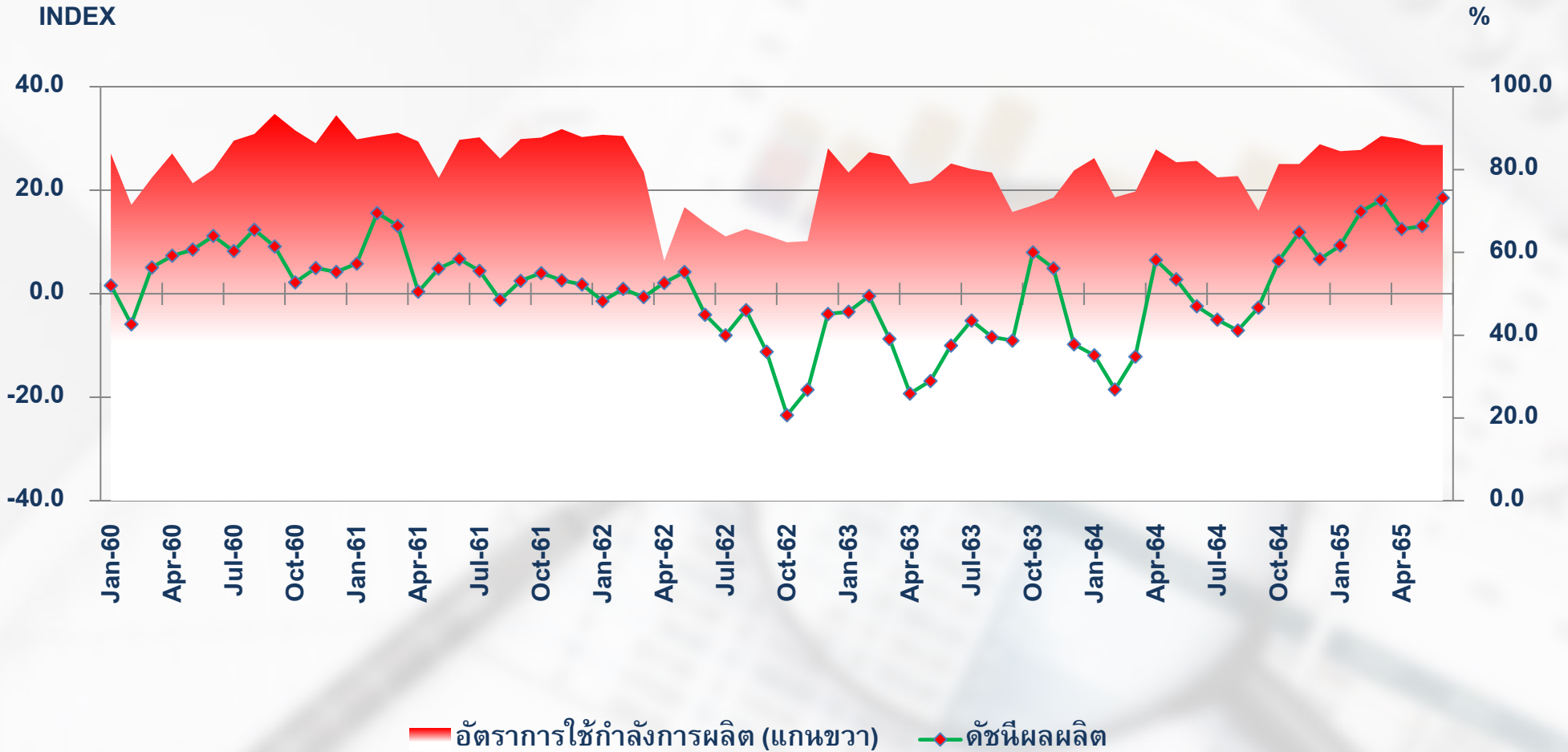


เครื่องดื่มที่ไม่มีแอลกอฮอล์

ดัชนีผลผลิต **-6.82%**
ดัชนีการส่งสินค้า **+1.44%**
ดัชนีสินค้าสำเร็จรูปคงคลัง **+10.26%**



TSIC : 1920 การผลิตผลิตภัณฑ์ที่ได้จากการกลั่นปิโตรเลียม

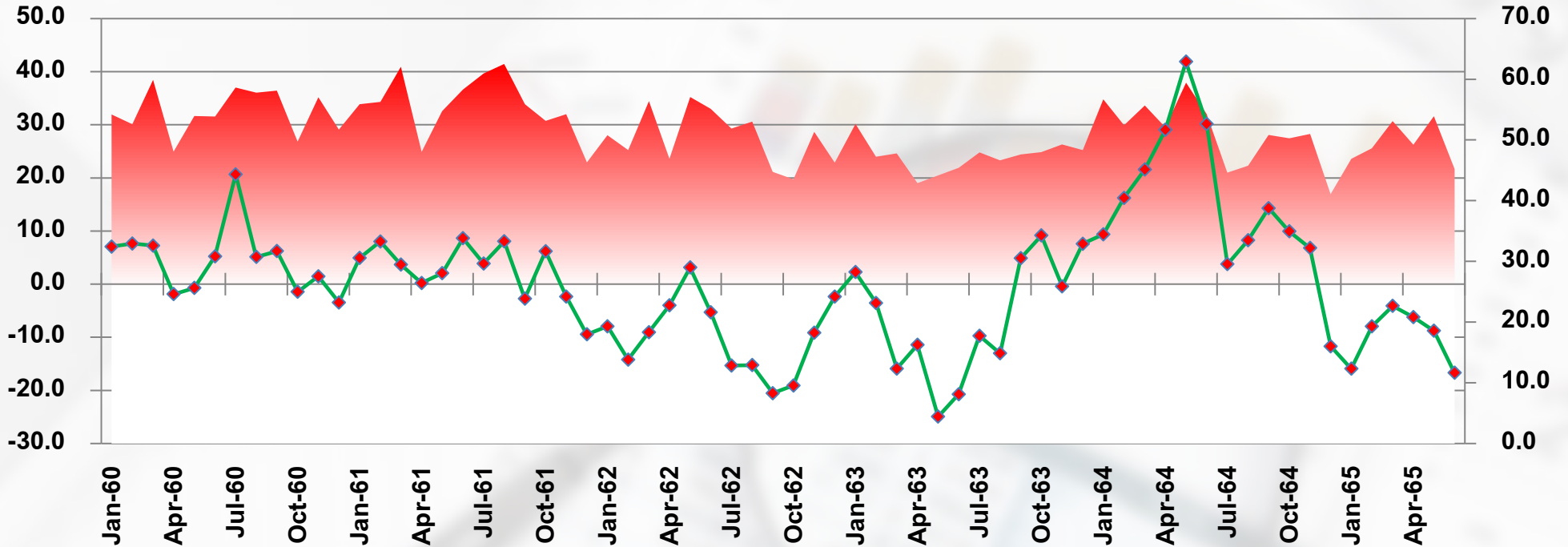




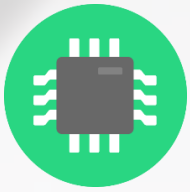
TSIC : 2410 การผลิตเหล็กและเหล็กกล้าขั้นมูลฐาน

INDEX

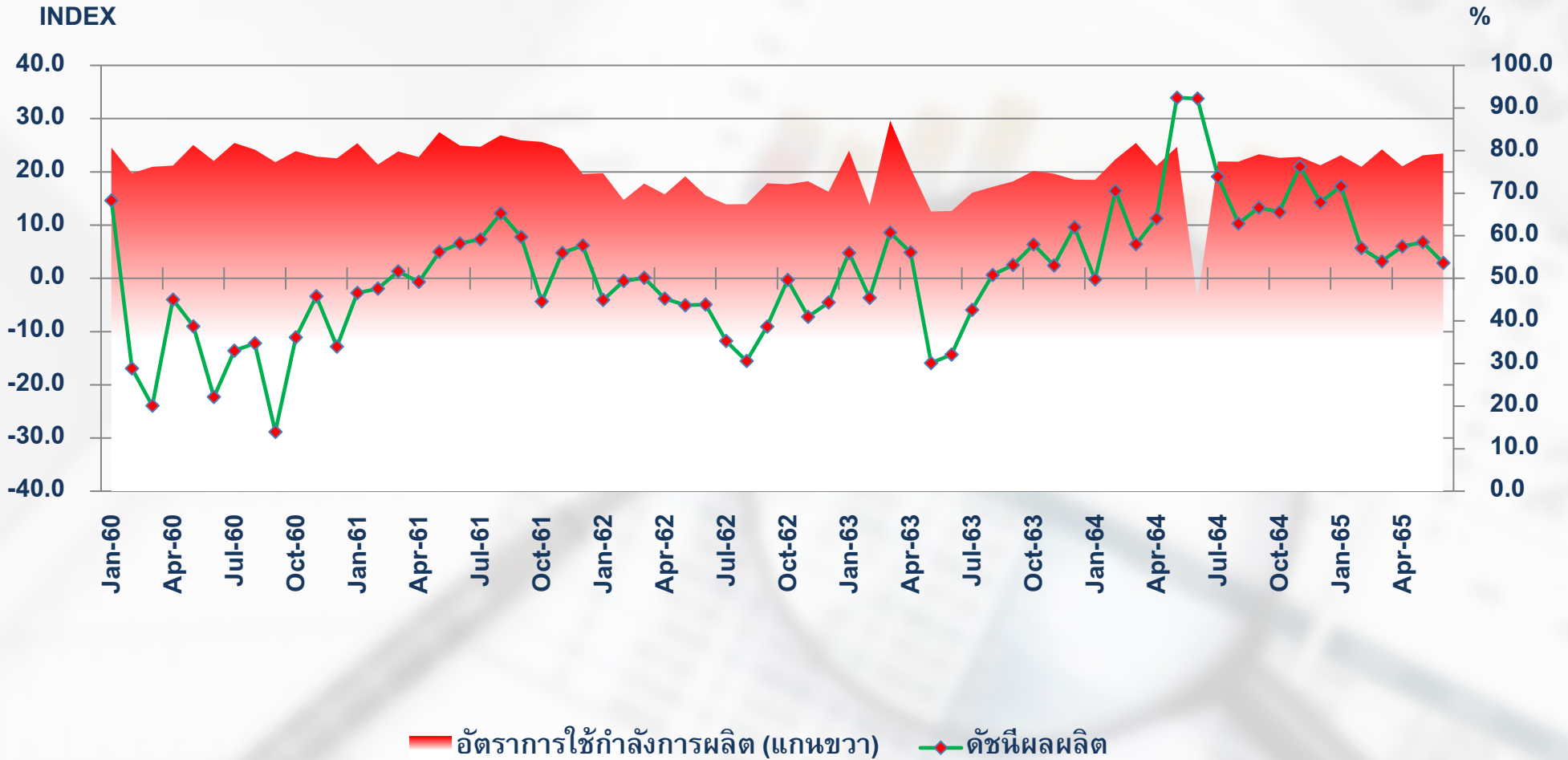
%



■ อัตรการใช้กำลังการผลิต (แกนขวา) ◆ ดัชนีผลผลิต

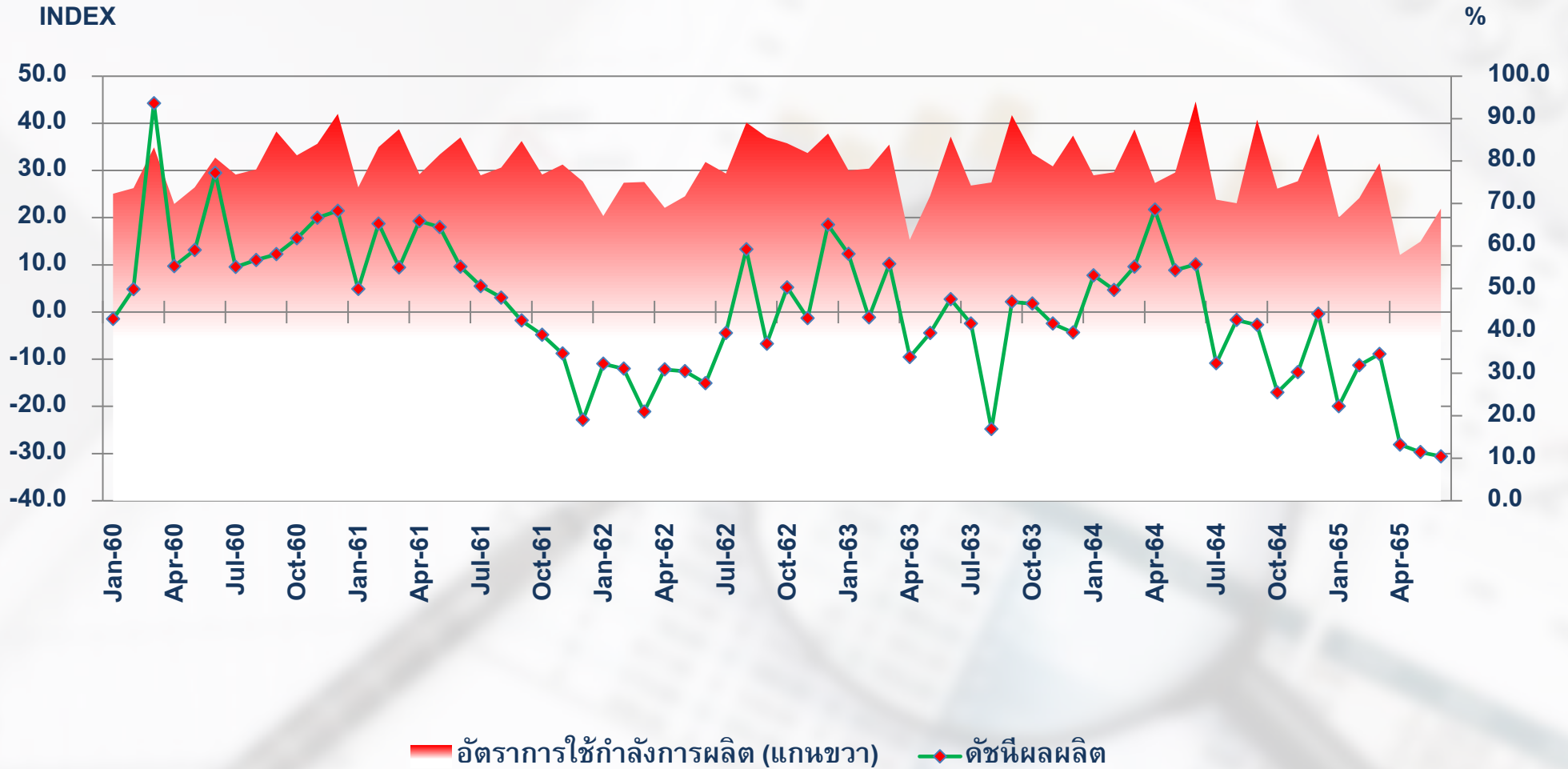


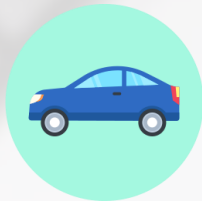
TSIC : 2610 การผลิตอุปกรณ์อิเล็กทรอนิกส์และแผงวงจร



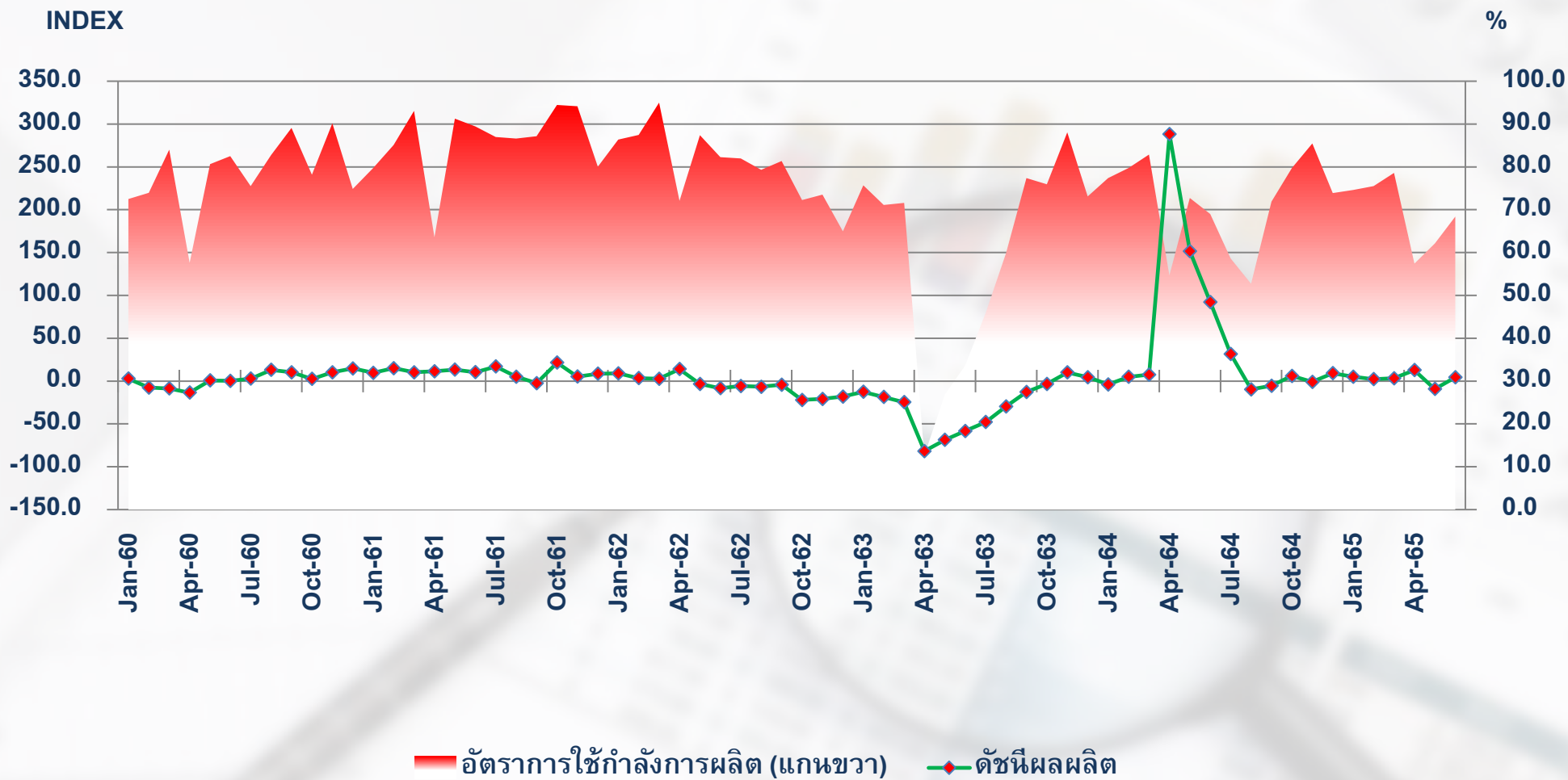


ISIC : 2620 การผลิตคอมพิวเตอร์และอุปกรณ์ต่อพ่วง



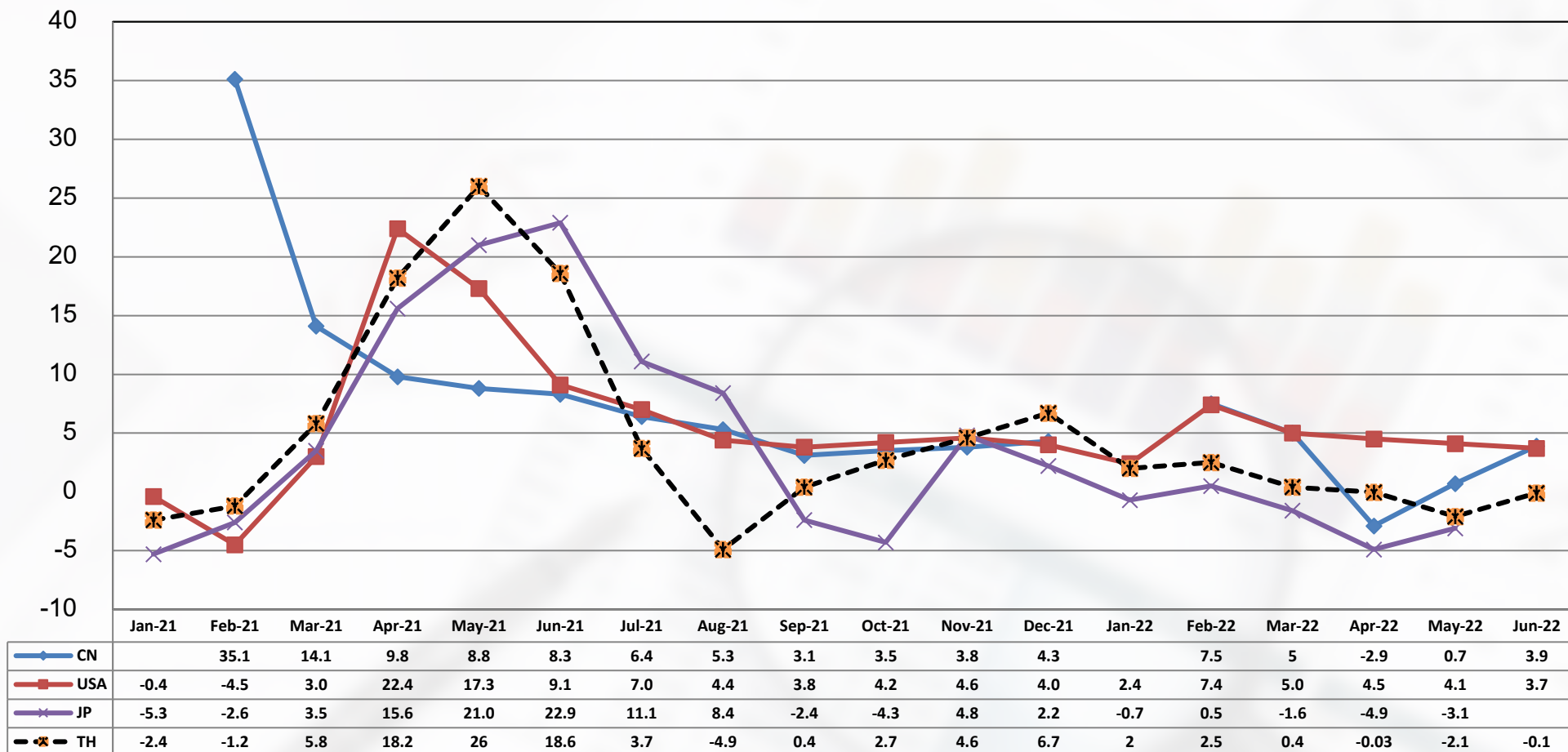


TSIC : 2910 การผลิตยานยนต์



อัตราการเปลี่ยนแปลงของดัชนีผลผลิตอุตสาหกรรม ไทย เทียบ ประเทศสำคัญ (%YoY)

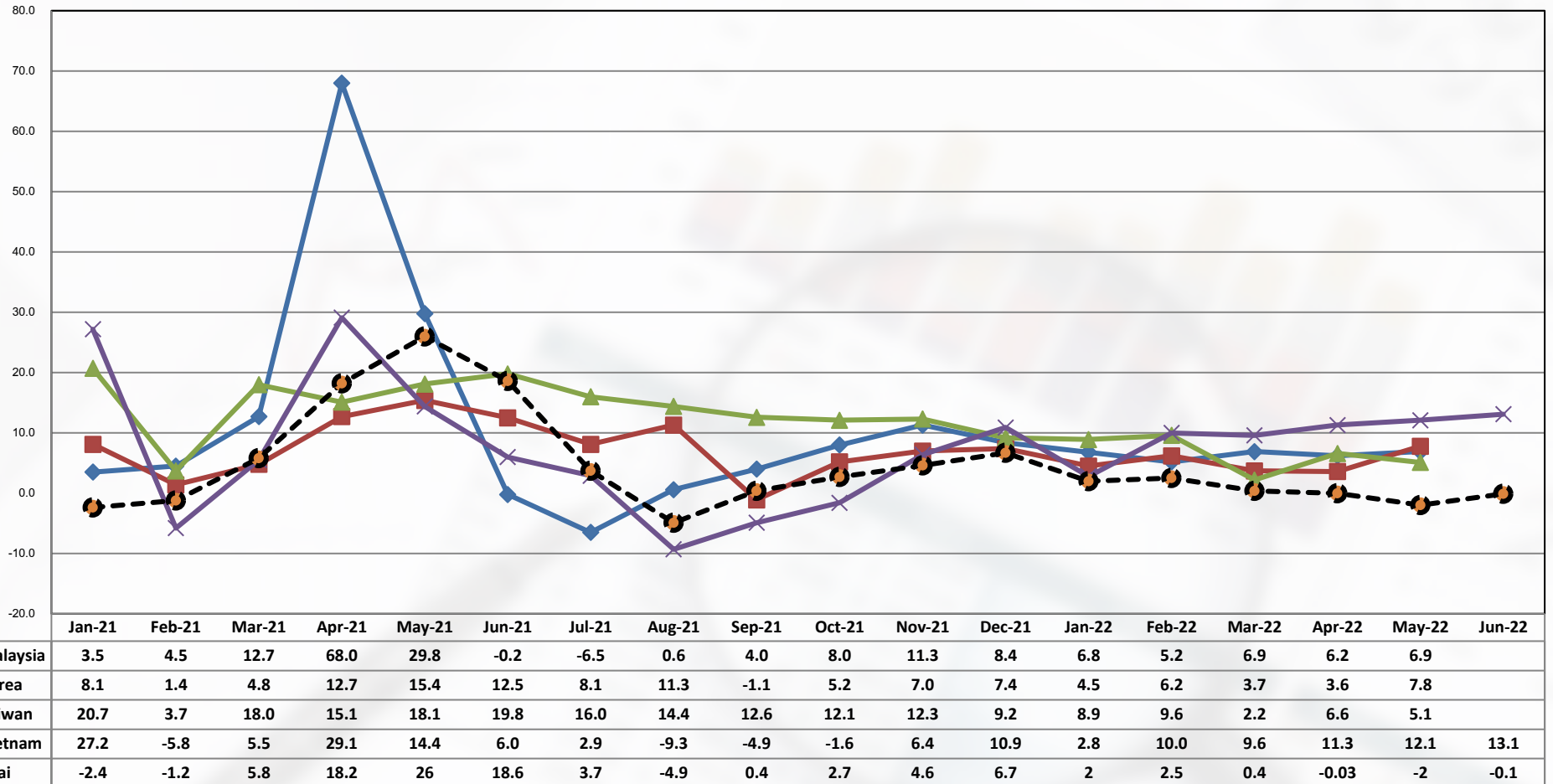
INDEX



ที่มา : CEIC

อัตราการเปลี่ยนแปลงของดัชนีผลผลิตอุตสาหกรรม ไทย เทียบ เอเชีย (%YoY)

INDEX



ที่มา : CEIC

**ข้อมูลที่ท่านกรณาดอบ
จะใช้ในการคำนวณดัชนี
อุตสาหกรรมและสถิติ
อุตสาหกรรม
ของสำนักงานเศรษฐกิจ
อุตสาหกรรม ซึ่งจะทำการ
เก็บเป็น ความลับ**



<http://indexes.oie.go.th>

สำนักงานเศรษฐกิจอุตสาหกรรม

กองสารสนเทศและดัชนีเศรษฐกิจอุตสาหกรรม 75/6 ถนนพระราม 6 เขตราชเทวี กรุงเทพฯ 10400

ร่วมเพิ่มประสิทธิภาพและความแม่นยำให้กับ ข้อมูลอุตสาหกรรมไทย!!

สำนักงานเศรษฐกิจอุตสาหกรรม กระทรวงอุตสาหกรรม ขอเรียนเชิญผู้ประกอบการ
อุตสาหกรรมไทยทุกท่าน
ร่วมเป็นส่วนหนึ่งในการสร้างสรรค์ข้อมูลที่มีประโยชน์ต่อประเทศ

สามารถเข้าเว็บไซต์เพื่อดูข้อมูลเพิ่มเติมได้ที่

<https://indexes.oie.go.th>

- สอบถามเพิ่มเติมเกี่ยวกับดัชนีอุตสาหกรรม -

ส่วนดัชนีอุตสาหกรรมและการวิเคราะห์

นางสาวพัชราวดี คำรอด
โทร 02-430-6800 ต่อ 680813
นางสาวจันทิมา ยาเกิน
โทร 02-430-6800 ต่อ 680815

ส่วนข้อมูลและสถิติอุตสาหกรรม

นายสมาน เงินยี่นง
โทร 02-430-6800 ต่อ 680809
นางสาววรรณพร บุญยรัตพันธุ์
โทร 02-430-6800 ต่อ 680806

นายบวร รอดรวย
โทร 02-430-6800 ต่อ 680807