

ภาพรวมดัชนีอุตสาหกรรมไทย ประจำเดือนกรกฎาคม 2564

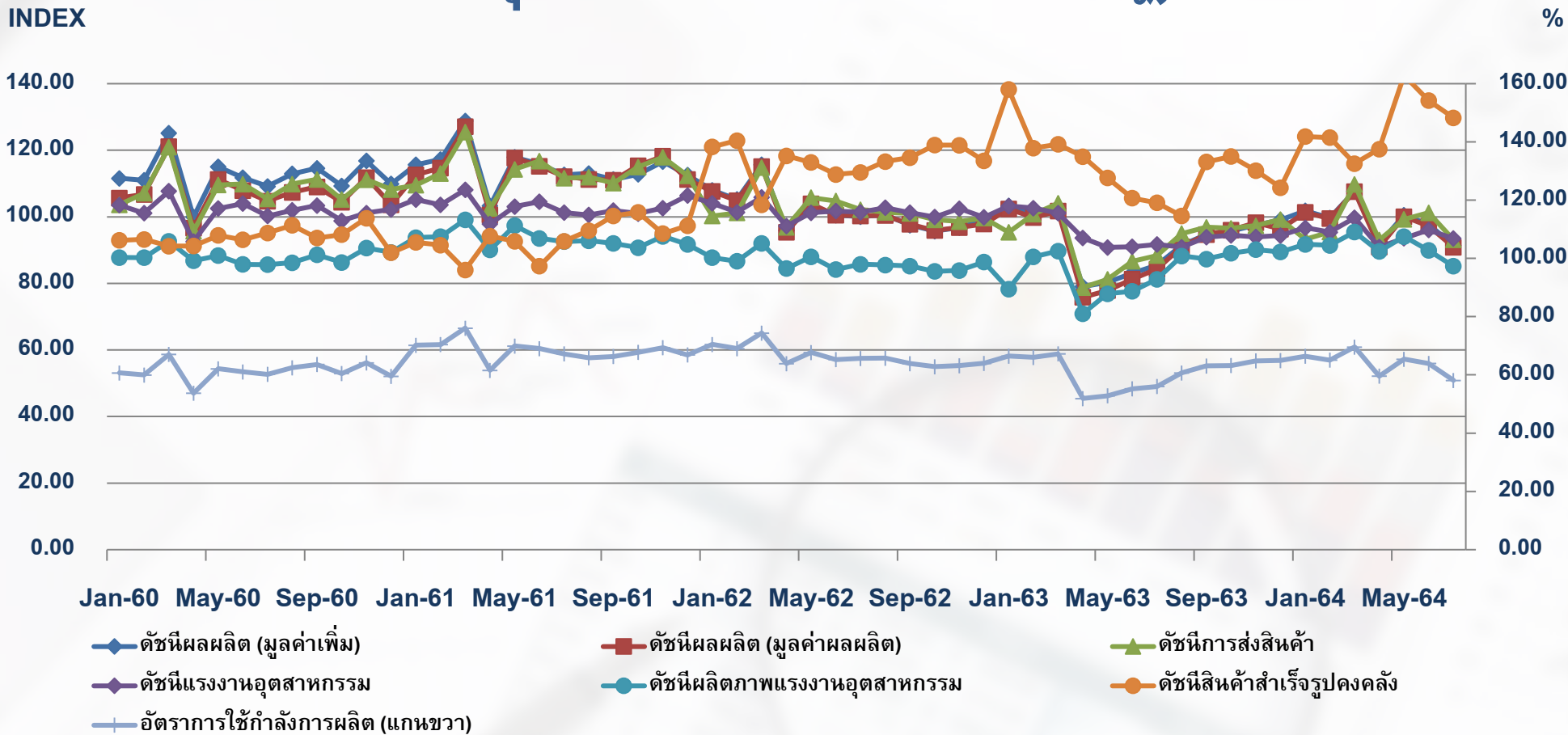
<http://indexes.oie.go.th>



ภาพรวมดัชนีอุตสาหกรรมเดือนกรกฎาคม 2564

	INDEX	MoM (%)	YoY (%)	
	ดัชนีผลผลิต (มูลค่าเพิ่ม)	91.41	-7.01	+5.12
	ดัชนีผลผลิต (มูลค่าผลผลิต)	90.90	-7.03	+5.55
	ดัชนีการส่งสินค้า	93.09	-8.05	+4.34
	ดัชนีสินค้าสำเร็จรูปคงคลัง	148.29	+3.88	+23.96
	ดัชนีอัตราส่วนสินค้าสำเร็จรูปคงคลัง	172.03	+10.47	+18.19
	ดัชนีแรงงานอุตสาหกรรม	93.50	-2.74	+3.41
	ดัชนีผลิตภาพแรงงานอุตสาหกรรม	97.35	-5.89	+3.22
	อัตราการใช้กำลังการผลิต	58.12		

ภาพรวมดัชนีอุตสาหกรรมเดือนกรกฎาคม 2564



เดือนกรกฎาคม ดัชนีการผลิต เพิ่มขึ้น จากช่วงเดียวกันของปีก่อน (YoY) **+5.12%** โดยมีปัจจัย ดังนี้

- กลุ่มอุตสาหกรรมที่เห็นตลาดส่งออก เพิ่มขึ้น **6.02%** จากสินค้าชิ้นส่วนอิเล็กทรอนิกส์ ผลิตภัณฑ์ยางพารา เครื่องปรับอากาศ เครื่องประดับ
- กลุ่มอุตสาหกรรมที่เห็นตลาดภายในประเทศ ลดลง **0.17%** จากสินค้าเม็ดพลาสติก ปู่ยเคมี ผลิตภัณฑ์โลหะสำเร็จรูป เคมีภัณฑ์
- กลุ่มอุตสาหกรรมที่มีทั้งตลาดส่งออกและตลาดภายในประเทศ เพิ่มขึ้น **19.74%** จากสินค้าน้ำมัน

5 อุตสาหกรรม

ที่ส่งผลกระทบต่อด้าน **บวก** และ **ลบ** ต่อดัชนีผลผลิตอุตสาหกรรม

(YOY)

ประจำเดือนกรกฎาคม 2564

ข้อมูลโดย กองสารสนเทศและดัชนีเศรษฐกิจอุตสาหกรรม สำนักงานเศรษฐกิจอุตสาหกรรม



5 อุตสาหกรรม

ที่ส่งผลกระทบต่อด้าน **บวก** และ **ลบ** ต่อดัชนีผลผลิตอุตสาหกรรม

(MOM)

ประจำเดือนกรกฎาคม 2564

ข้อมูลโดย กองสารสนเทศและดัชนีเศรษฐกิจอุตสาหกรรม สำนักงานเศรษฐกิจอุตสาหกรรม

1st



กลั่นปิโตรเลียม

ดัชนีผลผลิต **+4.13%**
ดัชนีการส่งสินค้า **-5.12%**
ดัชนีสินค้าสำเร็จรูปคงคลัง **+25.85%**

2nd



ปύยเคมี

ดัชนีผลผลิต **+31.98%**
ดัชนีการส่งสินค้า **-7.93%**
ดัชนีสินค้าสำเร็จรูปคงคลัง **+23.49%**

3rd



พลาสติก

ดัชนีผลผลิต **+4.18%**
ดัชนีการส่งสินค้า **-0.32%**
ดัชนีสินค้าสำเร็จรูปคงคลัง **+6.44%**

4th



เคมีภัณฑ์

ดัชนีผลผลิต **+10.94%**
ดัชนีการส่งสินค้า **-1.60%**
ดัชนีสินค้าสำเร็จรูปคงคลัง **+7.20%**

5th



สตาร์ช

ดัชนีผลผลิต **+18.14%**
ดัชนีการส่งสินค้า **+0.17%**
ดัชนีสินค้าสำเร็จรูปคงคลัง **-6.26%**

1st



รถยนต์

ดัชนีผลผลิต **-14.27%**
ดัชนีการส่งสินค้า **-14.27%**
ดัชนีสินค้าสำเร็จรูปคงคลัง **+2.72%**

2nd



ฮาร์ดดีสก์

ดัชนีผลผลิต **-27.97%**
ดัชนีการส่งสินค้า **-13.91%**
ดัชนีสินค้าสำเร็จรูปคงคลัง **+24.36%**

3rd



เหล็กและเหล็กกล้ามาตรฐาน

ดัชนีผลผลิต **-14.42%**
ดัชนีการส่งสินค้า **-11.53%**
ดัชนีสินค้าสำเร็จรูปคงคลัง **-1.62%**

4th



จักรยานยนต์

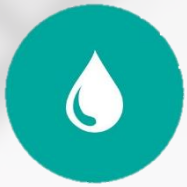
ดัชนีผลผลิต **-48.25%**
ดัชนีการส่งสินค้า **-37.73%**
ดัชนีสินค้าสำเร็จรูปคงคลัง **-23.50%**

5th

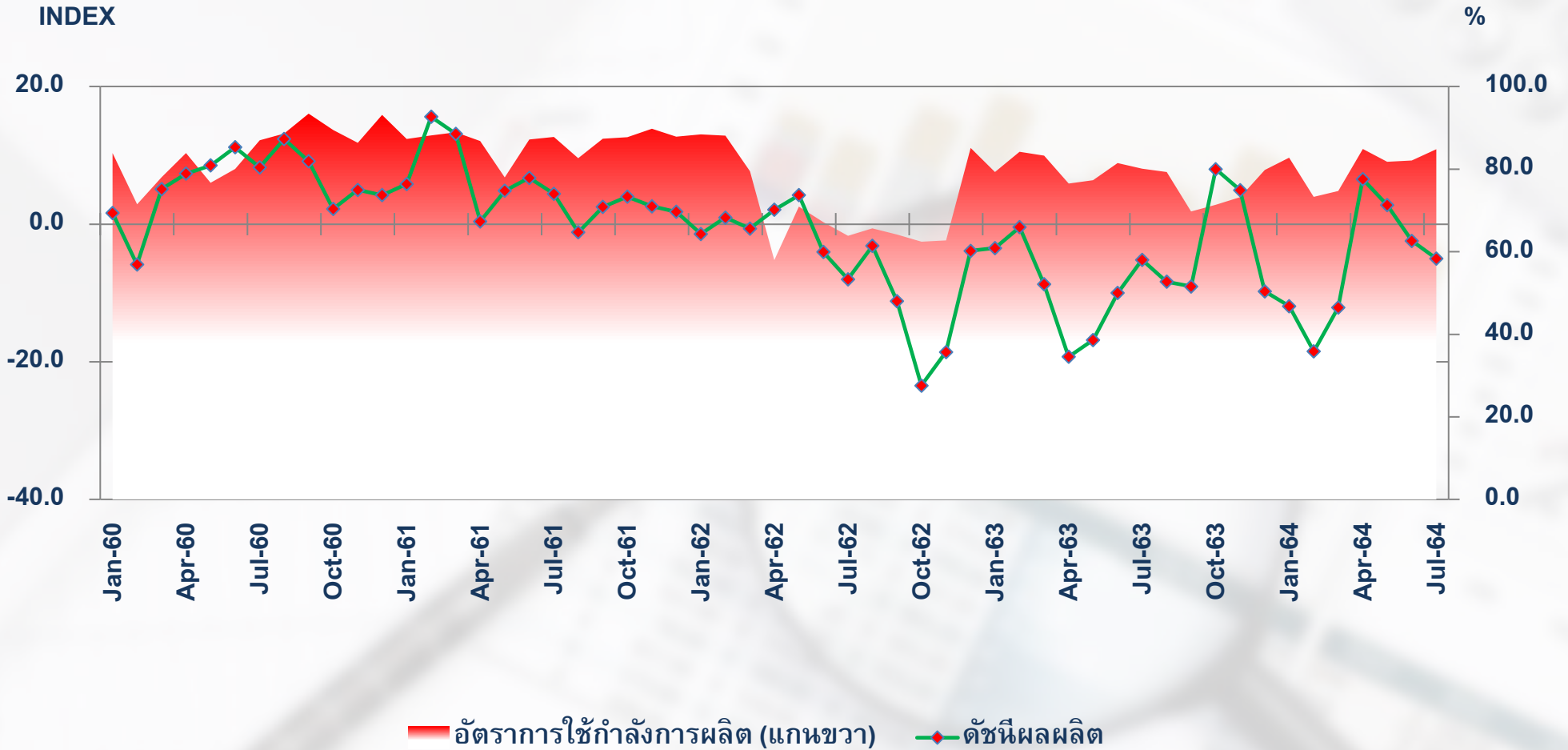


คอนกรีต

ดัชนีผลผลิต **-10.02%**
ดัชนีการส่งสินค้า **-13.53%**
ดัชนีสินค้าสำเร็จรูปคงคลัง **+3.90%**

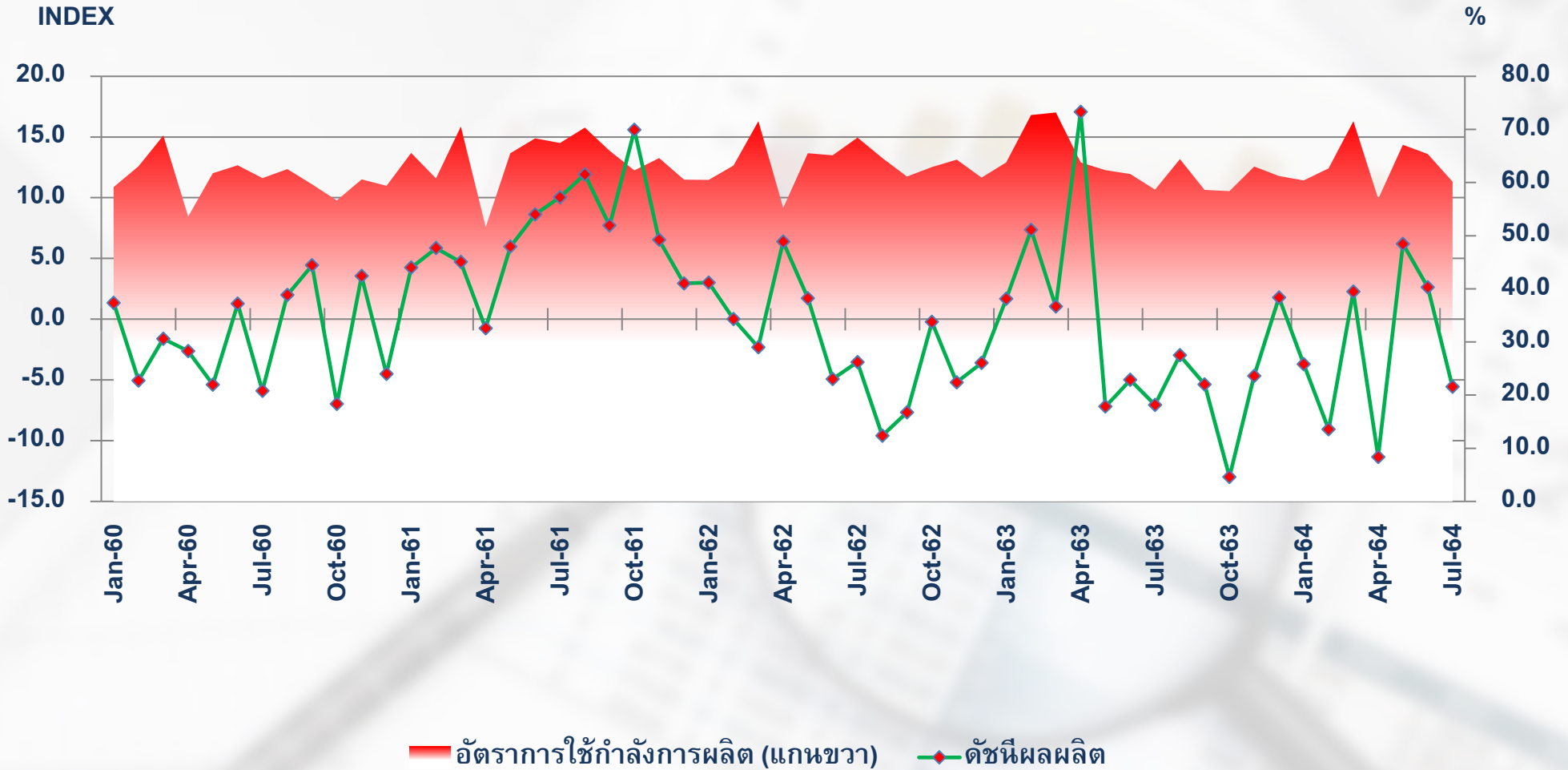


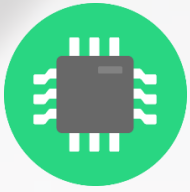
TSIC : 1920 การผลิตผลิตภัณฑ์ที่ได้จากการกลั่นปิโตรเลียม



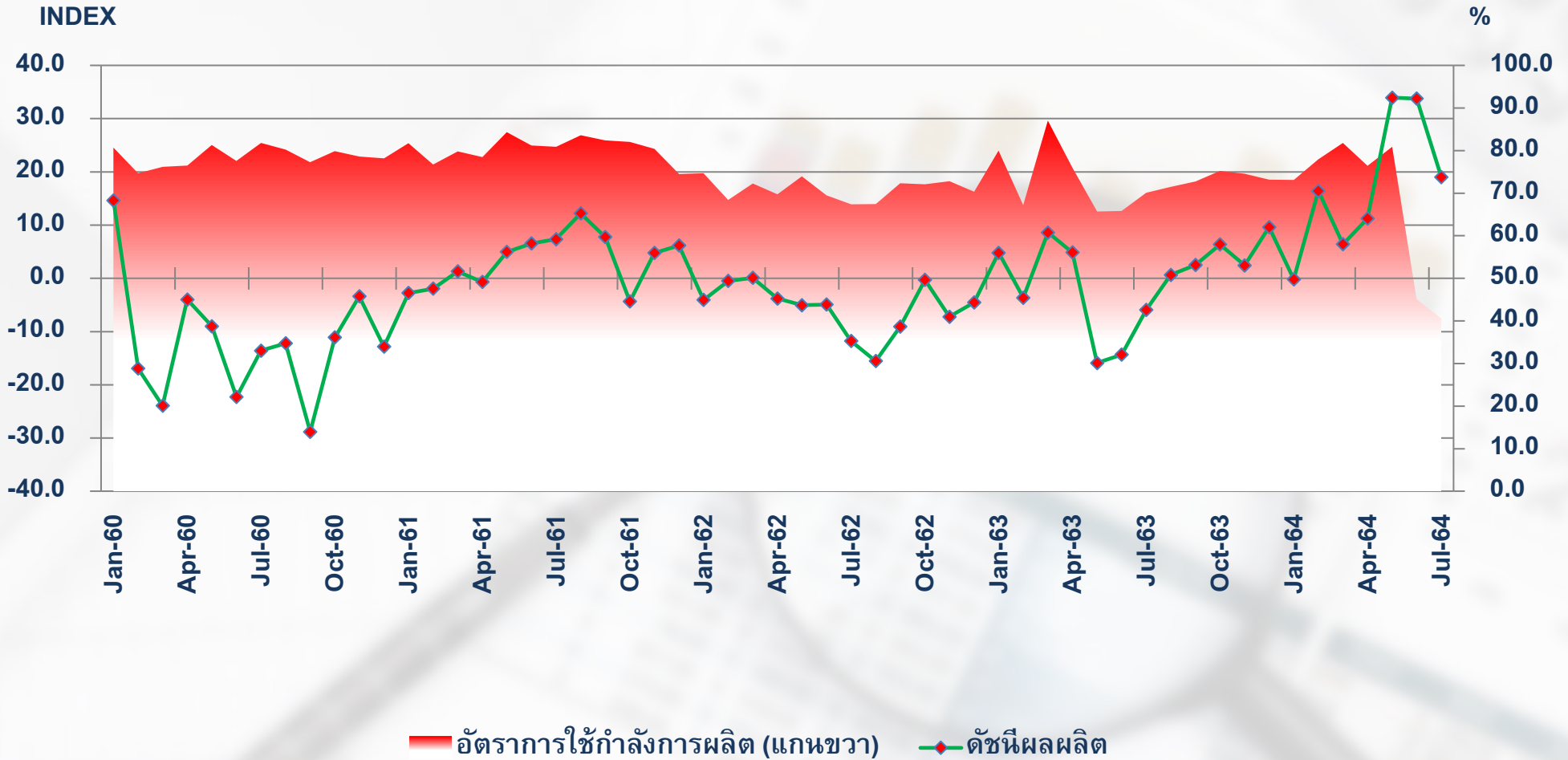


ISIC: 2395 การผลิตผลิตภัณฑ์จากคอนกรีต ซีเมนต์ และปูนปลาสเตอร์





TSIC : 2610 การผลิตอุปกรณ์อิเล็กทรอนิกส์และแผงวงจร

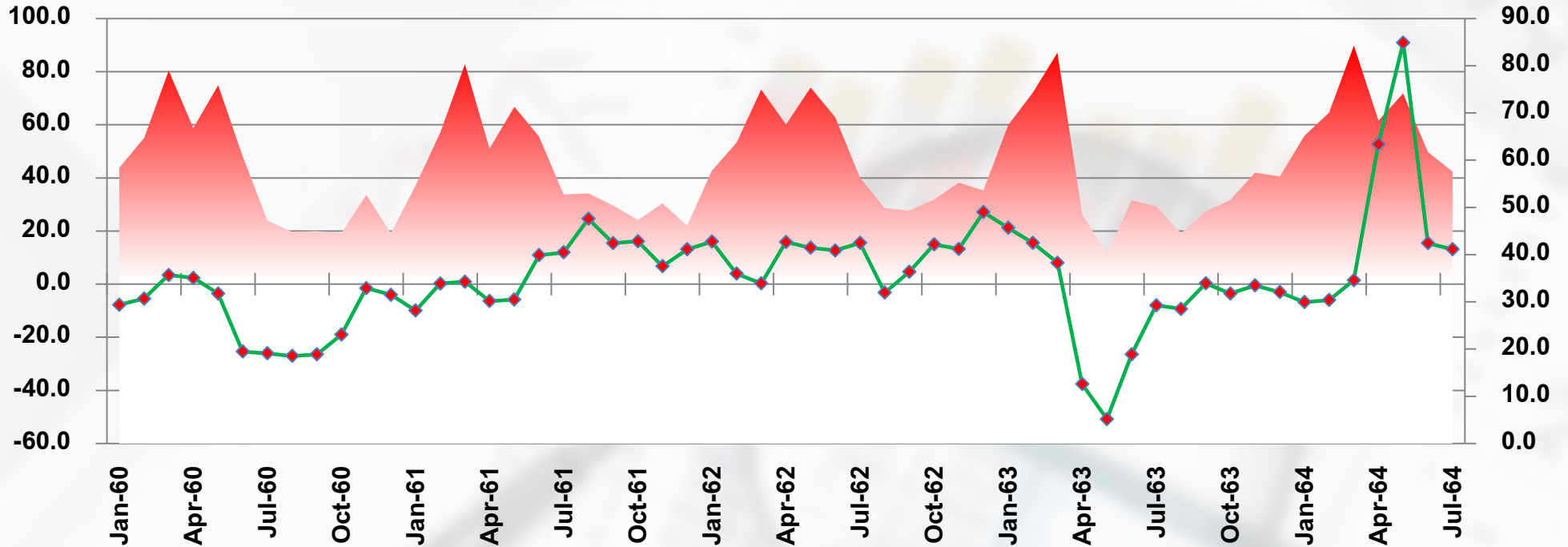




TSIC 2819: การผลิตเครื่องจักรอื่น ๆ ที่ใช้งานทั่วไป

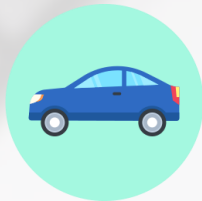
INDEX

%

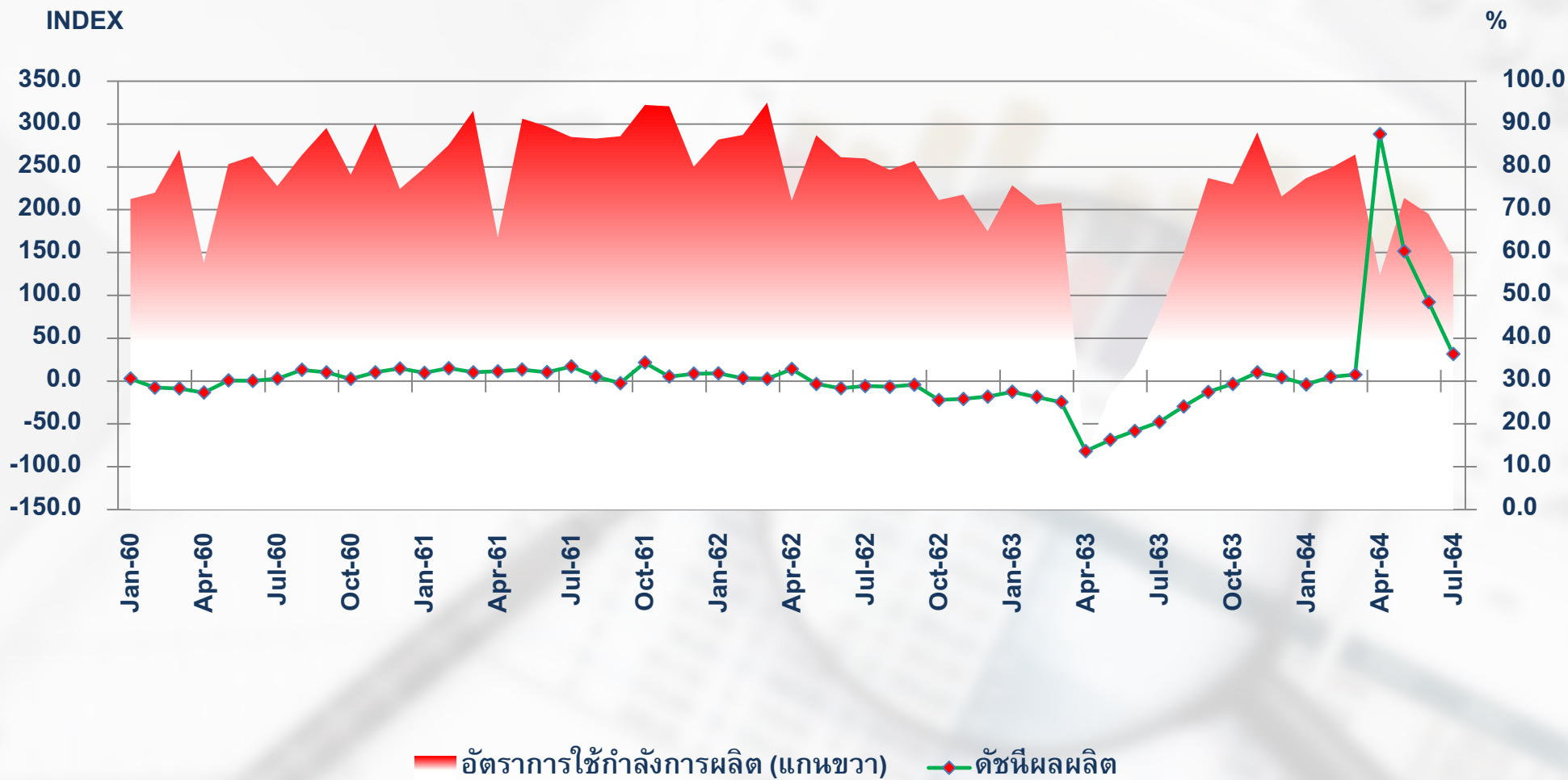


อัตราการใช้กำลังการผลิต (แกนขวา)

ดัชนีผลผลิต

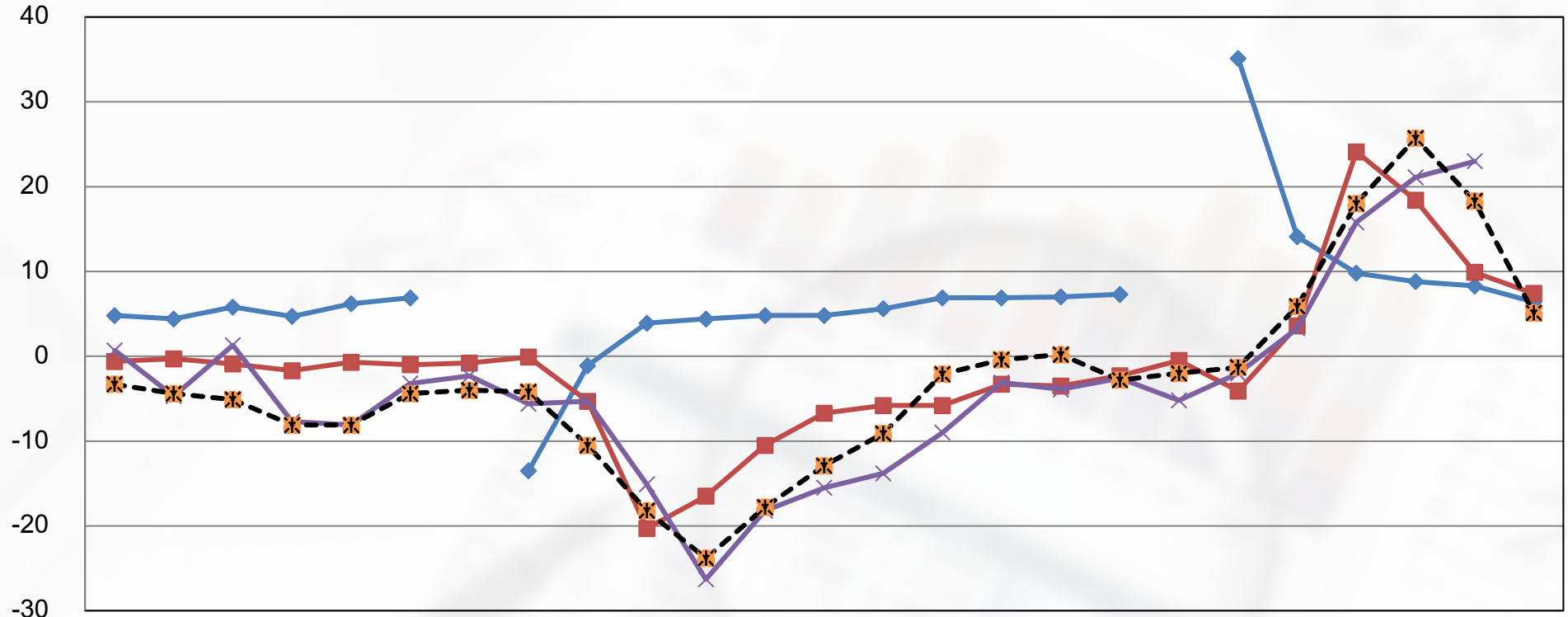


TSIC : 2910 การผลิตยานยนต์



อัตราการเปลี่ยนแปลงของดัชนีผลผลิตอุตสาหกรรม ไทย เทียบ ประเทศสำคัญ (%YoY)

INDEX

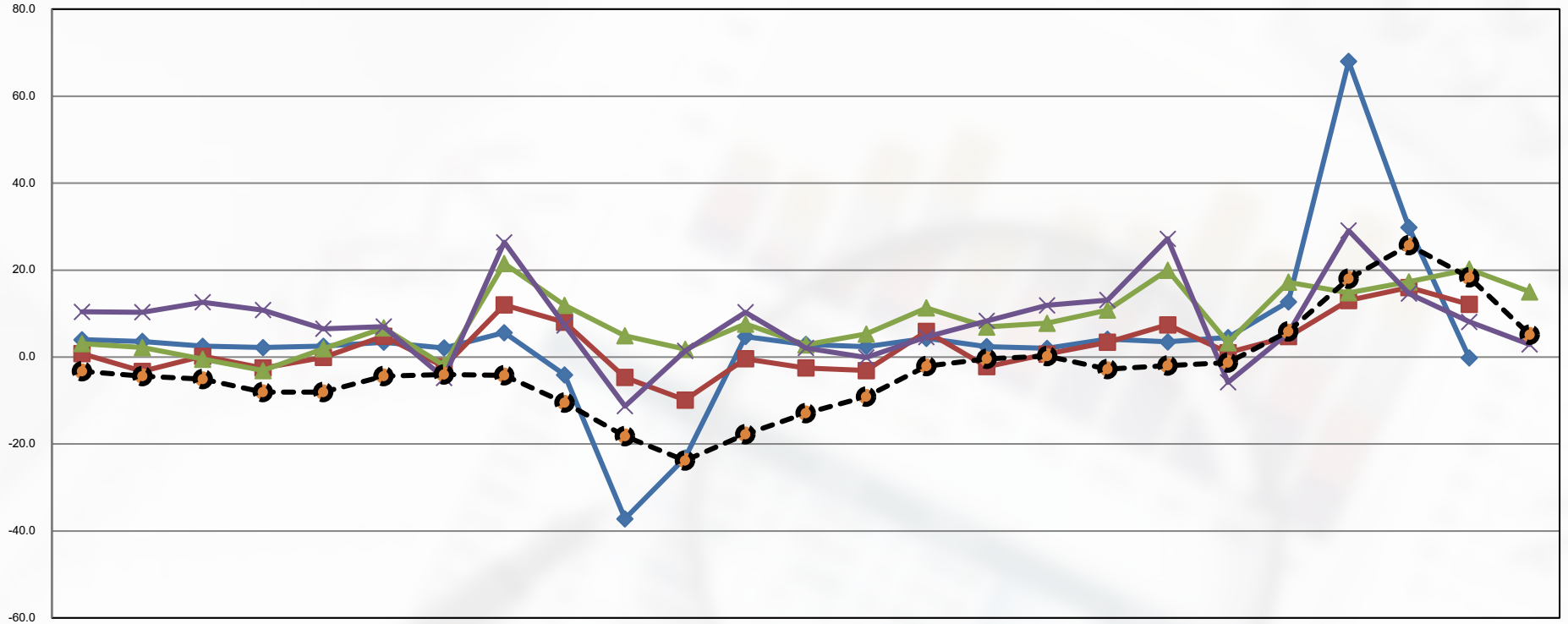


	Jul-19	Aug-19	Sep-19	Oct-19	Nov-19	Dec-19	Jan-20	Feb-20	Mar-20	Apr-20	May-20	Jun-20	Jul-20	Aug-20	Sep-20	Oct-20	Nov-20	Dec-20	Jan-21	Feb-21	Mar-21	Apr-21	May-21	Jun-21	Jul-21
—◆— CN	4.8	4.4	5.8	4.7	6.2	6.9	-13.5	-1.1	3.9	4.4	4.8	4.8	5.6	6.9	6.9	7	7.3	35.1	14.1	9.8	8.8	8.3	6.4		
—■— USA	-0.6	-0.3	-0.9	-1.7	-0.7	-1.0	-0.8	-0.1	-5.3	-20.3	-16.5	-10.5	-6.7	-5.8	-5.8	-3.3	-3.5	-2.3	-0.5	-4.1	3.6	24.1	18.4	9.9	7.4
—×— JP	0.7	-4.7	1.3	-7.7	-8.1	-3.2	-2.3	-5.6	-5.3	-15.1	-26.3	-18.2	-15.5	-13.8	-9.0	-3.1	-3.9	-2.6	-5.2	-2.0	3.3	15.8	21.1	23.0	
- - * - TH	-3.3	-4.4	-5.1	-8.1	-8.1	-4.4	-4	-4.2	-10.5	-18.2	-23.8	-17.8	-12.9	-9.1	-2.1	-0.4	0.2	-2.8	-2	-1.3	5.9	18	25.7	18.3	5.1

ที่มา : CEIC

อัตราการเปลี่ยนแปลงของดัชนีผลผลิตอุตสาหกรรม ไทย เทียบ เอเชีย (%YoY)

INDEX



	Jul-19	Aug-19	Sep-19	Oct-19	Nov-19	Dec-19	Jan-20	Feb-20	Mar-20	Apr-20	May-20	Jun-20	Jul-20	Aug-20	Sep-20	Oct-20	Nov-20	Dec-20	Jan-21	Feb-21	Mar-21	Apr-21	May-21	Jun-21	Jul-21
Malaysia	4.0	3.6	2.5	2.2	2.5	3.4	2.1	5.6	-4.1	-37.2	-23.2	4.7	2.9	2.4	4.3	2.4	2.0	4.1	3.5	4.5	12.7	68.0	29.8	-0.2	
Korea	0.8	-3.3	0.2	-2.5	-0.1	4.8	-2.2	12.0	8.0	-4.7	-9.9	-0.4	-2.5	-3.1	5.9	-2.2	0.7	3.4	7.4	1.0	4.7	13.0	16.0	12.1	
Taiwan	3.1	2.2	-0.5	-3.1	1.9	6.7	-1.9	21.5	11.9	4.9	1.8	7.6	2.8	5.3	11.3	6.9	7.8	10.8	20.0	3.3	17.2	14.8	17.3	20.2	15.0
Vietnam	10.4	10.3	12.6	10.8	6.5	7.0	-4.8	26.4	7.3	-11.3	1.4	10.3	2.1	-0.1	4.6	8.3	11.9	13.1	27.2	-5.8	5.5	29.1	14.6	8.1	2.9
Thailand	-3.3	-4.4	-5.1	-8.1	-8.1	-4.4	-4	-4.2	-10.5	-18.2	-23.8	-17.8	-12.9	-9.1	-2.1	-0.4	0.2	-2.8	-2	-1.3	5.9	18	25.7	18.3	5.1

**ข้อมูลที่ทำนกรูณาตอบ
จะใช้ในการคำนวณดัชนี
อุตสาหกรรมและสถิติ
อุตสาหกรรม
ของสำนักงานเศรษฐกิจ
อุตสาหกรรม ซึ่งจะทำการ
เก็บเป็น ความลับ**



<http://indexes.oie.go.th>

สำนักงานเศรษฐกิจอุตสาหกรรม

กองสารสนเทศและดัชนีเศรษฐกิจอุตสาหกรรม 75/6 ถนนพระราม 6 เขตราชเทวี กรุงเทพฯ 10400

ร่วมเพิ่มประสิทธิภาพและความแม่นยำให้กับ ข้อมูลอุตสาหกรรมไทย!!

สำนักงานเศรษฐกิจอุตสาหกรรม กระทรวงอุตสาหกรรม ขอเรียนเชิญผู้ประกอบการ
อุตสาหกรรมไทยทุกท่าน
ร่วมเป็นส่วนหนึ่งในการสร้างสรรค์ข้อมูลที่มีประโยชน์ต่อประเทศ

สามารถเข้าเว็บไซต์เพื่อดูข้อมูลเพิ่มเติมได้ที่

<https://indexes.oie.go.th>

- สอบถามเพิ่มเติมเกี่ยวกับดัชนีอุตสาหกรรม -

ส่วนดัชนีอุตสาหกรรมและการวิเคราะห์

นางสาวพัชราวดี คำรอด
โทร 02-430-6800 ต่อ 680813
นางสาวจันทิมา ยาเกิน
โทร 02-430-6800 ต่อ 680815

ส่วนข้อมูลและสถิติอุตสาหกรรม

นายสมาน เงินยี่นง
โทร 02-430-6800 ต่อ 680809
นางสาววรรพร บุญยรัตพันธุ์
โทร 02-430-6800 ต่อ 680806

นายบวร รอดรวย
โทร 02-430-6800 ต่อ 680807