

# ภาพรวมดัชนีอุตสาหกรรมไทย ประจำเดือนสิงหาคม 2565

<http://indexes.oie.go.th>



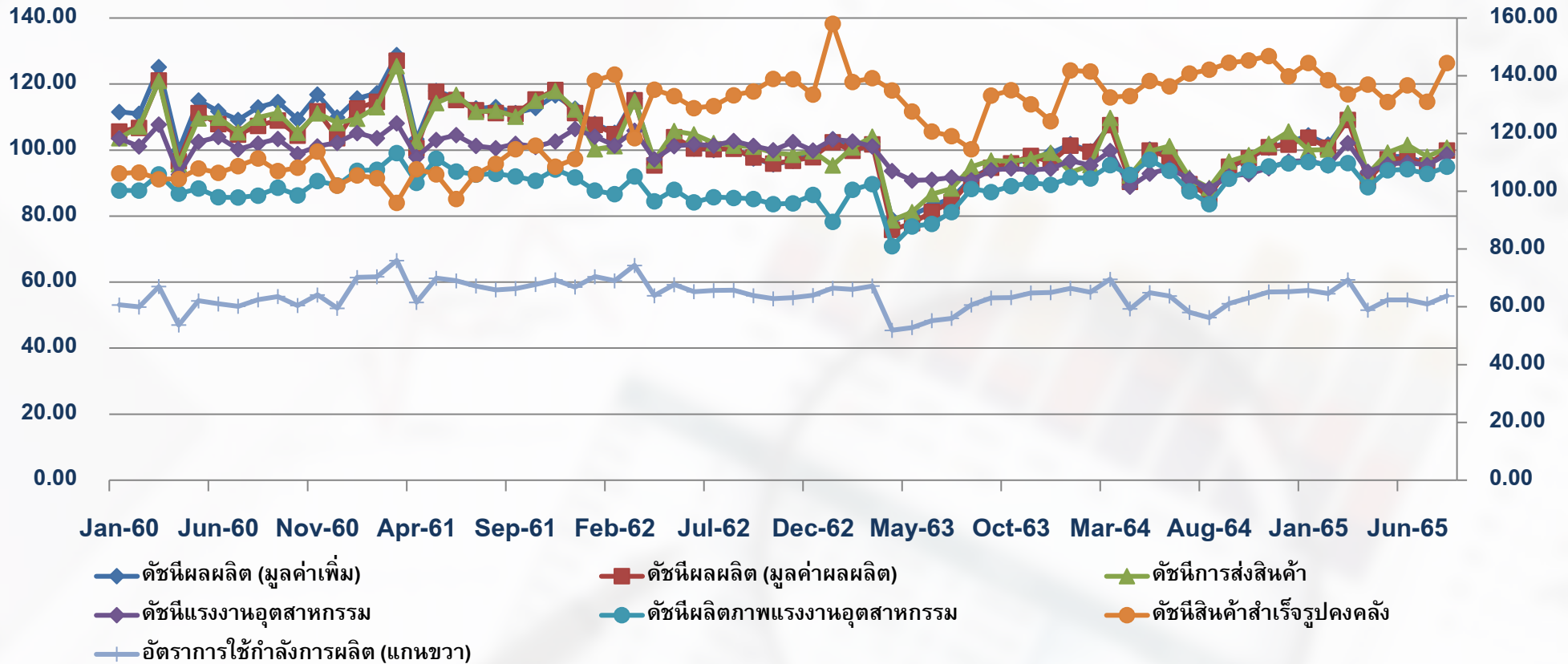
# ภาพรวมดัชนีอุตสาหกรรมเดือนสิงหาคม 2565

		INDEX	MoM (%)	YoY (%)
	ดัชนีผลผลิต (มูลค่าเพิ่ม)	99.28	+3.71	+14.52
	ดัชนีผลผลิต (มูลค่าผลผลิต)	99.88	+4.65	+16.03
	ดัชนีการส่งสินค้า	100.73	+2.56	+13.76
	ดัชนีสินค้าสำเร็จรูปคงคลัง	144.48	+10.22	+1.66
	ดัชนีอัตราส่วนสินค้าสำเร็จรูปคงคลัง	151.60	+5.41	-11.25
	ดัชนีแรงงานอุตสาหกรรม	98.73	+3.64	+11.77
	ดัชนีผลิตภาพแรงงานอุตสาหกรรม	108.63	+2.24	+13.64
	อัตราการใช้กำลังการผลิต	63.78		

# ภาพรวมดัชนีอุตสาหกรรมเดือนสิงหาคม 2565

INDEX

%



**เดือนสิงหาคม** ดัชนีผลผลิต **เพิ่มขึ้น** จากช่วงเดียวกันของปีก่อน (YoY) **+14.52%** โดยมีปัจจัย ดังนี้

- กลุ่มอุตสาหกรรมที่เห็นตลาดส่งออก **เพิ่มขึ้น 7.06%** จากสินค้าเครื่องปรับอากาศ ชิ้นส่วนอิเล็กทรอนิกส์ เครื่องประดับอัญมณี และผลิตภัณฑ์ยางพารา
- กลุ่มอุตสาหกรรมที่เห็นตลาดภายในประเทศ **เพิ่มขึ้น 7.83%** จากสินค้าน้ำมันเชื้อเพลิง เวชภัณฑ์ยา และไก่แช่แข็ง
- กลุ่มอุตสาหกรรมที่มีทั้งตลาดส่งออกและตลาดภายในประเทศ **เพิ่มขึ้น 36.91%** จากสินค้าน้ำมันดิบ รถจักรยานยนต์ และน้ำตาล

# 5 อุตสาหกรรม

ที่ส่งผลกระทบต่อด้าน **บวก** และ **ลบ** ต่อดัชนีผลผลิตอุตสาหกรรม

(YOY)

ประจำเดือนสิงหาคม 2565

ข้อมูลโดย กองสารสนเทศและดัชนีเศรษฐกิจอุตสาหกรรม สำนักงานเศรษฐกิจอุตสาหกรรม





# 5 อุตสาหกรรม

ที่ส่งผลกระทบต่อด้าน บวก และ ลบ ต่อดัชนีผลผลิตอุตสาหกรรม

(MOM)

ประจำเดือนสิงหาคม 2565

ข้อมูลโดย กองสารสนเทศและดัชนีเศรษฐกิจอุตสาหกรรม สำนักงานเศรษฐกิจอุตสาหกรรม

1<sup>st</sup>



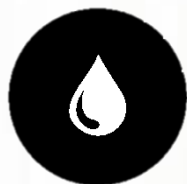
รถยนต์

ดัชนีผลผลิต **+18.79%**

ดัชนีการส่งสินค้า **+0.68%**

ดัชนีสินค้าสำเร็จรูปคงคลัง **+49.96%**

2<sup>nd</sup>



กลั่นปิโตรเลียม

ดัชนีผลผลิต **+2.87%**

ดัชนีการส่งสินค้า **+4.08%**

ดัชนีสินค้าสำเร็จรูปคงคลัง **+2.84%**

3<sup>rd</sup>



เหล็กและเหล็กกล้าขั้นมูลฐาน

ดัชนีผลผลิต **+9.41%**

ดัชนีการส่งสินค้า **+26.30%**

ดัชนีสินค้าสำเร็จรูปคงคลัง **-7.60%**

4<sup>th</sup>



น้ำมันปาล์ม

ดัชนีผลผลิต **+16.63%**

ดัชนีการส่งสินค้า **+12.07%**

ดัชนีสินค้าสำเร็จรูปคงคลัง **+23.82%**

5<sup>th</sup>



ยารักษาโรค

ดัชนีผลผลิต **+16.12%**

ดัชนีการส่งสินค้า **+1.75%**

ดัชนีสินค้าสำเร็จรูปคงคลัง **+7.48%**

1<sup>st</sup>



น้ำตาล

ดัชนีผลผลิต **-24.79%**

ดัชนีการส่งสินค้า **-25.03%**

ดัชนีสินค้าสำเร็จรูปคงคลัง **-20.79%**

2<sup>nd</sup>



เครื่องจักรอื่น ๆ ที่ใช้งานทั่วไป

ดัชนีผลผลิต **-8.80%**

ดัชนีการส่งสินค้า **-7.40%**

ดัชนีสินค้าสำเร็จรูปคงคลัง **-1.15%**

3<sup>rd</sup>



ปุ๋ยเคมี

ดัชนีผลผลิต **-17.72%**

ดัชนีการส่งสินค้า **-7.40%**

ดัชนีสินค้าสำเร็จรูปคงคลัง **+22.51%**

4<sup>th</sup>



แปรรูป และการถนอมผลไม้และผัก

ดัชนีผลผลิต **-9.83%**

ดัชนีการส่งสินค้า **-5.93%**

ดัชนีสินค้าสำเร็จรูปคงคลัง **-6.22%**

5<sup>th</sup>



เคมีภัณฑ์

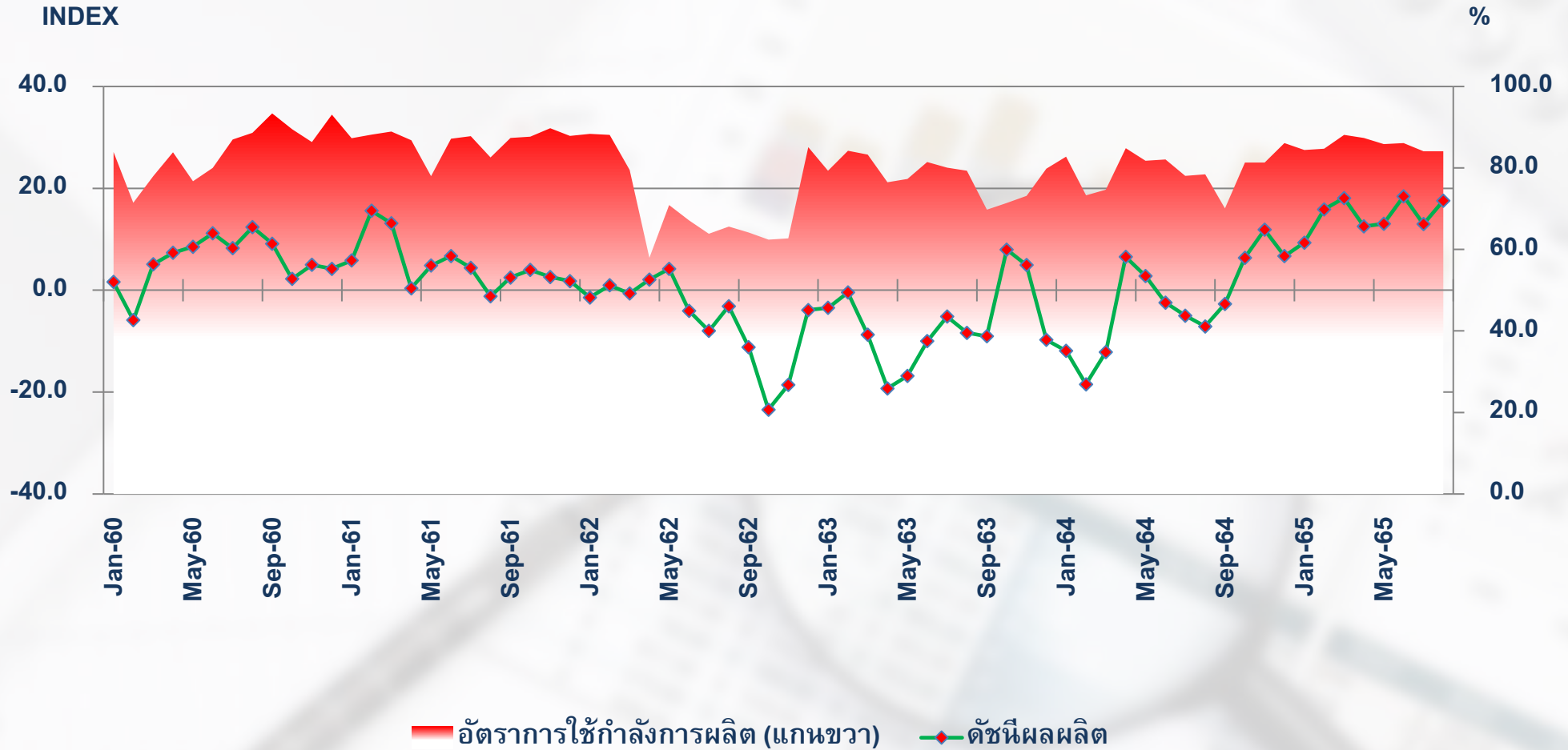
ดัชนีผลผลิต **-14.53%**

ดัชนีการส่งสินค้า **-5.92%**

ดัชนีสินค้าสำเร็จรูปคงคลัง **+6.86%**



# TSIC : 1920 การผลิตผลิตภัณฑ์ที่ได้จากการกลั่นปิโตรเลียม

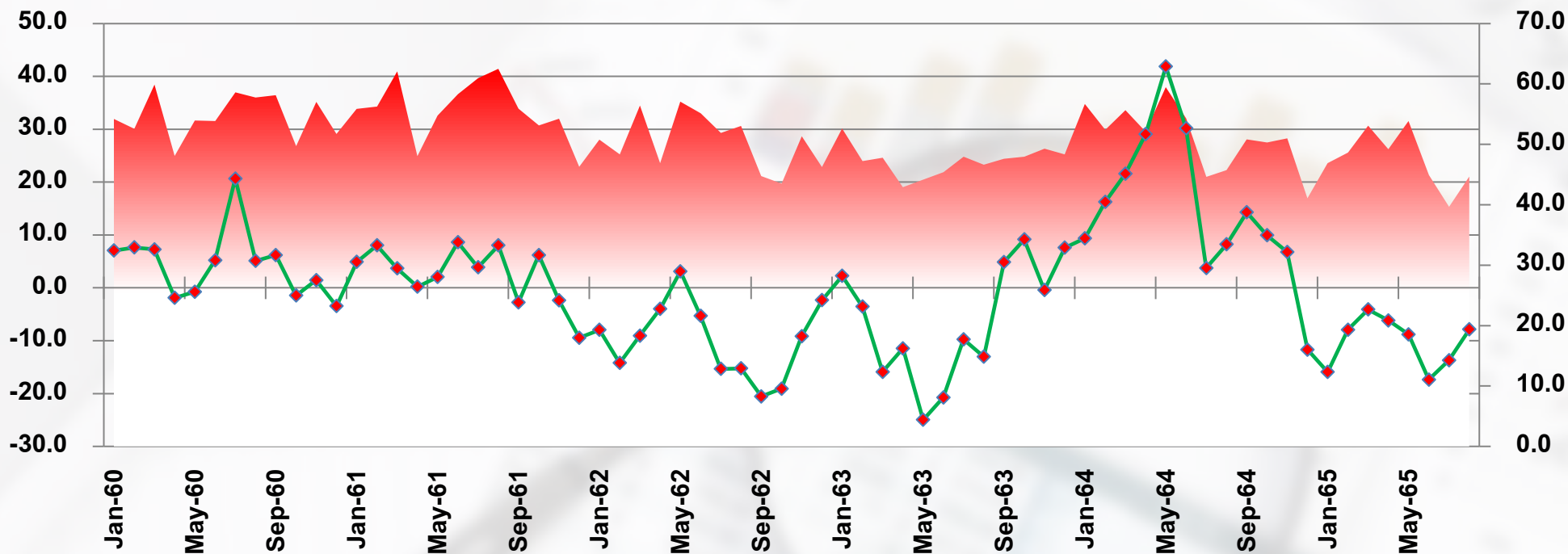




# TSIC : 2410 การผลิตเหล็กและเหล็กกล้าขั้นมูลฐาน

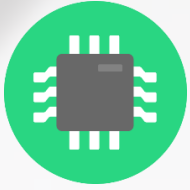
INDEX

%

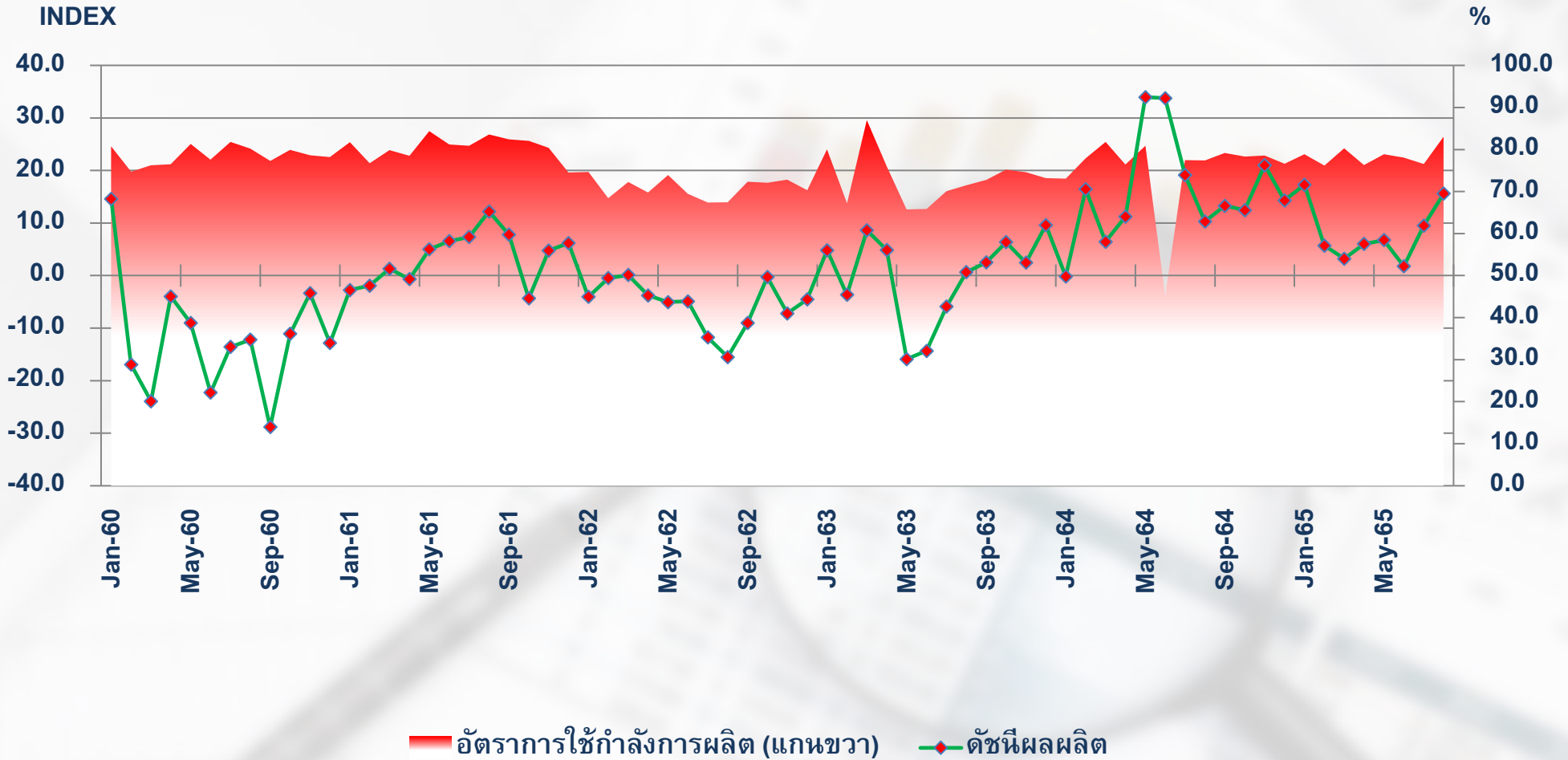


อัตราการใช้กำลังการผลิต (แกนขวา)

ดัชนีผลผลิต



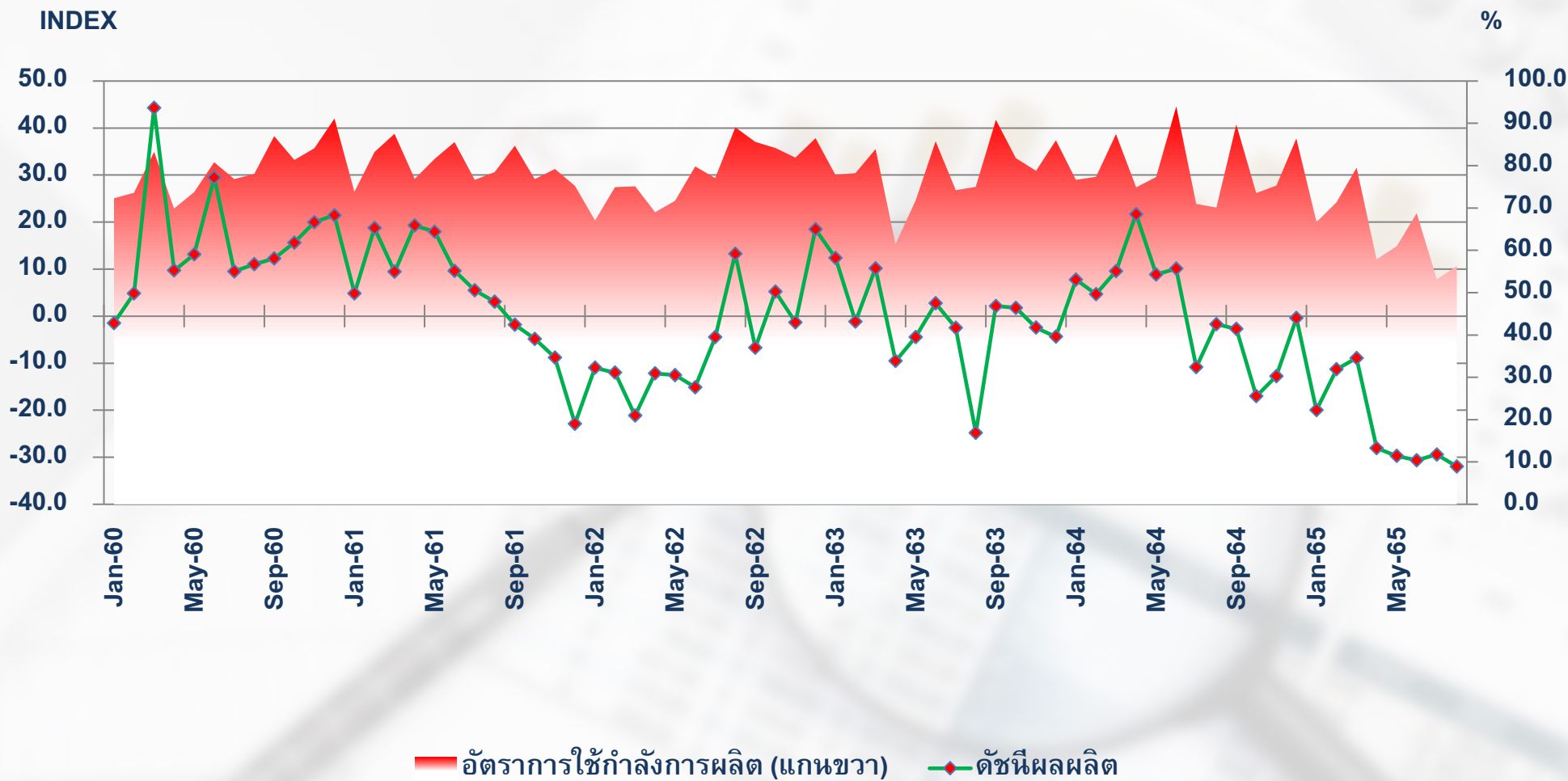
# TSIC : 2610 การผลิตอุปกรณ์อิเล็กทรอนิกส์และแผงวงจร

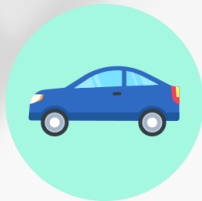




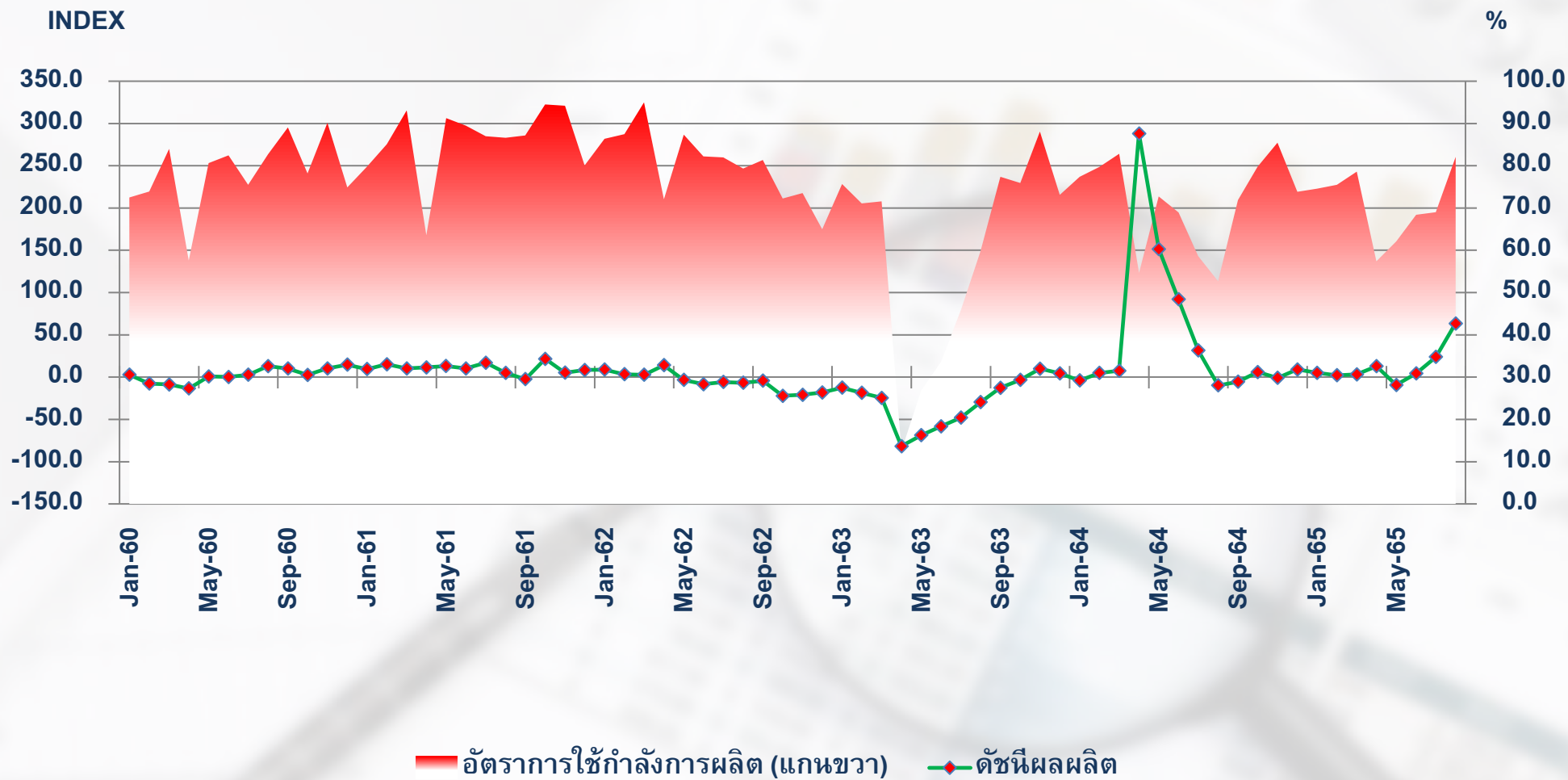


# ISIC : 2620 การผลิตคอมพิวเตอร์และอุปกรณ์ต่อพ่วง



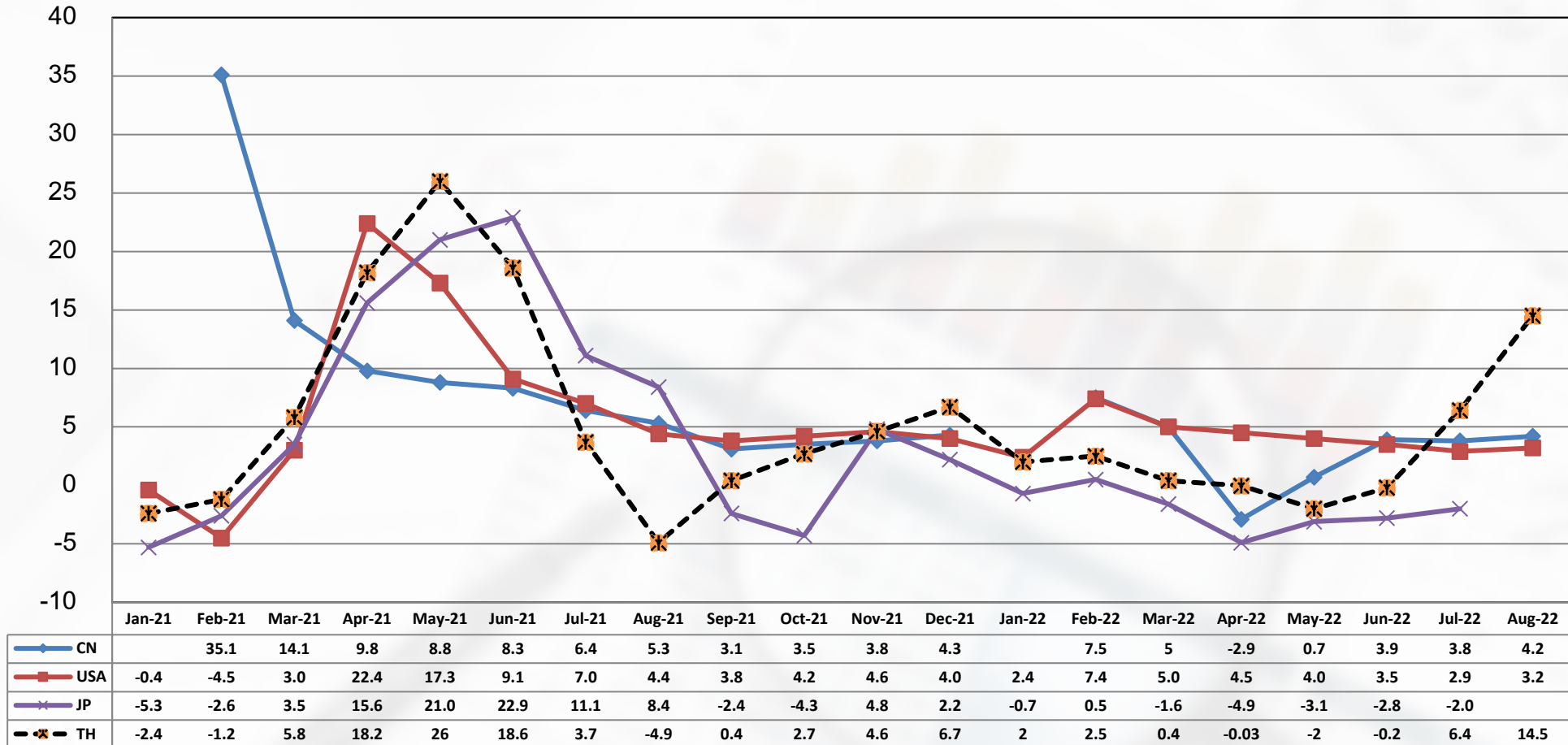


## TSIC : 2910 การผลิตยานยนต์



# อัตราการเปลี่ยนแปลงของดัชนีผลผลิตอุตสาหกรรม ไทย เทียบ ประเทศสำคัญ (%YoY)

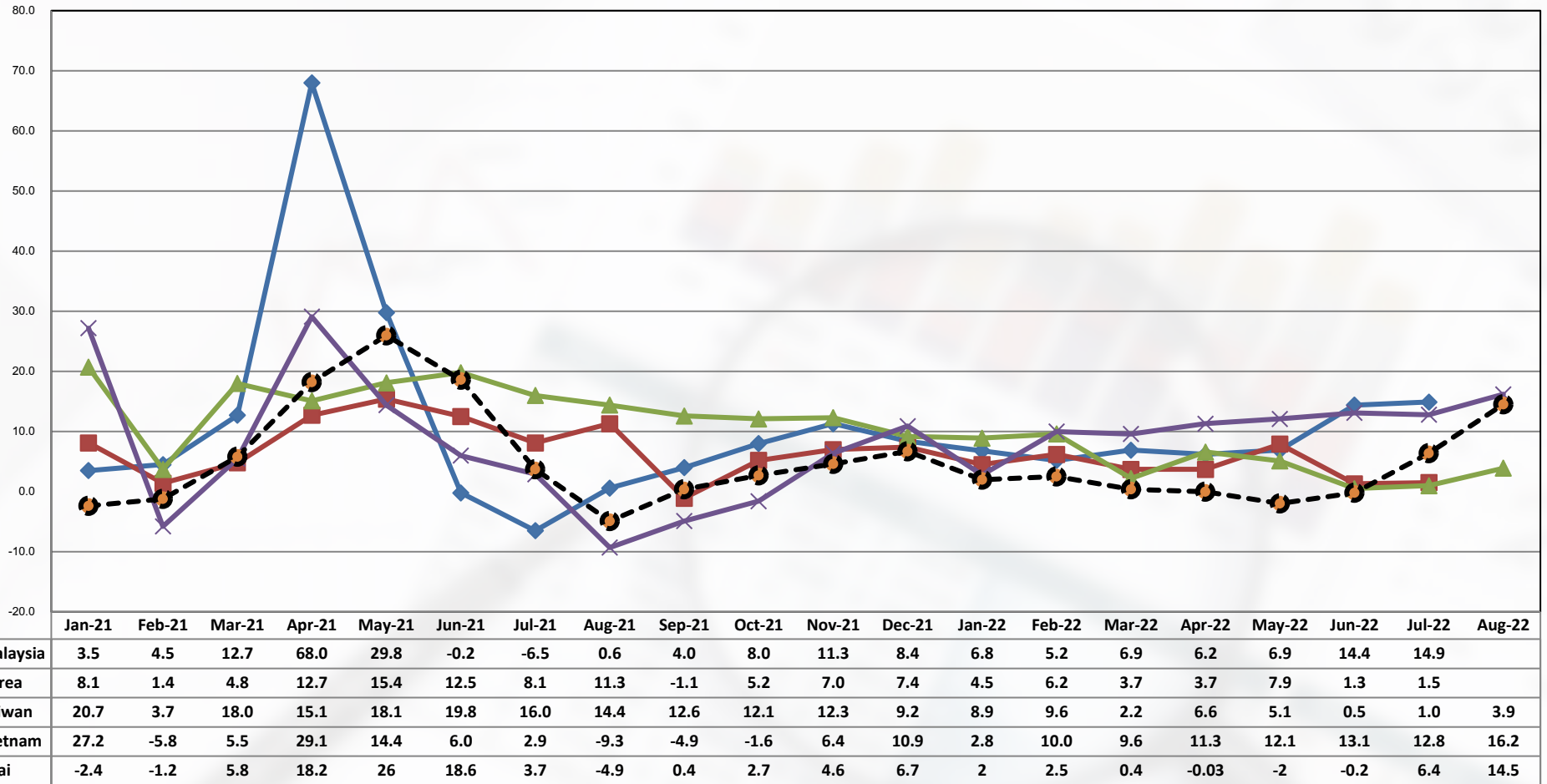
## INDEX



ที่มา : CEIC

# อัตราการเปลี่ยนแปลงของดัชนีผลผลิตอุตสาหกรรม ไทย เทียบ เอเชีย (%YoY)

## INDEX



ที่มา : CEIC

\*\*ข้อมูลที่ท่านกรณาดอบ  
จะใช้ในการคำนวณดัชนี  
อุตสาหกรรมและสถิติ  
อุตสาหกรรม  
ของสำนักงานเศรษฐกิจ  
อุตสาหกรรม ซึ่งจะทำการ  
เก็บเป็น ความลับ\*\*



<http://indexes.oie.go.th>

# สำนักงานเศรษฐกิจอุตสาหกรรม

กองสารสนเทศและดัชนีเศรษฐกิจอุตสาหกรรม 75/6 ถนนพระราม 6 เขตราชเทวี กรุงเทพฯ 10400

## ร่วมเพิ่มประสิทธิภาพและความแม่นยำให้กับ ข้อมูลอุตสาหกรรมไทย!!

สำนักงานเศรษฐกิจอุตสาหกรรม กระทรวงอุตสาหกรรม ขอเรียนเชิญผู้ประกอบการ  
อุตสาหกรรมไทยทุกท่าน  
ร่วมเป็นส่วนหนึ่งในการสร้างสรรค์ข้อมูลที่มีประโยชน์ต่อประเทศ

สามารถเข้าเว็บไซต์เพื่อดูข้อมูลเพิ่มเติมได้ที่

<https://indexes.oie.go.th>

- สอบถามเพิ่มเติมเกี่ยวกับดัชนีอุตสาหกรรม -

ส่วนดัชนีอุตสาหกรรมและการวิเคราะห์

นางสาวพัชรราตรี คำรอด

โทร 02-430-6800 ต่อ 680813

นางสาวจันทิมา ยาเกิน

โทร 02-430-6800 ต่อ 680815

ส่วนข้อมูลและสถิติอุตสาหกรรม

นายสมาน เงินยี่นยง

โทร 02-430-6800 ต่อ 680809

นางสาววรรณพร บุญยรัตพันธุ์

โทร 02-430-6800 ต่อ 680806

นายบวร รอดรวย

โทร 02-430-6800 ต่อ 680807