

# ภาพรวมดัชนีอุตสาหกรรมไทย ประจำเดือนสิงหาคม 2564

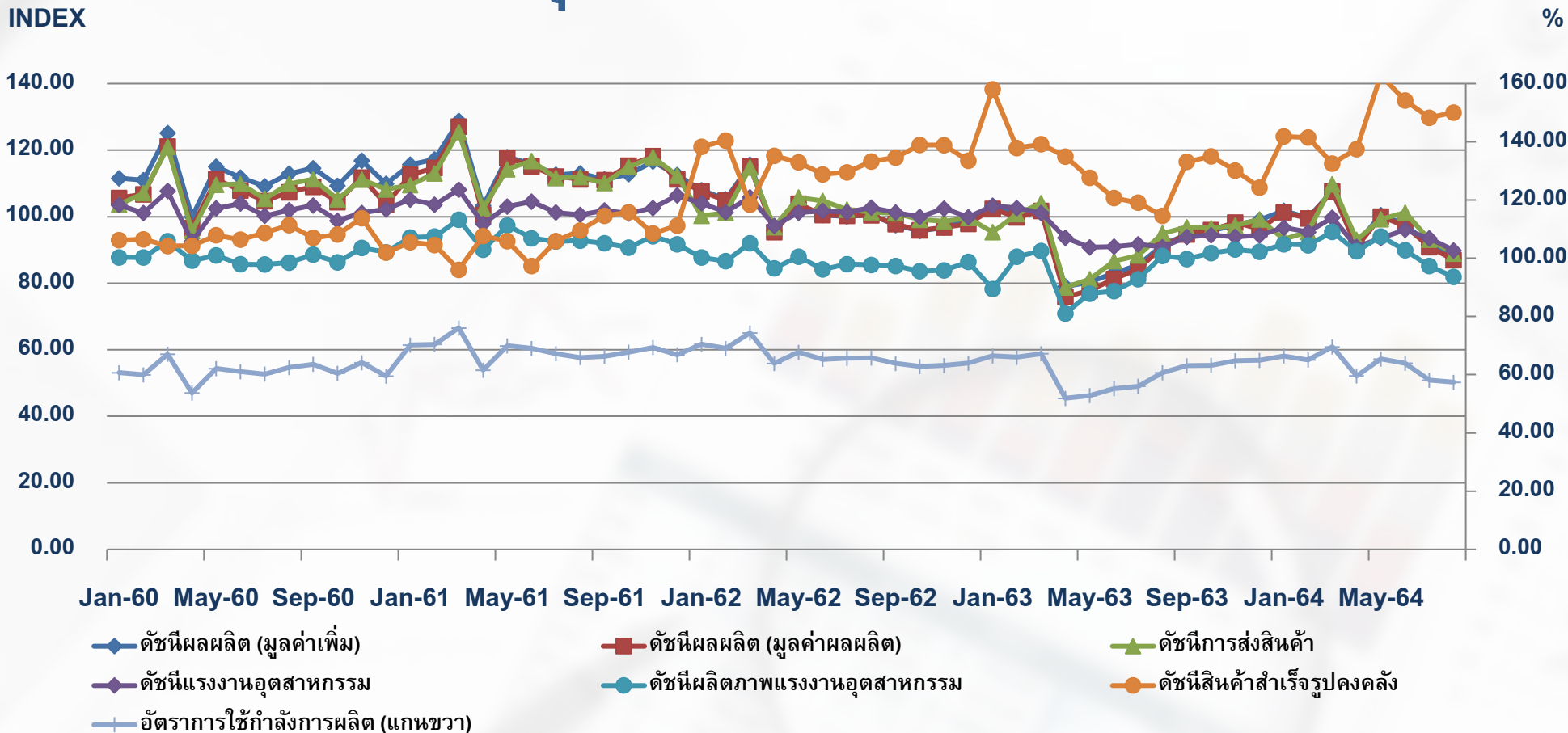
<http://indexes.oie.go.th>



# ภาพรวมดัชนีอุตสาหกรรมเดือนสิงหาคม 2564

	INDEX	MoM (%)	YoY (%)
 ดัชนีผลผลิต (มูลค่าเพิ่ม) ดัชนีผลผลิต (มูลค่าผลผลิต)	87.71	-2.94	-4.15
	86.99	-3.29	-4.66
 ดัชนีการส่งสินค้า	88.94	-3.30	-6.38
 ดัชนีสินค้าสำเร็จรูปคงคลัง ดัชนีอัตราส่วนสินค้าสำเร็จรูปคงคลัง	150.08	+1.02	+29.60
	182.97	+4.90	+40.77
 ดัชนีแรงงานอุตสาหกรรม ดัชนีผลิตภาพแรงงานอุตสาหกรรม	89.87	-2.97	-2.52
	93.61	-3.63	-6.00
 อัตราการใช้กำลังการผลิต	57.38		

# ภาพรวมดัชนีอุตสาหกรรมเดือนสิงหาคม 2564



**เดือนสิงหาคม** ดัชนีผลผลิต **ลดลง** จากช่วงเดียวกันของปีก่อน (YoY) **-4.15%** โดยมีปัจจัย ดังนี้

- กลุ่มอุตสาหกรรมที่เห็นตลาดส่งออก **เพิ่มขึ้น 1.26%** จากสินค้าชิ้นส่วนอิเล็กทรอนิกส์ และผลิตภัณฑ์ยางพารา
- กลุ่มอุตสาหกรรมที่เห็นตลาดภายในประเทศ **ลดลง 5.12%** จากสินค้าน้ำมันเชื้อเพลิง เครื่องดื่มไม่มีแอลกอฮอล์ เครื่องดื่มแอลกอฮอล์ ผลิตภัณฑ์คอนกรีต สีนํ้ามันชักเงา
- กลุ่มอุตสาหกรรมที่มีทั้งตลาดส่งออกและตลาดภายในประเทศ **ลดลง 8.11%** จากสินค้านํ้ามันดิบ รถจักรยานยนต์

# 5 อุตสาหกรรม

ที่ส่งผลกระทบต่อด้าน **บวก** และ **ลบ** ต่อดัชนีผลผลิตอุตสาหกรรม

(YOY)

ประจำเดือนสิงหาคม 2564

ข้อมูลโดย กองสารสนเทศและดัชนีเศรษฐกิจอุตสาหกรรม สำนักงานเศรษฐกิจอุตสาหกรรม



# 5 อุตสาหกรรม

ที่ส่งผลกระทบต่อด้าน **บวก** และ **ลบ** ต่อดัชนีผลผลิตอุตสาหกรรม

(MOM)

ประจำเดือนสิงหาคม 2564

ข้อมูลโดย กองสารสนเทศและดัชนีเศรษฐกิจอุตสาหกรรม สำนักงานเศรษฐกิจอุตสาหกรรม

1<sup>st</sup>



คอนกรีต

ดัชนีผลผลิต **+10.06%**  
ดัชนีการส่งสินค้า **+10.19%**  
ดัชนีสินค้าสำเร็จรูปคงคลัง **-0.16%**

2<sup>nd</sup>



อาหารสัตว์สำเร็จรูป

ดัชนีผลผลิต **+9.01%**  
ดัชนีการส่งสินค้า **+6.25%**  
ดัชนีสินค้าสำเร็จรูปคงคลัง **-0.86%**

3<sup>rd</sup>



ฮาร์ดดิสก์

ดัชนีผลผลิต **+6.56%**  
ดัชนีการส่งสินค้า **+11.66%**  
ดัชนีสินค้าสำเร็จรูปคงคลัง **+1.99%**

4<sup>th</sup>



การผลิตเหล็กและเหล็กกล้าขั้นมูลฐาน

ดัชนีผลผลิต **+5.97%**  
ดัชนีการส่งสินค้า **+1.84%**  
ดัชนีสินค้าสำเร็จรูปคงคลัง **-2.88%**

5<sup>th</sup>



ยางอื่น ๆ

ดัชนีผลผลิต **+5.01%**  
ดัชนีการส่งสินค้า **+15.11%**  
ดัชนีสินค้าสำเร็จรูปคงคลัง **-3.06%**

1<sup>st</sup>



รถยนต์

ดัชนีผลผลิต **-9.95%**  
ดัชนีการส่งสินค้า **-15.11%**  
ดัชนีสินค้าสำเร็จรูปคงคลัง **+5.50%**

2<sup>nd</sup>



เครื่องปรับอากาศ

ดัชนีผลผลิต **-21.13%**  
ดัชนีการส่งสินค้า **-14.38%**  
ดัชนีสินค้าสำเร็จรูปคงคลัง **-6.25%**

3<sup>rd</sup>



การผลิตมอลต์

ดัชนีผลผลิต **-27.89%**  
ดัชนีการส่งสินค้า **-28.91%**  
ดัชนีสินค้าสำเร็จรูปคงคลัง **+15.45%**

4<sup>th</sup>



เพชรพลอย

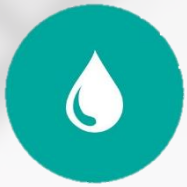
ดัชนีผลผลิต **-18.97%**  
ดัชนีการส่งสินค้า **-13.53%**  
ดัชนีสินค้าสำเร็จรูปคงคลัง **-4.45%**

5<sup>th</sup>

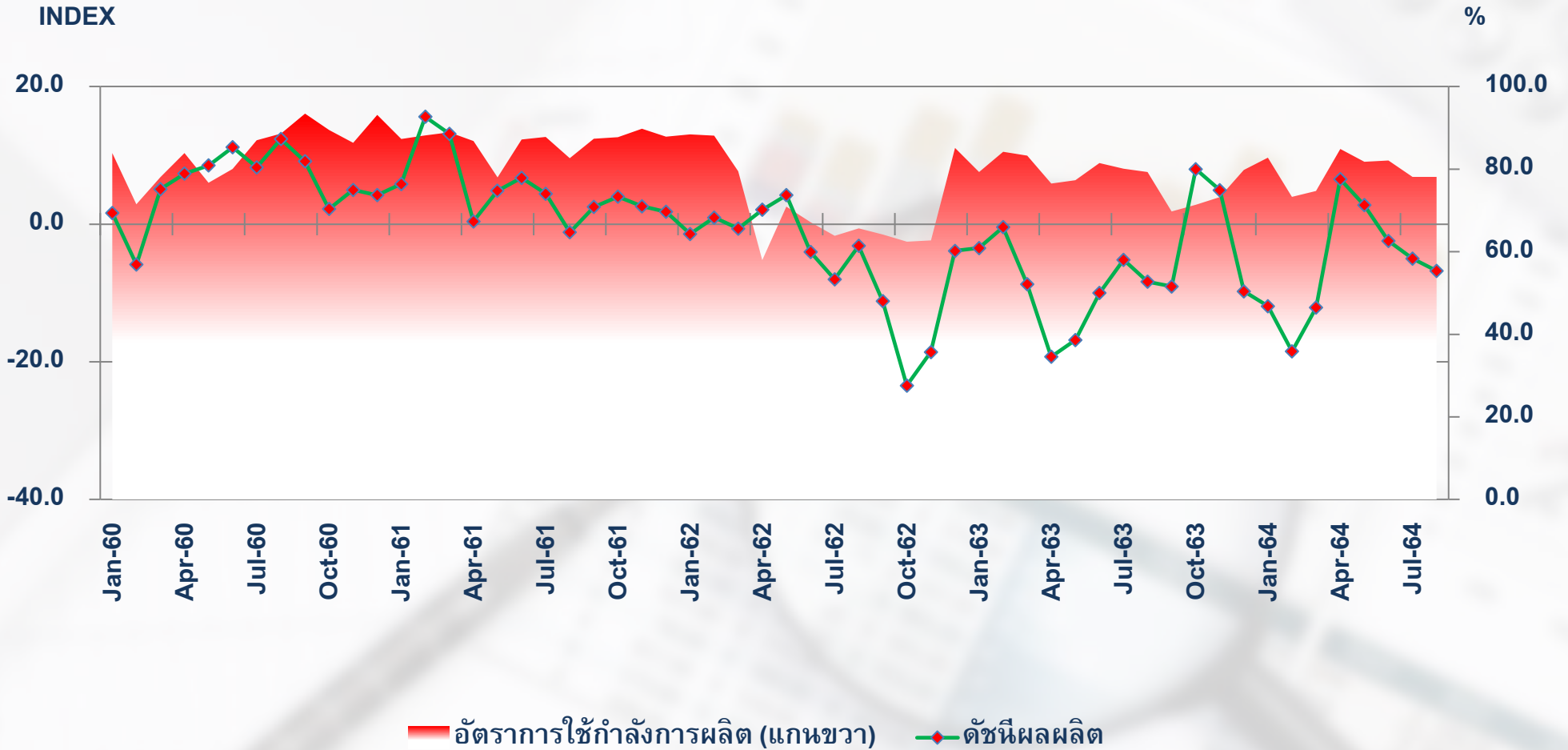


เครื่องดื่มที่ไม่มีแอลกอฮอล์

ดัชนีผลผลิต **-12.84%**  
ดัชนีการส่งสินค้า **-6.32%**  
ดัชนีสินค้าสำเร็จรูปคงคลัง **-14.89%**

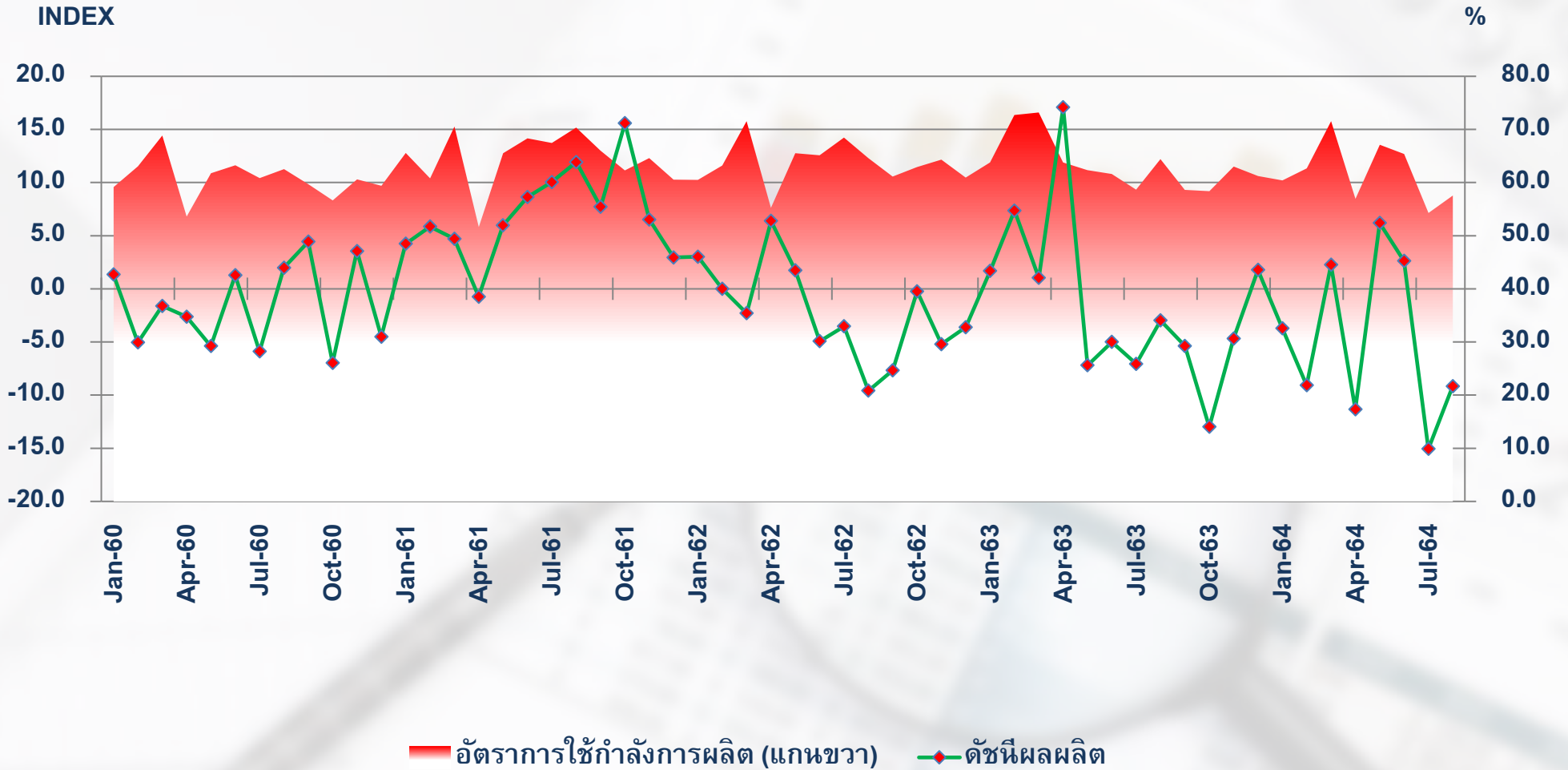


# TSIC : 1920 การผลิตผลิตภัณฑ์ที่ได้จากการกลั่นปิโตรเลียม





# ISIC: 2395 การผลิตผลิตภัณฑ์จากคอนกรีต ซีเมนต์ และปูนปลาสเตอร์

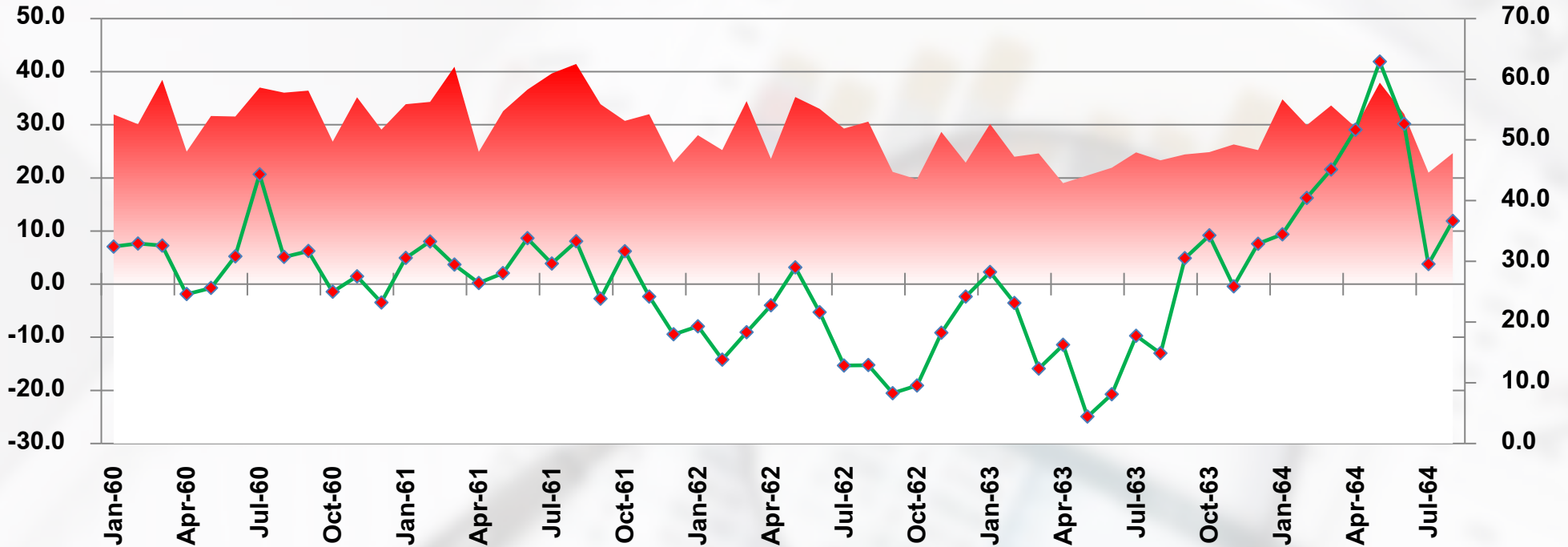




# TSIC : 2410 การผลิตเหล็กและเหล็กกล้าขั้นมูลฐาน

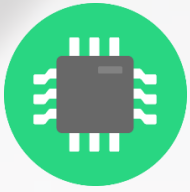
INDEX

%

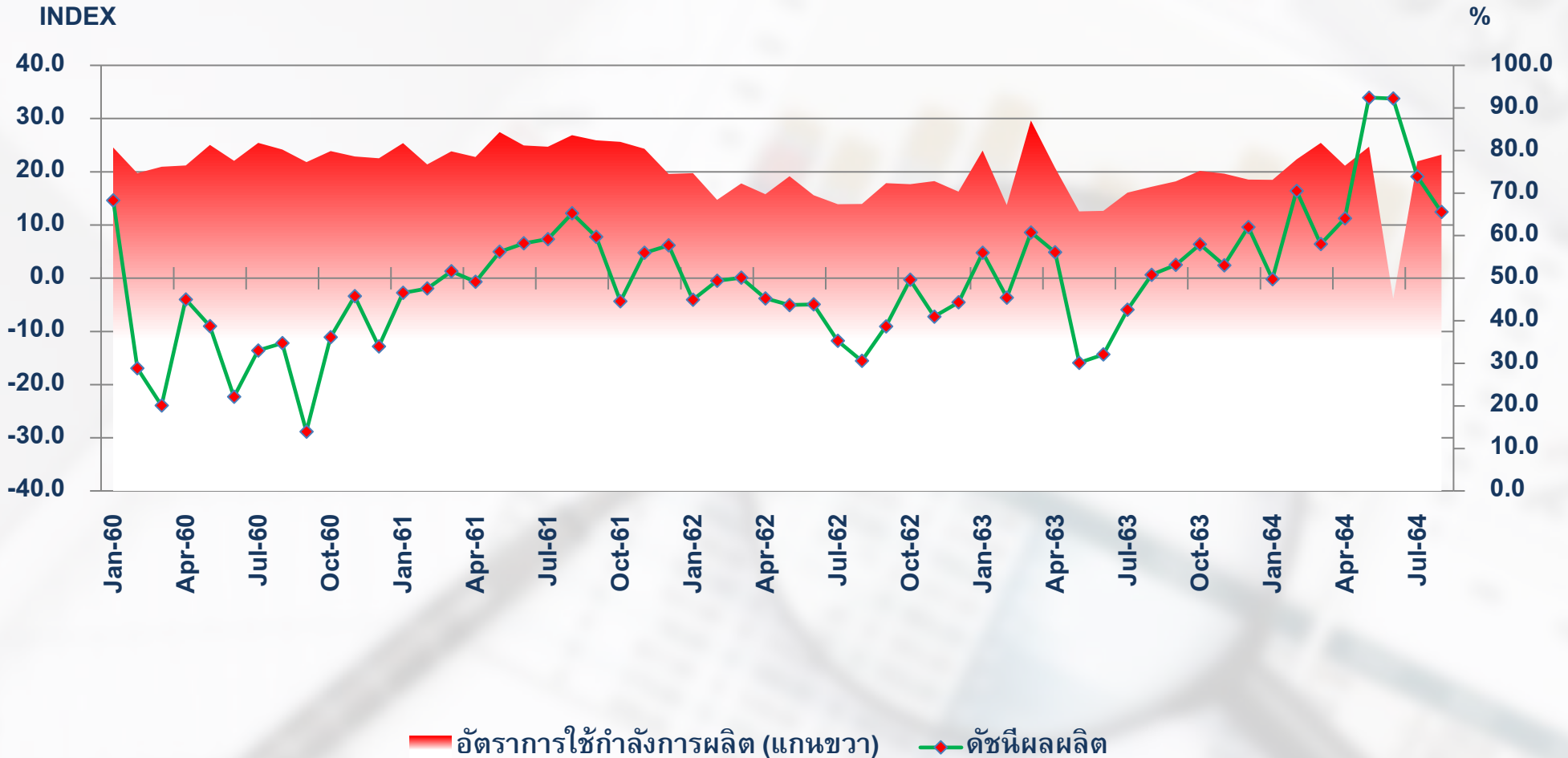


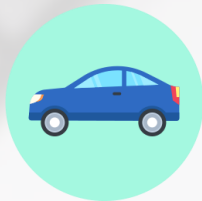
— อัตรการใช้กำลังการผลิต (แกนขวา)    —◆— ดัชนีผลผลิต



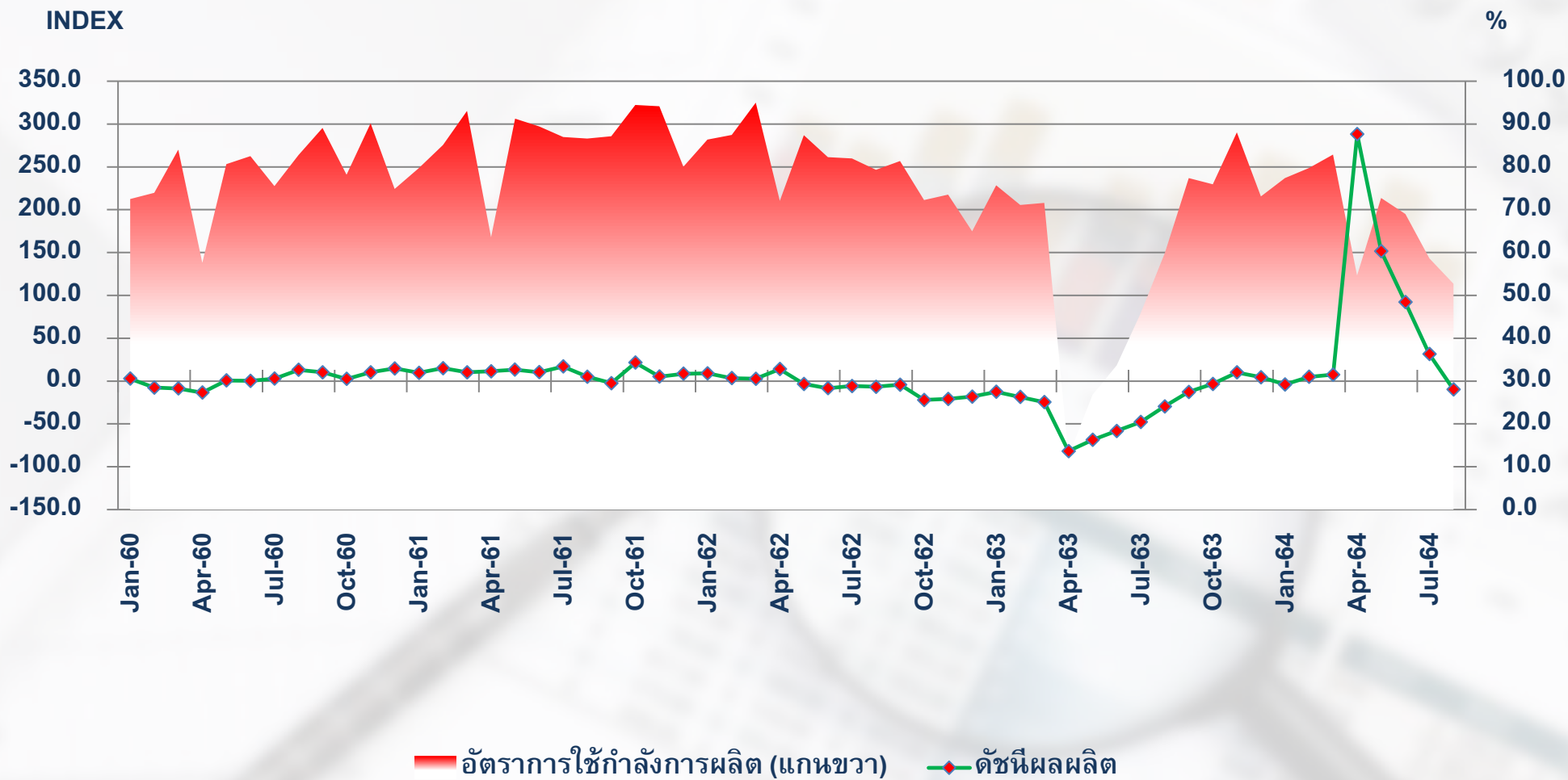


# TSIC : 2610 การผลิตอุปกรณ์อิเล็กทรอนิกส์และแผงวงจร





# TSIC : 2910 การผลิตยานยนต์



\*\*ข้อมูลที่ท่านกรณาดอบ  
จะใช้ในการคำนวณดัชนี  
อุตสาหกรรมและสถิติ  
อุตสาหกรรม  
ของสำนักงานเศรษฐกิจ  
อุตสาหกรรม ซึ่งจะทำการ  
เก็บเป็น ความลับ\*\*



<http://indexes.oie.go.th>

# สำนักงานเศรษฐกิจอุตสาหกรรม

กองสารสนเทศและดัชนีเศรษฐกิจอุตสาหกรรม 75/6 ถนนพระราม 6 เขตราชเทวี กรุงเทพฯ 10400

## ร่วมเพิ่มประสิทธิภาพและความแม่นยำให้กับ ข้อมูลอุตสาหกรรมไทย!!

สำนักงานเศรษฐกิจอุตสาหกรรม กระทรวงอุตสาหกรรม ขอเรียนเชิญผู้ประกอบการ  
อุตสาหกรรมไทยทุกท่าน  
ร่วมเป็นส่วนหนึ่งในการสร้างสรรค์ข้อมูลที่มีประโยชน์ต่อประเทศ

สามารถเข้าเว็บไซต์เพื่อดูข้อมูลเพิ่มเติมได้ที่

<https://indexes.oie.go.th>

- สอบถามเพิ่มเติมเกี่ยวกับดัชนีอุตสาหกรรม -

ส่วนดัชนีอุตสาหกรรมและการวิเคราะห์

นางสาวพัชราวดี คำรอด

โทร 02-430-6800 ต่อ 680813

นางสาวจันทิมา ยาเกิน

โทร 02-430-6800 ต่อ 680815

ส่วนข้อมูลและสถิติอุตสาหกรรม

นายสมาน เงินยี่นง

โทร 02-430-6800 ต่อ 680809

นางสาววรรพร บุญรัตพันธุ์

โทร 02-430-6800 ต่อ 680806

นายบวร รอดรวย

โทร 02-430-6800 ต่อ 680807