



# ภาพรวมดัชนีอุตสาหกรรมไทย ประจำเดือนพฤศจิกายน 2564

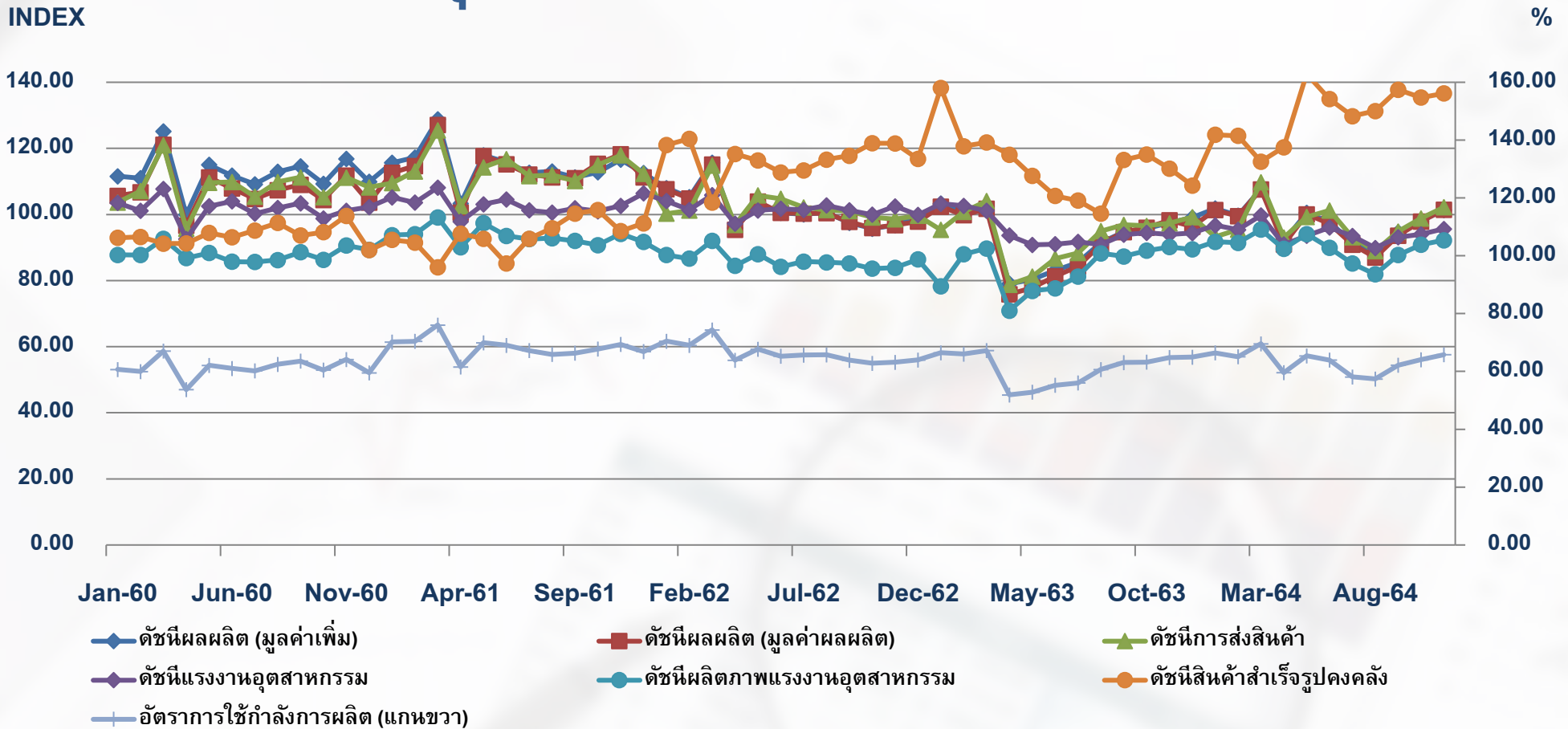
<http://indexes.oie.go.th>



# ภาพรวมดัชนีอุตสาหกรรมเดือนพฤศจิกายน 2564

	INDEX	MoM (%)	YoY (%)	
	ดัชนีผลผลิต (มูลค่าเพิ่ม)	101.38	+3.36	+4.84
	ดัชนีผลผลิต (มูลค่าผลผลิต)	101.44	+3.53	+3.80
	ดัชนีการส่งสินค้า	102.20	+3.56	+5.38
	ดัชนีสินค้าสำเร็จรูปคงคลัง	156.14	+1.04	+19.12
	ดัชนีอัตราส่วนสินค้าสำเร็จรูปคงคลัง	161.51	-1.41	+15.96
	ดัชนีแรงงานอุตสาหกรรม	95.61	+1.72	+1.08
	ดัชนีผลิตภาพแรงงานอุตสาหกรรม	105.36	+1.11	+4.21
	อัตราการใช้กำลังการผลิต	65.81		

# ภาพรวมดัชนีอุตสาหกรรมเดือนพฤศจิกายน 2564



**เดือนพฤศจิกายน** ดัชนีผลผลิต เพิ่มขึ้น จากช่วงเดียวกันของปีก่อน (YoY) **+4.84%** โดยมีปัจจัย ดังนี้

- กลุ่มอุตสาหกรรมที่เห็นตลาดส่งออก เพิ่มขึ้น **5.64%** จากสินค้าชิ้นส่วนอิเล็กทรอนิกส์ เสื้อผ้าสำเร็จรูป เครื่องประดับ ผลิตภัณฑ์เนื้อสัตว์
- กลุ่มอุตสาหกรรมที่เห็นตลาดภายในประเทศ เพิ่มขึ้น **6.36%** จากสินค้าน้ำมันเชื้อเพลิง เม็ดพลาสติก น้ำมันปาล์ม เกษษภัณฑ์ และโลหะพื้นฐาน
- กลุ่มอุตสาหกรรมที่มีทั้งตลาดส่งออกและตลาดภายในประเทศ เพิ่มขึ้น **1.07%** จากสินค้าเฟอร์นิเจอร์ มอเตอร์ไฟฟ้า มั่นสำหรับหลังเส้นใยประดิษฐ์ (ลดลงในสินค้านำรถยนต์ และน้ำตาล)

# 5 อุตสาหกรรม

ที่ส่งผลกระทบต่อด้าน **บวก** และ **ลบ** ต่อดัชนีผลผลิตอุตสาหกรรม

(YOY)

ประจำเดือนพฤศจิกายน 2564 ข้อมูลโดย กองสารสนเทศและดัชนีเศรษฐกิจอุตสาหกรรม สำนักงานเศรษฐกิจอุตสาหกรรม





# 5

## อุตสาหกรรม

ที่ส่งผลกระทบต่อด้าน **บวก** และ **ลบ** ต่อดัชนีผลผลิตอุตสาหกรรม

(MOM)

ประจำเดือนพฤศจิกายน 2564 ข้อมูลโดย กองสารสนเทศและดัชนีเศรษฐกิจอุตสาหกรรม สำนักงานเศรษฐกิจอุตสาหกรรม

1<sup>st</sup>



รถยนต์

ดัชนีผลผลิต **+7.75%**  
ดัชนีการส่งสินค้า **+15.27%**  
ดัชนีสินค้าสำเร็จรูปคงคลัง **-6.33%**

2<sup>nd</sup>



กลั่นน้ำมันปิโตรเลียม

ดัชนีผลผลิต **+7.05%**  
ดัชนีการส่งสินค้า **+5.43%**  
ดัชนีสินค้าสำเร็จรูปคงคลัง **+1.26%**

3<sup>rd</sup>



ยารักษาโรค

ดัชนีผลผลิต **+14.39%**  
ดัชนีการส่งสินค้า **+12.84%**  
ดัชนีสินค้าสำเร็จรูปคงคลัง **+6.39%**

4<sup>th</sup>



จักรยานยนต์

ดัชนีผลผลิต **+30.15%**  
ดัชนีการส่งสินค้า **+26.75%**  
ดัชนีสินค้าสำเร็จรูปคงคลัง **+23.46%**

5<sup>th</sup>



การผลิตมอลต์

ดัชนีผลผลิต **+20.84%**  
ดัชนีการส่งสินค้า **+24.23%**  
ดัชนีสินค้าสำเร็จรูปคงคลัง **-1.48%**

1<sup>st</sup>



เคมีภัณฑ์

ดัชนีผลผลิต **-34.52%**  
ดัชนีการส่งสินค้า **-30.25%**  
ดัชนีสินค้าสำเร็จรูปคงคลัง **-32.83%**

2<sup>nd</sup>



น้ำตาล

ดัชนีผลผลิต **-42.48%**  
ดัชนีการส่งสินค้า **-19.81%**  
ดัชนีสินค้าสำเร็จรูปคงคลัง **-22.28%**

3<sup>rd</sup>



พลาสติก

ดัชนีผลผลิต **-2.97%**  
ดัชนีการส่งสินค้า **-8.13%**  
ดัชนีสินค้าสำเร็จรูปคงคลัง **+0.21%**

4<sup>th</sup>



เฟอร์นิเจอร์

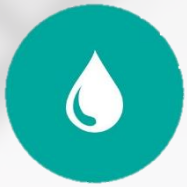
ดัชนีผลผลิต **-6.25%**  
ดัชนีการส่งสินค้า **-1.13%**  
ดัชนีสินค้าสำเร็จรูปคงคลัง **+6.19%**

5<sup>th</sup>

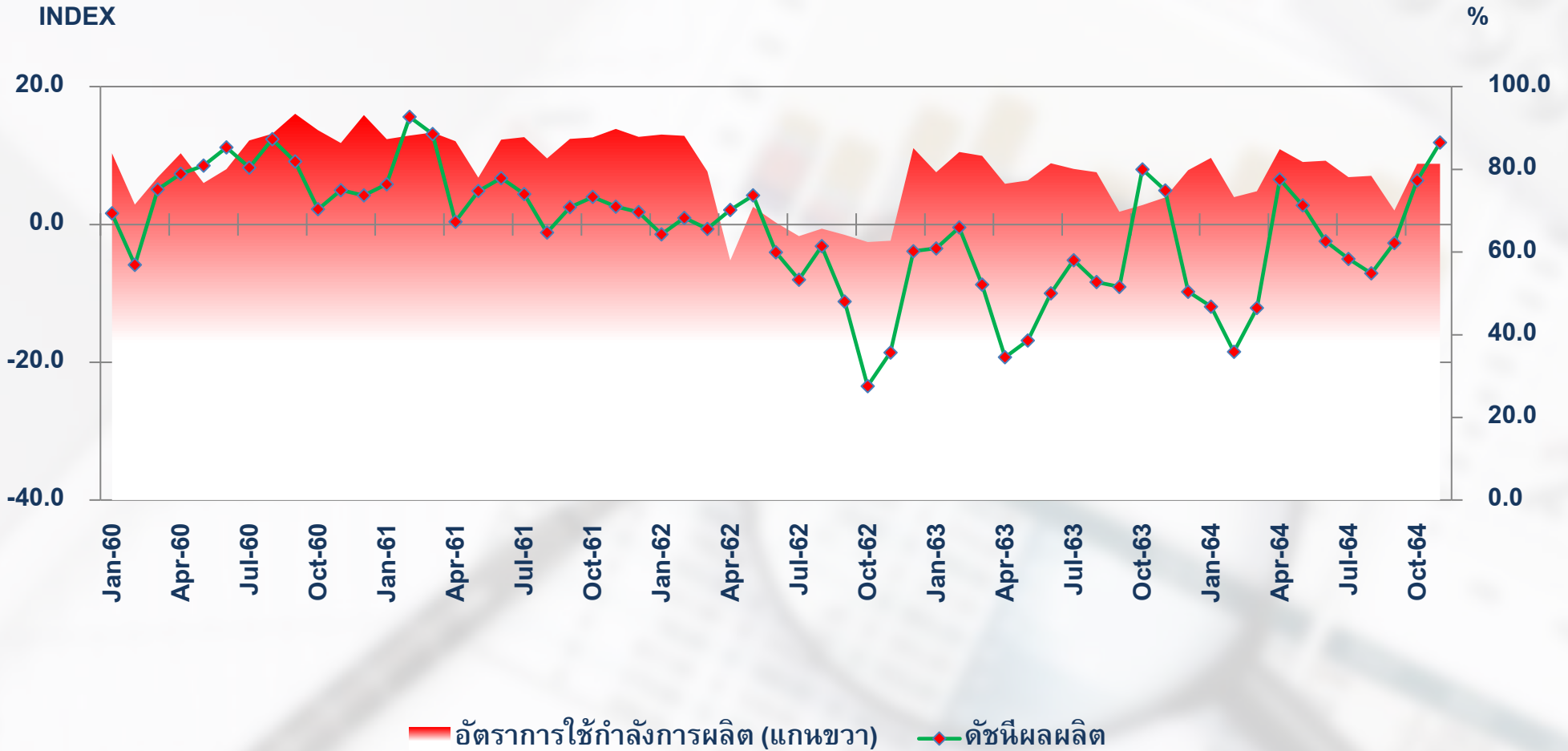


ปุ๋ยเคมี

ดัชนีผลผลิต **-15.89%**  
ดัชนีการส่งสินค้า **-42.43%**  
ดัชนีสินค้าสำเร็จรูปคงคลัง **+6.19%**



# TSIC : 1920 การผลิตผลิตภัณฑ์ที่ได้จากการกลั่นปิโตรเลียม

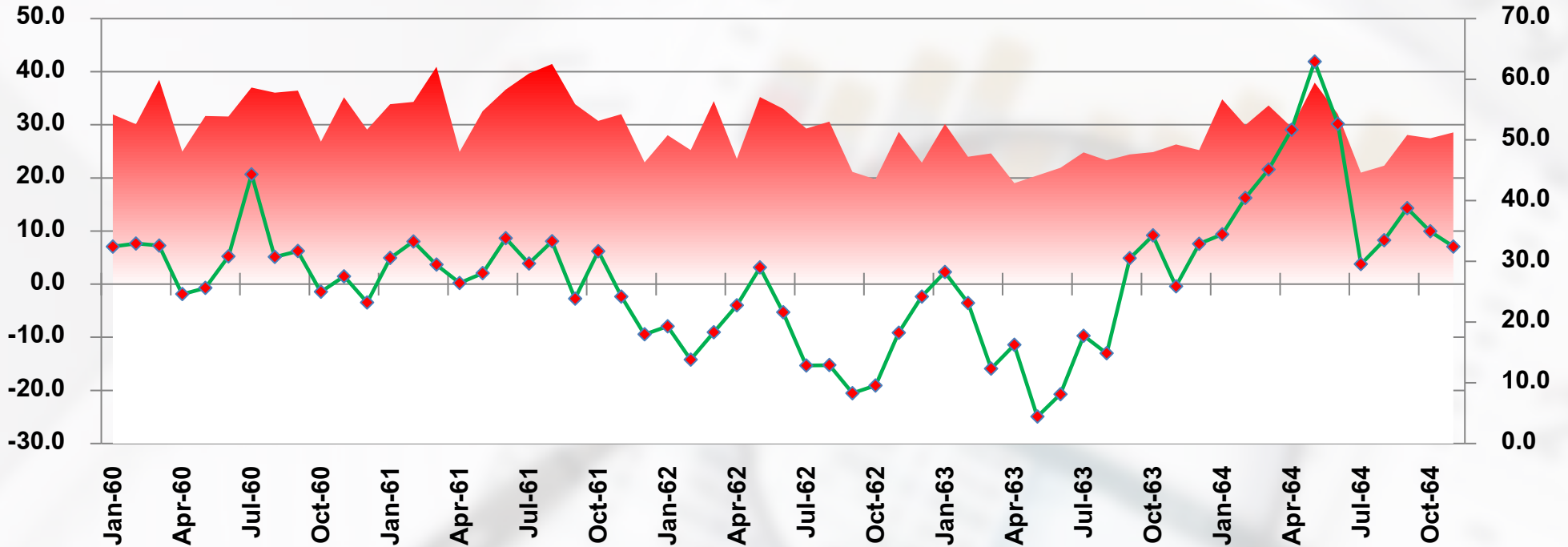




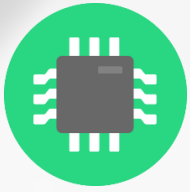
# TSIC : 2410 การผลิตเหล็กและเหล็กกล้าขั้นมูลฐาน

INDEX

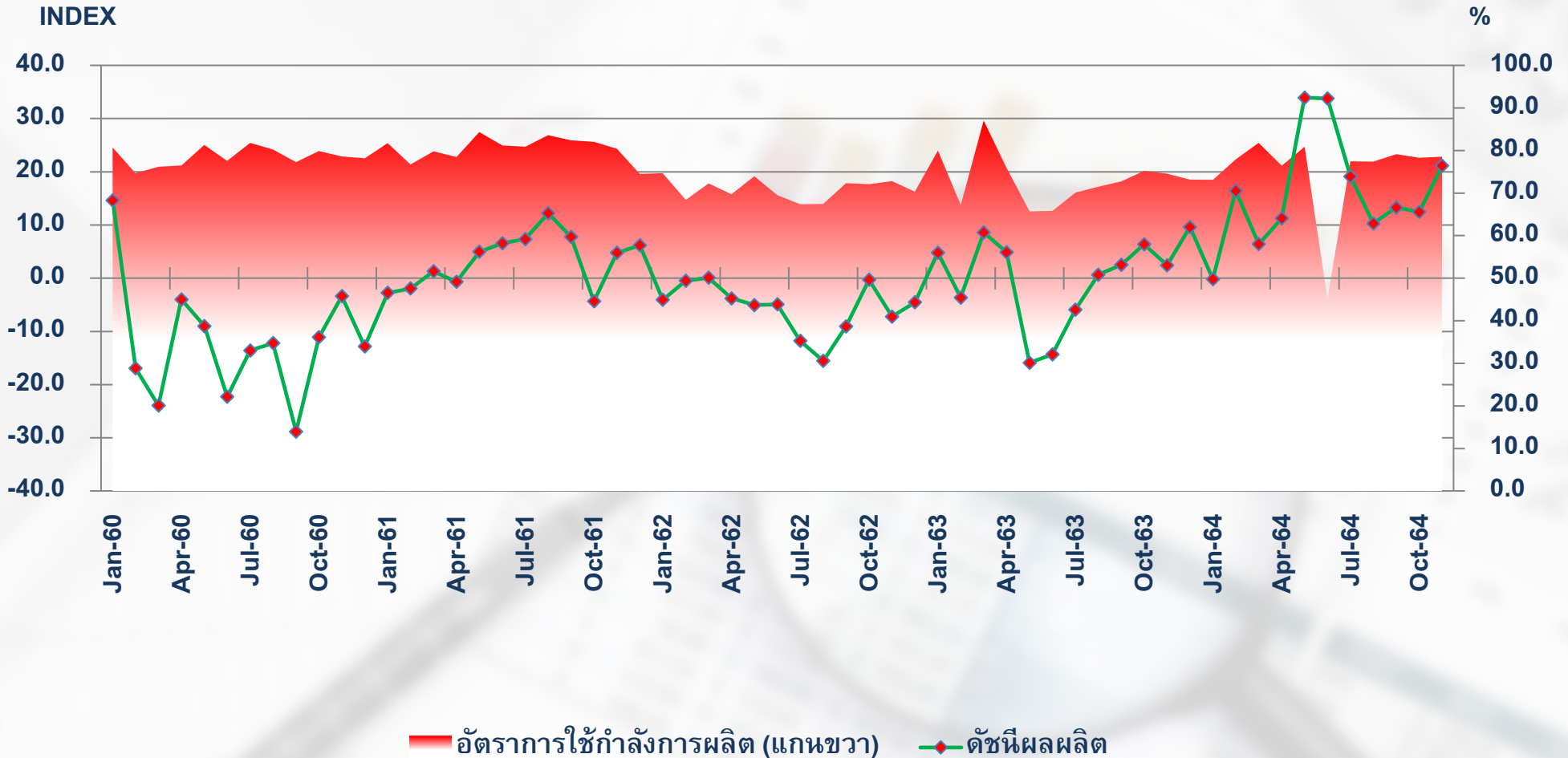
%



อัตราการใช้กำลังการผลิต (แกนขวา)    ดัชนีผลผลิต



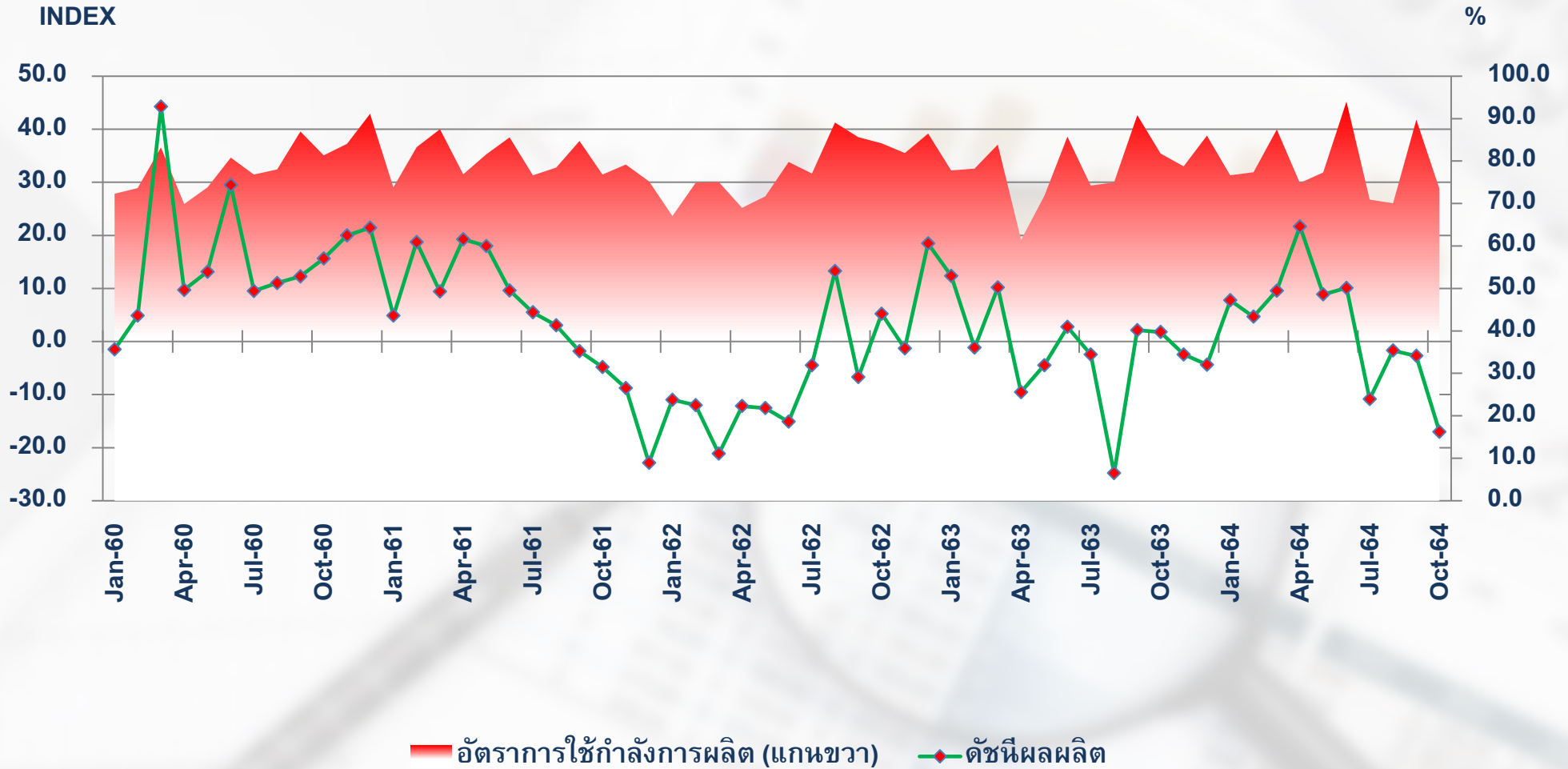
# TSIC : 2610 การผลิตอุปกรณ์อิเล็กทรอนิกส์และแผงวงจร

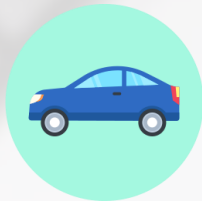




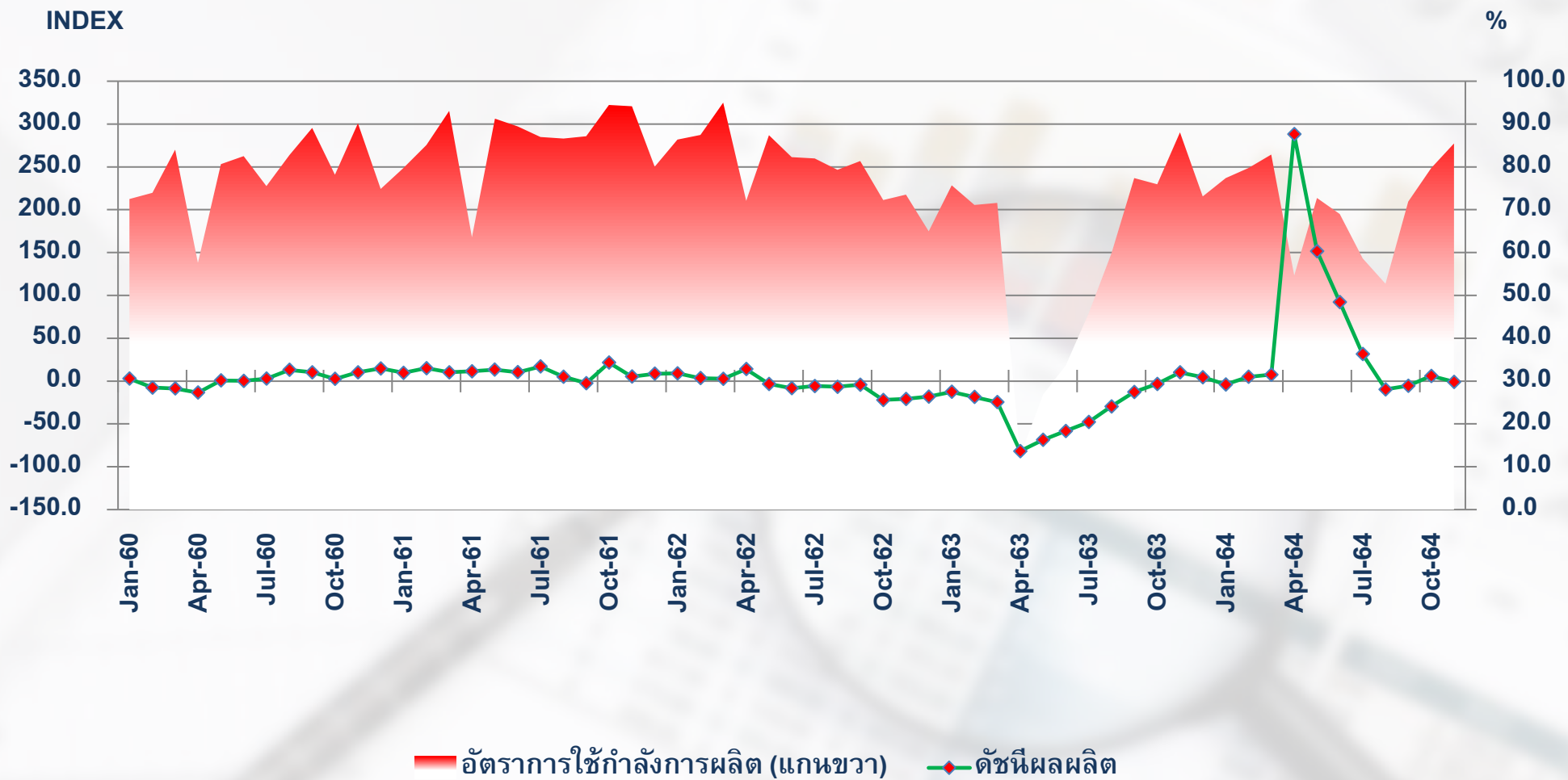


# ISIC : 2620 การผลิตคอมพิวเตอร์และอุปกรณ์ต่อพ่วง



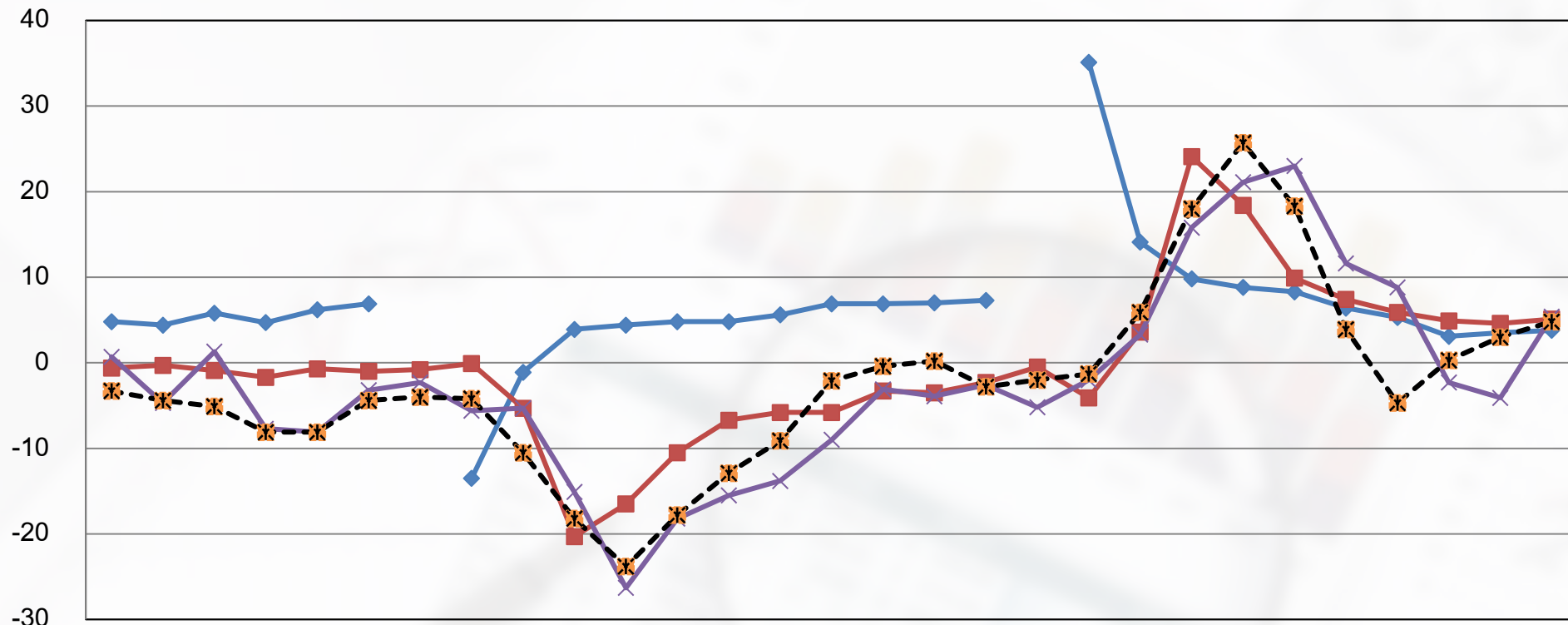


# TSIC : 2910 การผลิตยานยนต์



# อัตราการเปลี่ยนแปลงของดัชนีผลผลิตอุตสาหกรรม ไทย เทียบ ประเทศสำคัญ (%YoY)

## INDEX

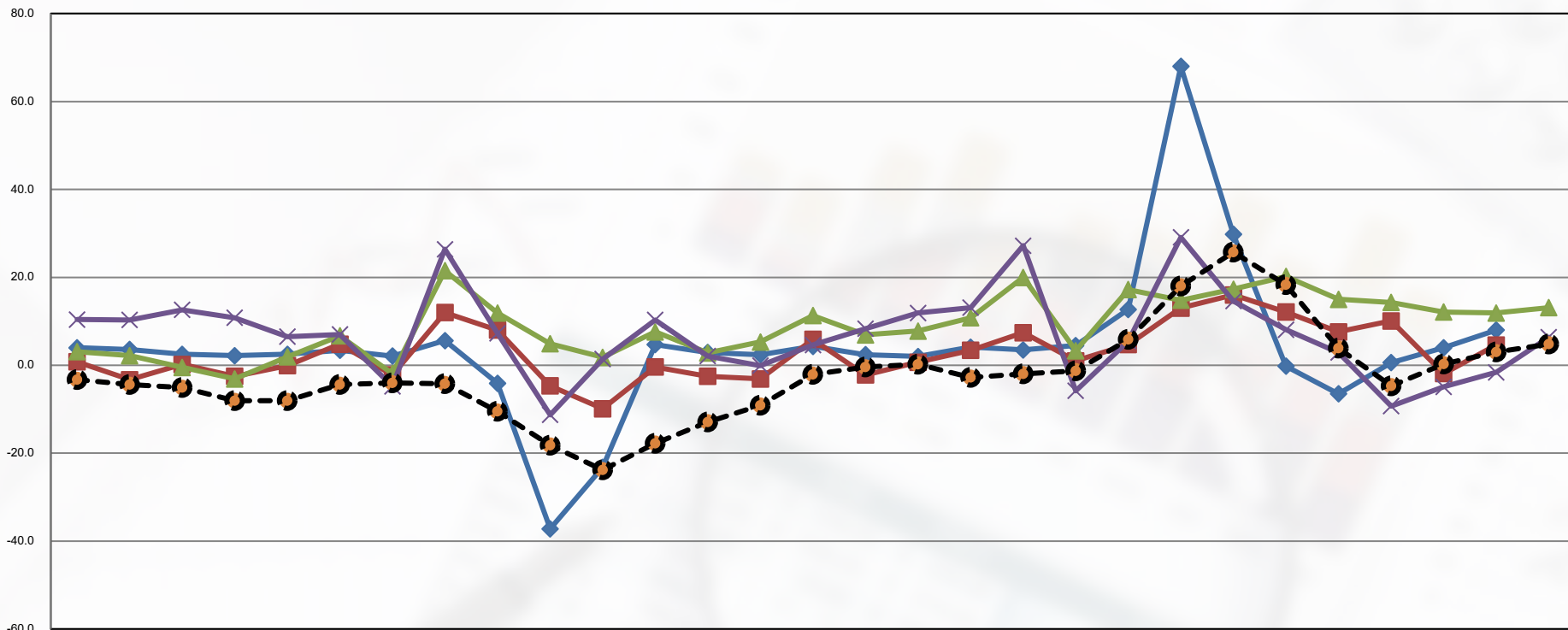


	Jul-19	Aug-19	Sep-19	Oct-19	Nov-19	Dec-19	Jan-20	Feb-20	Mar-20	Apr-20	May-20	Jun-20	Jul-20	Aug-20	Sep-20	Oct-20	Nov-20	Dec-20	Jan-21	Feb-21	Mar-21	Apr-21	May-21	Jun-21	Jul-21	Aug-21	Sep-21	Oct-21	Nov-21
—◆— CN	4.8	4.4	5.8	4.7	6.2	6.9		-13.5	-1.1	3.9	4.4	4.8	4.8	5.6	6.9	6.9	7	7.3		35.1	14.1	9.8	8.8	8.3	6.4	5.3	3.1	3.5	3.8
—■— USA	-0.6	-0.3	-0.9	-1.7	-0.7	-1.0	-0.8	-0.1	-5.3	-20.3	-16.5	-10.5	-6.7	-5.8	-5.8	-3.3	-3.5	-2.3	-0.5	-4.1	3.6	24.1	18.4	9.9	7.4	5.9	4.9	4.6	5.1
—x— JP	0.7	-4.7	1.3	-7.7	-8.1	-3.2	-2.3	-5.6	-5.3	-15.1	-26.3	-18.2	-15.5	-13.8	-9.0	-3.1	-3.9	-2.6	-5.2	-2.0	3.3	15.8	21.1	23.0	11.6	8.8	-2.3	-4.1	5.4
—x— TH	-3.3	-4.4	-5.1	-8.1	-8.1	-4.4	-4	-4.2	-10.5	-18.2	-23.8	-17.8	-12.9	-9.1	-2.1	-0.4	0.2	-2.8	-2	-1.3	5.9	18	25.7	18.3	3.9	-4.7	0.3	3	4.8

ที่มา : CEIC

# อัตราการเปลี่ยนแปลงของดัชนีผลผลิตอุตสาหกรรม ไทย เทียบ เอเชีย (%YoY)

## INDEX



	Jul-19	Aug-19	Sep-19	Oct-19	Nov-19	Dec-19	Jan-20	Feb-20	Mar-20	Apr-20	May-20	Jun-20	Jul-20	Aug-20	Sep-20	Oct-20	Nov-20	Dec-20	Jan-21	Feb-21	Mar-21	Apr-21	May-21	Jun-21	Jul-21	Aug-21	Sep-21	Oct-21	Nov-21
Malaysia	4.0	3.6	2.5	2.2	2.5	3.4	2.1	5.6	-4.1	-37.2	-23.2	4.7	2.9	2.4	4.3	2.4	2.0	4.1	3.5	4.5	12.7	68.0	29.8	-0.2	-6.5	0.6	4.0	8.0	
Korea	0.8	-3.3	0.2	-2.5	-0.1	4.8	-2.2	12.0	8.0	-4.7	-9.9	-0.4	-2.5	-3.1	5.9	-2.2	0.7	3.4	7.4	1.0	4.7	13.0	16.0	12.1	7.6	10.1	-1.9	4.6	
Taiwan	3.1	2.2	-0.5	-3.1	1.9	6.7	-1.9	21.5	11.9	4.9	1.8	7.6	2.8	5.3	11.3	6.9	7.8	10.8	20.0	3.3	17.2	14.8	17.3	20.2	15.0	14.3	12.1	11.9	13.1
Vietnam	10.4	10.3	12.6	10.8	6.5	7.0	-4.8	26.4	7.3	-11.3	1.4	10.3	2.1	-0.1	4.6	8.3	11.9	13.1	27.2	-5.8	5.5	29.1	14.6	8.1	2.9	-9.3	-4.9	-1.6	6.4
Thai	-3.3	-4.4	-5.1	-8.1	-8.1	-4.4	-4	-4.2	-10.5	-18.2	-23.8	-17.8	-12.9	-9.1	-2.1	-0.4	0.2	-2.8	-2	-1.3	5.9	18	25.7	18.3	3.9	-4.7	0.3	3	4.8

\*\*ข้อมูลที่ท่านกรณาดอบ  
จะใช้ในการคำนวณดัชนี  
อุตสาหกรรมและสถิติ  
อุตสาหกรรม  
ของสำนักงานเศรษฐกิจ  
อุตสาหกรรม ซึ่งจะทำการ  
เก็บเป็น ความลับ\*\*



<http://indexes.oie.go.th>

# สำนักงานเศรษฐกิจอุตสาหกรรม

กองสารสนเทศและดัชนีเศรษฐกิจอุตสาหกรรม 75/6 ถนนพระราม 6 เขตราชเทวี กรุงเทพฯ 10400

## ร่วมเพิ่มประสิทธิภาพและความแม่นยำให้กับ ข้อมูลอุตสาหกรรมไทย!!

สำนักงานเศรษฐกิจอุตสาหกรรม กระทรวงอุตสาหกรรม ขอเรียนเชิญผู้ประกอบการ  
อุตสาหกรรมไทยทุกท่าน  
ร่วมเป็นส่วนหนึ่งในการสร้างสรรค์ข้อมูลที่มีประโยชน์ต่อประเทศ

สามารถเข้าเว็บไซต์เพื่อดูข้อมูลเพิ่มเติมได้ที่

<https://indexes.oie.go.th>

- สอบถามเพิ่มเติมเกี่ยวกับดัชนีอุตสาหกรรม -

ส่วนดัชนีอุตสาหกรรมและการวิเคราะห์

นางสาวพัชราวดี คำรอด  
โทร 02-430-6800 ต่อ 680813  
นางสาวจันทิมา ยาเกิน  
โทร 02-430-6800 ต่อ 680815

ส่วนข้อมูลและสถิติอุตสาหกรรม

นายสมาน เงินยี่นง  
โทร 02-430-6800 ต่อ 680809  
นางสาววรรพร บุญยรัตพันธุ์  
โทร 02-430-6800 ต่อ 680806

นายบวร รอดรวย  
โทร 02-430-6800 ต่อ 680807