



สถาบันพลาสติก  
Plastics Institute of Thailand

# THAILAND PLASTICS

## ANALYSIS REPORT

เมษายน 2559

รายงานวิเคราะห์สถานการณ์อุตสาหกรรมพลาสติกประเทศไทย  
ปีที่ 5 ฉบับที่ 32 ประจำเดือนเมษายน 2559

คณะผู้จัดทำ :

คงศักดิ์ ดอกบัว

รัชชานนท์ เกตุรามฤทธิ

ฝ่ายข้อมูลและวิจัยตลาดอุตสาหกรรมพลาสติก



# สถานการณ์ราคาน้ำมันและเม็ดพลาสติก

เดือนมีนาคม 2559

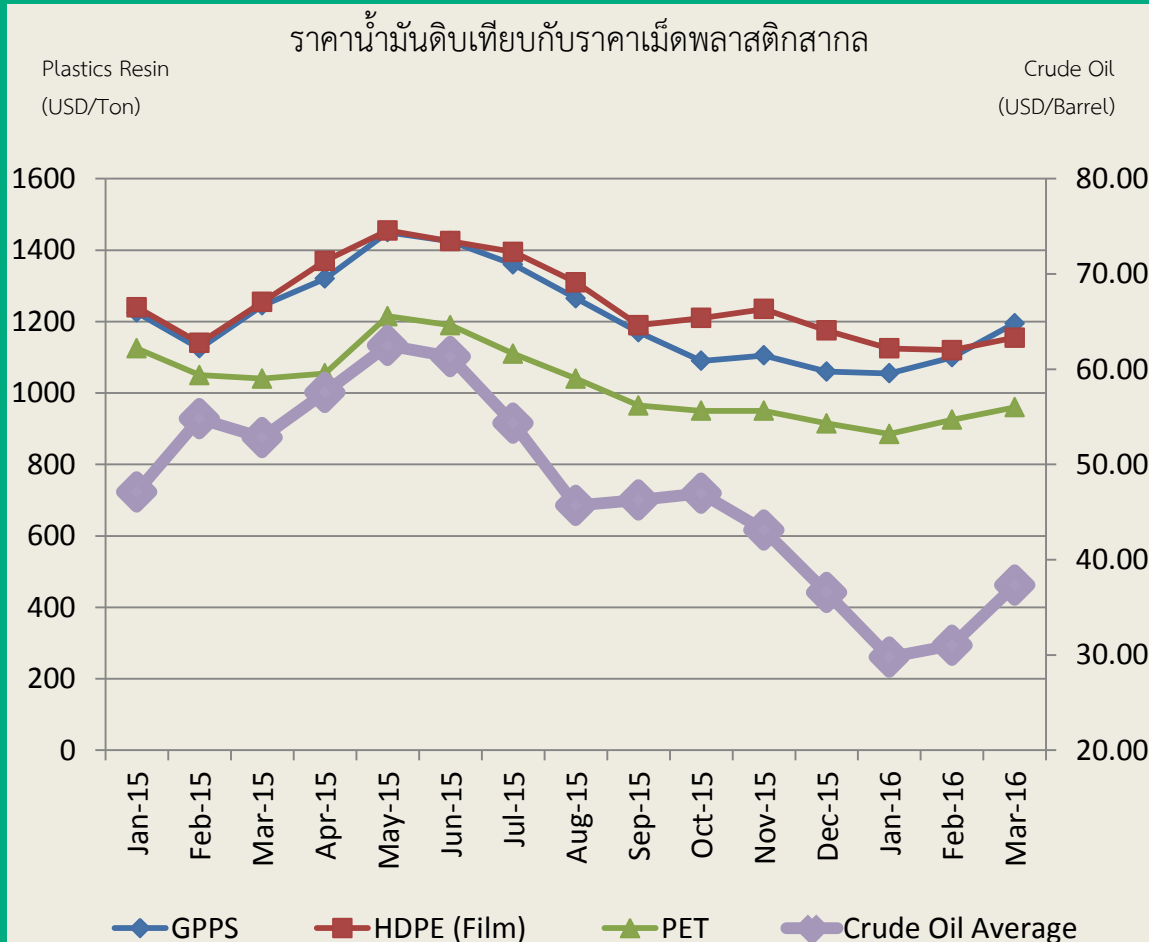
ราคาน้ำมันดิบเฉลี่ยเดือนมีนาคม 2559

**37.34 เหรียญสหรัฐฯ/บาร์เรล**

เพิ่มขึ้นจากเดือนก่อน ร้อยละ +4.19

ลดลงจากเดือนเดียวกันของปีก่อน ร้อยละ -43.36

Source : World Bank



ราคาน้ำมันดิบช่วงเดือนมีนาคมถึงเมษายน 2559 เคลื่อนไหวตามท่าทีของการประชุมเพื่อตรึงกำลังการผลิต น้ำมันดิบของกลุ่มโอเปก ซึ่งนักลงทุนส่วนใหญ่คาดการณ์ว่าการเจรจาครั้งนี้จะสำเร็จ จึงส่งผลให้ราคาน้ำมันดิบได้ระดับขึ้นต่อเนื่อง ผนวกกับปัจจัยบวกต่อราคาน้ำมันดิบ เช่น ปริมาณน้ำมันคงคลังของสหรัฐฯลดลง ค่าเงินดอลลาร์สหรัฐฯอ่อนค่าลงเมื่อเทียบกับค่าเงินสกุลอื่น ขณะที่ ณ สิ้นเดือนเมษายน 2559 อยู่ที่ช่วง 42 - 44 เหรียญสหรัฐฯ ต่อบาร์เรล ทั้งนี้ ทิศทางราคาน้ำมันดิบเดือนพฤษภาคมถึงมิถุนายน 2559 ด้านอุปสงค์น้ำมันทั่วโลกปรับตัวสูงขึ้น โดยเฉพาะในสหรัฐฯ ขณะที่อุปทานยังคงล้นตลาดต่อเนื่อง แต่การผลิตมีแนวโน้มปรับลดลง ทำให้นักลงทุนมองว่าราคาน้ำมันดิบได้ผ่านจุดต่ำสุดแล้ว และการปรับสมดุลด้านราคาใหม่สิ้นสุดลง



# สถานการณ์ราคาน้ำมันและเม็ดพลาสติก

## เดือนมีนาคม 2559

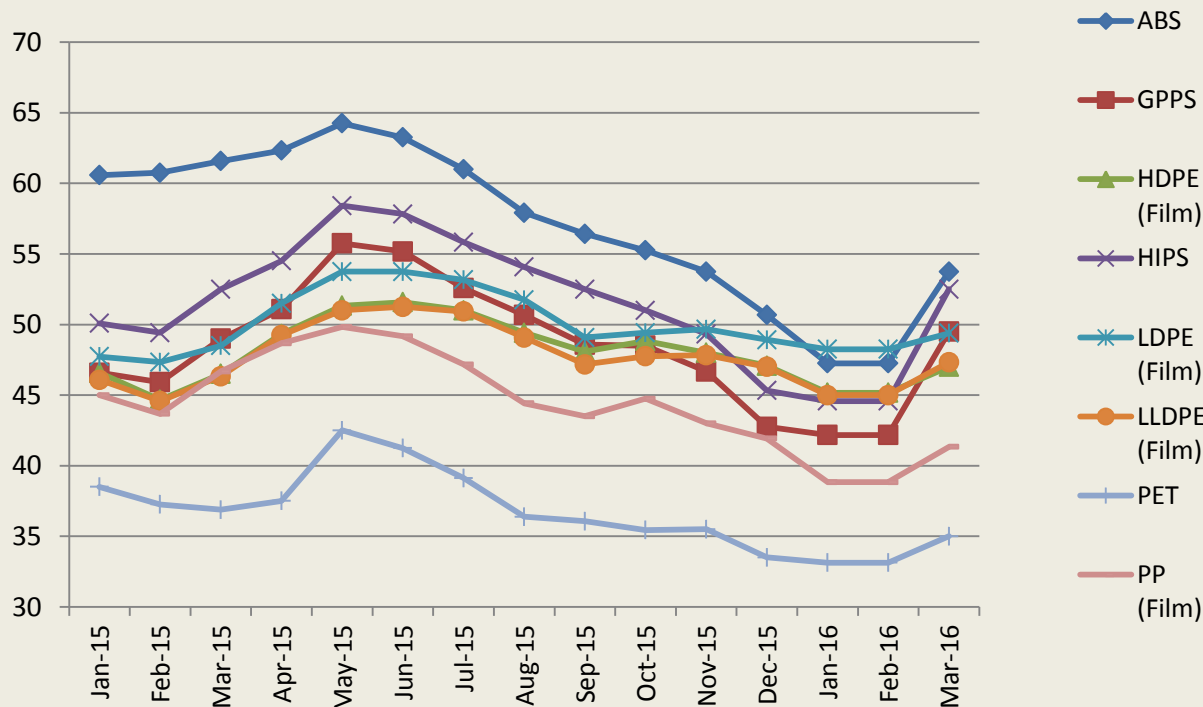
ราคामีตพลาสติกในประเทศไทย

เดือนมีนาคม 2559

ภาพรวมราคามีตพลาสติกมีทิศทางปรับตัว **สูงขึ้น** เมื่อเทียบกับเดือนก่อนหน้า

ราคามีตพลาสติกเฉลี่ยในประเทศไทย

Plastics Resin



### ปัจจัยบวก ต่อราคามีตพลาสติก

ด้านอุปทานเม็ดพลาสติกที่ดึงตัวจากการปิดซ่อมบำรุงโรงงานในทวีปเอเชียและตะวันออกกลาง

### ปัจจัยลบ ต่อราคามีตพลาสติก

การเจรจาเพื่อตรึงกำลังการผลิตน้ำมันดิบของกลุ่มโอเปกไม่สำเร็จ จึงส่งผลให้ราคาวัตถุดิบไม่ติดตัวขึ้น ขณะที่ผู้ใช้เม็ดพลาสติกชะลอการซื้อ เพื่อรอดูทิศทางราคามีตพลาสติกจากงาน CHINAPLAS 2016 ช่วงสิ้นเดือนเมษายน 2559

### แนวโน้มราคามีตพลาสติก

เดือนเมษายนถึงพฤษภาคม 2559

**มีทิศทางทรงตัว/อ่อนค่าเล็กน้อย**



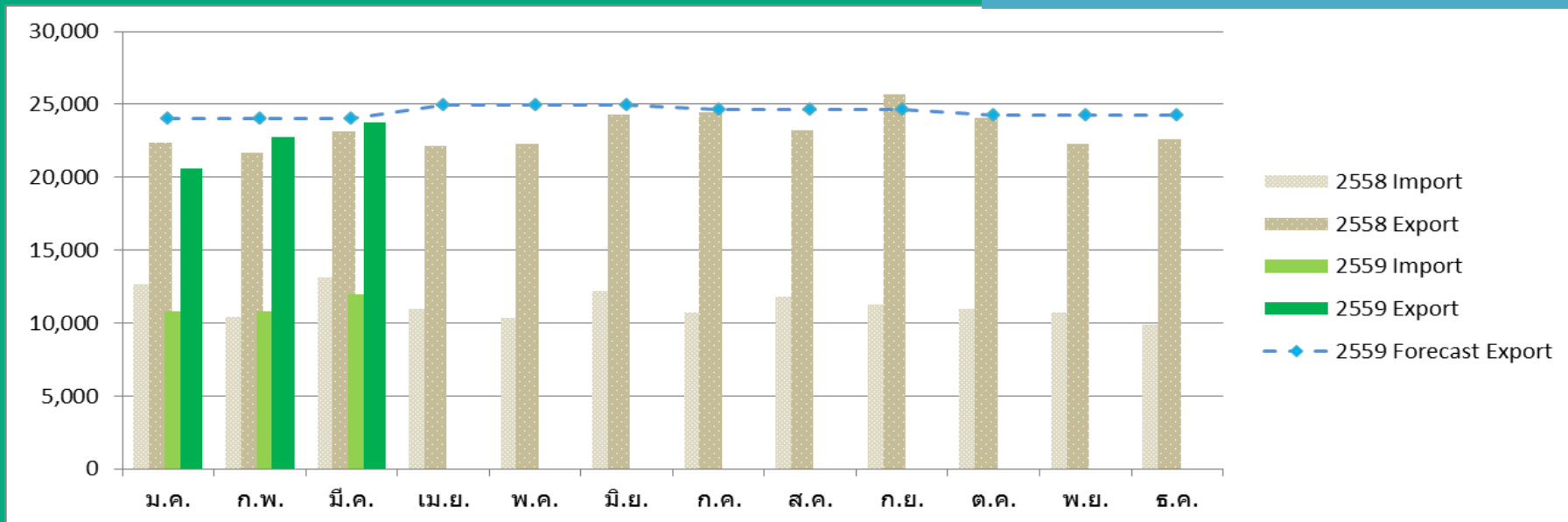
# สถานการณ์การค้าเม็ดพลาสติก (พิกัดศุลกากร 3901 – 3915)

## เดือนมีนาคม 2559

Source : Thai Customs (Apr59)

Forecast : Plastics Institute of Thailand (Dec58)

Million Bath



มูลค่าการนำเข้า เดือนมีนาคม 2559

**11,954 ล้านบาท**

เพิ่มขึ้นจากเดือนก่อน ร้อยละ +10.98

ลดลงจากเดือนมี.ค.58 ร้อยละ -8.96

มูลค่าการส่งออก เดือนมีนาคม 2559

**23,744 ล้านบาท**

เพิ่มขึ้นจากเดือนก่อน ร้อยละ +4.16

เพิ่มจากเดือนมี.ค.58 ร้อยละ +2.49

ดุลการค้า เดือนมีนาคม 2559

**11,790 ล้านบาท**

(ณ เดือน ก.พ.59 : +12,023 ล้านบาท)

(ณ เดือน มี.ค. 58 : +10,035 ล้านบาท)

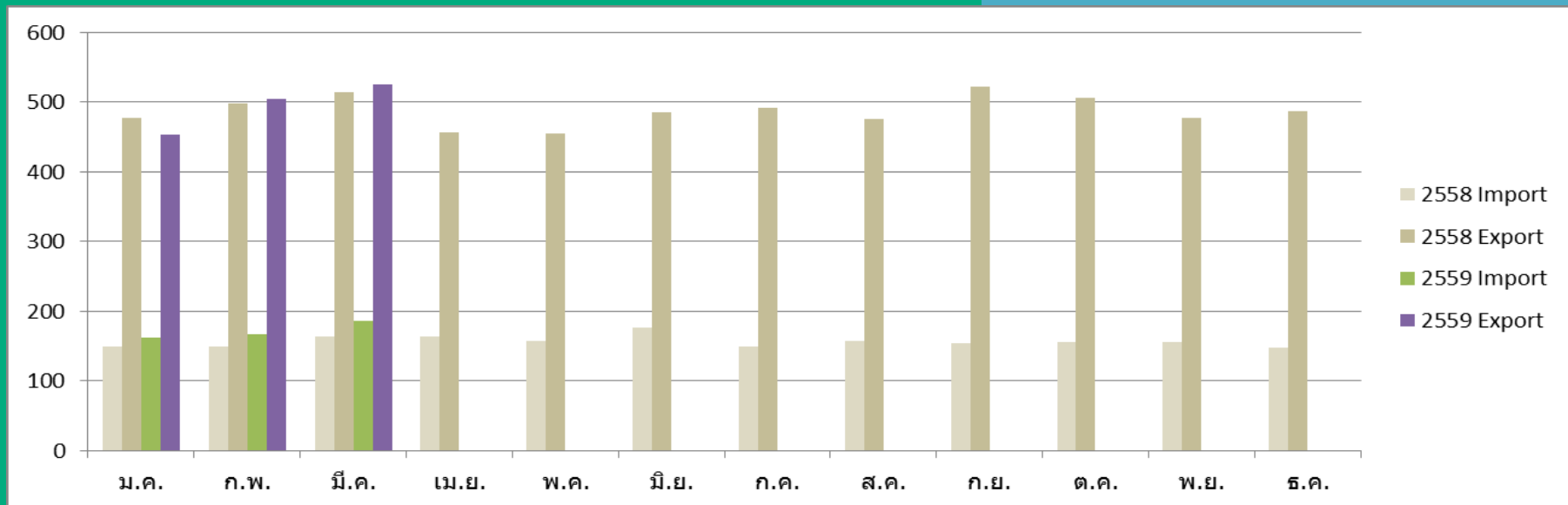


# สถานการณ์การค้าเม็ดพลาสติก (พิกัดศุลกากร 3901 – 3915)

## เดือนมีนาคม 2559

Source : Thai Customs (Apr59)

KTA



ปริมาณการนำเข้า มีนาคม 2559

**504,885 ตัน**

เพิ่มขึ้นจากเดือนก่อน ร้อยละ +11.73

เพิ่มจากเดือนมี.ค.58 ร้อยละ +13.14

ปริมาณการส่งออก มีนาคม 2559

**524,389 ตัน**

เพิ่มขึ้นจากเดือนก่อน ร้อยละ 3.86

เพิ่มจากเดือนมี.ค.58 ร้อยละ +2.00

ดุลปริมาณการค้า มีนาคม 2559

**338,973 ตัน**



## อันดับการค้าเม็ดพลาสติก

(พิกัดศุลกากร 3901 – 3915)

เดือนมีนาคม 2559

### สินค้านำเข้า

สูงสุด

อันดับ 1 พอลิเอสเตอร์

H.S.3907.99.90.000

อันดับ 2 อะคริลิกพอลิเมอร์

H.S. 3906.90.99.000

อันดับ 3 พอลิโพรพิลีน

H.S.3902.10.90.090

### สินค้าส่งออก

สูงสุด

อันดับ 1 พอลิเอทิลีน ความหนาแน่นสูง

H.S.3901.20.00.090

อันดับ 2 พอลิคาร์บอเนต

H.S.3907.40.00.000

อันดับ 3 พอลิเอทิลีน ความหนาแน่นต่ำ

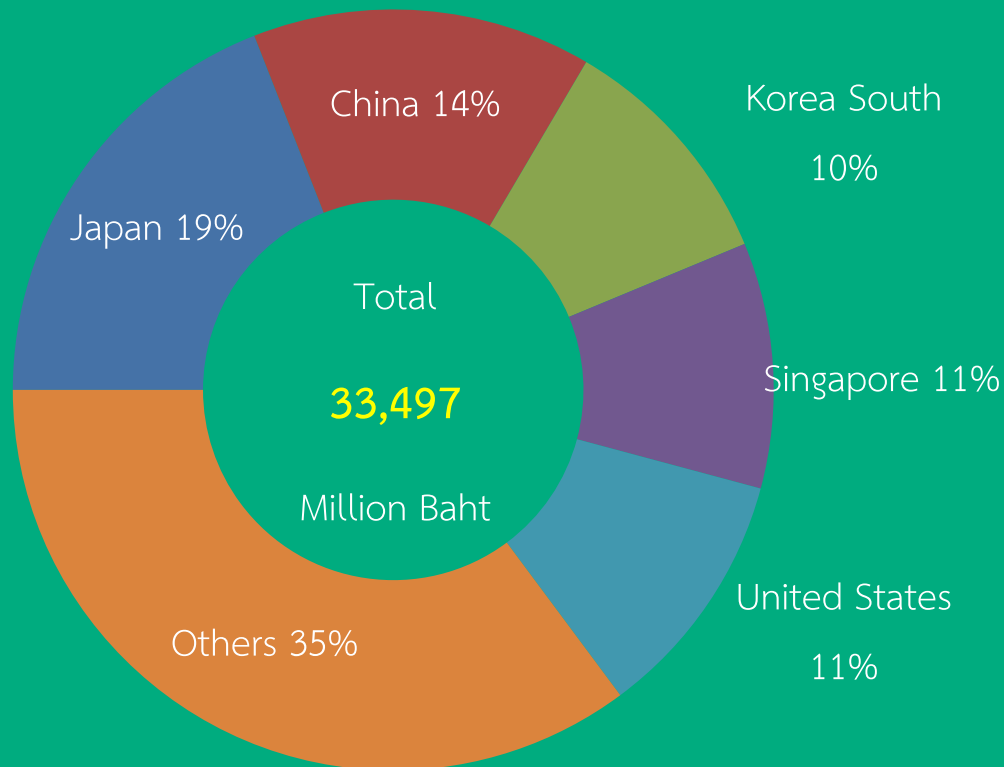
H.S.3901.10.99.090



# สัดส่วนการนำเข้าเม็ดพลาสติกในตลาดโลก

เดือนมกราคม - มีนาคม 2559

## Thailand Import from World ( Jan. - Mar. 2016)



มูลค่าการค้าของประเทศคู่ค้าหลัก 3 ประเทศ เทียบกับเดือนก่อน



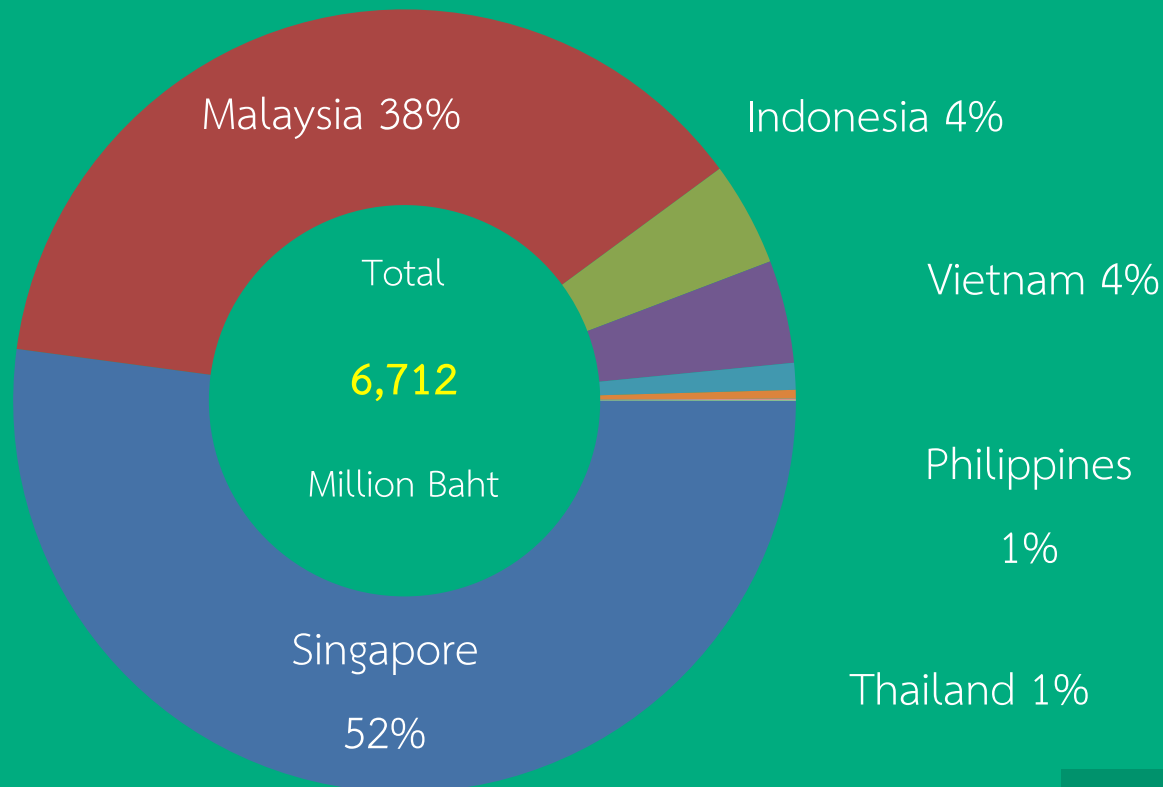
มูลค่าการนำเข้าเม็ดพลาสติก  
กลุ่มพอลิเอสเตอร์จากประเทศญี่ปุ่น  
**เพิ่มขึ้น** เมื่อเทียบกับเดือนก่อน



# สัดส่วนการนำเข้าเม็ดพลาสติกในตลาดอาเซียน

เดือนมกราคม - มีนาคม 2559

## Thailand Import from ASEAN ( Jan. - Mar. 2016)



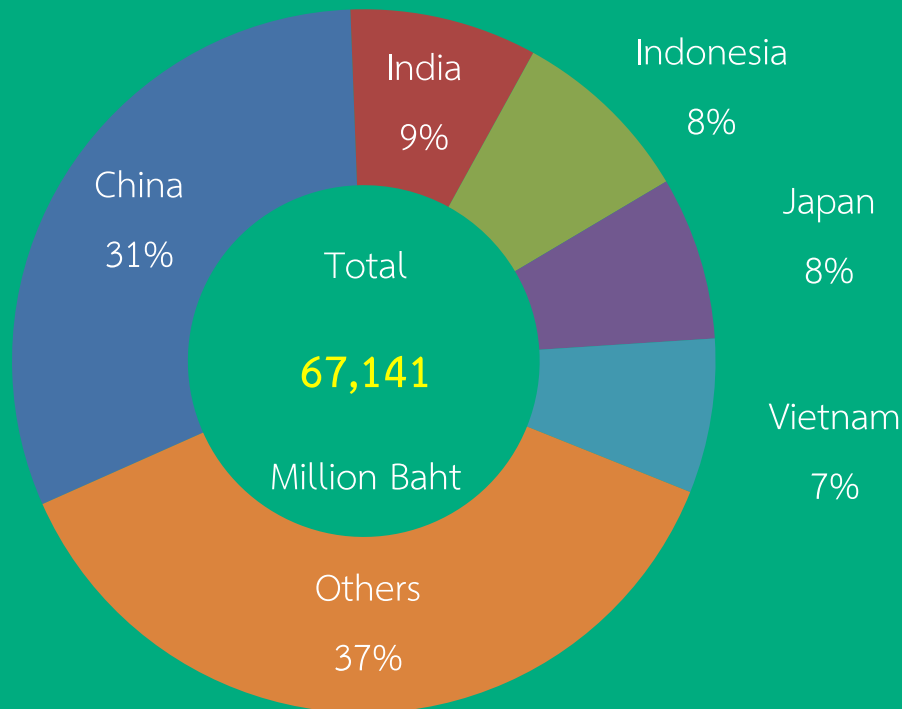




# สัดส่วนการส่งออกเม็ดพลาสติกในตลาดโลก

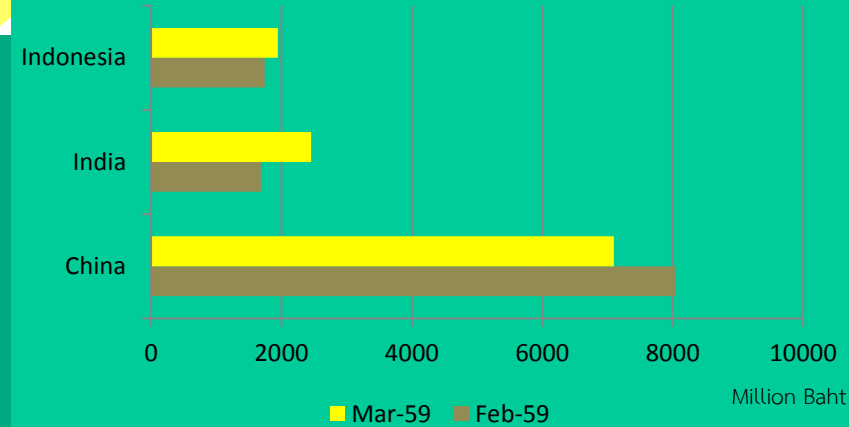
เดือนมกราคม - มีนาคม 2559

Thailand Export to World ( Jan. - Mar. 2016)



Source : Thai Customs (Apr59)

มูลค่าการค้าของประเทศคู่ค้าหลัก 3 ประเทศ เทียบกับเดือนก่อน



มูลค่าการส่งออกเม็ดพลาสติก  
กลุ่มพอลิเอทิลีนไปยังประเทศจีน  
**ลดลง** เมื่อเทียบกับเดือนก่อน

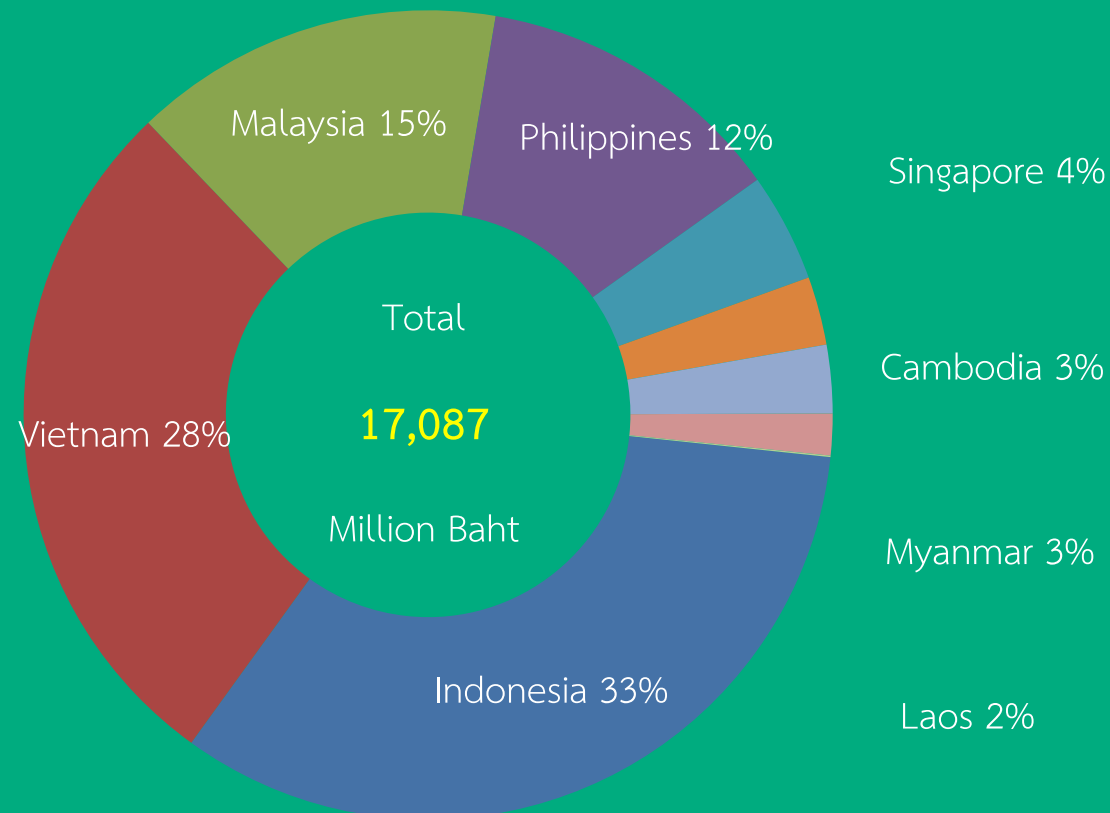
มูลค่าการส่งออกเม็ดพลาสติก  
กลุ่มพอลิคาร์บอเนต, พอลิเอทิลีน, อีพอกไซด์เรซิน  
ไปยังประเทศอินเดีย **เพิ่มขึ้น**  
เมื่อเทียบกับเดือนก่อน



## สัดส่วนการส่งออกเม็ดพลาสติกในตลาดอาเซียน

เดือนมกราคม - มีนาคม 2559

Thailand Export to ASEAN ( Jan. - Mar. 2016)





# สถานการณ์การผลิตผลิตภัณฑ์พลาสติกไทย

## เดือนมีนาคม 2559

ดัชนีผลผลิตของการผลิตผลิตภัณฑ์พลาสติก  
เดือนมีนาคม 2559

**120.06 จุด**

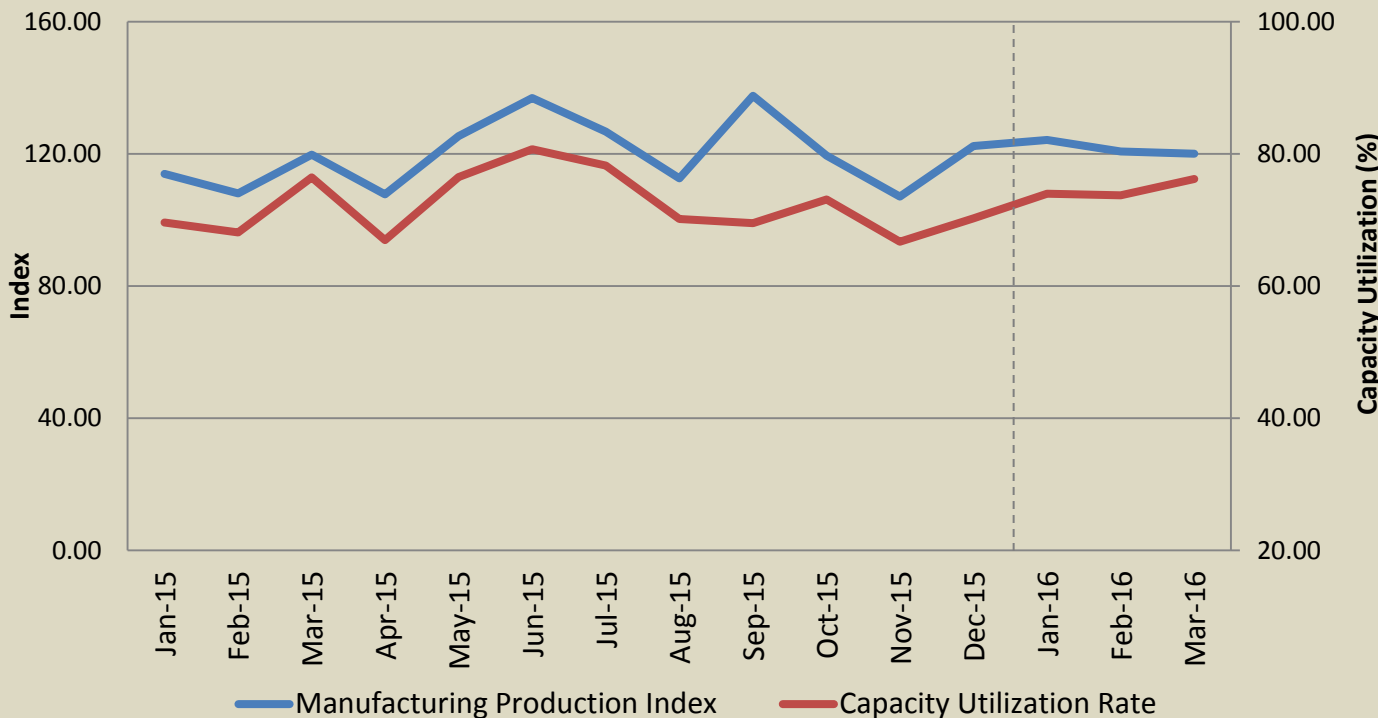
ลดลงจากเดือนก่อน ร้อยละ -0.55  
เพิ่มจากเดือน มี.ค. 58 ร้อยละ +3.33

อัตราการใช้กำลังการผลิตผลิตภัณฑ์  
พลาสติก เดือนมีนาคม 2559

**ร้อยละ 73.61**

เพิ่มจากเดือนก่อน ร้อยละ +0.29  
ลดจากเดือน มี.ค. 58 ร้อยละ -0.35

Manufacturing Production Index and Capacity Utilization Rate of Plastics Products (ISIC : 2520)



จากดัชนีอุตสาหกรรมของ  
ผลิตภัณฑ์พลาสติก สะท้อนให้เห็น  
ว่าการผลิตผลิตภัณฑ์พลาสติก  
เดือนมีนาคม 2559 ค่อนข้างคงที่  
จากสองเดือนก่อนหน้า ทั้งนี้ ปัจจัย  
ฤดูกาล วันหยุดของผลิตของ  
ภาคอุตสาหกรรม จะส่งผลกระทบต่อ  
ดัชนีอุตสาหกรรมเดือนเมษายน  
2559 ในภาพรวมให้ลดลง



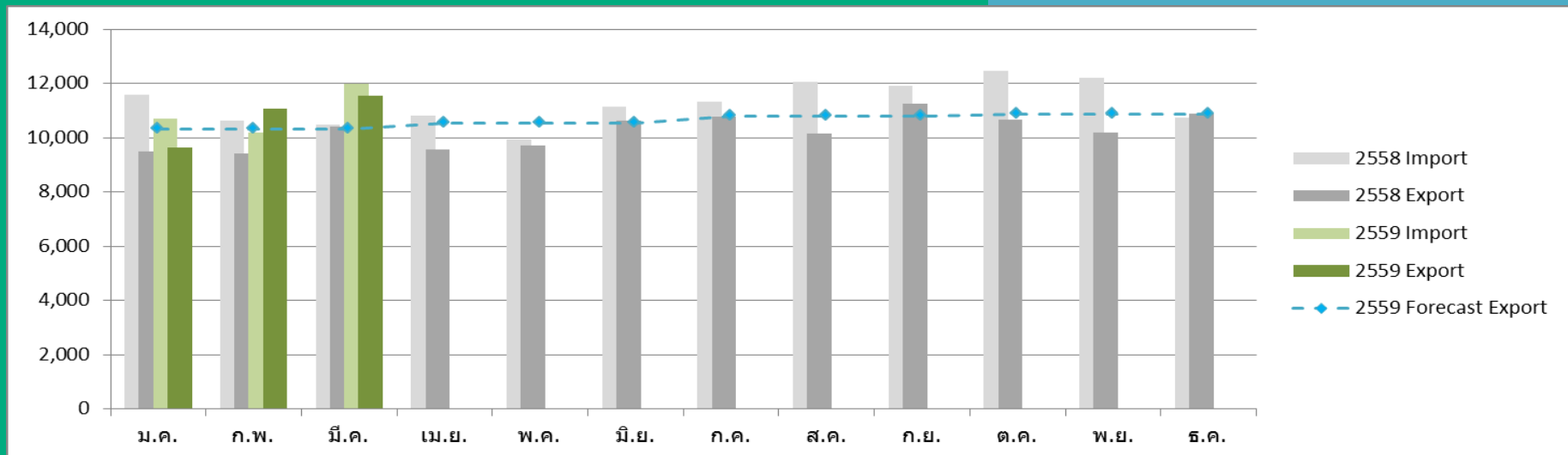
# สถานการณ์การค้าผลิตภัณฑ์พลาสติก (พิกัดศุลกากร 3916 – 3926)

## เดือนมีนาคม 2559

Source : Thai Customs (Apr59)

Forecast : Plastics Institute of Thailand (Dec58)

Million Bath



มูลค่าการนำเข้า เดือนมีนาคม 2559

**11,973 ล้านบาท**

เพิ่มขึ้นจากเดือนก่อน ร้อยละ +17.54

เพิ่มจากเดือนมี.ค.58 ร้อยละ +4.06

มูลค่าการนำเข้า เดือนมีนาคม 2559

**11,530 ล้านบาท**

เพิ่มขึ้นจากเดือนก่อน ร้อยละ +14.20

เพิ่มจากเดือนมี.ค.58 ร้อยละ +10.67

ดุลการค้า เดือนมีนาคม 2559

**-443 ล้านบาท**

(ณ เดือน ก.พ. 59 : +894 ล้านบาท)

(ณ เดือน มี.ค. 58 : -65 ล้านบาท)



อันดับการคำนวณผลิตภัณฑ์พลาสติก  
(พิกัดศุลกากร 3916 – 3926)

เดือนมีนาคม 2559

สินค้านำเข้า

สูงสุด

อันดับ 1 ผลิตภัณฑ์พลาสติกประเภท  
ชิ้นส่วนประกอบสำหรับใช้ในอุตสาหกรรม  
H.S.3926.90.99.090

อันดับ 2 ผลิตภัณฑ์พลาสติกที่ใช้ใน  
อุตสาหกรรม แผ่นฟิล์มชนิดยึดติดได้ในตัว  
H.S.3919.90.90.090

อันดับ 3 ผลิตภัณฑ์พลาสติก อาทิ  
แผ่นฟิล์มชนิดเซลลูลาร์ ทำจากพอลิเมอรั  
H.S.3921.90.90.000

สินค้าส่งออก

สูงสุด

อันดับ 1 ผลิตภัณฑ์พลาสติกประเภท  
ชิ้นส่วนประกอบสำหรับใช้ในอุตสาหกรรม  
H.S.3926.90.99.090

อันดับ 2 บรรจุภัณฑ์พลาสติก ที่ทำด้วย  
พอลิเอทิลีน  
H.S.3923.21.99.090

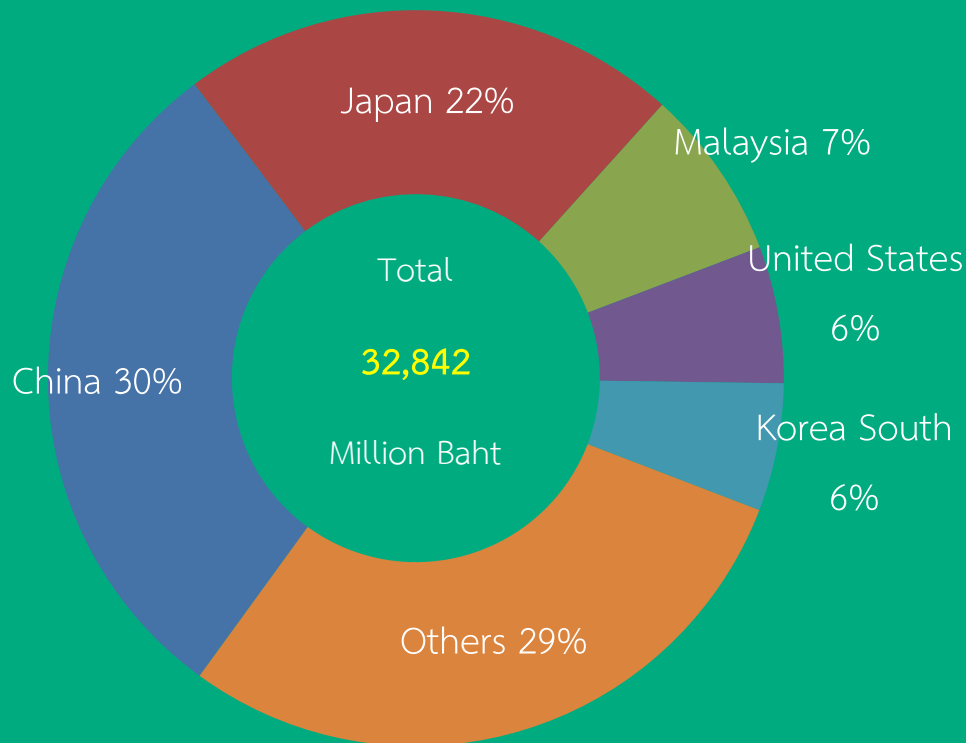
อันดับ 3 กล่องหรือหีบพลาสติก  
H.S.3923.10.90.000



# สัดส่วนการนำเข้าผลิตภัณฑ์พลาสติกในตลาดโลก

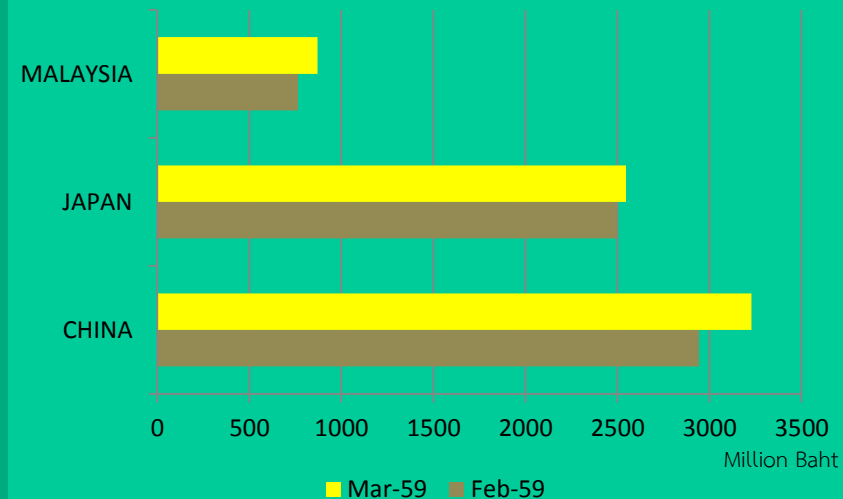
เดือนมกราคม - มีนาคม 2559

Thailand Import from World ( Jan. - Mar. 2016 )



Source : Thai Customs (Apr59)

มูลค่าการค้าของประเทศคู่ค้าหลัก 3 ประเทศ เทียบกับเดือนก่อน



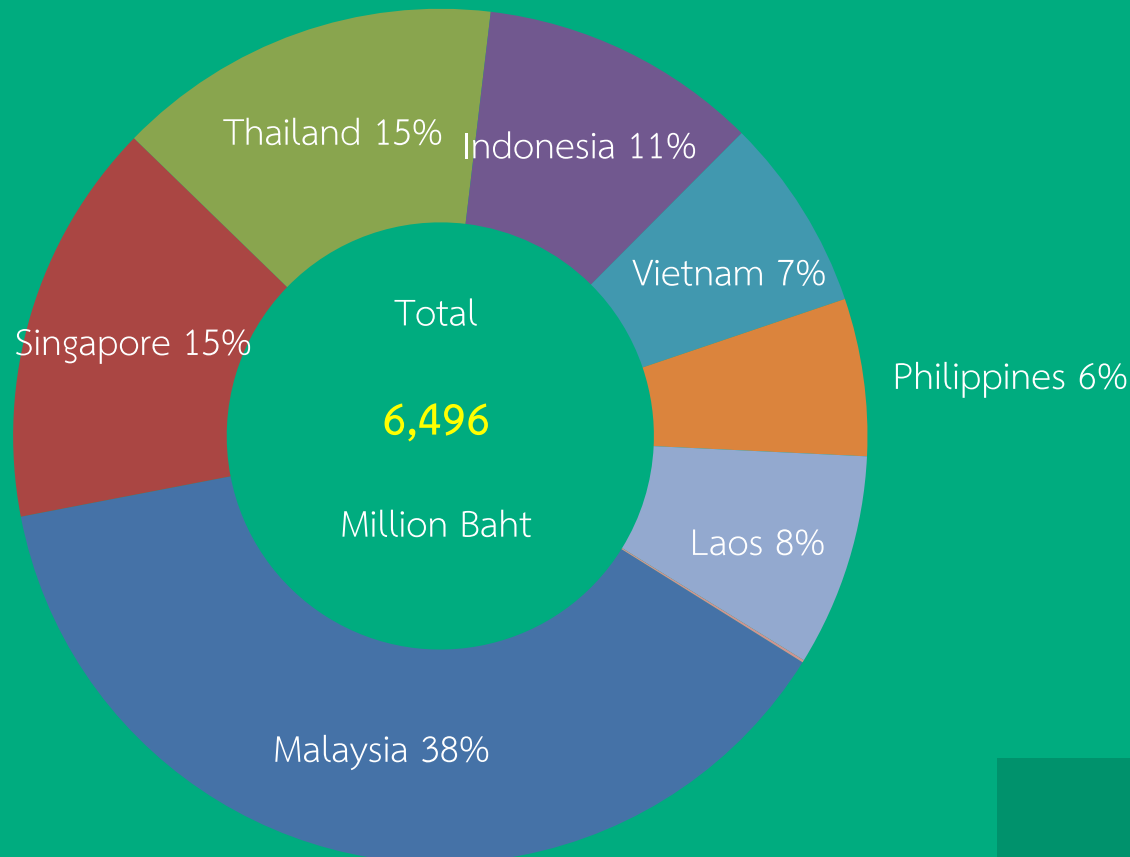
มูลค่าการนำเข้าผลิตภัณฑ์พลาสติก  
ประเภทชิ้นส่วนที่ใช้ในอุตสาหกรรม  
จากประเทศจีน **เพิ่มขึ้น**  
เมื่อเทียบกับเดือนก่อน



## สัดส่วนการนำเข้าผลิตภัณฑ์พลาสติกในตลาดอาเซียน

เดือนมกราคม - มีนาคม 2559

Thailand Import from ASEAN ( Jan. - Mar. 2016 )

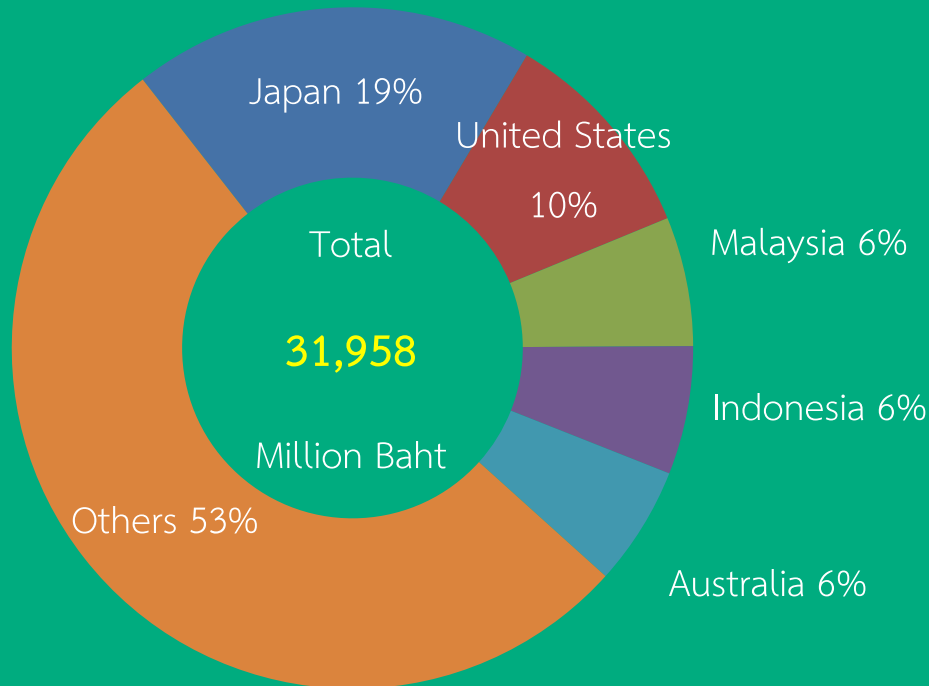




# สัดส่วนการส่งออกผลิตภัณฑ์พลาสติกในตลาดโลก

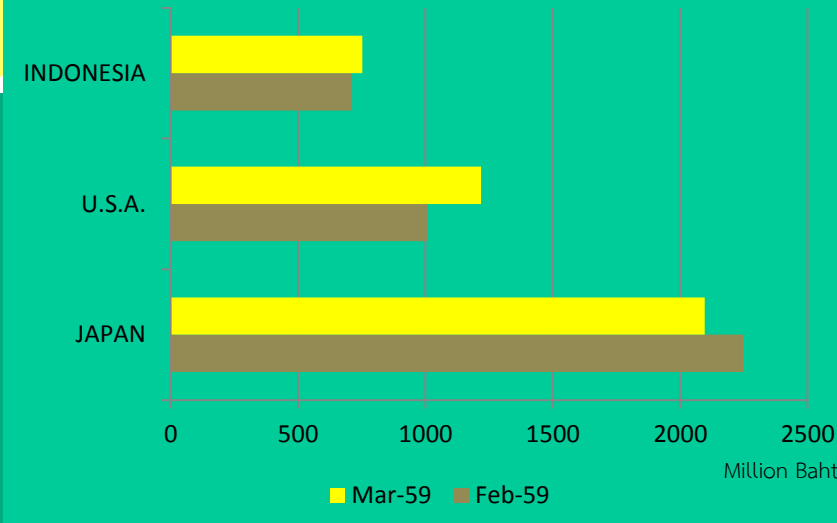
เดือนมกราคม - มีนาคม 2559

## Thailand Export to World ( Jan. - Mar. 2016 )



Source : Thai Customs (Apr59)

มูลค่าการค้าของประเทศคู่ค้าหลัก 3 ประเทศ เทียบกับเดือนก่อน



มูลค่าการส่งออกผลิตภัณฑ์พลาสติก  
ประเภทชิ้นส่วนที่ใช้ในอุตสาหกรรมยานยนต์  
ไปยังประเทศญี่ปุ่น  
**ลดลง** เมื่อเทียบกับเดือนก่อน

มูลค่าการส่งออกบรรจุภัณฑ์พลาสติก  
ประเภทพอลิเอทิลีน ไปยังสหรัฐอเมริกา  
**เพิ่มขึ้น** เมื่อเทียบกับเดือนก่อน

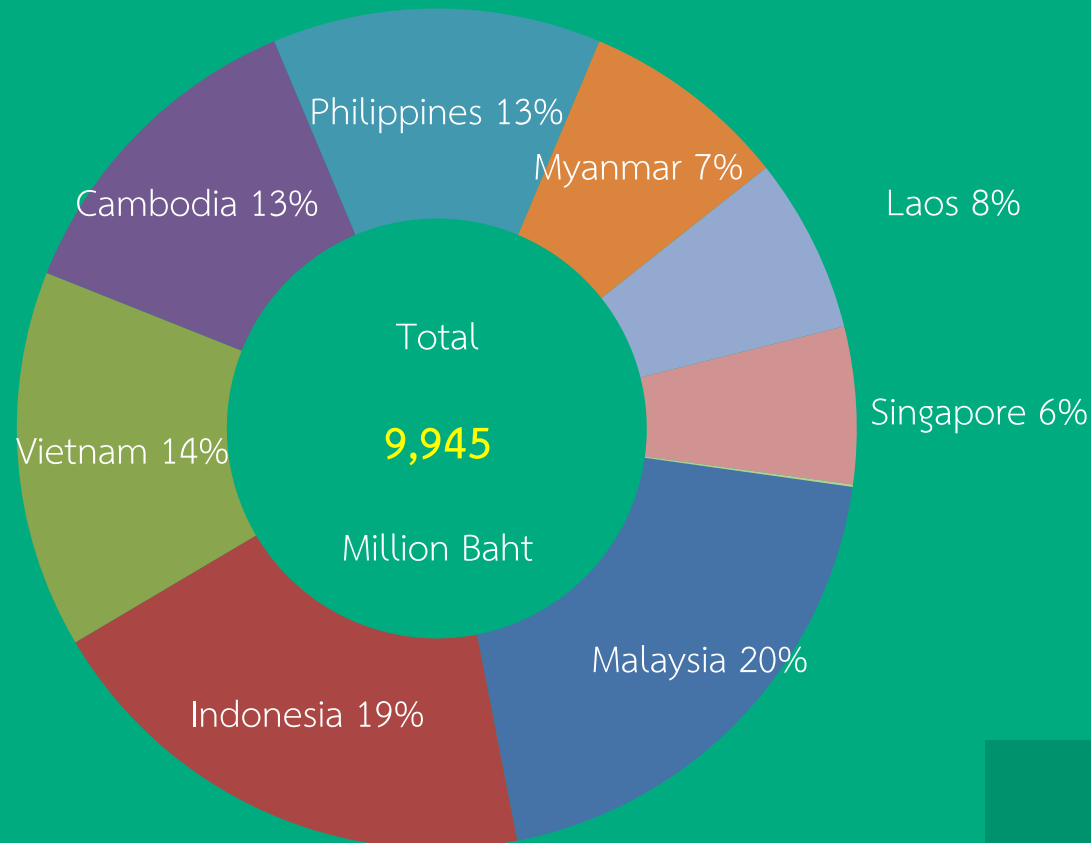




# สัดส่วนการส่งออกผลิตภัณฑ์พลาสติกในตลาดอาเซียน

เดือนมกราคม - มีนาคม 2559

Thailand Export to ASEAN ( Jan. - Mar. 2016 )





# สถานการณ์การค้าของอุตสาหกรรมพลาสติกไทย (พิกัดศุลกากร 3901 – 3926)

## เดือนมีนาคม 2559

Source : Thai Customs (Apr59)

### การค้าเม็ดพลาสติก

มูลค่าการนำเข้า เดือนมีนาคม 2559

**11,954 ล้านบาท**

เพิ่มขึ้นจากเดือนก่อน ร้อยละ +10.98

ลดลงจากเดือนมี.ค.58 ร้อยละ -8.96

มูลค่าการส่งออก เดือนมีนาคม 2559

**23,744 ล้านบาท**

เพิ่มขึ้นจากเดือนก่อน ร้อยละ +4.16

เพิ่มจากเดือนมี.ค.58 ร้อยละ +2.49

ดุลการค้า เดือนมีนาคม 2559

**11,790 ล้านบาท**

(ณ เดือน ก.พ.59 : +12,023 ล้านบาท)

(ณ เดือน มี.ค. 58 : +10,035 ล้านบาท)

### การค้าผลิตภัณฑ์พลาสติก

มูลค่าการนำเข้า เดือนมีนาคม 2559

**11,973 ล้านบาท**

เพิ่มขึ้นจากเดือนก่อน ร้อยละ +17.54

เพิ่มจากเดือนมี.ค.58 ร้อยละ +4.06

มูลค่าการนำเข้า เดือนมีนาคม 2559

**11,530 ล้านบาท**

เพิ่มขึ้นจากเดือนก่อน ร้อยละ +14.20

เพิ่มจากเดือนมี.ค.58 ร้อยละ +10.67

ดุลการค้า เดือนมีนาคม 2559

**-443 ล้านบาท**

(ณ เดือน ก.พ. 59 : +894 ล้านบาท)

(ณ เดือน มี.ค. 58 : -65 ล้านบาท)

ณ เดือนมีนาคม 2559 ดุลการค้าเม็ดและผลิตภัณฑ์พลาสติกของประเทศไทย มูลค่า

**+ 11,347 ล้านบาท**



# สภาอุตสาหกรรมปลายทาง ของอุตสาหกรรมพลาสติก

เดือนมีนาคม 2559

## กลุ่มบรรจุภัณฑ์พลาสติก

การส่งออกบรรจุภัณฑ์พลาสติก ของประเทศไทย เดือนมีนาคม 2559 มีมูลค่า

**5,893 ล้านบาท**

เพิ่มขึ้นจากเดือนก่อน ร้อยละ +10.79

โดยบรรจุภัณฑ์ที่ทำด้วยพอลิเอทิลีน มีมูลค่าการส่งออกไปยังประเทศญี่ปุ่น และสหรัฐฯ เพิ่มขึ้นจากเดือนก่อน

## กลุ่มเครื่องใช้ไฟฟ้าและอิเล็กทรอนิกส์

การส่งออกเครื่องใช้ไฟฟ้าและอิเล็กทรอนิกส์ ของประเทศไทย เดือนมีนาคม 2559 มีมูลค่า

**2,552 ล้านบาท**

เพิ่มขึ้นจากเดือนก่อน ร้อยละ +6.00

โดยสมาร์ทการ์ดมีมูลค่าการส่งออกไปยังประเทศออสเตรเลีย ญี่ปุ่น และสหรัฐฯ เพิ่มขึ้นจากเดือนก่อน

## กลุ่มชิ้นส่วนยานยนต์

การส่งออกชิ้นส่วนยานยนต์ของประเทศไทย เดือนมีนาคม 2559 มีมูลค่า

**2,075 ล้านบาท**

เพิ่มขึ้นจากเดือนก่อน ร้อยละ +0.25

โดยชิ้นส่วนประกอบของตัวถังและกันชน มีมูลค่าการส่งออกไปยังประเทศแอฟริกาใต้ ฟิลิปปินส์ และเวียดนามเพิ่มขึ้นจากเดือนก่อน

หมายเหตุ : กลุ่มอุตสาหกรรมปลายทาง เป็นการจัดกลุ่มโดยสถาบันพลาสติก

อ้างอิงตามพิกัดกรมศุลกากร ที่พิกัด 3916-3926 และพิกัดอื่นๆทั้งหมดที่มีพลาสติกเป็นส่วนประกอบ

Source : Thai Customs (Apr59)



# THAILAND PLASTICS ANALYSIS REPORT

คณะผู้จัดทำ :

คงศักดิ์ ดอกบัว

ผู้อำนวยการฝ่ายฯ

รัชชานนท์ เกตุรามฤทธิ

ผู้ช่วยนักวิเคราะห์

ฝ่ายข้อมูลและวิจัยตลาดอุตสาหกรรมพลาสติก

สถาบันพลาสติก

โทร. +662 391 5340 ต่อ 311-312

## Disclaimer

จากการที่สถาบันพลาสติกได้จัดทำรายงานวิเคราะห์สถานการณ์อุตสาหกรรมพลาสติกรายเดือน เพื่อนำเสนอข้อมูลสถานการณ์ต่างๆ ในอุตสาหกรรมพลาสติก โดยผ่านกระบวนการรวบรวมและเรียบเรียงข้อมูลต่างๆ ประกอบการวิเคราะห์ เพื่อให้เกิดความสะดวกต่อผู้อ่าน ทางสถาบันพลาสติกไม่มีส่วนเกี่ยวข้อง หรือมีส่วนได้ส่วนเสียกับแหล่งข้อมูลจึงขอสงวนสิทธิ์ที่จะไม่รับผิดชอบต่อความสูญเสียหรือเสียหายใด ไม่ว่าทางตรงหรือทางอ้อม ที่เกี่ยวเนื่องหรือเป็นผลสืบเนื่องจากการนำข้อมูลที่ได้จากบทวิเคราะห์นี้ไปใช้งาน